

Philips
采用 SoftBlue 技术的液晶
显示器

E 系列

22 (对角 21.5 英寸 /54.6 厘米)
1920 x 1080 (全高清)

224E5EDSW



SoftBlue 舒视蓝护眼技术

为了您双眼的健康而研发

为您而设计：雅致的飞利浦 E 系列显示器配备 SoftBlue 技术，在播放绚丽多彩的图像的同时，可让眼睛放松。

出众的画质

- SmartControl Lite: 可快速轻松地调谐显示器
- SmartImage Lite 可轻松优化图像设置
- SmartContrast 深黑色层次细节
- 16:9 全高清显示屏，显示图像清晰细腻
- SoftBlue 舒视蓝护技术，呵护双眼，还原真实色彩
- 借助无闪烁技术减少眼部疲劳
- AH-IPS 显示屏采用宽视角，可带给您卓越的画质

时尚设计

- 高品质抛光和纹理表面
- 超窄边框，最精简的外观
- VESA 安装架，方便使用

体验身临其境的多媒体

- MHL 技术，让您在大屏幕上欣赏手机内容

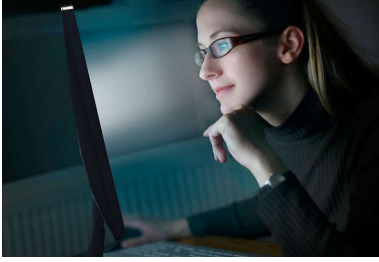
PHILIPS

采用 SoftBlue 技术的液晶显示器
E 系列 22 (对角 21.5 英寸 / 54.6 厘米), 1920 x 1080 (全高清)

224E5EDSW/93

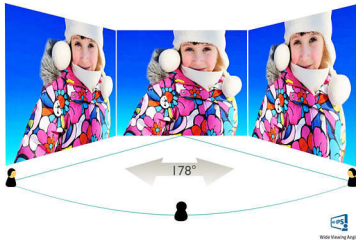
产品亮点

SoftBlue 舒视蓝护眼技术



SoftBlue LED 技术采用一种智能技术,可减少有害短波长蓝光,而不会影响显示屏的色彩或图像。SoftBlue LED 技术经过国际测试机构 TUV Rheinland 的认证,可减少有害蓝光。

AH-IPS 技术



AH-IPS 显示屏采用可带给您 178/178 度超宽视角的先进技术,几乎可在任何角度观看显示屏。与标准 TN 面板不同, AH-IPS 显示屏可带给您色彩艳丽、极为清晰的图像,不仅适合观看照片、电影和网页浏览,而且适合要求始终确保颜色精确度和恒定亮度的专业应用领域。

16:9 全高清显示屏



画质很关键。普通显示屏提供高质量画质,但您期望获得更好的画质。该显示屏具有增强的全高清 1920 x 1080 分辨率。凭借全高清分辨率,清澈的细节配以高亮度、令

人难以置信的对比度和逼真的色彩,眼前便会呈现出栩栩如生的画面。

无闪烁技术



由于在 LED 背光屏幕上控制亮度,某些用户会在屏幕上看到闪烁,这会导致眼部疲劳。飞利浦无闪烁技术应用新的解决方案来调节亮度,同时消除闪烁,带给您更舒适的观看体验。

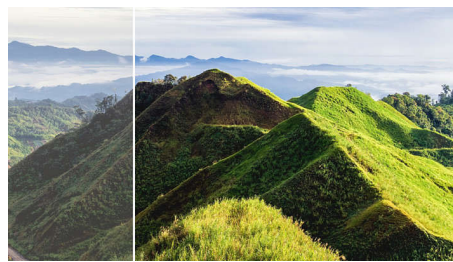
SmartImage Lite

SmartImage Lite 是飞利浦的一项先进技术,能够对屏幕上显示的内容作出分析。基于您选择的情况, SmartImage Lite 能够动态增强图像和视频的对比度、色彩饱和度和清晰度。只需按下一个按钮,就可实时获得理想显示效果。

SmartControl Lite

SmartControl Lite 是基于 GUI 显示器控制软件的下一代 3D 代表。它允许用户通过鼠标精细调谐大多数显示器参数,包括颜色、亮度、屏幕校准、多媒体、ID 管理等等。

SmartContrast



SmartContrast 是飞利浦推出的一项技术,当观看暗色调的视频或玩暗色调的游戏时,它会分析所显示的内容,自动调节色彩并控制背光亮度,从而实现对比度的动态增强,展现优异的数字画面。选择“节能”模式时,经过微调的对比度和背光可使日

常办公应用程序呈现恰如其分的显示效果,将功耗保持在较低水平。

超窄边框

全新的飞利浦显示屏利用最新技术面板,使用最精简的方法设计而成,其外边框厚度约为 2.5 毫米。通过结合约 9 毫米厚的面板内黑色矩阵条,大幅缩小了总体边框尺寸,最大限度地减少了干扰,增加了观看尺寸。本款超窄边框显示屏特别适用于多重显示或平铺设置,如游戏、图形设计和专业应用,让您感觉好像使用大显示屏一样。

MHL 技术



移动高清连接 (MHL) 是移动音频 / 视频接口,可将手机和其它便携式设备直接连接至高清显示屏。只需通过可选 MHL 线缆,将具有 MHL 功能的移动设备连接至这款飞利浦 MHL 大显示屏,便可观看具有全数字音效的栩栩如生的高清视频。现在,您不仅可以在大屏幕上享受手机游戏、照片、电影或其他应用程序,同时还可为移动设备充电,永远不会出现中途没电的情况。

高品质抛光和纹理

高品质抛光和纹理表面

VESA 安装架,方便使用

VESA 安装架,方便使用



规格

连接

- 信号输入: MHL-HDMI (数字, HDCP), VGA (模拟), DVI-D (数字, HDCP)
- 同步输入: 单独同步, 同步时呈绿色
- 音频 (输入/输出): HDMI 音频输出

图片 / 显示

- 面板尺寸: 21.5 英寸 / 54.6 厘米
- 宽高比: 16:9
- LCD 面板类型: AH-IPS LCD
- 背光类型: W-LED 系统
- 像素间距: 0.248 x 0.248 毫米
- 出色分辨率: 1920 x 1080 @ 60 赫兹
- 亮度: 250 cd/m²
- 显示屏色彩: 16.7 M
- 对比度 (标准): 1000:1
- SmartContrast: 20,000,000:1
- 响应时间 (标准): 14 (GtG) 毫秒
- 视角: 178° (水平) / 178° (垂直), @ C/R > 10
- 画面效果增强: SmartImage Lite
- 有效显示区: 476.1 (水平) x 267.8 (垂直)
- 扫描频率: 30 - 83 千赫 (水平) / 56 - 76 赫兹 (垂直)
- sRGB
- SmartResponse (标准): 5 毫秒 (GtG)
- MHL: 1080p@30Hz
- SoftBlue
- 无闪烁

便利性

- 即插即用兼容性: DDC/CI, Mac OS X, sRGB, Windows 7, Windows 8
- 方便用户: 打开 / 关闭电源, 菜单, 音量, 输入, SmartImage lite
- OSD 语言: 巴西葡萄牙语, 捷克语, 荷兰语, 简体中文, 芬兰语, 法语, 德语, 希腊语, 匈牙利语, 意大利语, 日语, 韩语, 波兰语, 葡萄牙语, 俄语, 简体中文, 西班牙语, 瑞典语, 繁体中文, 土耳其语, 乌克兰语
- 其它便利性: Kensington 锁, VESA 安装架 (100 x 100 毫米)

底座

- 倾斜: -5/20 度

功率

- 电源: 外部, 100-240 伏交流, 50-60 赫兹
- 关闭模式: 0.3 瓦 (标准)
- 开启模式: 15.25 瓦 (标准) (能源之星 6.0 测试方法)
- 待机模式: 0.5 瓦 (标准)
- 电源 LED 指示灯: 工作 - 白色, 待机模式 - 白色 (闪烁)

尺寸

- 带支座的产品 (毫米): 500 x 394 x 213 毫米
- 包装 (宽 x 高 x 厚) (毫米): 558 x 466 x 123 毫米
- 不带支座的产品 (毫米): 500 x 306 x 47 毫米

重量

- 带包装的产品 (千克): 4.83 千克
- 带支座的产品 (千克): 3.14 千克
- 不带支座的产品 (千克): 2.82 千克

使用条件

- 海拔: 工作: +12,000 英尺 (3,658 米), 非工作: +40,000 英尺 (12,192 米)
- 温度范围 (工作): 0° C 至 40° C ° C
- MTBF: 50000 (不包括背光) 小时
- 相对湿度: 20%-80 %
- 温度范围 (存储): -20° C 至 60° C ° C

可持续发展

- 环境和能源: RoHS, 不含汞
- 可回收包装材料: 100 %

合规性和标准

- 审批机构: CE 标记, FCC B 级, CU, EAC, SASO, KUCAS, cETLus, SEMKO, TUV/ISO9241-307, EPA, WEEE, PSB, CECP, VCCI, KCC, KC, TUV 认证 - 蓝光削减, CCC

机壳

- 颜色: 白色
- 表面: 光面 / 纹理



发行日期 2024-04-27

版本: 8.1.1

EAN: 69 51613 90828 0

© 2024 Koninklijke Philips N.V.

保留所有权利。

规格如有更改, 恕不另行通知。所有商标是 Koninklijke Philips N.V. 或它们各自所有者的财产。

www.philips.com

* 这款飞利浦显示屏已经过 MHL 认证。但是, 如果无法连接 MHL 设备或设备无法正常工作, 请查阅 MHL 设备常见问题解答或联系供应商以获得指导。根据设备制造商的政策, 可能会要求您购买其品牌的专用线缆或适配器, 以使设备能够正常工作。

* 需要可选的 MHL 认证移动设备和 MHL 线缆。(不包括) 请向您的 MHL 设备供应商了解兼容性。

* ErP 的待机 / 关闭节能不适用于 MHL 充电功能。

* 有关 MHL 产品的完整列表, 请参阅 www.mhlconsortium.org

* “IPS” 字样 / 商标和相关技术专利均属于其各自的所有者。

* 智能响应时间是 GtG 或 GtG (BW) 测试的最佳值。