



Philips Brilliance
Monitor LCD com
SmartImage

Gioco
58,4 cm (23")
3D, óculos FPR

Brilliance

238G4DHSD

Ecrã elegante e de alto desempenho

para jogos 3D envolventes

Intensifique a sua experiência de jogo com este elegante ecrã Philips Gioco 3D. Com o seu design emblemático utilizando uma moldura ultra fina, as cores brilhantes e o excelente desempenho 3D sem cintilação, o Philips Gioco está pronto para o envolver no mundo dos jogos!

Desempenho brilhante

- O LED AH-IPS oferece imagens brilhantes com cores vivas
- SmartControl: para uma fácil sintonia da visualização
- Compatível com HDMI para entretenimento em Full HD

Jogos 3D envolventes

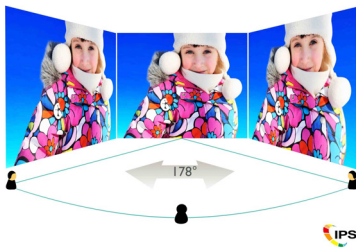
- Desempenho 3D sem cintilação
- Jogar jogos 3D no seu PC com o software incluído
- 3D automático com o Blu-ray e as consolas de jogos mais actuais com HDMI
- Transforme 2D em 3D com tecla de acesso directo
- Modo SmartImage Game optimizado para jogadores

Design emblemático para reflectir o seu estilo de vida

- Visual minimalista com moldura ultra fina
- Design emblemático com fundo de face de diamante
- Acabamento brilhante numa fabulosa cor de ameixa

Destques

Tecnologia AH-IPS



O mais recente visor Philips utiliza painéis avançados AH-IPS e uma estrutura melhorada, o que resulta numa reprodução de cor, num tempo de resposta e num consumo de energia melhores quando comparado com outros painéis de ângulo de visão alargado. Ao contrário dos painéis TN padrão, os painéis AH-IPS apresentam menos flutuações de gama, podendo por isso oferecer uma cor consistente, mesmo em 178/178 graus e em modo de pivot. Com um desempenho notável, adequa-se principalmente a aplicações que exigem exactidão de cores e brilho consistente em todas as situações, como sejam retocar fotografias, aplicações gráficas e navegar na Internet.

Moldura ultra fina

Utilizando painéis com a mais recente tecnologia, os novos visores Philips são concebidos com uma abordagem minimalista, limitando a espessura exterior da moldura a aproximadamente 2,5 mm. Combinado com uma faixa de matriz preta incorporada no painel de cerca de 9 mm, as dimensões totais da moldura são significativamente reduzidas, permitindo distrações mínimas e tamanho de visualização máximo. Especialmente adequado para jogos com vários ecrãs ou com configuração em mosaico, desenho de gráficos e aplicações profissionais, o ecrã de moldura ultra fina dá-lhe a sensação de estar a utilizar um grande ecrã.

3D sem cintilação

O 3D sem cintilação assegura que desfruta de longas horas de entretenimento confortável. Os seus óculos de cintilação zero leves e

acessíveis não requerem pilhas, nem ligações por cabo. Agora pode finalmente libertar-se de todos os incómodos e desfrutar do desempenho 3D com a sua família!

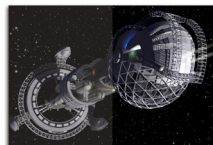
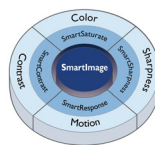
3D automático com HDMI

Graças aos leitores Blu-ray para jogos e filmes com uma ligação HDMI 1.4a compatível, o ecrã 3D da Philips muda automaticamente para o modo 3D proporcionando-lhe imagens extraordinárias de imediato. Já não precisa de se preocupar com os ajustes!

Transforme 2D em 3D

Transforme a sua colecção 2D em 3D com um toque num botão! Acessível através de uma tecla de atalho na moldura, esta funcionalidade transformará a sua colecção favorita de jogos, filmes e vídeos 2D em 3D.

Modo SmartImage Game



Without SmartImage^{GAME} With SmartImage^{GAME}

O novo ecrã para jogos da Philips tem um acesso rápido no ecrã concebido especialmente para jogadores, que lhe oferece várias opções. O modo "FPS" (First person shooting - Tiro em primeira pessoa) melhora temas escuros em jogos, permitindo ver objectos escondidos em áreas escuras. O modo "Racing" (Corridas) adapta o ecrã com o tempo de resposta mais rápido, cores de alta intensidade, juntamente com ajustes da imagem. O modo "RTS" (Real time strategy - Estratégia em tempo real) tem um modo especial de SmartFrame que permite destacar uma área específica e efectuar ajustes do tamanho e da imagem. A opção para jogador 1 e jogador 2 permite-lhe guardar definições personalizadas com base em jogos diferentes, assegurando o melhor desempenho.

SmartControl

Software de PC para uma sintonia fina das definições e do desempenho de visualização. A Philips oferece duas opções aos utilizadores para o ajuste das definições da visualização. Navegue no menu de vários níveis apresentado no ecrã através dos botões apresentados no próprio ecrã ou utilize o software SmartControl Philips para ajustar facilmente as várias definições de visualização de uma forma familiar

Compatível com HDMI



HDMI ready

Um dispositivo compatível com HDMI possui todo o hardware necessário para aceitar uma entrada HDMI (High-Definition Multimedia Interface), sinais digitais de áudio e vídeo de elevada qualidade transmitidos de um computador ou de qualquer fonte AV (incluindo "set-top boxes", leitores de DVD, receptores e câmaras de vídeo de A/V) através de um só cabo.



2013

Prémio para design do produto iF

Philips Gioco vence prémio para design iF Excelente design de produto. O monitor 3D

fino Gioco de design emblemático da Philips com tecnologia Ambiglow proporciona-lhe jogos envolventes. A sua moldura minimalista ultra fina com ecrã AHIPS assegura imagens brilhantes e serve como base para o seu mote "Ecrã Ambiglow brilhante"



Especificações

Imagem/visualização

- Tipo de painel LCD: LCD IPS
- Tipo de retroiluminação: Sistema W-LED
- Tamanho do painel: 23 polegadas / 58,4 cm
- Rácio de aspecto: 16:9
- Ótima resolução: 1920 x 1080 @ 60 Hz
- Tempo de resposta (típico): 14 ms
- SmartResponse: 7 ms em modo 2D
- Brilho: 250 cd/m²
- Rácio de contraste (típico): 1000:1
- SmartContrast: 20 000 000:1
- Densidades de pixels: 0,265 x 0,265 mm
- Ângulo de visualização: 178° (H) / 178° (V), @ C/ R > 10
- Ângulo de visão 3D: 60° @ 3D CT < 10
- Melhoria de imagem: SmartImage Game
- Cores do ecrã: 16,7 milhões
- Área de visualização efectiva: 509,2 (H) x 286,4 (V) mm
- Frequência de varrimento: 30 - 83 kHz (H)/50 - 75 Hz (V)
- sRGB

Conectividade

- Entrada de sinal: VGA (análogo), HDMIx2
- Entrada de sincronização: Sincronização separada, Sincronização no verde
- Áudio (entrada/saída): Saída áudio HDMI

Funcionalidades

- Funcionalidades para o utilizador: 3D/para cima, SmartImage Game/para trás, Entrada, Menu/OK, Ligar/desligar
- Idiomas do OSD: Português, Francês, Alemão, Italiano, Português, Russo, Chinês Simplificado, Espanhol
- Outras funcionalidades: Bloqueio Kensington
- Compatibilidade Plug & Play: DDC/CI, Mac OS X, sRGB, Windows 7, Windows 8

Suporte

- Inclinação: -5/+20 graus

Alimentação

- Modo ligado: 22,69 W (tip.) (Método de teste EnergyStar 5.0)

- Modo de espera: 0,5 W (tip.)
- Modo desligado: 0,3 W (tip.)
- Indicador LED de energia: Funcionamento - branco, Modo de espera - branco (intermitente)
- Alimentação: 100-240 V CA, 50-60 Hz, Externa

Dimensões

- Produto com suporte (mm): 533 x 414 x 197 mm
- Produto sem suporte (mm): 533 x 324 x 44 mm
- Embalagem em mm (LxAxP): 591 x 460 x 134 mm

Peso

- Produto com suporte (kg): 3,80 kg
- Produto sem suporte (kg): 3,35 kg
- Produto com embalagem (kg): 5,92 kg

Condições de funcionamento

- Limite de temperaturas (funcionamento): 0 °C a 40 °C °C
- Limite de temperaturas (armazenamento): -20 °C a 60 °C °C
- Humidade relativa: 20%-80 %
- Altitude: Ligado: +12 000 pés (3658 m), Desligado: +40 000 pés (12 192 m)
- MTBF: 30 000 hora(s)

Sustentabilidade

- Ecologia e energia: EPEAT Silver, EnergyStar 5.0, ROHS, Sem chumbo, Sem mercúrio
- Material de embalagem reciclável: 100 %

Conformidade e normas

- Aprovações regulamentares: BSMI, Marca CE, FCC Classe B, GOST, SEMKO, Certificação TCO, TUV/ISO9241-307, UL/cUL, WEEE

Estrutura

- Cor: Ameixa
- Acabamento: Brilhante

Requisitos para 3D

- Software: Conjunto de software Tridef 3D gratuito
- Hardware para PC: Necessita de placa AMD/nVidia VGA*, 2D para 3D: suporte de todas as placas VGA
- 3D automático: Necessita de HDMI 1.4a



Data de publicação
2014-03-27

Versão: 3.0.1

12 NC: 8670 000 95358
EAN: 87 12581 66093 2

© 2014 Koninklijke Philips N.V.
Todos os direitos reservados.

Todas as especificações estão sujeitas a alterações sem aviso prévio. As marcas comerciais são propriedade de Koninklijke Philips N.V. ou dos respectivos detentores.

www.philips.com

* Se sentir algum desconforto, como vertigens, dor de cabeça ou desorientação, recomendamos que não visualize em 3D durante longos períodos de tempo.

* Os pais devem supervisionar os seus filhos, enquanto estes assistem a 3D e garantir que não sentem nenhum desconforto, conforme mencionado acima. A visualização de 3D não é recomendada a crianças com idade inferior a 6 anos.

* Leia atentamente o manual de instruções para obter mais informações sobre 3D e saúde

* Para placas VGA e outros requisitos para a apresentação em 3D, visite www.philips.com/support para mais detalhes.