



Philips Brilliance
Monitor LCD com
PowerSensor

Linha P
61 cm (24,1")
WUXGA (1920 x 1200)

Brilliance

240P4QPYEB



Ecrã de design ecológico sustentável

com PowerSensor economiza energia

Este ecrã profissional PowerSensor com LED ISP da Philips fornece-lhe imagens brilhantes de ângulo amplo. Com funcionalidades como multiconectividade, hub USB e base super ergonómica, está pronto para uma produtividade ecológica.

Design ecológico sustentável

- PowerSensor economiza até 80% dos custos de energia
- Consumo de zero potência com interruptor de 0 watts
- Estrutura sem PVC/BFR

Desempenho brilhante

- Tecnologia IPS para cores vivas e ângulos de visualização amplos
- O DisplayPort fornece uma largura de banda elevada para imagens ultra detalhadas
- Altifalantes estéreo incorporados para conteúdo multimédia

Concebido a pensar nas pessoas

- A SmartErgoBase permite ajustes ergonómicos confortáveis
- Altura reduzida da moldura à mesa para um conforto máximo de leitura

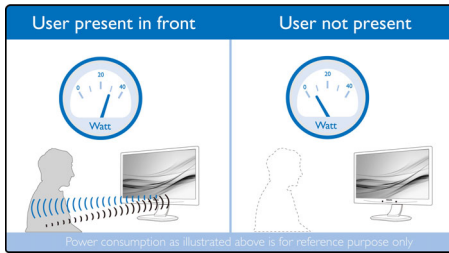
Fácil de experimentar

- Predefinições SmartImage para definições de imagem optimizadas simples
- Hub USB com 4 portas para ligações fáceis

PHILIPS

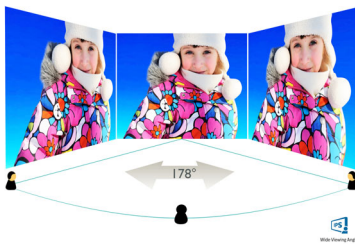
Destaques

PowerSensor



O PowerSensor é um "sensor humano" incorporado que transmite e recebe sinais infravermelhos inofensivos para determinar a presença do utilizador e reduzir automaticamente o brilho do monitor quando o utilizador se afasta da secretária, reduzindo os custos de energia em até 80% e prolongando a vida útil do monitor

Tecnologia IPS



Os ecrãs IPS utilizam uma tecnologia avançada que lhe proporciona ângulos de visualização extra amplos de 178/178 graus, o que permite ver o ecrã a partir de praticamente qualquer ângulo - mesmo no modo de pivot de 90 graus! Ao contrário dos painéis TN padrão, os ecrãs IPS fornecem-lhe imagens incrivelmente nítidas com cores vivas, o que os torna ideais para fotografias, filmes e navegar na Internet, mas também para aplicações profissionais, que exigem precisão das cores e luminosidade uniforme a todas as alturas.

DisplayPort

O DisplayPort é uma ligação digital entre o PC e o monitor, sem necessidade de conversões. Com capacidades superiores ao padrão DVI, é totalmente capaz de suportar até 15 metros de cabo e 10,8 Gbps/seg. de transferência de dados. Com este alto desempenho e sem atrasos, obtém as imagens e as taxas de actualização mais rápidas - tornando o DisplayPort na melhor escolha tanto para

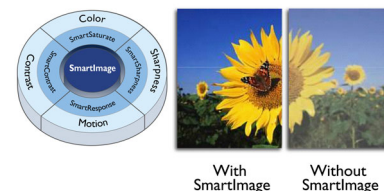
utilizar no escritório, como em casa, mas também para jogos e filmes exigentes, para a edição de vídeos e muito mais. Este também tem em consideração a interoperabilidade através da utilização de vários adaptadores.

SmartErgoBase



A SmartErgoBase é uma base para monitor que proporciona um grande conforto ergonómico de visualização e permite uma arrumação inteligente dos cabos. A fácil regulação da altura, orientação, inclinação e ângulo de rotação da base permite posicionar o monitor para o máximo de conforto, aliviando o esforço físico de um longo dia de trabalho. A arrumação inteligente dos cabos reduz a desordem de cabos e mantém a área de trabalho organizada e profissional.

SmartImage



SmartImage é uma tecnologia líder exclusiva da Philips que analisa o conteúdo apresentado no seu ecrã e lhe proporciona um desempenho de apresentação optimizado. Esta interface de fácil utilização permite-lhe seleccionar vários modos como Escritório, Fotografia, Filme, Jogo, Economia, etc., para adaptar a aplicação em utilização. Com base na selecção, a tecnologia SmartImage optimiza, de forma dinâmica, o contraste, a saturação da cor e a nitidez das imagens e vídeos para um desempenho de imagem excelente. A opção do modo Economia permite-lhe enormes

poupanças de energia. Tudo em tempo real e através de um simples toque num botão!

Altifalantes estéreo incorporados

Um par de altifalantes estéreo de alta qualidade incorporado num dispositivo de visualização. Podem ser visíveis na projecção frontal ou invisíveis na projecção inferior, superior, posterior, etc., dependendo do modelo e do design.

Altura reduzida da moldura à mesa



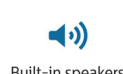
Graças à sua SmartErgoBase avançada, pode baixar o monitor Philips praticamente até ao nível da secretária para um ângulo de visualização confortável. A altura reduzida da moldura à mesa é a solução perfeita para quem usa lentes bifocais, trifocais ou progressivas para trabalhar ao computador. Além disso, esta proporciona aos utilizadores alturas muito variadas para utilizar o monitor segundo as suas definições preferidas para o ângulo e a altura, ajudando a reduzir a fadiga e o esforço.

HUB USB 2.0, 4 portas

O hub USB permite ao utilizador ligar comodamente os seus dispositivos multimédia Plug and Play, tais como dispositivos de memória USB, câmaras, HDD portátil, webcam, PDA, impressora e muitos outros dispositivos com ligação USB disponível. O hub USB 2.0 convenientemente localizado no monitor permite que os sinais USB 2.0 passem pelo computador. Repare que muitos dispositivos, como câmaras e HDD, podem precisar de alimentação independente, pois podem necessitar de mais energia do que a fornecida pelo hub USB do monitor.

Estrutura sem PVC/BFR

A estrutura deste monitor Philips não contém retardadores de chama à base de bromo, nem policloreto de vinila (sem PVC/BFR)



Especificações

Imagem/visualização

- Tipo de painel LCD: Revestimento rígido 3H do IPS
- Tipo de retroiluminação: Sistema W-LED
- Tamanho do painel: 61 cm (24,1 pol)
- Área de visualização efectiva: 518,4 (H) x 324 (V)
- Rácio de visualização: 16:10
- Óptima resolução: 1920 x 1200 a 60Hz
- Tempo de resposta (típico): 5 ms (Cinzento a cinzento)*
- Brilho: 300 cd/m²
- Rácio de contraste (típico): 1000:1
- SmartContrast: 20 000 000:1
- Densidades de píxeis: 0,270 x 0,270 mm
- Ângulo de visualização: 178° (H) / 178° (V), @ C/ R > 10
- Melhoria de imagem: SmartImage
- Cores do ecrã: 16,7 milhões
- Frequência de varrimento: 30 - 83 kHz (H) / 56 - 76 Hz (V)
- sRGB

Conectividade

- Entrada de sinal: DVI-D (HDCP digital), VGA (analógico), Display Port 1.2 (c/ HDCP 1.4)
- USB: USB 2.0 x 4
- Entrada de sincronização: Sincronização separada, Sincronização no verde
- Áudio (entrada/saída): Saída de auscultador, Entrada de áudio do PC

Funcionalidades

- Altifalantes incorporados: 1,5 W x 2
- Funcionalidades para o utilizador: PowerSensor, SmartImage, Volume, Menu, Ligar/desligar
- Software de controlo: SmartControl
- Idiomas do OSD: Inglês, Francês, Alemão, Italiano, Português, Russo, Chinês Simplificado, Espanhol
- Outras funcionalidades: Bloqueio Kensington, Suporte VESA (100x100 mm)
- Compatibilidade Plug & Play: DDC/CI, Mac OS X, sRGB, Windows 8/7/Vista

Base

- Ajuste da altura: 130 mm
- Pivot: 90 graus
- Rotativo: -65/65 graus
- Inclinação: -5/20 graus

Potência

- Modo ECO: 12,3 W (típ.)
- Modo ligado: 18,3 W (típ.) (método de teste EnergyStar 7.0)

- Modo de espera: <0,3 W (típ.)
- Modo desligado: Zero watts com interruptor de consumo zero
- Indicador LED de energia: Funcionamento - branco, Modo de espera - branco (intermitente)
- Fonte de alimentação: 100-240 V CA, 50-60 Hz, Incorporado

Dimensões

- Produto com suporte (mm): 555 x 550 x 244 mm
- Produto sem suporte (mm): 555 x 388 x 65 mm
- Embalagem em mm (LxAxP): 632 x 457 x 286 mm

Peso

- Produto com suporte (kg): 6,97 kg
- Produto sem suporte (kg): 4,64 kg
- Produto com embalagem (kg): 9,80 kg

Condições de funcionamento

- Limite de temperaturas (funcionamento): 0 °C a 40 °C °C
- Limite de temperaturas (armazenamento): -20 °C a 60 °C °C
- Humidade relativa: 20%-80 %
- Altitude: Ligado: +12 000 pés (3658 m), Desligado: +40 000 pés (12 192 m)
- MTBF (demonstrado): 50 000 horas (excluindo retroiluminação)

Sustentabilidade

- Ecologia e energia: EnergyStar 7.0, EPEAT Gold*, PowerSensor, ROHS
- Material de embalagem reciclável: 100 %
- Material reciclado: 25%
- Substâncias específicas: Estrutura sem PVC/BFR, Sem mercúrio, Sem chumbo

Conformidade e normas

- Aprovações regulamentares: BSMI, Marca CE, FCC Classe B, GOST, SEMKO, TUV Ergo, TUV/GS, UL/cUL, WEEE, TCO 7.0

Estrutura

- Moldura frontal: Preto
- Cobertura posterior: Preto
- Base: Preto
- Acabamento: Textura

Conteúdo da embalagem

- Monitor com suporte
- Cabos: VGA, DVI, DP, áudio, alimentação
- Documentação do utilizador



Data de publicação
2017-11-16

Versão: 9.0.1

12 NC: 8670 000 96535
EAN: 87 12581 66317 9

© 2017 Koninklijke Philips N.V.
Todos os direitos reservados.

Todas as especificações estão sujeitas a alterações sem aviso prévio. As marcas comerciais são propriedade de Koninklijke Philips N.V. ou dos respectivos detentores.

www.philips.com

* O EPEAT de nível Gold é válido apenas nos locais onde a Philips regista o produto. Visite www.epeat.net para consultar o estado do registo no seu país.

* O logótipo de texto/marca comercial "IPS" e patentes relacionadas com estas tecnologias pertencem aos seus respectivos proprietários.

* Valor do tempo de resposta igual a SmartResponse