



Philips Brilliance
Monitor LCD com
tecnologia SoftBlue

Linha P

24 (23,8"/60,5 cm diag.)
Full HD (1920 x 1080)

Brilliance

241P6EPJEB



Desempenho brilhante a partir de todos os ângulos

com um ecrã IPS Full HD

Concebido para si, o novo monitor Brilliance da Philips está equipado com a nova tecnologia LED SoftBlue para fornecer imagens coloridas e brilhantes que não fadigam os olhos para uma produtividade máxima.

Concebido a pensar nas pessoas

- Tecnologia SoftBlue suave para os olhos e mantém a cor
- Menos cansaço ocular com tecnologia sem cintilação
- A SmartErgoBase permite ajustes ergonómicos confortáveis
- Altura reduzida da moldura à mesa para um conforto máximo de leitura

Desempenho brilhante

- Tecnologia IPS-ADS de visualização ampla para exactidão de imagens e cores
- Predefinições SmartImage para definições de imagem optimizadas simples

Fácil de experimentar

- Altifalantes estéreo incorporados para conteúdo multimédia
- Hub USB 3.0 para acesso cómodo e carregamento rápido
- SmartConnect com HDMI, MHL, DisplayPort, DVI e VGA

Design ecológico sustentável

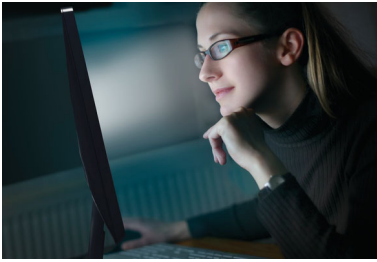
- LightSensor para a luminosidade perfeita com o mínimo de energia
- PowerSensor economiza até 80% dos custos de energia



PHILIPS

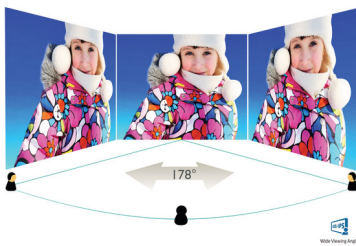
Destaques

Tecnologia SoftBlue



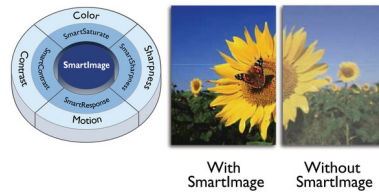
A tecnologia LED SoftBlue utiliza uma tecnologia inteligente para reduzir a luz azul de onda curta, que é prejudicial, sem afectar a cor ou imagem do ecrã. A organização internacional de teste TUV Rheinland certificou a tecnologia LED SoftBlue como capaz de reduzir a luz azul prejudicial.

Tecnologia IPS-ADS



Os ecrãs IPS-ADS utilizam uma tecnologia avançada que lhe proporciona ângulos de visualização extra amplos de 178/178 graus, o que permite ver o ecrã a partir de praticamente qualquer ângulo. Ao contrário dos painéis TN padrão, os ecrãs IPS-ADS fornecem-lhe imagens incrivelmente nítidas com cores vivas, sendo ideais para fotografias, filmes e navegação na Internet, mas também para aplicações profissionais, que exigem precisão das cores e luminosidade uniforme a todas as alturas.

SmartImage



SmartImage é uma tecnologia líder exclusiva da Philips que analisa o conteúdo apresentado no seu ecrã e lhe proporciona um desempenho de apresentação optimizado. Esta interface de fácil utilização permite-lhe seleccionar vários modos como Escritório, Fotografia, Filme, Jogo, Economia, etc., para adaptar a aplicação em utilização. Com base na selecção, a tecnologia SmartImage optimiza, de forma dinâmica, o contraste, a saturação da cor e a nitidez das imagens e vídeos para um desempenho de imagem excelente. A opção do modo Economia permite-lhe enormes poupanças de energia. Tudo em tempo real e através de um simples toque num botão!

Tecnologia sem cintilação



Devido à forma como o brilho é controlado nos ecrãs com retroiluminação LED, alguns utilizadores experienciam cintilação nos seus ecrãs, o que provoca cansaço ocular. A tecnologia sem cintilação da Philips aplica uma nova solução para regular o brilho e reduzir a cintilação para uma visualização mais confortável.

SmartErgoBase



A SmartErgoBase é uma base para monitor que proporciona um grande conforto ergonómico de visualização e permite uma arrumação inteligente dos cabos. A fácil regulação da altura, orientação, inclinação e ângulo de rotação da base permite posicionar o monitor para o máximo de conforto, aliviando o esforço físico de um longo dia de trabalho. A arrumação inteligente dos cabos reduz a desordem de cabos e mantém a área de trabalho organizada e profissional.

Altifalantes estéreo incorporados

Um par de altifalantes estéreo de alta qualidade incorporado num dispositivo de visualização. Podem ser visíveis na projecção frontal ou invisíveis na projecção inferior, superior, posterior, etc., dependendo do modelo e do design.



Certificação TUV para baixa luz azul

Os ecrãs Philips com tecnologia LED SoftBlue são certificados pela TUV Rheinland segundo o padrão de teste de baixa luz azul (2PFG) para redução da luz azul nociva.



Especificações

Imagem/visualização

- Tipo de painel LCD: LCD IPS-ADS
- Tipo de retroiluminação: Sistema W-LED
- Tamanho do painel: 60,5 cm (23,8 pol.)
- Área de visualização efectiva: 527,04 (H) x 296,46 (V)
- Revestimento do ecrã: Anti-reflexo, 3H, Opacidade: 25%
- rácio de visualização: 16:9
- Óptima resolução: 1920 x 1080 @ 60 Hz
- Tempo de resposta (típico): 5 ms (Cinzento a cinzento)*
- Brilho: 250 cd/m²
- rácio de contraste (típico): 1000:1
- SmartContrast: 20 000 000:1
- Densidades de píxeis: 0,2745 x 0,2745 mm
- Ângulo de visualização: 178° (H) / 178° (V), @ C/ R > 10
- Melhoria de imagem: SmartImage
- Cores do ecrã: 16,7 milhões
- Frequência de varrimento: 30 - 83 kHz (H) / 56 - 76 Hz (V)
- MHL: 1080P @ 60 Hz
- SoftBlue
- sRGB

Conetividade

- Entrada de sinal: VGA (análogo), DVI-D (HDCP digital), DisplayPort, MHL-HDMI (digital, HDCP)
- USB: USB 3.0 x 4 (1 c/ carregamento rápido)*
- Entrada de sincronização: Sincronização separada, Sincronização no verde
- Áudio (entrada/saída): Entrada de áudio do PC, Saída de auscultador

Funcionalidades

- Altifalantes incorporados: 2 W x 2
- Funcionalidades para o utilizador: SmartImage, Volume, PowerSensor, Menu, Ligar/desligar
- Idiomas do OSD: Português do Brasil, Checo, Holandês, Inglês, Finlandês, Francês, Alemão, Grego, Húngaro, Italiano, Japonês, Coreano, Polaco, Português, Russo, Chinês Simplificado, Espanhol, Sueco, Chinês Tradicional, Turco, Ucraniano
- Outras funcionalidades: Bloqueio Kensington, Suporte VESA (100x100 mm)
- Compatibilidade Plug & Play: DDC/CI, Mac OS X, sRGB, Windows 10/8.1/8/7

Suporte

- Ajuste da altura: 130 mm
- Pivot: 90 graus
- Rotativo: -175/+175 graus
- Inclinação: -5/20 graus

Potência

- Modo ECO: 13,9 W (tip.)

- Modo ligado: 19,14 W (método de teste EnergyStar 6.0)
- Modo de espera: < 0,3 W (típ.)
- Modo desligado: Zero watts com interruptor de CA
- Indicador LED de energia: Funcionamento - branco, Modo de espera - branco (intermitente)
- Fonte de alimentação: 100-240 V CA, 50-60 Hz, Incorporado

Dimensões

- Produto com suporte (altura máx.): 563 x 511 x 257 mm
- Produto sem suporte (mm): 563 x 351 x 53 mm
- Embalagem em mm (LxAxP): 619 x 525 x 184 mm

Peso

- Produto com suporte (kg): 6,47 kg
- Produto sem suporte (kg): 3,98 kg
- Produto com embalagem (kg): 9,13 kg

Condições de funcionamento

- Limite de temperaturas (funcionamento): 0 °C a 40 °C °C
- Limite de temperaturas (armazenamento): -20 °C a 60 °C °C
- Humidade relativa: 20%-80 %
- Altitude: Ligado: +12 000 pés (3658 m), Desligado: +40 000 pés (12 192 m)
- MTBF (demonstrado): 70 000 horas (excluindo retroiluminação)

Sustentabilidade

- Ecologia e energia: PowerSensor, LightSensor, EnergyStar 6.0, ROHS, EPEAT Gold*, TCO Edge
- Material de embalagem reciclável: 100 %
- Plástico reciclado pós-consumo: 65%
- Substâncias específicas: Estrutura sem PVC/BFR, Sem mercúrio, Sem chumbo

Conformidade e normas

- Aprovações regulamentares: Marca CE, FCC Classe B, SEMKO, cETLus, CU-EAC, TUV/GS, TUV Ergo, EPA, PSB, WEEE, RCM, UCRANIANO, CECP, ICES-003, Cert. TUV - limitação de luz azul

Estrutura

- Moldura frontal: Preto
- Cobertura posterior: Preto
- Base: Preto
- Acabamento: Textura

Conteúdo da embalagem

- Monitor com suporte
- Cabos: VGA, DVI, DP, áudio, alimentação
- Documentação do utilizador



Data de publicação
2018-09-05

Versão: 9.0.1

12 NC: 8670 001 27123
EAN: 87 12581 73445 9

© 2018 Koninklijke Philips N.V.
Todos os direitos reservados.

Todas as especificações estão sujeitas a alterações sem aviso prévio. As marcas comerciais são propriedade de Koninklijke Philips N.V. ou dos respectivos detentores.

www.philips.com

* Este ecrã Philips está certificado para MHL. No entanto, se o seu dispositivo MHL não se ligar ou não funcionar correctamente, verifique as FAQ do dispositivo MHL ou contacte o fornecedor directamente para obter mais informações. A política do fabricante do seu dispositivo pode requerer a aquisição do cabo MHL ou de um adaptador específico dessa marca para funcionar

* Requer um dispositivo móvel opcional certificado para MHL e um cabo MHL. (Não incluídos) Consulte o seu fornecedor do dispositivo MHL para se informar sobre a compatibilidade.

* A poupança de energia no modo de espera/desligado de ErP não é aplicável à funcionalidade de carregamento MHL

* A lista completa de produtos compatíveis com MHL pode ser consultada em www.mhlconsortium.org

* O logótipo de texto/marca comercial "IPS" e patentes relacionadas com estas tecnologias pertencem aos seus respectivos proprietários.

* O EPEAT de nível Gold ou Silver é válido apenas nos locais onde a Philips regista o produto. Visite www.epeat.net para consultar o estado do registo no seu país.

* Valor do tempo de resposta igual a SmartResponse