

Philips
Monitor LCD com
tecnologia SoftBlue

Linha S

24 (23,8"/60,5 cm diag.)
Full HD (1920 x 1080)

243S7EHMB



Funcionalidades fiáveis e essenciais

que impulsionam a eficiência empresarial

O nosso monitor da linha S oferece eficiência empresarial. Um ecrã IPS de ângulo de visualização amplo com tecnologia SoftBlue é excelente para uma produtividade amiga dos olhos. O ecrã sem margens é ajustável em altura e permite combinar vários monitores para uma visualização alargada.

Desempenho brilhante

- Tecnologia IPS para cores vivas e ângulos de visualização amplos
- Ecrã de moldura fina para criar um visual perfeito
- Ecrã 16:9 Full HD para imagens nítidas e detalhadas
- Predefinições SmartImage para definições de imagem optimizadas simples

Concebido para uma produtividade confortável

- Tecnologia SoftBlue suave para os olhos e mantém a cor
- Modo EasyRead para uma experiência semelhante à leitura em papel
- Menos cansaço ocular com tecnologia sem cintilação
- A SmartErgoBase permite ajustes ergonómicos confortáveis
- Altura reduzida da moldura à mesa para um conforto máximo de leitura

Funcionalidades para a forma como trabalha

- HDMI assegura a conectividade digital universal
- Altifalantes estéreo incorporados para conteúdo multimédia



PHILIPS

Destaques

Tecnologia IPS



Os ecrãs IPS utilizam uma tecnologia avançada que lhe proporciona ângulos de visualização extra amplos de 178/178 graus, o que permite ver o ecrã a partir de praticamente qualquer ângulo - mesmo no modo de pivot de 90 graus! Ao contrário dos painéis TN padrão, os ecrãs IPS fornecem-lhe imagens incrivelmente nítidas com cores vivas, o que os torna ideais para fotografias, filmes e navegar na Internet, mas também para aplicações profissionais, que exigem precisão das cores e luminosidade uniforme a todas as alturas.

Moldura extremamente estreita



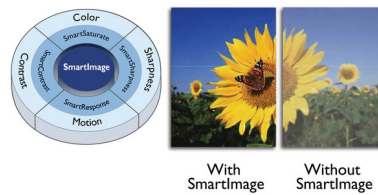
Os novos ecrãs Philips apresentam uma moldura ultra fina que permite distrações mínimas e um tamanho de visualização máximo. Especialmente adequado para configurações em vários ecrãs ou em mosaico, como em jogos, desenho gráfico e aplicações profissionais, o ecrã de moldura ultra fina dá-lhe a sensação de estar a utilizar um único ecrã grande.

Ecrã 16:9 Full HD



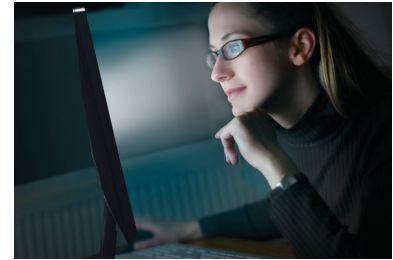
A qualidade de imagem é importante. Os ecrãs comuns fornecem qualidade, mas você espera mais. Este ecrã dispõe de uma resolução Full HD melhorada de 1920 x 1080. Com Full HD para detalhes nítidos combinados com uma alta luminosidade, um contraste incrível e cores autênticas para poder esperar uma imagem realista.

SmartImage



SmartImage é uma tecnologia líder exclusiva da Philips que analisa o conteúdo apresentado no seu ecrã e lhe proporciona um desempenho de apresentação otimizado. Esta interface de fácil utilização permite-lhe seleccionar vários modos como Escritório, Fotografia, Filme, Jogo, Economia, etc., para adaptar a aplicação em utilização. Com base na selecção, a tecnologia SmartImage otimiza, de forma dinâmica, o contraste, a saturação da cor e a nitidez das imagens e vídeos para um desempenho de imagem excelente. A opção do modo Economia permite-lhe enormes poupanças de energia. Tudo em tempo real e através de um simples toque num botão!

Tecnologia SoftBlue



A tecnologia LED SoftBlue utiliza uma tecnologia inteligente para reduzir a luz azul de onda curta, que é prejudicial, sem afectar a cor ou imagem do ecrã. A organização internacional de teste TUV Rheinland certificou a tecnologia LED SoftBlue como capaz de reduzir a luz azul prejudicial.

Modo EasyRead



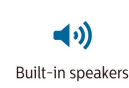
Modo EasyRead para uma experiência semelhante à leitura em papel



ENERGY STAR Most Efficient 2017

É um prémio que representa verdadeiramente o melhor da ENERGY STAR.

Apresentamos o ENERGY STAR Most Efficient 2017, uma nova distinção que reconhece os produtos que oferecem a melhor eficiência energética juntamente com a mais recente inovação tecnológica.



Especificações

Imagem/visualização

- Tipo de painel LCD: Tecnologia IPS
- Tipo de retroiluminação: Sistema W-LED
- Tamanho do painel: 60,5 cm (23,8 pol.)
- Área de visualização efectiva: 527 (H) x 296,5 (V)
- Rácio de visualização: 16:9
- Óptima resolução: 1920 x 1080 @ 60 Hz
- Tempo de resposta (típico): 5 ms (Cinzento a cinzento)*
- Densidade de píxeis: 93 ppi
- Brilho: 250 cd/m²
- Rácio de contraste (típico): 1000:1
- SmartContrast: 20 000 000:1
- Densidades de píxeis: 0,275 x 0,275 mm
- Ângulo de visualização: 178° (H) / 178° (V), @ C/ R > 10
- Melhoria de imagem: SmartImage
- Cores do ecrã: 16,7 milhões
- Frequência de varrimento: 30 - 83 kHz (H) / 56 - 76 Hz (V)
- SoftBlue
- Sem cintilação
- sRGB
- EasyRead

Conetividade

- Entrada de sinal: VGA (analógico), HDMI 1.4
- Entrada de sincronização: Sincronização separada, Sincronização no verde
- Audio (entrada/saída): Entrada de áudio do PC, Saída de auscultador

Funcionalidades

- Altifalantes incorporados: 2 W x 2
- Funcionalidades para o utilizador: SmartImage, Entrada, Volume, Menu, Ligar/desligar
- Software de controlo: SmartControl
- Idiomas do OSD: Português do Brasil, Checo, Holandês, Inglês, Finlandês, Francês, Alemão, Grego, Húngaro, Italiano, Japonês, Coreano, Polaco, Português, Russo, Chinês Simplificado, Espanhol, Sueco, Chinês Tradicional, Turco, Ucraniano
- Outras funcionalidades: Bloqueio Kensington, Suporte VESA (100x100 mm)
- Compatibilidade Plug & Play: DDC/CI, Mac OS X, sRGB, Windows 10/8.1/8/7

Suporte

- Ajuste da altura: 130 mm
- Pivot: 90 graus
- Rotativo: -175/+175 graus
- Inclinação: -5/25 graus

Potência

- Modo ECO: 11 W (típ.)

- Modo ligado: 14,6 W (típ.) (Método de teste EnergyStar 7.0)
- Modo de espera: < 0,5 W (típ.)
- Modo desligado: < 0,3 W (típ.)
- Indicador LED de energia: Funcionamento - branco, Modo de espera - branco (intermitente)
- Fonte de alimentação: 100-240 V CA, 50-60 Hz, Incorporado

Dimensões

- Produto com suporte (mm): 540 x 483 x 202 mm
- Produto sem suporte (mm): 540 x 325 x 45 mm
- Embalagem em mm (LxAxP): 602 x 457 x 199 mm

Peso

- Produto com suporte (kg): 5 kg
- Produto sem suporte (kg): 3,10 kg
- Produto com embalagem (kg): 7,29 kg

Condições de funcionamento

- Limite de temperaturas (funcionamento): 0 °C a 40 °C °C
- Limite de temperaturas (armazenamento): -20 °C a 60 °C °C
- Humidade relativa: 20%-80 %
- Altitude: Ligado: +12 000 pés (3658 m), Desligado: +40 000 pés (12 192 m)
- MTBF (demonstrado): 70 000 horas (excluindo retroiluminação)

Sustentabilidade

- Ecologia e energia: EnergyStar 7.0, EPEAT Gold*, ROHS
- Material de embalagem reciclável: 100 %
- Substâncias específicas: Estrutura sem PVC/BFR, Sem mercúrio, Sem chumbo

Conformidade e normas

- Aprovações regulamentares: Marca CE, FCC Classe B, SEMKO, cETLus, CU-EAC, Certificação TCO, EPA, WEEE, UCRANIANO, ICES-003, TUV/ISO9241-307, PSB, CECP, Cert. TUV - limitação de luz azul

Estrutura

- Moldura frontal: Preto
- Cobertura posterior: Preto
- Base: Preto
- Acabamento: Textura

Conteúdo da embalagem

- Monitor com suporte
- Cabos: Cabo D-Sub, cabo HDMI, cabo áudio, cabo de alimentação
- Documentação do utilizador



Data de publicação
2018-09-13

Versão: 6.0.1

12 NC: 8670 001 43005
EAN: 87 12581 74428 1

© 2018 Koninklijke Philips N.V.
Todos os direitos reservados.

Todas as especificações estão sujeitas a alterações sem aviso prévio. As marcas comerciais são propriedade de Koninklijke Philips N.V. ou dos respectivos detentores.

www.philips.com

* O logótipo de texto/marca comercial "IPS" e patentes relacionadas com estas tecnologias pertencem aos seus respectivos proprietários.

* Valor do tempo de resposta igual a SmartResponse

* O EPEAT de nível Gold ou Silver é válido apenas nos locais onde a Philips regista o produto. Visite www.epeat.net para consultar o estado do registo no seu país.