



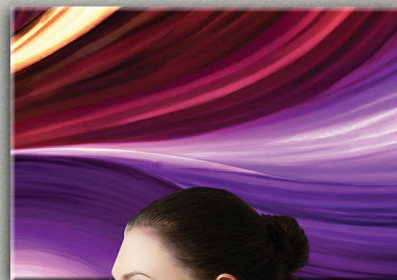
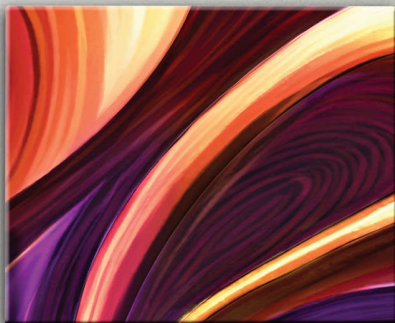
Philips Brilliance
具有 LED 技术的液晶显示器

Moda

23.6 英寸 / 60 厘米
全高清显示屏



248C3LSB



外观优雅，性能强大

凭借雅致纤薄的机身和外观时尚的铝制基座，全新的 Moda 堪称一件精美的艺术品。

外观优雅

- 铝制压铸基座，代表纯净完美造型
- 至酷 SmartTouch 控件
- 先进的设计，展示您的生活方式
- 高品质双色抛光表面

性能强大

- LED 技术带来逼真画面
- SmartImage 优化易用性
- SmartContrast 20000000:1 可反映极其丰富的暗部细节
- 16:9 全高清显示屏，带给您最佳观赏体验
- SmartKolor 带来更加丰富、明艳的图像
- SmartTxt 带来极佳的阅读体验
- 快速响应时间可达 2 毫秒

居家更节能，环保每一天

- 无汞环保显示器

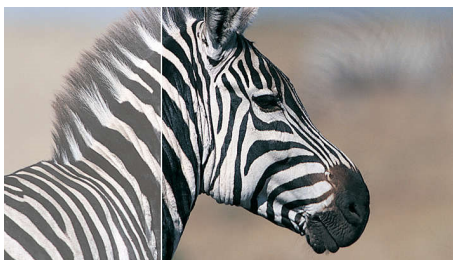
PHILIPS

产品亮点

LED 技术

白色 LED 属固态元件, 能够更迅速地达到充分、恒定的亮度, 缩短亮起时间。LED 中不含汞物质, 因此有利于环保的回收和处理过程。LED 可实现更佳 LCD 背光亮控制, 从而能达到非常高的对比度。由于整个屏幕的亮度非常均衡, 它还能提供非凡的色彩再现。

SmartContrast 对比度 2000000:1



您是否希望液晶显示屏可以呈现最高的对比度和最明艳的图像? 飞利浦高级视频处理结合独特的超级调光和背景光增强技术, 从而产生明艳的图像。SmartContrast 将通过卓越的黑水平增加对比度并提高暗色和彩色效果的精度。它通过高对比度和鲜艳的色彩为您展现亮丽、逼真的画面。

SmartKolor

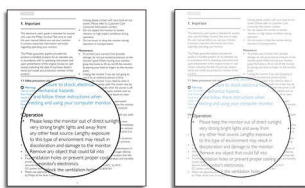


SmartKolor On

SmartKolor Off

SmartKolor 是一种先进的色彩延伸技术, 能够扩大显示屏的视觉色彩范围。通过提高显示屏的 RGB 增益级别, 该功能可使您欣赏到更加丰富、明艳的图像, 让您体验卓越的照片和视频。

SmartTxt



SmartTxt On

SmartTxt Off

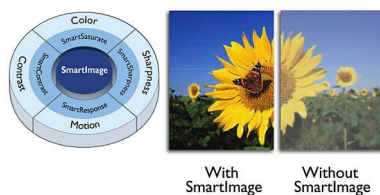
SmartTxt 是一种先进的算法, 可提高基于文本应用程序 (例如 PDF 文档或电子书) 的阅读体验, 这些文本通常要求更多的关注。

16:9 全高清



全高清屏幕具有 1920 x 1080 的分辨率。这是目前体现优秀画面质量的高清信号源的最高分辨率。它支持来自所有信号源的最高 1080p 信号, 包括最新的蓝光技术和先进的高清游戏控制台, 为未来做好了充分的准备。全面升级的信号处理功能可支持更高的信号质量和分辨率。它可生成具有出色的亮度和超凡的色彩的靓丽无闪烁的逐行扫描图像。

SmartImage



With SmartImage

Without SmartImage

SmartImage 是飞利浦独一无二的前沿技术, 它通过分析屏幕上显示的内容, 带给您优化的显示性能。此用户友好的界面允许您

选择“办公软件”、“图片”、“电影”、“游戏”、“省电”等多种模式, 以适应使用中的应用程序。SmartImage 会根据您的选择动态优化对比度、色彩饱和度以及图像和视频的清晰度, 以获得卓越的显示性能。“省电”模式选项主要为您提供节能能力。只需您轻按一下按钮, 一切功能立即实现!

2 毫秒 GtG 响应时间



2ms GtG response time > 2ms GtG response time

SmartResponse 是飞利浦独有的驱动加速技术。启动时, 它会根据特定应用程序要求自动调整响应时间, 如游戏和电影需要更快的响应才可产生颤抖、时间迟滞和无重像影像

SmartTouch 控件

SmartTouch 控件用智能、灵敏的触感图标替换了突出的按钮。即使您用力再轻, SmartTouch 控件也会为您作出反应, 如开启显示器电源或以 SmartImage Lite 加亮和锐化您的显示屏。一旦激活, SmartTouch 图标即会发光, 指示您的命令已被执行。

不含汞

飞利浦显示器采用 LED 背光照明且不含汞物质, 汞是毒性最强的自然物质之一, 可严重危害人体和动物健康。该产品还可减少显示器对环境的影响, 环保属性贯穿从制造到废弃的整个产品生命周期。

先进的设计

先进的设计, 展示您的生活方式

高品质双色抛光表面

高品质双色抛光表面

铝制压铸底座

铝制压铸底座, 代表纯净完美造型



规格

连接

- 信号输入: VGA (模拟), DVI-D (数字, HDCP)
- 同步输入: 单独同步, 同步时呈绿色

图片 / 显示

- 面板尺寸: 23.6 英寸 / 59.9 厘米
- 宽高比: 16:9
- LCD 面板类型: TFT-LCD
- 背光类型: W-LED 系统
- 像素间距: 0.272 x 0.272 毫米
- 出色分辨率: 1920 x 1080, 60 赫兹
- 亮度: 300 cd/m²
- 显示屏色彩: 16.7 M
- 对比度 (标准): 1000:1
- SmartContrast: 20,000,000:1
- 响应时间 (标准): 5 毫秒
- 视角: 170° (水平) / 160° (垂直), @ C/R > 10
- 画面效果增强: SmartImage
- 有效显示区: 521.28 (横向) x 293.22 (纵向)
- 扫描频率: 30 - 83 千赫 (水平) / 56 - 75 赫兹 (垂直)
- sRGB
- SmartResponse (标准): 2 毫秒 (灰色到灰色)

便利性

- 即插即用兼容性: DDC/CI, Mac OS X, sRGB, Windows 7
- 方便用户: SmartImage, 输入, 打开 / 关闭电源, Turbo, 菜单
- OSD 语言: 简体中文, 法语, 德语, 意大利语, 俄语, 简体中文, 西班牙语, 葡萄牙语
- 其它便利性: Kensington 锁

底座

- 倾斜: -5/+20 度

功率

- 电源: 外部, 100-240 伏交流, 50/60 赫兹
- 关闭模式: < 0.3 瓦
- 开启模式: 15.3 瓦 (能源之星 5.0 测试方法)
- 待机模式: < 0.3 瓦
- 电源 LED 指示灯: 工作 - 白色, 待机 / 休眠 - 白色 (闪烁)

尺寸

- 带支座的产品 (毫米): 579 x 443 x 194 毫米
- 包装 (宽 x 高 x 厚) (毫米): 632 x 510 x 113 毫米
- 不带支座的产品 (毫米): 579 x 369 x 43 毫米

重量

- 带包装的产品 (千克): 5.8 千克
- 带支座的产品 (千克): 4.5 千克
- 不带支座的产品 (千克): 3.0 千克

使用条件

- 温度范围 (工作): 0 至 40 ° C
- MTBF: 30,000 小时
- 相对湿度: 20%-80 %
- 温度范围 (存储): -20 至 60 ° C

可持续发展

- 环境和能源: RoHS, EPEAT 银牌, 能源之星 5.0, 不含汞
- 可回收包装材料: 100 %

合规性和标准

- 审批机构: BSMI, CCC, CE 标记, FCC B 级, GOST, PSB, SASO, SEMKO, 通过 TCO 认证, TUV Ergo, TUV/GS, UL/cUL, WEEE

机壳

- 颜色: 黑色 (前边框) / 白色 (后盖)
- 表面: 光面



发行日期 2024-03-25

版本: 7.0.1

EAN: 69 51613 90053 6

© 2024 Koninklijke Philips N.V.

保留所有权利。

规格如有更改, 恕不另行通知。所有商标是 Koninklijke Philips N.V. 或它们各自所有者的财产。

www.philips.com