

Philips
具有 SoftBlue LED 技术的
液晶显示屏

C 系列

32 (31.5 英寸 / 80 厘米可视尺寸)
全高清 (1920 x 1080)

322C6QHSG



延伸您的体验

通过这款大尺寸飞利浦显示屏延伸您的观赏体验。使用这款 32 英寸全高清大显示屏，您可以真正沉浸于美妙的游戏之中，甚至可以获得所需的显示空间，更好地开展工作。

便捷连接，轻松享受

- 预置 HDMI，随时享受全高清娱乐

旨在增强观感

- UltraSlim 设计，外形时尚

延伸您的观赏体验

- 31.5 英寸炫丽大屏
- SmartImage 预设可轻松优化图像设置
- 16:9 全高清显示屏，显示图像清晰细腻
- SmartContrast：可展现极其丰富的暗部细节
- SoftBlue 舒视蓝护技术，呵护双眼，还原真实色彩
- IPS-ADS 宽视角技术，确保图像和颜色精确度

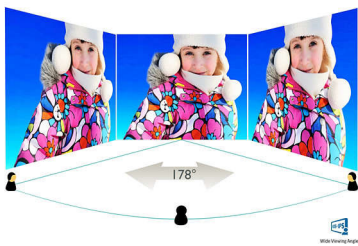
PHILIPS

具有 SoftBlue LED 技术的液晶显示屏
C 系列 32 (31.5 英寸 / 80 厘米可视尺寸), 全高清 (1920 x 1080)

322C6QHSG/93

产品亮点

IPS-ADS 技术

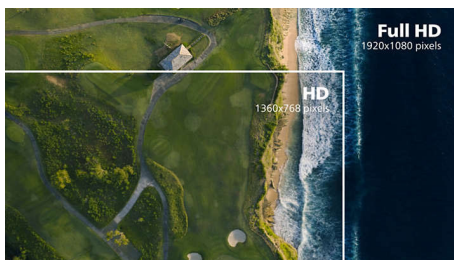


IPS-ADS 显示屏采用可带给您 178/178 度超宽视角的先进技术, 几乎可在任何角度观看显示屏。与标准 TN 面板不同, IPS-ADS 显示屏可带给您色彩艳丽、极为清晰的图像, 不仅适合欣赏照片、观看电影和浏览网页, 而且适合要求始终确保色彩精确度和亮度一致性的专业应用领域。

31.5 英寸炫丽大屏

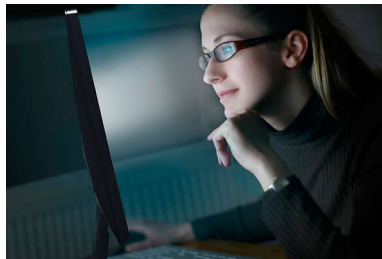
31.5 英寸炫丽大屏

16:9 全高清显示屏



画质很关键。普通显示屏提供高质量画质, 但您期望获得更好的画质。该显示屏具有增强的全高清 1920 x 1080 分辨率。凭借全高清分辨率, 清澈的细节配以高亮度、令人难以置信的对比度和逼真的色彩, 眼前便会呈现出栩栩如生的画面。

SoftBlue 舒视蓝护眼技术



SoftBlue LED 技术采用一种智能技术, 可减少有害短波长蓝光, 而不会影响显示屏的色彩或图像。SoftBlue LED 技术经过国际测试机构 TUV Rheinland 的认证, 可减少有害蓝光。

SmartContrast



SmartContrast 是飞利浦推出的一项技术, 当观看暗色调的视频或玩暗色调的游戏时, 它会分析所显示的内容, 自动调节色彩并控制背光亮度, 从而实现对比度的动态增强, 展现优异的数字画面。选择“节能”模式时, 经过微调的对比度和背光可使日常办公应用程序呈现恰如其分的显示效果, 将功耗保持在较低水平。

SmartImage



SmartImage 是飞利浦独一无二的前沿技术, 它通过分析屏幕上显示的内容, 带给您优化的显示性能。此用户友好的界面允许您选择“办公软件”、“图片”、“电影”、“游戏”、“省电”等多种模式, 以适应使用中的应用程序。SmartImage 会根据您的选择动态优化对比度、色彩饱和度以及图像和视频的清晰度, 以获得卓越的显示性能。“省电”模式选项主要为您提供节能能力。只需您轻按一下按钮, 一切功能立即实现!

UltraSlim 设计, 外形时尚

UltraSlim 设计, 外形时尚

预置 HDMI



预置 HDMI 设备具有接收高清多媒体接口 (HDMI) 输入所需的所有硬件。HDMI 线缆能够只通过一根线缆从电脑或任意数量的 AV 源 (包括机顶盒、DVD 播放机、A/V 接收器和摄像机) 传输高质量数字视频和音频信号。



规格

连接

- 信号输入: VGA (模拟), DVI-D (数字, HDCP), HDMI (数字, HDCP)
- 同步输入: 单独同步, 同步时呈绿色
- 音频 (输入 / 输出): HDMI 音频输出

图片 / 显示

- 面板尺寸: 31.5 英寸 / 80 厘米
- 宽高比: 16:9
- LCD 面板类型: IPS-ADS LCD
- 背光类型: W-LED 系统
- 像素间距: 0.364 x 0.364 毫米
- 出色分辨率: 1920 x 1080, 60 赫兹
- 亮度: 250 cd/m²
- 显示屏色彩: 16.7 M
- 对比度 (标准): 1200:1
- SmartContrast: 20,000,000:1
- 响应时间 (标准): 8 (GtG) 毫秒
- 视角: 178° (水平) / 178° (垂直), @ C/R > 10
- 画面效果增强: SmartImage
- 有效显示区: 698.4 (水平) x 392.85 (垂直)
- 扫描频率: 30 - 83 千赫 (水平) / 56 - 75 赫兹 (垂直)
- sRGB
- SmartResponse (标准): 5 毫秒 (GtG)
- SoftBlue

便利性

- 即插即用兼容性: DDC/CI, Mac OS X, sRGB, Windows 7, Windows 8
- 方便用户: 输入 / 返回, 4:3 宽度 / 向上, SmartImage / 向下, 菜单 / 确定, 打开 / 关闭电源
- OSD 语言: 巴西葡萄牙语, 捷克语, 荷兰语, 简体中文, 芬兰语, 法语, 德语, 希腊语, 匈牙利语, 意大利语, 日语, 韩语, 波兰语, 葡萄牙语, 俄语, 简体中文, 西班牙语, 瑞典语, 繁体中文, 土耳其语, 乌克兰语
- 其它便利性: Kensington 锁

底座

- 倾斜: -5/10 度

功率

- 电源: 100-240 伏交流, 50-60 赫兹, 内置
- 关闭模式: < 0.3 瓦 (标准)
- 开启模式: 43.78 瓦 (标准), 50 瓦 (最大)
- 待机模式: < 0.5 瓦 (标准)
- 电源 LED 指示灯: 工作 - 白色, 待机模式 - 白色 (闪烁)

尺寸

- 带支座的产品 (毫米): 727 x 485 x 180 毫米
- 包装 (宽 x 高 x 厚) (毫米): 833 x 557 x 171 毫米
- 不带支座的产品 (毫米): 727 x 426 x 44 毫米

重量

- 带包装的产品 (千克): 10.21 千克
- 带支座的产品 (千克): 7.48 千克
- 不带支座的产品 (千克): 6.30 千克

使用条件

- 海拔: 工作: +12,000 英尺 (3,658 米), 非工作: +40,000 英尺 (12,192 米)
- 温度范围 (工作): 0 至 40 ° C
- MTBF: 30,000 小时
- 相对湿度: 20%-80 %
- 温度范围 (存储): -20 至 60 ° C

可持续发展

- 环境和能源: RoHS, 不含汞
- 可回收包装材料: 100 %

合规性和标准

- 审批机构: CCC, CEL, WEEE

机壳

- 表面: 光面
- 底座: 灰色
- 前边框: 灰色
- 后盖: 灰色 / 黑色



发行日期 2024-04-28

版本: 6.0.1

EAN: 69 51613 90744 3

© 2024 Koninklijke Philips N.V.

保留所有权利。

规格如有更改, 恕不另行通知。所有商标是 Koninklijke Philips N.V. 或它们各自所有者的财产。

www.philips.com

* "IPS" 字样 / 商标和相关技术专利均属于其各自的所有者。
* 智能响应时间是 GtG 或 GtG (BW) 测试的最佳值。