

Philips  
具有 SoftBlue LED 技术的  
液晶显示屏

### C 系列

32 (31.5 英寸 / 80 厘米可视尺寸)  
全高清 (1920 x 1080)

322C6QSG



## 延伸您的体验

通过这款大尺寸飞利浦显示屏延伸您的观赏体验。使用这款 32 英寸全高清大显示屏，您可以真正沉浸于美妙的游戏之中，甚至可以获得所需的显示空间，更好地开展工作。

### 旨在增强观感

- UltraSlim 设计，外形时尚

### 延伸您的观赏体验

- 31.5 英寸炫丽大屏
- SmartImage 预设可轻松优化图像设置
- 16:9 全高清显示屏，显示图像清晰细腻
- SmartContrast：可展现极其丰富的暗部细节
- SoftBlue 舒视蓝护技术，呵护双眼，还原真实色彩
- IPS-ADS 宽视角技术，确保图像和颜色精确度

# PHILIPS

具有 SoftBlue LED 技术的液晶显示屏  
C 系列 32 (31.5 英寸 /80 厘米可视尺寸), 全高清 (1920 x 1080)

322C6QSG/93

# 产品亮点

## IPS-ADS 技术



IPS-ADS 显示屏采用可带给您 178/178 度超宽视角的先进技术, 几乎可在任何角度观看显示屏。与标准 TN 面板不同, IPS-ADS 显示屏可带给您色彩艳丽、极为清晰的图像, 不仅适合欣赏照片、观看电影和浏览网页, 而且适合要求始终确保色彩精确度和亮度一致性的专业应用领域。

## 31.5 英寸炫丽大屏

31.5 英寸炫丽大屏

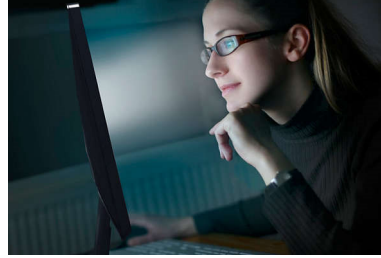
## 16:9 全高清显示屏



画质很关键。普通显示屏提供高质量画质, 但您期望获得更好的画质。该显示屏具有增强的全高清 1920 x 1080 分辨率。凭借全高清分辨率, 清澈的细节配以高亮度、令

人难以置信的对比度和逼真的色彩, 眼前便会呈现出栩栩如生的画面。

## SoftBlue 舒视蓝护眼技术



SoftBlue LED 技术采用一种智能技术, 可减少有害短波长蓝光, 而不会影响显示屏的色彩或图像。SoftBlue LED 技术经过国际测试机构 TUV Rheinland 的认证, 可减少有害蓝光。

## SmartContrast



SmartContrast 是飞利浦推出的一项技术, 当观看暗色调的视频或玩暗色调的游戏时, 它会分析所显示的内容, 自动调节色彩并控制背光亮度, 从而实现对比度的动态增强, 展现优异的数字画面。选择“节能”模式时, 经过微调的对比度和背光可使日

常办公应用程序呈现恰如其分的显示效果, 将功耗保持在较低水平。

## SmartImage



SmartImage 是飞利浦独一无二的前沿技术, 它通过分析屏幕上显示的内容, 带给您优化的显示性能。此用户友好的界面允许您选择“办公软件”、“图片”、“电影”、“游戏”、“省电”等多种模式, 以适应使用中的应用程序。SmartImage 会根据您的选择动态优化对比度、色彩饱和度以及图像和视频的清晰度, 以获得卓越的显示性能。“省电”模式选项主要为您提供节能能力。只需您轻按一下按钮, 一切功能立即实现!

## UltraSlim 设计, 外形时尚

UltraSlim 设计, 外形时尚



# 规格

## 连接

- 信号输入: VGA (模拟), DVI-D (数字, HDCP)
- 同步输入: 单独同步, 同步时呈绿色

## 图片 / 显示

- 面板尺寸: 31.5 英寸 / 80 厘米
- 宽高比: 16:9
- LCD 面板类型: IPS-ADS LCD
- 背光类型: W-LED 系统
- 像素间距: 0.364 x 0.364 毫米
- 出色分辨率: 1920 x 1080, 60 赫兹
- 亮度: 250 cd/m<sup>2</sup>
- 显示屏色彩: 16.7 M
- 对比度 (标准): 1200:1
- SmartContrast: 20,000,000:1
- 响应时间 (标准): 8 (GtG) 毫秒
- 视角: 178° (水平) / 178° (垂直), @ C/R &gt; 10
- 画面效果增强: SmartImage
- 有效显示区: 698.4 (水平) x 392.85 (垂直)
- 扫描频率: 30 - 83 千赫 (水平) / 56 - 75 赫兹 (垂直)
- sRGB
- SmartResponse (标准): 5 毫秒 (GtG)
- SoftBlue

## 便利性

- 即插即用兼容性: DDC/CI, Mac OS X, sRGB, Windows 7, Windows 8
- 方便用户: 输入 / 返回, 4:3 宽度 / 向上, SmartImage / 向下, 菜单 / 确定, 打开 / 关闭电源
- OSD 语言: 巴西葡萄牙语, 捷克语, 荷兰语, 简体中文, 芬兰语, 法语, 德语, 希腊语, 匈牙利语, 意大利语, 日语, 韩语, 波兰语, 葡萄牙语, 俄语, 简体中文, 西班牙语, 瑞典语, 繁体中文, 土耳其语, 乌克兰语
- 其它便利性: Kensington 锁

## 底座

- 倾斜: -5/10 度

## 功率

- 电源: 100-240 伏交流, 50-60 赫兹, 内置
- 关闭模式: < 0.3 瓦 (标准)
- 开启模式: 43.78 瓦 (标准), 50 瓦 (最大)
- 待机模式: < 0.5 瓦 (标准)
- 电源 LED 指示灯: 工作 - 白色, 待机模式 - 白色 (闪烁)

## 尺寸

- 带支座的产品 (毫米): 727 x 485 x 180 毫米
- 包装 (宽 x 高 x 厚) (毫米): 833 x 557 x 171 毫米
- 不带支座的产品 (毫米): 727 x 426 x 44 毫米

## 重量

- 带包装的产品 (千克): 10.21 千克
- 带支座的产品 (千克): 7.48 千克
- 不带支座的产品 (千克): 6.30 千克

## 使用条件

- 海拔: 工作: +12,000 英尺 (3,658 米), 非工作: +40,000 英尺 (12,192 米)
- 温度范围 (工作): 0 至 40 ° C
- MTBF: 30,000 小时
- 相对湿度: 20%-80 %
- 温度范围 (存储): -20 至 60 ° C

## 可持续发展

- 环境和能源: RoHS, 不含汞
- 可回收包装材料: 100 %

## 合规性和标准

- 审批机构: CCC, CEL, WEEE

## 机壳

- 表面: 光面
- 底座: 灰色
- 前边框: 灰色
- 后盖: 灰色 / 黑色



发行日期 2024-03-25

版本: 5.0.1

EAN: 69 51613 90787 0

© 2024 Koninklijke Philips N.V.

保留所有权利。

规格如有更改, 恕不另行通知。所有商标是 Koninklijke Philips N.V. 或它们各自所有者的财产。

[www.philips.com](http://www.philips.com)

\* "IPS" 字样 / 商标和相关技术专利均属于其各自的所有者。  
\* 智能响应时间是 GtG 或 GtG (BW) 测试的最佳值。