



Philips Evnia Gaming  
Monitor  
Monitor de gaming 4K  
UHD

**Evnia 5000**

32 (31,5"/80 cm diag.)  
3840 x 2160 (4K UHD)

**32M1N5800A**

## Mergulhe nos jogos

Este monitor de gaming Philips dá vida aos jogos com o ecrã 4K IPS e DisplayHDR 400. A rápida taxa de atualização de 144 Hz, o tempo de resposta de 1 ms e a tecnologia Sync garantem imagens suaves.

### Funcionalidades pensadas para si

- A MultiView permite ligação e visualização duplas em simultâneo
- Resposta rápida de 1 ms (MPRT) para imagens nítidas e jogabilidade fluida
- Tratamento antibacteriano com certificação SIAA para garantir a higienização

### Melhor sincronização entre GPU e monitor

- AMD FreeSync™ Premium; jogos fluidos sem falhas ou interrupções
- Compatível com NVIDIA® G-SYNC® para jogos rápidos e fluidos

### Conheça a atualização mais recente da especificação HDMI

- O atraso de entrada baixo reduz o tempo de atraso entre os dispositivos e o monitor
- Taxa de actualização de 144 Hz para imagens ultra suaves e brilhantes
- O SmartImage HDR proporciona uma visualização ideal a partir do seu conteúdo HDR
- Resolução 4K UHD UltraClear (3840x2160) para maior precisão

### Imagens envolventes

- Tecnologia LED IPS de visualização ampla para exactidão de imagens e cores
- Com Ultra Wide-Color, tem uma gama de cores mais alargada, proporcionando uma imagem mais viva

EVNIA

PHILIPS

Monitor de gaming 4K UHD  
Evnia 5000 32 (31,5"/80 cm diag.), 3840 x 2160 (4K UHD)

# Destques

## AMD FreeSync™ Premium



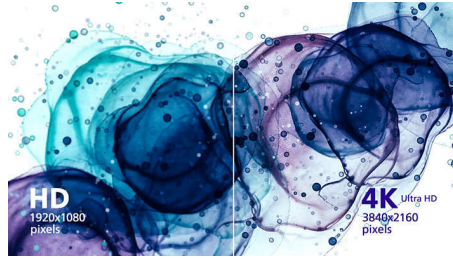
A experiência de gaming não deve ser uma escolha entre jogabilidade com interferências ou fotogramas partidos. O AMD FreeSync™ Premium Pro proporciona aos jogadores uma experiência de gaming fluida e sem interrupções com o máximo desempenho. Sem compromissos, jogue com confiança com uma frequência de atualização elevada, uma compensação de taxa de fotogramas baixa e baixa latência.

## Compatível com NVIDIA® G-SYNC®



Ao desfrutar de jogos intensos com taxas de atualização elevadas, o efeito Screen Tearing pode aparecer sem a sincronização de gráficos ideal. Este ecrã Philips está certificado como compatível com NVIDIA® G-SYNC®, reduz o efeito Screen Tearing e sincroniza a taxa de atualização do monitor com a saída da placa gráfica para uma experiência de jogo mais suave. As cenas aparecem instantaneamente, os objetos ficam mais nítidos e a jogabilidade é suave, proporcionando uma experiência visual deslumbrante e uma verdadeira vantagem competitiva.

## Resolução 4K UHD UltraClear



Estes ecrãs da Philips utilizam painéis de alto desempenho para fornecer imagens UltraClear com resolução 4K UHD (3840 x 2160). Quer seja um profissional exigente que necessita de imagens extremamente detalhadas para soluções de CAD ou que utiliza aplicações gráficas 3D, ou um génio financeiro a trabalhar em folhas de cálculo enormes, os ecrãs Philips darão vida às suas imagens e gráficos.

## 144 Hz, para jogos



Gosta de jogos competitivos e intensos. Necessita de uma ecrã com imagens ultra suaves e sem atrasos. Este ecrã Philips actualiza o ecrã até 144 vezes por segundo, com uma rapidez 2,4 vezes superior a um ecrã normal. Uma taxa de fotogramas inferior pode criar a ilusão que os inimigos saltam de um ponto para o outro no ecrã, tornando-os em alvos difíceis de acertar. Com uma taxa de fotogramas de 144 Hz, essas imagens perdidas cruciais são apresentadas no ecrã revelando o deslocamento do inimigo com um movimento ultra suave para poder atingi-lo facilmente. Com um atraso de entrada ultra baixo e sem

32M1N5800A/00

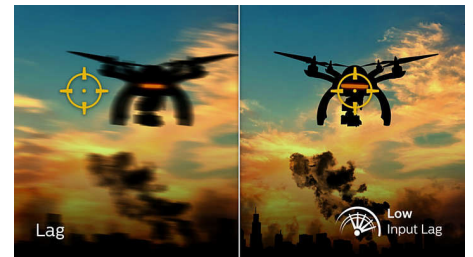
efeitos de Screen Tearing, este ecrã Philips é o companheiro de jogos perfeito

## Resposta rápida de MPRT de 1 ms



O MPRT (tempo de resposta de imagens em movimento) é uma forma mais intuitiva de descrever o tempo de resposta, que corresponde diretamente à duração desde a visualização de ruído desfocado até imagens nítidas e limpas. O monitor para jogos Philips com MPRT de 1 ms elimina eficazmente manchas e desfocagem de movimento, proporcionando imagens brilhantes e precisas para melhorar a experiência de jogo. A melhor escolha para jogar jogos emocionantes e sensíveis aos movimentos.

## Atraso de entrada baixo



O atraso de entrada corresponde ao tempo decorrido entre a execução de uma ação com dispositivos ligados e o momento em que o resultado é apresentado no ecrã. O atraso de entrada baixo reduz o tempo de atraso entre a introdução de um comando nos seus dispositivos e a respetiva visualização no monitor e melhora bastante a experiência de jogo em jogos de vídeo suscetíveis a tremores, o que é particularmente importante para quem joga jogos rápidos e competitivos.

AMD  
FreeSync  
Premium

NVIDIA  
G-SYNC

144Hz

1ms  
Fast Response  
1ms MPRT

Low Input Lag

SIAA  
ISO 22198  
Anti Bacteria

Ultra Wide Color

Flicker-free

LowBlue Mode

# Especificações

## Conectividade

- Entrada de sinal: 2 HDMI 2.1, 2 DisplayPort 1.4
- Entrada de sincronização: Sincronização separada
- Áudio (entrada/saída): Saída de áudio
- USB: 1 USB-B (upstream), 4 USB 3.2 Gen 1 (downstream com 2 B.C. 1.2 de carregamento rápido)
- HDCP: HDCP 1.4 (HDMI/DP); HDCP 2.2 (HDMI/DP)

## 2 colunas frequências médias e altas 10 W, subwoofer 30 W

- Tamanho do painel: 31,5 pol./80 cm
- Rácio de visualização: 16:9
- Tipo de painel LCD: Tecnologia IPS
- Tipo de retroiluminação: Sistema W-LED
- Espaçamento de píxeis: 0,181 x 0,181 mm
- Luminosidade: 500 cd/m<sup>2</sup>
- Cores do ecrã: Compatibilidade de cores: 1,07 mil milhões de cores
- Gama cromática (típica): NTSC 113%\*, sRGB 124%\*, Adobe RGB 87,5%\*
- Rácio de contraste (típico): 1000:1
- SmartContrast: Relação de contraste dinâmico superior
- Tempo de resposta (típico): 1 ms (cinzento a cinzento)\*
- Ângulo de visualização: 178° (H) / 178° (V), a C/R &gt; 10
- Melhoramento de imagem: SmartImage Game
- Resolução máxima: 3840 x 2160 a 144 Hz
- Área de visualização efetiva: 697,344 (H) x 392,2344 (V)
- Frequência de varrimento: 30 - 255 kHz (H)/48 - 144 Hz (V)
- sRGB
- Delta E: < 2 (sRGB)
- Sem cintilação
- Densidade de píxeis: 139,87 ppi
- Modo LowBlue
- Revestimento do ecrã: Antirreflexo, 3H, opacidade: 25%
- SmartUniformity: 93 ~ 105%
- MPRT: 1 ms
- Atraso de entrada baixo
- EasyRead
- Tecnologia AMD FreeSync™: Premium
- G-SYNC: Compatível (DP)\*
- HDR: Com certificação DisplayHDR 400

## Conveniência

- Colunas incorporadas: 5 W x 2
- Compatibilidade Plug & Play: DDC/CI, Mac OS X, sRGB, Windows 10/8.1/8/7
- Funcionalidades para o utilizador: Ligar/desligar, Menu/OK, Entrada/Cima, Definições de jogo/Baixo, SmartImage Game/para trás
- Idiomas do OSD: Português do Brasil, Checo, Holandês, Inglês, Finlandês, Francês, Alemão, Grego, Húngaro, Italiano, Japonês, Coreano, Polaco, Português, Russo, Espanhol, Chinês Simplificado, Sueco, Turco, Chinês Tradicional, Ucraniano

- Outras funcionalidades: Bloqueio Kensington, Suporte VESA (100x100 mm)
- MultiView: PBP (2 dispositivos)

## Suporte

- Regulação da altura: 130 mm
- Eixo giratório: -/+ 90 graus
- Articulação giratória: -/+ 45 graus
- Inclinação: -5/20 graus

## Alimentação elétrica

- Alimentação elétrica: Interna, 100-240 V CA, 50-60 Hz
- Modo desligado: 0,3 W (típ.)
- Modo ligado: 64,0 W (típ.)
- Modo de espera: 0,5 W (típ.)
- Indicador LED de energia: Funcionamento - branco, Modo de espera - branco (intermitente)
- Classe energética: G

## Dimensões

- Embalagem em mm (LxAxP): 930 x 526 x 186 mm
- Produto sem suporte (mm): 715 x 420 x 60 mm
- Produto com suporte (altura máx.): 715 x 640 x 297 mm

## Peso

- Produto com embalagem (kg): 15,37 kg
- Produto com suporte (kg): 10,55 kg
- Produto sem suporte (kg): 7,74 kg

## Condições de funcionamento

- Altitude: Em funcionamento: 3658 m; desligado: 12 192 m
- Limite de temperaturas (funcionamento): 0 °C a 40 °C
- MTBF: 50 000 horas (excluindo retroiluminação) hora(s)
- Humidade relativa: 20%-80 %
- Limite de temperaturas (armazenamento): -20 °C a 60 °C

## Sustentabilidade

- Ecologia e energia: ROHS
- Embalagem em material reciclável: 100 %
- Substâncias específicas: Sem mercúrio, Estrutura sem PVC/BFR, SIAA

## Conformidade e normas

- Aprovações regulamentares: CB, Marcação CE, FCC Classe B, ICES-003, CU-EAC, RoHS – UEE, TUV/ISO9241-307, TUV-BAUART

## Caixa

- Cor: Preto
- Terminar: Texturizado

## Conteúdo da embalagem:

- Cabos: Cabo HDMI, cabo DisplayPort, cabo USB upstream, cabo de alimentação
- Monitor com suporte
- Documentação do utilizador

Data de publicação  
2024-04-20

© 2024 Koninklijke Philips N.V.  
Todos os direitos reservados.

Versão: 7.2.1

Todas as especificações estão sujeitas a alterações sem aviso prévio. As marcas comerciais são propriedade de Koninklijke Philips N.V. ou dos respectivos detentores.

EAN: 87 12581 78106 4

[www.philips.com](http://www.philips.com)

- \* O logótipo de texto/marca comercial "IPS" e patentes relacionadas com estas tecnologias pertencem aos seus respetivos proprietários.
- \* Para um melhor desempenho de saída, certifique-se sempre de que a sua placa gráfica consegue alcançar a resolução máxima e a frequência de atualização deste ecrã Philips.
- \* Valor do tempo de resposta igual a SmartResponse
- \* O MPRT destina-se a ajustar o brilho para a redução de desfocagem, por isso, não é possível ajustar o brilho enquanto o MPRT estiver ligado. Para reduzir a desfocagem de movimento, a retroiluminação LED irá piscar de forma sincronizada com a atualização do ecrã, o que poderá causar uma alteração de brilho perceptível.
- \* O MPRT é um modo otimizado para jogos. Ligar o MPRT pode causar uma cintilação visível do ecrã. É recomendado que o desligue quando não estiver a utilizar a função de jogo.
- \* Área NTSC com base no CIE1976
- \* Área sRGB com base no CIE1931
- \* Cobertura Adobe RGB com base no CIE1976
- \* Interface de suporte NVIDIA® G-SYNC®, DisplayPort
- \* Certifique-se de que atualiza o controlador NVIDIA® G-SYNC® para a versão mais recente; consulte mais informações no site da NVIDIA: <https://www.nvidia.com/>
- \* Certifique-se de que a placa gráfica é compatível com NVIDIA® G-SYNC®
- \* 2020 Advanced Micro Devices, Inc. Todos os direitos reservados. AMD, o logótipo de seta da AMD, AMD FreeSync™ e as respetivas combinações são marcas comerciais da Advanced Micro Devices, Inc. Os outros nomes de produtos utilizados nesta publicação servem apenas para fins de identificação e podem ser marcas comerciais das respetivas empresas.
- \* O monitor pode diferir das imagens apresentadas.