



Philips Evnia Gaming
Monitor
Monitor de gaming OLED
QD

Evnia 8000

49 (48,9"/124,3 cm diag.)
5120 x 1440 (Dual QHD)



49M2C8900

Jogar para lá da inovação

Eleve a sua experiência de gaming com o ecrã OLED QD que produz um contraste incrível, o ecrã curvo SuperWide 32:9 e a funcionalidade Ambiglow exclusiva deste monitor para que possa definir o ambiente da divisão para cada jogo.

Funcionalidades concebidas a pensar nos aficionados de jogos

- O Ambiglow intensifica o entretenimento com uma aura de luz
- O modo LowBlue e a tecnologia sem cintilação diminuem o cansaço ocular
- DTS Sound™ com saída de 30 W para um áudio superior

Desenvolvido para a ação rápida

- AMD FreeSync™ Premium Pro; gaming HDR fluido e de baixa latência
- Taxa de atualização ultrarrápida de 240 Hz para uma sessão de gaming praticamente sem atrasos
- Compatível com NVIDIA® G-SYNC® para jogos rápidos e fluidos
- Modo SmartImage Game otimizado para jogadores
- ClearMR com certificação VESA: para testes precisos de desfocagem

Imagens envolventes

- Design curvo do ecrã para uma experiência mais envolvente
- O DisplayHDR™ TrueBlack 400 oferece detalhes de sombras incríveis
- O ecrã de 10 bits reais reproduz gradientes mais suaves em imagens
- OLED QD para cores superiores e imagens vibrantes

EVNIA

PHILIPS

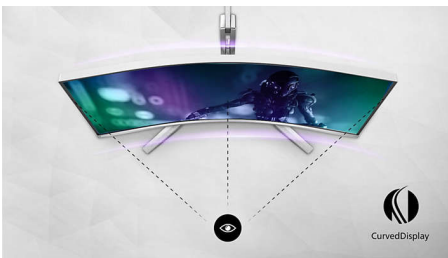
Destques

Tecnologia OLED QD



O OLED QD representa uma abordagem híbrida que combina os painéis OLED com a tecnologia Quantum Dot. Ao combinar o que há de melhor em ambos, o OLED QD garante um elevado contraste, pretos profundos e ângulos de visualização ilimitados, com um pico de luminosidade mais elevado e cores mais vibrantes.

Design curvo do ecrã



Os monitores de secretária oferecem uma experiência de utilizador personalizada, extremamente bem adequada a um design curvo. O ecrã curvo proporciona um efeito envolvente agradável mas subtil, que o coloca no centro da sua secretária.

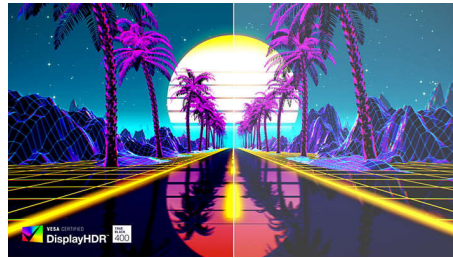
Profundidade de cores reais de 10 bits



Com este ecrã a cores de 10 bits reais Philips, pode ver trabalhos profissionais com uma precisão de cor excepcional e que cumprem as

normas profissionais. Em comparação com o ecrã a cores convencional de 8 bits, este monitor Philips produz uma transição mais natural entre tonalidades para gradientes mais suaves.

DisplayHDR™ True Black 400



Este monitor Philips está certificado com VESA DisplayHDR™ True Black 400. Proporciona detalhes de sombras incrivelmente precisos com pretos mais profundos para uma experiência visual notável em comparação com os monitores convencionais com o mesmo pico de luminância. Este monitor Philips é fornecido com vários modos HDR, cada um otimizado para os seus cenários de utilização: HDR Game, HDR Movie, HDR Photo e nível de certificação VESA DisplayHDR.

Taxa de atualização ultrarrápida de 240 Hz



Enquanto joga os mais cativantes e intensos jogos de ação, a taxa de atualização ultrarrápida de 240 Hz permite-lhe desfrutar de uma experiência de gaming ultra suave e sem atrasos. Este ecrã Philips atualiza o ecrã até 240 vezes por segundo, com uma rapidez muito superior a um ecrã normal.

Especialmente em jogos rápidos como jogos FPS e de corridas, uma taxa de 240 Hz

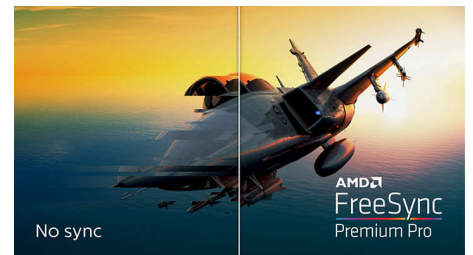
proporciona imagens com um nível superior de movimento e nitidez. Com o ecrã Philips de 240 Hz, as seqüências de ação nos jogos surgem livres de trepidação e de imagens fantasma. Irá desfrutar de uma envolvimento mais profunda e sentir-se vivo no jogo.

Compatível com NVIDIA® G-SYNC®



Ao desfrutar de jogos intensos com taxas de atualização elevadas, o efeito Screen Tearing pode aparecer sem a sincronização de gráficos ideal. Este ecrã Philips está certificado como compatível com NVIDIA® G-SYNC®, reduz o efeito Screen Tearing e sincroniza a taxa de atualização do monitor com a saída da placa gráfica para uma experiência de jogo mais suave. As cenas aparecem instantaneamente, os objetos ficam mais nítidos e a jogabilidade é suave, proporcionando uma experiência visual deslumbrante e uma verdadeira vantagem competitiva.

AMD FreeSync™ Premium Pro



A experiência de gaming não deve ser uma escolha entre jogabilidade com interferências ou fotogramas partidos. O AMD FreeSync™ Premium Pro proporciona a verdadeira experiência de jogo HDR: uma combinação de gaming fluido com o máximo desempenho e gráficos excepcionais de gama dinâmica elevada, mantendo ao mesmo tempo uma baixa latência.

Especificações

Conectividade

- Entrada de sinal: HDMI 2.1 x 2, DisplayPort 1.4 x 1, USB-C x 1 (modo DP Alt, vídeo, fornecimento de energia)
- Entrada de sincronização: Sincronização separada
- Áudio (entrada/saída): Saída de áudio
- HDCP: HDCP 1.4 (HDMI/DisplayPort/USB-C); HDCP 2.2 (HDMI/DisplayPort/USB-C); HDCP 2.3 (HDMI/DisplayPort/USB-C)
- Hub USB: Versão USB 3.2 Gen 1/5 Gbps, 1 USB-B upstream, 4 USB-A downstream (com 2 para B.C 1.2 de carregamento rápido)

2 colunas frequências médias e altas 10 W, subwoofer 30 W

- Tamanho do painel: 124,3 cm (48,9 pol.)
- Rácio de visualização: 32:9
- Tipo de painel do monitor: OLED QD
- Espaçamento de pixels: 0,233 x 0,233 mm
- Luminosidade: SDR: 250 (APL 100%) cd/m², HDR: 450 (APL 10%) cd/m², HDR E/P: 1000 (APL 3%) nit
- Cores do ecrã: Suporte de 1,07 mil milhões de cores (10 bits)
- Gama cromática (típica): NTSC 127,4%*, sRGB 153,1%*, Adobe RGB 125,2%*
- Gama cromática (mín.): DCI-P3: 99%*
- Rácio de contraste (típico): 1.500.000:1
- SmartContrast: Relação de contraste dinâmico superior
- Tempo de resposta (típico): 0,03 ms (cinzento a cinzento)*
- Ângulo de visualização: 178° (H) / 178° (V), a C/R > 10
- Melhoramento de imagem: SmartImage Game
- Resolução máxima: 5120 x 1440 a 240 Hz
- Área de visualização efetiva: 1196,7 (H) x 339,2 (V) – a uma curvatura 1800R*
- Frequência de varrimento: 30 – 388 kHz (H) / 48 – 240 Hz (V)
- sRGB
- Delta E: ≤ 2 (sRGB)

- Sem cintilação
- Densidade de pixels: 108,77 ppi
- Modo LowBlue
- Revestimento do ecrã: Antirreflexos, 2H
- Atraso de entrada baixo
- EasyRead
- Tecnologia AMD FreeSync™: Premium Pro
- G-SYNC: Compatível 50 Hz ~ 240 Hz *
- HDR: Com certificação DisplayHDR™ True Black 400
- Ambientglow: em 3 lados
- Formato de pixels: Q-Stripe RGB*

Power Delivery (alimentação)

- Potência máxima: Até 90 W (5 V/3 A; 7 V/3 A, 9 V/3 A; 10 V/3 A, 12 V/3 A, 15 V/3 A; 20 V/4,5 A)
- Versão: USB PD versão 3.0

Conveniência

- Colunas incorporadas: 7,5 W x 4, DTS
- Compatibilidade Plug & Play: DDC/CI, Mac OS X, sRGB, Windows 11/10/8.1/8
- Funcionalidades para o utilizador: Ligar/desligar, Menu/OK, Entrada/Cima, Definições de jogo/Baixo, SmartImage Game/para trás
- Idiomas do OSD: Português do Brasil, Checo, Holandês, Inglês, Finlandês, Francês, Alemão, Grego, Húngaro, Italiano, Japonês, Coreano, Polaco, Português, Russo, Espanhol, Chinês Simplificado, Sueco, Turco, Chinês Tradicional, Ucrainiano
- Outras funcionalidades: Bloqueio Kensington, Suporte VESA (100x100 mm)
- MultiView: Modo PIP/PBP, 2 dispositivos
- KVM
- Baixa luz azul: Conformidade com baixa luz azul*

Som

- Potência de saída: 30 W, 2.2 canais
- Melhoramento do som: DTS Sound
- Configuração das colunas: 7,5 W x 2 tweeters,

7,5 W x 2 woofers com porta de fluxo

Suporte

- Regulação da altura: 120 mm
- Articulação giratória: +/- 20 graus
- Inclinação: -5/15 graus

Alimentação elétrica

- Alimentação elétrica: Interna, 100-240 V CA, 50-60 Hz
- Modo desligado: 0,3 W (típ.)
- Modo ligado: 163,35 W (típ.)
- Modo de espera: 0,5 W (típ.)
- Indicador LED de energia: Funcionamento - branco, Modo de espera - branco (intermitente)
- Classe energética: G

Dimensões

- Embalagem em mm (LxAxP): 1290 x 300 x 475 mm
- Produto sem suporte (mm): 1195 x 369 x 181 mm
- Produto com suporte (altura máx.): 1195 x 544 x 359 mm

Peso

- Produto com embalagem (kg): 19,41 kg
- Produto com suporte (kg): 13,96 kg
- Produto sem suporte (kg): 10,82 kg

Condições de funcionamento

- Altitude: Em funcionamento: 3658 m; desligado: 12 192 m
- Limite de temperaturas (funcionamento): 0 °C a 40 °C
- MTBF: 30 000 hora(s)
- Humidade relativa: 20%-80 %
- Limite de temperaturas (armazenamento): -20 °C a 60 °C

Sustentabilidade

- Ecologia e energia: ROHS

Especificações

- Embalagem em material reciclável: 100 %
- Substâncias específicas: Sem mercúrio, Estrutura sem PVC/BFR

Conformidade e normas

- Aprovações regulamentares: CB, Marcação CE, FCC Classe B, ICES-003, CU-EAC, RoHS – UEE, TUV/ISO9241-307, TUV-BAUART, cETLus

Caixa

- Cor: Branco
- Terminar: Texturizado

Conteúdo da embalagem:

- Cabos: Cabo HDMI, cabo DisplayPort, cabo USB upstream, cabo USB-C para USB-C, cabo de alimentação
- Monitor com suporte
- Documentação do utilizador
- Acessórios: Telecomando, suporte VESA

Data de publicação
2024-04-24

Versão: 8.3.2

EAN: 87 12581 80166 3

© 2024 Koninklijke Philips N.V.
Todos os direitos reservados.

Todas as especificações estão sujeitas a alterações sem aviso prévio. As marcas comerciais são propriedade de Koninklijke Philips N.V. ou dos respectivos detentores.

www.philips.com

- * Raio do arco da curvatura do ecrã em mm
- * Pixels ativos: 5120 (H) x 1440 (V). Número total de pixels: 5136 (H) x 1456 (V); 8 pixels adicionais em cada lado, espaço reservado para órbita de pixels.
- * Valor do tempo de resposta igual a SmartResponse. O padrão de medição é uma linha horizontal.
- * 2020 Advanced Micro Devices, Inc. Todos os direitos reservados. AMD, o logótipo de seta da AMD, AMD FreeSync™ e as respetivas combinações são marcas comerciais da Advanced Micro Devices, Inc. Os outros nomes de produtos utilizados nesta publicação servem apenas para fins de identificação e podem ser marcas comerciais das respetivas empresas.
- * Certifique-se de que atualiza o controlador NVIDIA® G-SYNC® para a versão mais recente; consulte mais informações no site da NVIDIA: <https://www.nvidia.com/>
- * Compatível com G-Sync apenas suporta VRR (Variable Refresh Rate) de 50 Hz ~ 240 Hz.
- * Certifique-se de que a placa gráfica é compatível com NVIDIA® G-SYNC®
- * Cobertura do DCI-P3 com base no CIE1976
- * Área NTSC com base no CIE1976
- * Área sRGB com base no CIE1931
- * Área Adobe RGB com base no CIE1976
- * A percentagem de luz emitida pelo ecrã na gama de 415-455 nm até à gama de 400-500 nm deve ser inferior a 50%.
- * Para um melhor desempenho de saída, certifique-se sempre de que a sua placa gráfica consegue alcançar a resolução máxima e a frequência de atualização deste ecrã Philips.
- * Para a função de alimentação e carregamento por USB-C, o seu computador portátil/dispositivo tem de suportar as especificações de alimentação padrão por USB-C. Consulte o manual do utilizador ou o fabricante do seu computador portátil para obter mais detalhes.
- * Para transmissão de vídeo através de USB-C, o seu computador portátil/dispositivo tem de suportar USB-C com modo DP Alt
- * O monitor pode diferir das imagens apresentadas.