

Registe o seu produto e obtenha suporte em

www.philips.com/welcome

AE1120



PT Manual do utilizador

PHILIPS

Índice

1	Importante	3
----------	-------------------	----------

2	O seu rádio portátil	4
	Conteúdo da embalagem	4
	Fonte de alimentação	4
	Desligar	5

3	Utilização do seu rádio portátil	5
	Ouvir rádio FM/MW	5
	Carregar telemóvel	6
	Carregar a bateria Ni-MH	6
	Ligar a lanterna	7
	Ligar o alarme	7

4	Informações do produto	8
----------	-------------------------------	----------

5	Resolução de problemas	8
----------	-------------------------------	----------

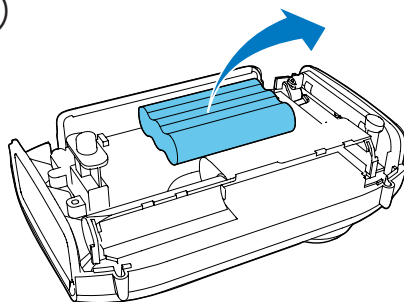
6	Aviso	9
----------	--------------	----------

1 Importante

- Leia estas instruções.
- Respeite todos os avisos.
- Siga todas as instruções.
- Não use o aparelho perto de água.
- Não o instale perto de fontes de calor como radiadores, condutas de ar quente, fogões ou outros aparelhos (incluindo amplificadores) que emitam calor.
- Use apenas acessórios especificados pelo fabricante.
- Solicite sempre assistência junto de pessoal qualificado. A assistência é necessária quando o aparelho for danificado de alguma forma – por exemplo, derrame de líquidos ou introdução de objectos no interior do aparelho, exposição deste à chuva ou humidade, funcionamento anormal ou queda do mesmo.
- CUIDADOS a ter na utilização de pilhas – Para evitar derrame das pilhas e potenciais ferimentos, danos materiais ou danos na unidade:
 - Coloque todas as pilhas da forma correcta, com as polaridades + e – como marcadas na unidade.
 - Não misture pilhas (velhas com novas, de carbono com alcalinas, etc.).
 - Retire as pilhas quando o aparelho não for utilizado por longos períodos.
- As pilhas (conjunto de pilhas ou pilhas instaladas) não devem ser expostas a calor excessivo, tal como a exposição directa à luz solar; fogo ou situações similares.
- O aparelho não deve ser exposto a gotas ou salpicos de líquidos.
- Não coloque quaisquer fontes de perigo em cima do aparelho (por exemplo, objectos com líquidos ou velas acesas).

Entregue sempre o produto a um profissional para remover a bateria integrada. (fig. ①)

①



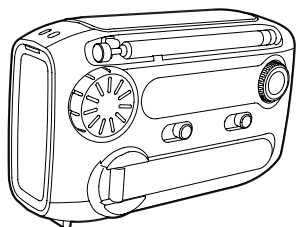
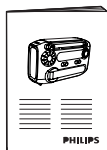
2 O seu rádio portátil

Parabéns pela compra do seu produto e bem-vindo à Philips! Para beneficiar na totalidade do suporte que a Philips oferece, registe o seu produto em www.philips.com/welcome.

Conteúdo da embalagem

Verifique e identifique o conteúdo da embalagem. (fig. 2)

2



Se contactar a Philips, terá de fornecer os números de modelo e de série deste aparelho. Os números de modelo e de série encontram-se na base deste aparelho. Anote os números aqui:

Nº de modelo _____

Nº de série _____

Fonte de alimentação



Atenção

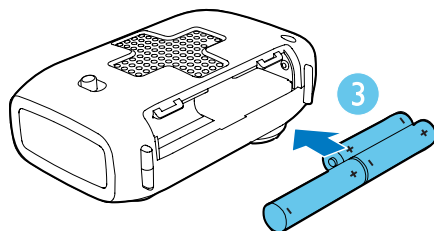
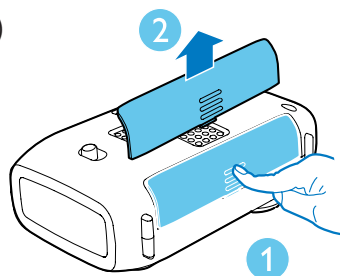
- As pilhas contêm substâncias químicas e, por esse motivo, devem ser eliminadas correctamente.

Para operar o rádio portátil, pode utilizar pilhas alcalinas ou uma bateria Ni-MH integrada.

Funcionamento com pilhas alcalinas

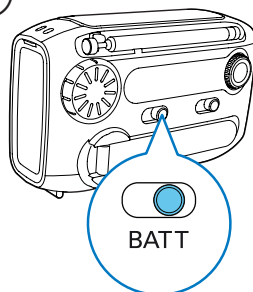
- 1 Abra o compartimento das pilhas.
- 2 Insira 3 pilhas de 1,5V AAA (não fornecidas) com a polaridade correcta (+/-), conforme indicado. (fig. 3)

3



- 3 Feche o compartimento das pilhas.
- 4 Desloque o selector da fonte de alimentação para **BATT**. (fig. 4)
↳ O rádio portátil é operado com a energia das pilhas alcalinas.

4



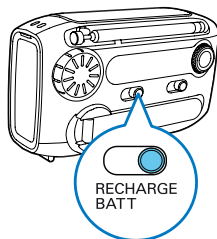
Dica

- Assegure-se de que a bateria integrada tem energia suficiente para alimentar as funções de alarme e de lanterna em caso de emergência. Recomenda-se a utilização de pilhas alcalinas em ocasiões normais.

Operar com bateria Ni-MH

Para utilizar a energia da bateria recarregável Ni-MH, desloque o selector da fonte de alimentação para **RECHARGE BATT.** (fig. ⑤)

⑤



Desligar

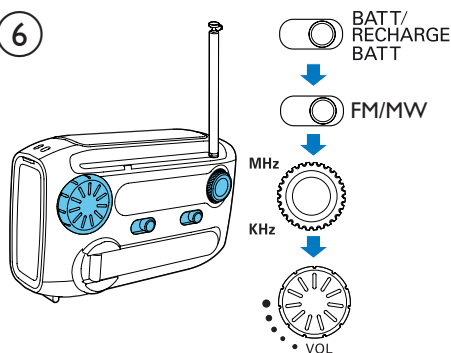
Depois de utilizar, desloque o selector da fonte de alimentação para **OFF.**

3 Utilização do seu rádio portátil

Ouvir rádio FM/MW

- 1 Desloque o selector da fonte de alimentação para **BATT** (fig. ④) ou **RECHARGE BATT.** (fig. ⑤)
- 2 Ajuste o botão deslizante **FM•MW** para seleccionar o sintonizador FM ou MW.
- 3 Rode o botão de sintonização para sintonizar uma estação de rádio.
- 4 Rode o botão do volume para ajustar o nível de som. (fig. ⑥)

⑥



Para obter uma melhor recepção de rádio:

- Posicione a antena o mais afastada possível de televisores, videogravadores ou outras fontes de radiação para evitar interferências;
- Posicione o rádio próximo de uma janela ou num local espaçoso.
- Altere o comprimento e a direcção da antena.

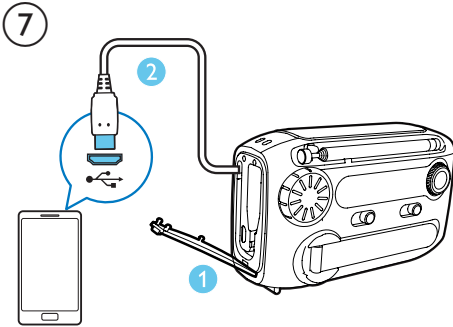
Dica

- Para evitar interferências de rádio, não ouça rádio durante o carregamento do seu telefone ou da bateria integrada.

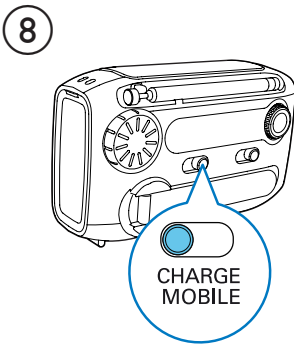
Carregar telemóvel

Este rádio portátil também pode funcionar como carregador de emergência para o seu telemóvel. Em locais onde não existam tomadas de CA disponíveis, este dispositivo garantirá que o seu telefone nunca fica sem energia.

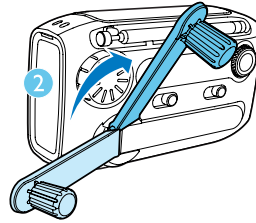
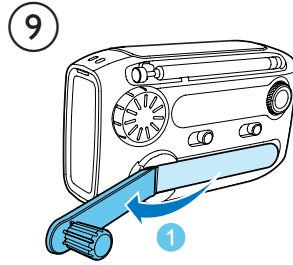
- 1 Abra a cobertura do **MICRO USB** e retire o cabo USB fornecido.
- 2 Ligue o cabo USB a uma entrada USB no seu telefone. (fig. ⑦)



- 3 Desloque o selector da fonte de alimentação para **CHARGE MOBILE**. (fig. ⑧)



- 4 Abra o **POWER GENERATOR** e rode-o rapidamente para carregar o seu telefone. (fig. ⑨)



↳ A indicação de carga é apresentada no seu telefone.

Nota

- Se o cabo USB fornecido não corresponder à entrada USB no seu telefone, ligue-o primeiro a um adaptador USB (não fornecido) e, em seguida, ligue o seu telefone.
- Em telemóveis que tenham requisitos especiais relativamente à corrente de carregamento ou à voltagem, o carregamento pode não ser bem sucedido.

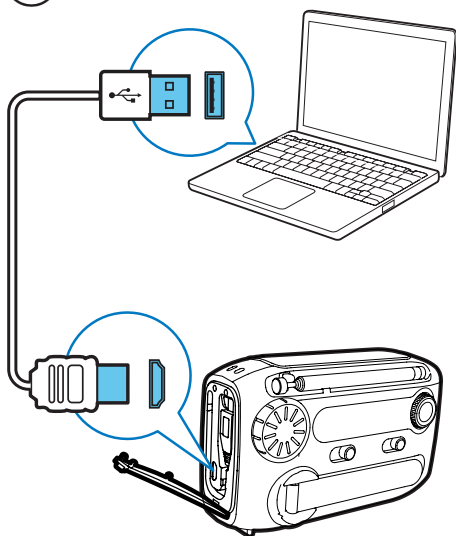
Carregar a bateria Ni-MH

Podemos carregar a bateria Ni-MH incorporada de duas formas.

Carregar através da entrada USB

- 1 Desloque o selector da fonte de alimentação para **OFF**, **BATT** ou **RECHARGE BATT**.
- 2 Ligue um cabo USB (não fornecido):
 - à entrada USB do seu computador;
 - à entrada USB do rádio portátil. (fig. ⑩)↳ O rádio portátil começa a carregar a bateria Ni-MH.

10



 Dica

- A bateria demora 8 horas a carregar completamente.
- Carregue completamente a bateria integrada se o rádio não for utilizado há mais de 3 meses.

Carregar com o gerador de potência

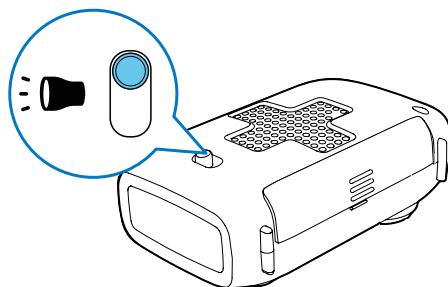
Em situações de emergência, pode carregar a bateria integrada através do gerador de potência.

- 1 Desloque o selector da fonte de alimentação para **OFF**, **BATT** ou **RECHARGE BATT**.
- 2 Abra o **POWER GENERATOR** e, em seguida, rode-o rapidamente para gerar energia. (fig. 10)
↳ A potência gerada é armazenada na bateria Ni-MH.

Ligar a lanterna

(fig. 11)

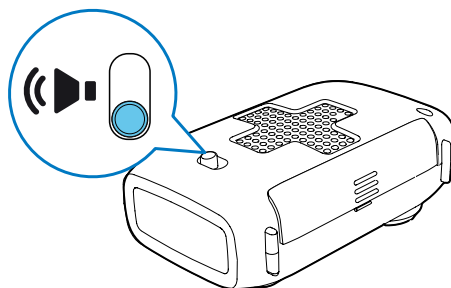
11



Ligar o alarme

(fig. 12)

12



 Dica

- Para evitar que as crianças se assustem com o repentino soar estridente, mantenha-as afastadas do rádio.

4 Informações do produto

Nota

- As informações do produto estão sujeitas a alteração sem aviso prévio.

Sintonizador

Gama de sintonização	FM: 87 - 108 MHz
	MW: 522 - 1620 kHz

Informações Gerais

Fonte de alimentação

- Bateria recarregável Bateria Ni-MH
- Pilha alcalina 3 pilhas AAA

Dimensões

- Unidade principal (L x A x P)	120 x 76 x 47 mm
---------------------------------	------------------

Peso

- Com embalagem 0,32 kg
- Unidade principal 0,26 kg

5 Resolução de problemas

Aviso

- Nunca retire o revestimento deste dispositivo.

A garantia torna-se inválida se tentar reparar o sistema.

Se tiver dificuldades ao utilizar este dispositivo, verifique os seguintes pontos antes de solicitar assistência. Se o problema persistir, visite a página Web da Philips (www.philips.com/support). Ao contactar a Philips, certifique-se de que tem o dispositivo por perto e de que os números do modelo e de série estão disponíveis.

Sem corrente

- Assegure-se de que seleccionou a fonte de alimentação correcta.
- Assegure-se de que as pilhas alcalinas estão colocadas correctamente.
- Carregar a bateria integrada.

Má recepção de rádio

- Mantenha o rádio afastado de outros dispositivos electrónicos para evitar interferências de rádio.
- Altere o comprimento e a direcção da antena.

Sem som

- Ajuste o volume.

Não é possível carregar o telefone ou a bateria Ni-MH

- Rode o gerador de potência tão rapidamente quanto possível.
- Verifique se seleccionou a fonte de alimentação correcta.
- O cabo USB não corresponde à entrada USB do seu telefone. Experimente utilizar um adaptador USB para ligar o seu telefone.
- Devido às diferentes tecnologias de produto dos telemóveis, o carregamento pode não ser bem sucedido.

6 Aviso

Quaisquer alterações ou modificações feitas a este dispositivo que não sejam expressamente aprovadas pela Philips Consumer Lifestyle poderão anular a autoridade do utilizador para operar o equipamento.



Este produto cumpre os requisitos de interferências de rádio da União Europeia.



O produto foi concebido e fabricado com materiais e componentes de alta qualidade, que podem ser reciclados e reutilizados.



Quando este símbolo de um caixote de lixo com um traço por cima constar de um produto, significa que esse produto está abrangido pela Directiva Europeia 2002/96/CE.

Informe-se acerca do sistema de recolha selectiva local para produtos eléctricos e electrónicos.

Proceda de acordo com as regulamentações locais e não elimine os seus antigos produtos juntamente com o lixo doméstico. A eliminação correcta do seu produto antigo evita potenciais consequências nocivas para o ambiente e para a saúde pública.



O produto contém pilhas abrangidas pela Directiva Europeia 2006/66/EC, as quais não podem ser eliminadas juntamente com os resíduos domésticos. Informe-se acerca dos regulamentos locais sobre a recolha separada

de baterias uma vez que a eliminação correcta ajuda a evitar consequências negativas no meio ambiente e na saúde humana.



Nota

- A placa de sinalética encontra-se na parte inferior do aparelho.

Informações ambientais

Omitiram-se todas as embalagens desnecessárias. Procurámos embalar o produto para que simplificasse a sua separação em três materiais: cartão (embalagem), espuma de poliestireno (protecção) e polietileno (sacos, folha de espuma protectora).

O sistema é constituído por materiais que podem ser reciclados e reutilizados se desmontados por uma empresa especializada. Cumpra os regulamentos locais no que respeita à eliminação de embalagens, pilhas gastas e equipamentos obsoletos.



Specifications are subject to change without notice
© 2012 Koninklijke Philips Electronics N.V.
All rights reserved.

AE1120_00_UM_V1.0

