

Көмектесу үшін әрдайым осындамын

Өнімді мына жерде тіркеп, оған қолдау алыңыз:

www.philips.com/support

AEA2000

Сурағыңыз
бар ма? Philips
компаниясына
хабарласыңыз



Қолданушының нұсқасы

PHILIPS

Мазмұндар кестесі

1	Маңызды ақпарат	2
----------	------------------------	----------

2	Bluetooth адаптері	3
	Кіріспе	3
	Қораптың құрамы	3

3	Ойнату	4
	Дыбыстық кабельдерді жалғау	4
	Қуатты қосу	4
	Жұптастыру режиміне кіру	4
	Bluetooth қолдайтын құрылғылардан ойнату	5

4	Өнім туралы ақпарат	7
	Ерекшеліктер	7

5	Ақаулықтарды жою	8
	Bluetooth құрылғысы туралы	8

6	Ескерту	9
	Қайта өңдеу	9

1 Маңызды ақпарат

- Осы нұсқауларды оқыңыз.
- Барлық нұсқауларды орындаңыз.
- Бұл құрылғыны судың жанында қолданбаңыз.
- Радиаторлар, жылытқыштар, пештер немесе жылу шығаратын басқа құрылғылар (соның ішінде күшейткіштер) сияқты жылу көздеріне жақын орнатпаңыз.
- Қуат сымын, атап айтқанда, ашаларынан, розеткаларынан және құрылғыдан шығып тұрған жерінен басылып немесе қысылып қалудан қорғаңыз.
- Тек өндіруші көрсеткен қосымшаларды/қосалқы құралдарды қолданыңыз.
- Найзағай ойнағанда немесе ұзақ уақыт қолданылмағанда, бұл құрылғыны ток көзінен ажыратыңыз.
- Барлық қызмет көрсету жұмыстарын білікті қызмет көрсетуші мамандарға істетіңіз. Құрылғының қуат сымы немесе штепсельдік ұшы зақымдалған болса, оған су тиіп немесе үстіне заттар түсіп кеткен болса, аппаратқа жаңбыр немесе ылғал заттар тисе, ол дұрыс жұмыс істемей тұрса немесе құлап қалған және тағы да басқаша зақымдалған болса, қызмет көрсетуді қажет етеді.
- Құрылғыға сұйықтық тамшыламауы немесе шашырамауы тиіс.
- Құрылғының үстіне қандай да бір қауіп көздерін (мысалы, сұйықтық толтырылған заттар, жағылған шырақтар) қоймаңыз.
- Direct Plug-in адаптерінің ашасы ажырату құрылғысы ретінде пайдаланылатын жерде, ажырату құрылғысы пайдалануға дайын болып қалуы керек.



Абайлаңыз

- Бұл құрылғының сыртқы қорабын шешуші болмаңыз.
- Құрылғыны басқа электр құрылғыларының үстіне қоюшы болмаңыз.
- Құрылғыны қуат көзінен ажырату үшін қуат сымына, штепсельге немесе адаптерге әрдайым оңай қол жетуін қамтамасыз етіңіз.

2 Bluetooth адаптері

Кіріспе

Bluetooth адаптерін Hi-Fi динамик жүйесіне қосып, Bluetooth қолдайтын құрылғыдағы дыбысты Bluetooth сымсыз қосылымы арқылы Hi-Fi жүйесінде тыңдауға болады.

Қораптың құрамы

Қораптың ішіндегілерді тексеріп, түгендеңіз.

- Негізгі бөлік
- АТ қуат адаптері
- RCA дыбыстық кабелі
- Пайдаланушы нұсқаулығы

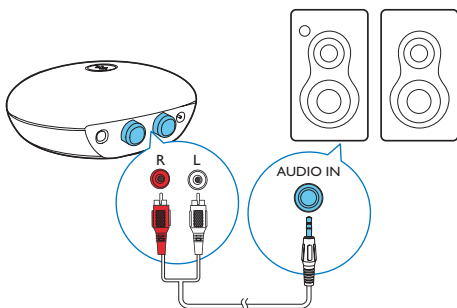
3 Ойнату

Әрдайым осы тараудағы нұсқауларды реті бойынша орындаңыз.

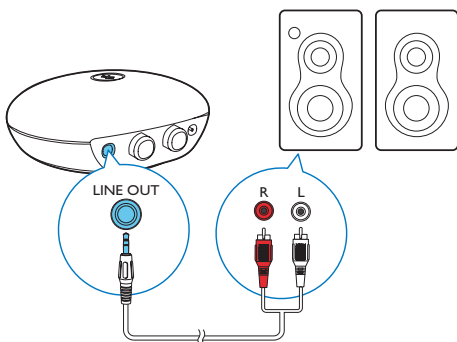
Дыбыстық кабельдерді жалғау

Bluetooth адаптерін Hi-Fi жүйесіне жалғаудың екі жолы бар. Hi-Fi жүйесі үшін жарайтынын таңдаңыз.

1-жолы (А суреті)



2-жолы (В суреті)



Қуатты қосу



Ескерту

- Өнімді бұзып алу қаупі! Қуат көзінің кернеуі құрылғының төменгі жағында басылған кернеуге сәйкес келетіндігін тексеріңіз.
- Ток соғу қаупі бар! Құрылғыны розеткадан ажыратқанда ашаны берік ұстаңыз.

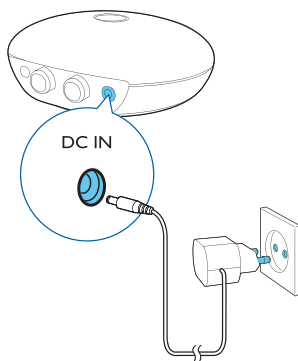


Ескертпе

- Типтік кесте Bluetooth адаптерінің төменгі жағында орналасқан.

Қуат адаптерін мыналарға қосыңыз:

- Bluetooth адаптерінің артындағы DC IN ұяшығына және
- розеткаға.



Жұптастыру режиміне кіру

Қуатқа қосылғанда Bluetooth адаптері Bluetooth жұптастыру режиміне автоматты түрде өтеді.

- Егер Bluetooth құрылғысы бұрын Bluetooth адаптерімен жұптастырылмаған болса, алдымен Bluetooth адаптерін жұптастыру керек, одан кейін құрылғыда дыбысты ойнату керек («Bluetooth

қолдайтын құрылғылардан ойнату» бөлімін қараңыз).

- Егер Bluetooth құрылғысы бұрын Bluetooth адаптерімен жұптастырылған болса, * түймесін басыңыз.
- ↳ Bluetooth адаптері алдында қосылған Bluetooth құрылғысына қосылу әрекетін жасайды. Егер бұл сәтсіз болса, адаптер жұптастыру режиміне оралады.



Кеңес

- Егер Bluetooth адаптері Bluetooth құрылғысына жұптастырылмаса, Bluetooth жұптастыру режимінен 2 минут ішінде шығады және ЖШД шамы өшеді. Жұптастыру режиміне оралу үшін, * түймесін басуға болады.

ЖШД көрсеткіштері	Сипаттама
Көк түспен жану	Bluetooth адаптері және Bluetooth қолдайтын құрылғы қосылған.
Көк түспен жыпылықтау	Bluetooth адаптері Bluetooth қолдайтын құрылғымен жұптастыруды күтуде.
Жарық жоқ	Bluetooth адаптері Bluetooth құрылғысымен қосылмаған және жұптастыру режимінде емес.

Bluetooth қолдайтын құрылғылардан ойнату



Ескертпе

- Bluetooth адаптері мен жұптастырылған құрылғы арасындағы тиімді жұмыс ауқымы шамамен 10 метр (30 фут) болады.
- Осы Bluetooth адаптерін кедергі келтіруі мүмкін басқа электрондық құрылғылардан аулақ ұстаңыз.
- Барлық Bluetooth құрылғыларымен үйлесімділікке кепілдік берілмейді.
- Bluetooth адаптері қуат берілген Hi-Fi жүйесіне дұрыс қосылғанын тексеріңіз.

- 1 Bluetooth құрылғысында Bluetooth функциясын қосыңыз және Bluetooth құрылғыларын іздеңіз (құрылғының пайдаланушы нұсқаулығын қараңыз).
- 2 Құрылғыда [PhilipsBT] (Philips Bluetooth адаптері) көрсетілгенде жұптастыруды және қосуды бастау үшін оны таңдаңыз. Қажет болса, «0000» әдепкі құпия сөзін енгізіңіз.
↳ Егер қосылу сәтті болса, Bluetooth көрсеткіші тұрақты көк түспен жанады.
- 3 Құрылғыдағы дыбысты ойнатыңыз.
↳ Дыбыс ағыны құрылғыдан Hi-Fi жүйесіне жіберіледі.



Ескертпе

- Егер Bluetooth құрылғысы бұрын AEA2000 құрылғысымен жұптастырылған болса, жай Bluetooth мәзірінде [PhilipsBT] құрылғысын табу, одан кейін қосылуды бастау керек.
- Bluetooth адаптері 8-ге дейін алдында жұптастырылған құрылғыны есте сақтай алады.

Bluetooth қолдайтын құрылғыны ажырату үшін:

- * түймесін басыңыз;
- Bluetooth мәзірінде [PhilipsBT] құрылғысын қайта түртіңіз;
- құрылғыда Bluetooth функциясын өшіріңіз немесе

- құрылғыны байланыс ауқымынан тыс жылжытыңыз.

Басқа Bluetooth құрылғысына қосу үшін:

- 1** Алдында қосылған құрылғыны ажыратыңыз.
- 2** Таңдалған Bluetooth құрылғысымен жұптастырыңыз.

Bluetooth адаптеріндегі жұптастыру

тарихын тазалау үшін:

- 7 секунд бойы * түймесін басып тұрыңыз.
- ↳ Bluetooth көрсеткіші 2 секунд бойы тұрақты көк түспен жанады, одан кейін алдыңғы күйге оралады.

4 Өнім туралы ақпарат



Ескертпе

- Өнім туралы ақпарат алдын ала ескертусіз өзгертіледі.

Ерекшеліктер

Күшейткіш

Шығыс кернеу	1000 мВ RMS
Сигнал-шу арақатынасы	> 62 дБА
Гармоникалық мазмұн	< 2 %

Bluetooth

Стандарты	Bluetooth стандартының 2.1 нұсқасы + EDR
Жиілік диапазоны	2,402~2,480 ГГц ISM диапазоны
Ауқымы	10 м (бос орын)

Жалпы ақпарат

АТ қуаты	Үлгі: AS030-090-EE033/EML0900330V/ EML0900330V (Philips); кіріс: 100-240 В~, 50/60 Гц, 0,15 А; шығыс: 9 В = 0,33 А
Жұмыс үшін қуат тұтынуы	< 3 Вт
Өлшемдер - негізгі құрылғы (Е x Б x Қ)	74 x 28 x 72 мм
Салмағы - негізгі құрылғы	0,04 кг

5 Ақаулықтарды жою



Абайлаңыз

- Бұл құрылғының сыртқы корпусын шешуші болмаңыз.

Кепілдіктің жарамдылығын сақтау үшін жүйені ешқашан өзіңіз жөндеуге әрекет жасаманыз. Бұл құрылғыны пайдалану кезінде мәселелерге кезіксеңіз, қызмет сұраудан бұрын төмендегі тармақтарды тексеріп шығыңыз. Егер мәселе шешілмесе, Philips веб-бетіне (www.philips.com/support) өтіңіз. Philips компаниясына хабарласқанда, құрылғының жақында болуын және үлгі нөмірі мен сериялық нөмір көрініп тұруын қамтамасыз етіңіз.

Қуат жоқ

- АТ қуат адаптері дұрыс қосылғанын тексеріңіз.
- АТ розеткасында қуаттың бар екендігін тексеріңіз.

Hi-Fi жүйесінен дыбыс шықпайды

- Hi-Fi жүйесі қуатқа қосылғанын тексеріңіз.
- Жүйе Bluetooth адаптеріне дұрыс қосылғанын тексеріңіз.
- Bluetooth сымсыз қосылымы сәтті орнатылғанын тексеріңіз.
- Жүйенің және Bluetooth құрылғысының дыбыс деңгейін реттеңіз.
- Hi-Fi жүйесі Audio-in (Дыбыс кірісі) немесе line-in (Желі кірісі) режимінде екенін тексеріңіз.

Bluetooth құрылғысы туралы

Bluetooth функциясы қосылған құрылғымен байланыс орнағаннан кейін дыбыс сапасы нашар.

- Bluetooth қабылдауы нашар. Құрылғыны Bluetooth адаптеріне жақындатыңыз немесе құрылғы мен адаптер арасындағы қандай да бір кедергіні алып тастаңыз.

Құрылғыға қосылу мүмкін емес.

- Құрылғының Bluetooth функциясы қосылмаған. Функцияны қосу жолдарын құрылғының пайдаланушы нұсқаулығынан қараңыз.
- Адаптер басқа бір Bluetooth қолдайтын құрылғымен қосылып қойылған. Бұл құрылғыны ажыратып, әрекетті қайталаңыз.
- Bluetooth қосылған құрылғы жұптау журналынан жойылған болуы мүмкін. Қайта жұптау үшін төмендегі қадамдарды орындаңыз:
 - 1) Өнімді (AEA200) қуат көзінен ажыратып, қайтадан қосыңыз.
 - 2) Bluetooth қосылған құрылғының орнату мәзірінен «**осы құрылғыны елемеу**» параметрін таңдап, қайтадан жұптау үшін **[Philips BT]** құрылғысын таңдаңыз.

Жұпталған құрылғы тұрақты қосылып, ажырайды.

- Bluetooth қабылдауы нашар. Құрылғыны Bluetooth адаптеріне жақындатыңыз немесе құрылғы мен адаптер арасындағы қандай да бір кедергіні алып тастаңыз.
- Кейбір құрылғыларда Bluetooth байланысы қуатты үнемдеу мүмкіндігі ретінде автоматты түрде өшуі мүмкін. Бұл жүйенің жұмысы бұзылғанын білдірмейді.

6 Ескерту

Gibson Innovations тікелей рұқсат бермеген құрылғыға енгізілген қандайда бір өзгерістер немесе түрлендірулер пайдаланушының жабдықты пайдалану құқығынан айыруы мүмкін.

CE 2150 EAC

Бұл өнім Еуропа қоғамдастығының радио кедергілеріне қойылатын талаптарына сай. Осы құжат арқылы Gibson Innovations компаниясы бұл өнімнің 1999/5/EC директивасының негізгі талаптары мен басқа да тиісті ережелеріне сәйкес келетінін мәлімдейді. Сәйкестік туралы декларацияны www.philips.com/support сайтынан табуыңызға болады.

Bluetooth® сөз белгісі мен логотиптері Bluetooth SIG, Inc. корпорациясының иелігіндегі тіркелген сауда белгілері болып табылады және мұндай белгілерді Gibson Innovations компаниясы әрдайым лицензияға сәйкес пайдаланады.

2013 © Gibson Innovations Limited. Барлық құқықтары қорғалған.

Техникалық сипаттамалары ескертусіз өзгертіледі. Gibson кез келген уақытта бұрынғы жеткізілген жабдықтарды тиісінше реттеу міндетінсіз өнімдерді өзгерту құқығын өзінде қалдырады.

Қайта өңдеу



Бұл өнім қайта өңдеп, қайта пайдалануға болатын жоғары сапалы материалдар мен бөлшектерден жасалған.

Өнімде үсті сызылған дөңгелекті қоқыс жәшігінің белгісі болса, өнім Еуропалық 2002/96/EC директивасына кіретінін білдіреді.



Өнімді еш уақытта басқа тұрмыстық қоқыспен бірге тастамаңыз. Электр және электрондық өнімдердің бөлек жиналуы туралы жергілікті ережелермен танысыңыз. Ескі өнімді қоқысқа дұрыс әдіспен тастау арқылы қоршаған ортаны және адам денсаулығын сақтап қалуға болады.



2016 © Gibson Innovations Limited. All rights reserved.
This product has been manufactured by, and is sold under the responsibility of Gibson Innovations Ltd., and Gibson Innovations Ltd. is the warrantor in relation to this product.

Philips and the Philips Shield Emblem are registered trademarks of Koninklijke Philips N.V. and are used under license from Koninklijke Philips N.V.

