

# 始终如一地为您提供帮助

在以下网站上注册产品并获得支持

[www.philips.com/welcome](http://www.philips.com/welcome)



AJ7245D



## 用户手册

**PHILIPS**



# 目录

---

1	注意事项	2
	安全	2

---

2	您的底座式娱乐系统	3
	产品简介	3
	包装盒内物品	3
	主装置概述	4

---

3	使用入门	5
	安装电池	5
	连接电源	5
	开机	6
	设置时间和日期	6

---

4	播放	7
	从 iPod/iPhone 播放	7
	收听广播	11
	从外部设备播放	11
	调节音量	11

---

5	其它功能	12
	设置闹钟定时	12
	设置定时关机	12
	调节显示屏亮度	12

---

6	产品信息	13
	规格	13

---

7	故障种类和处理方法	14
---	-----------	----

---

8	注意	15
---	----	----

# 1 注意事项

## 安全



### 警告

- 切勿拆下本产品的外壳。
- 切勿润滑本装置的任何部件。
- 切勿将本装置放在其它电器设备上面。
- 应让本装置远离阳光直射、明火或高温。
- 确保始终可轻易地接触到电源线、电源插头或适配器，以便将本装置从电源断开连接。

## 重要安全说明

- 注意所有警告，并遵循所有说明。
- 不要堵塞任何通风口。按照制造商的说明进行安装。
- 不要在任何热源附近安装，如散热器、蓄热器、炉具或其它发热设备（包括功放器）。
- 防止电源线被踩踏或挤夹，特别是在插头、电源插座和设备电源线出口位置。
- 仅使用制造商指定的附件/配件。
- 在雷电天气期间或长期不用的情况下，请拔下本装置的电源插头。
- 所有维修均应由合格的维修人员来执行。本装置有任何损坏时，如电源线或插头损坏，液体泼溅到或物体跌落到装置上，装置淋雨或受潮，无法正常运行，或者跌落，均需要进行维修。
- 电池使用注意事项 – 为防止电池泄漏而造成人身伤害、财产损失或装置损坏，请：
  - 按装置上标明的 + 极和 - 极，正确安装电池。
  - 不可将电池（电池组或安装的电池）置于高温环境，如阳光直射处、明火或类似环境。
  - 若打算长期不使用本装置，应取出电池。
- 切勿将本装置置于漏水或溅水环境下。

- 不要将任何危险源放在本装置上（例如装有液体的物体、点燃的蜡烛）。
- 如果将直插式适配器的插头用作断开设备，则断开设备应可以随时使用。

## 吞咽电池的危險

- 本产品或遥控器可能包含纽扣电池，并可能被吞咽。始终将电池放在儿童接触不到的地方！如不慎吞咽，电池可能导致严重受伤或死亡。摄入后 2 小时内可能发生严重的内部烧伤。
- 如果您怀疑电池不慎被吞咽或位于体内的任何部位，请立即就医。
- 更换电池时，请务必将所有新旧电池放在儿童接触不到的地方。更换电池后，确保电池仓完全紧闭。
- 如果电池仓无法完全紧闭，请不要继续使用产品。放在儿童接触不到的地方并联系制造商。

## 2 您的底座式娱乐系统

感谢您的惠顾，欢迎光临 Philips! 为了您能充分享受 Philips 提供的支持，请在 [www.philips.com/welcome](http://www.philips.com/welcome) 注册您的产品。

---

### 产品简介

借助此时钟收音机，您可以

- 收听 FM 收音机；
- 欣赏 iPod/iPhone 或外部设备中的音频；
- 设置若干个闹钟，使其在不同时间响铃；
- 选择蜂鸣器、收音机或 iPod/iPhone 中的音乐作为闹钟来源；
- 通过 HomeStudio 应用程序体验各种功能。

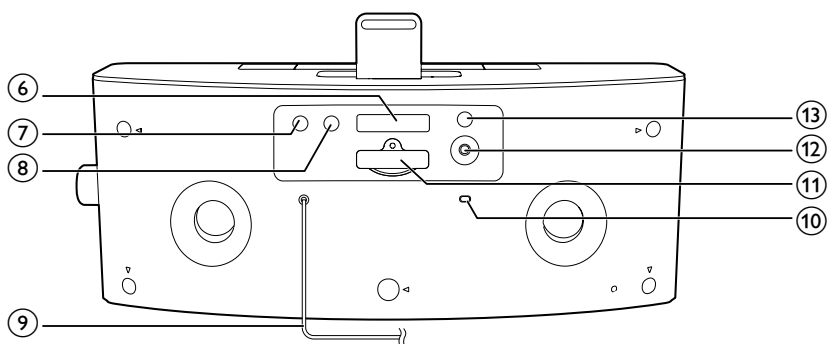
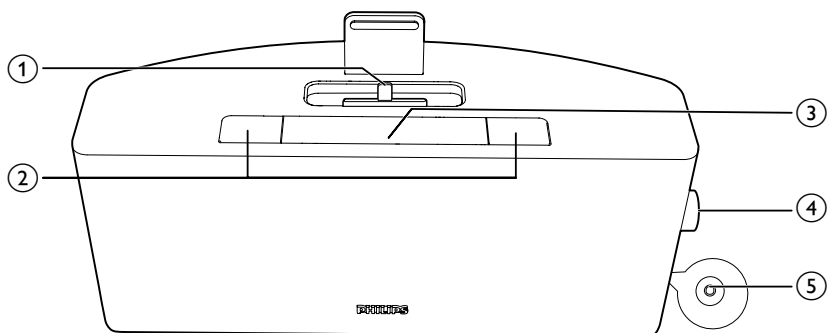
---

### 包装盒内物品

检查并识别包装中的物品：

- 主装置（带电池）
- 用户手册

## 主装置概述

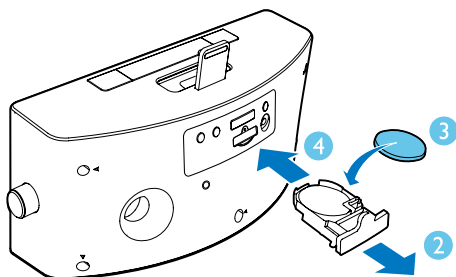
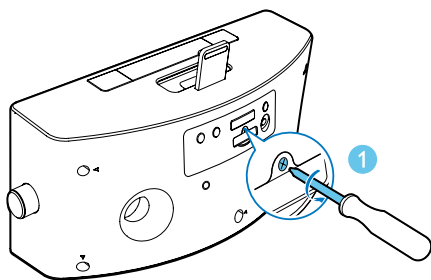


- ① DOCK (底座)
  - iPod/iPhone 底座。
- ② AL1/AL2 (闹钟 1/闹钟 2)
  - 设置闹钟。
  - 查看闹钟设置。
  - 激活/禁用闹钟定时。
- ③ SNOOZE/BRIGHTNESS (再响/亮度)
  - 重复响铃。
  - 调节显示屏亮度。
- ④ VOL (音量)
  - 旋转以调节音量或时间。
  - 按下以确认选择。
- ⑤ ①
  - 打开或关闭设备。
- ⑥ ◀▶
  - 调谐至 FM 电台。
- ⑦ SOURCE (信号源)
  - 选择来源。
- ⑧ SLEEP (睡眠定时)
  - 设置定时关机。
- ⑨ 电源线
- ⑩ FM ANTENNA (FM 天线)
  - 改善 FM 接收效果。
- ⑪ 电池托架
- ⑫ AUDIO IN (音频输入)
  - 连接外部音频设备。
- ⑬ SET TIME (设置时间)
  - 设置时间。

# 3 使用入门

始终依照顺序，遵循本章的说明。  
如果您与 Philips 联系，将询问您此装置的型号和序列号。型号和序列号可以在产品的底部找到。请在此处填写型号：

型号 \_\_\_\_\_  
序列号 \_\_\_\_\_



## 安装电池

### 注意

- 存在爆炸危险！请将电池远离高温环境、阳光直射处或明火环境。切勿将电池丢弃于火中。
- 电池安装不正确会有爆炸危险。只能用相同或相当的型号更换。
- 电池含有化学物质，应正确弃置。
- 请将电池放置在儿童接触不到的地方。
- 高氯酸盐材料 - 可能需要特殊处理。请参阅 [www.dts.ca.gov/hazardouswaste/perchlorate](http://www.dts.ca.gov/hazardouswaste/perchlorate)。

### 注

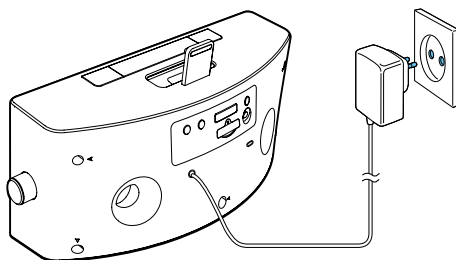
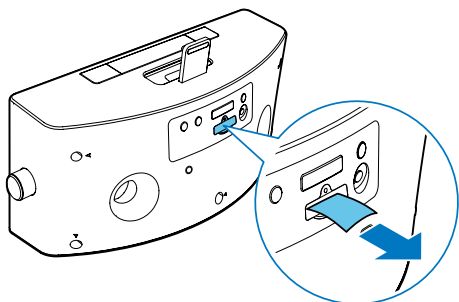
- 您只能使用交流电源作为电源。预安装的 CR2032 锂电池只能备份时间和闹钟。

## 连接电源

### 注意

- 存在损坏产品的风险！请确保实际电源电压与印在装置背面或底部的电压相符。
- 存在触电危险！拔下电源适配器时，务必先将插头从电源插座中拔出。切勿拉扯电源线。
- 连接电源适配器之前，请确保您已完成所有其它连接。

首次使用时：  
取下保护片以激活电池。



更换电池：

---

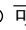
# 开机

按 。

↳ 设备将切换至上一个选定的来源。

---

## 切换到待机模式

按  可将设备切换至待机模式。

↳ 将显示时钟（如果已设置）。

---

## 设置时间和日期

- 1 按住设备背面的 **SET TIME** 持续 2 秒以上。  
↳ [12H] 或 [24H] 开始闪烁。
- 2 转动旋钮可选择 12/24 小时格式。
- 3 按旋钮进行确认。  
↳ 小时位将开始闪烁。
- 4 重复步骤 2-3 以设置小时和分钟。

### 注

- 如果没有手动设置时钟，当连接 iPod/iPhone 时，装置将自动从 iPod/iPhone 同步时间。

### 提示

- 播报的时间精度取决于插在底座上播报时间信号的 iPod/iPhone。



# 4 播放

## 从 iPod/iPhone 播放

您可通过本设备欣赏 iPod/iPhone 中的音频。

### 兼容的 iPod/iPhone

本装置支持以下型号的 iPod/iPhone。

量身定制：

- iPhone 5
- iPod nano (第 7 代)
- iPod touch (第 5 代)

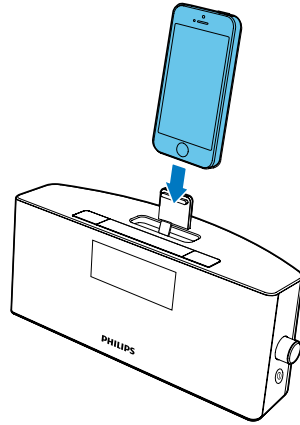
### 安装 HomeStudio 应用程序

飞利浦 HomeStudio 应用程序为您的时钟收音机提供了一套新功能，包括 FM 收音机设定和多功能闹钟。要享受更多功能，建议您安装免费的 HomeStudio 应用程序。

#### 注

- 确保您的 iPod/iPhone 已连接至互联网。

- 1 按 SOURCE 选择 DOCK 模式。
- 2 将 iPod/iPhone 插入底座中。



- 3 首次使用时，系统将要求您在 iPod/iPhone 上安装 HomeStudio 应用程序。
- 4 轻击 [Yes] (是) 接受安装请求。
- 5 按照屏幕上的说明完成安装。



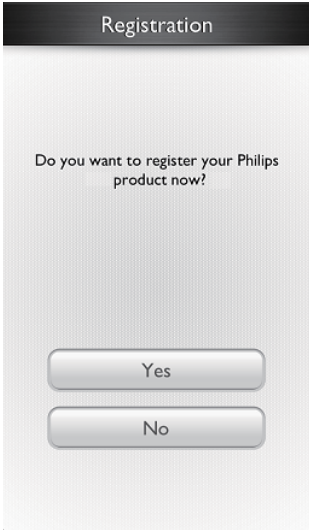
飞利浦 HomeStudio 应用程序仅可安装在以下型号的 iPod、iPhone 中：

- iPhone 5
- iPod touch (第 5 代)

## 注册帐户

如果初次使用 HomeStudio 应用程序，必须注册帐户。

- 1 轻击 iPod/iPhone 上的 HomeStudio 图标。



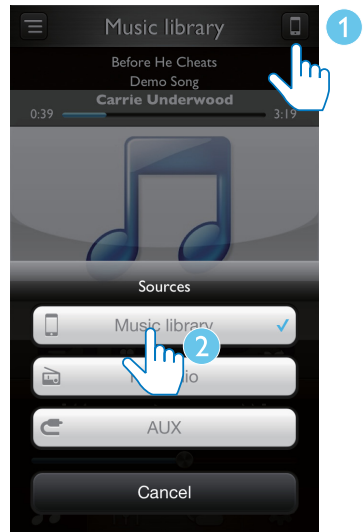
- 2 按照屏幕上的说明完成注册。

## 在 iPod/iPhone 中播放音乐

### 注

- 确保您已在 iPod/iPhone 上安装了 HomeStudio 应用程序。

- 1 轻击 iPod/iPhone 上的 HomeStudio 图标。
- 2 轻击  可选择 Music library (音乐库) 来源。




- 3 从播放列表中选择曲目，然后按 。  
↳ 音乐从您的 iPod/iPhone 传输到时钟收音机。

## 通过“HomeStudio 应用程序”使用更多功能

### 注

- 确保您的 iPod/iPhone 已插入时钟收音机。



### 设置闹钟：

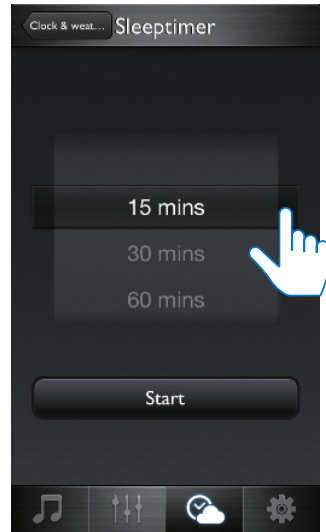
- 1 启动 HomeStudio 应用程序。
- 2 轻击屏幕上的 。





- 3 您可以选择打开或关闭闹钟 1/闹钟 2。

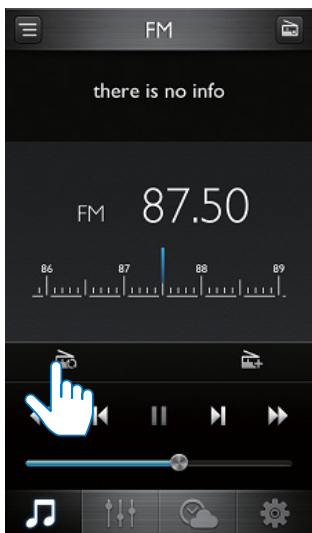
### 设置定时关机：

- 1 轻击 , 然后轻击 .
- 2 选择时间段，然后轻击 Start。

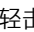

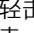


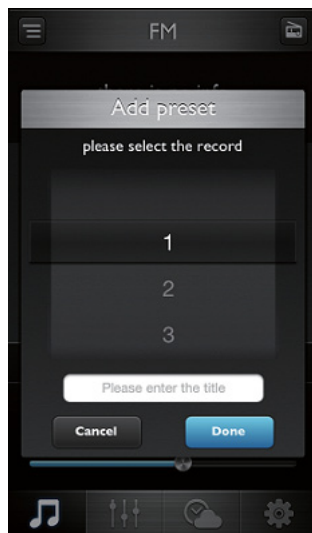
## 自动存储 FM 电台

- 1 轻击 ，然后轻击屏幕右上角的图标以选择 FM 收音机来源。
- 2 轻击  可自动搜索信号较强的电台。
  - ↳ 所有可用的电台即被存储。
  - ↳ 将自动开始广播最先存储的电台。



## 手动存储 FM 电台

- 1 选择 FM 收音机来源。
- 2 轻击  /  可调谐至电台。
- 3 轻击  可将当前电台添加至预设列表。
- 4 选择预设编号，输入电台名称，然后轻击 [Done] (完成)。

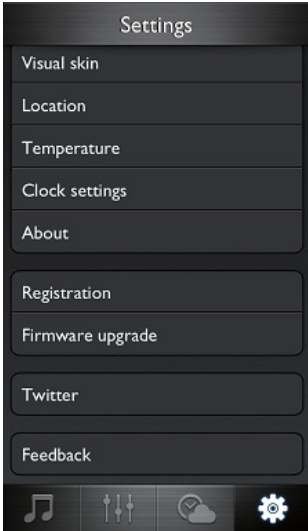


- 5 重复上述步骤可存储更多电台。

## 使用更多功能

轻击  (设置)，您可以：

- 设置虚拟皮肤；
- 设置天气预报的地点；
- 选择温度单位；
- 设置时钟；
- 请参阅应用程序信息；
- 注册帐户；
- 升级固件；
- 将信息分享至 Twitter；
- 发送反馈。



## 为 iPod/iPhone 充电

设备连接至电源后，插接在底座上的 iPod/iPhone 将自动开始充电。

## 取出 iPod/iPhone

将 iPod/iPhone 从底座中拔出。

## 收听广播

### 注

- 使装置远离其他电子设备以免受到无线电干扰。
- 为了更好的接收效果，收听广播时请勿插接 iPod/iPhone。完全展开 FM 天线并调整天线位置。

您可以通过此设备收听收音机。

- 1 反复按 **SOURCE** (来源) 可选择 FM 来源。
- 2 按住设备背面的 **◀◀/▶▶** 持续 2 秒以上。  
→ 收音机将自动调谐至接收信号较强的电台。
- 3 重复步骤 2 可调谐至更多电台。  
要手动调谐至电台：  
反复按 **◀◀/▶▶** 直至获得最佳接收效果。

## 从外部设备播放

您还可以通过本时钟收音机收听外部音频设备。

- 1 按 **SOURCE** 选择 **AUX** 来源。
- 2 将 MP3 Link 线缆 (未随附) 连接至：
  - 时钟收音机背面的 **AUDIO IN** (音频输入) 插孔 (3.5 毫米)。
  - 外部设备的耳机插孔。
- 3 开始播放设备 (请参阅设备的用户手册)。

## 调节音量

播放时，您可旋转旋钮以调节音量。

# 5 其它功能

## 设置闹钟定时

### 设置闹钟

您可设置两个闹钟，使其在不同的时间响铃。蜂鸣器、FM 收音机或您上次在 iPod/iPhone 中聆听的音乐均可选为闹钟声音。

#### 注

- 确保您已正确设置时钟。

- 1 按住 AL1/AL2 2 秒以上以激活闹钟设置模式。  
↳ 小时位和闹钟图标将开始闪烁。
- 2 旋转旋钮以设置小时。
- 3 按下旋钮进行确认。  
↳ 分钟数位将开始闪烁。
- 4 请重复步骤 2-3 以设置分钟，选择闹钟来源（蜂鸣器、收音机或底座），并调节音量。

#### 注

- 如果将 iPod/iPhone 选为闹钟来源，而没有连接 iPod/iPhone 时，时钟收音机将切换至蜂鸣器来源。
- 对于通过时钟收音机设置的闹钟，您还可以选择将存储在 HomeStudio 应用程序中的自然声音作为闹钟声音。

### 激活/禁用闹钟定时

- 1 按 AL1/AL2 查看闹钟设置。
- 2 再次按 AL1/AL2 激活或禁用闹钟定时。  
↳ 如果闹钟定时开启，将显示 1 或 2，如果关闭，则消失。
  - 要停止响铃的闹钟，请按 AL1/AL2。

↳ 闹钟在第二天重复响铃。

### 重复响铃

闹钟响起时，按 SNOOZE。

↳ 九分钟以后，闹钟再响并重复响铃。

## 设置定时关机

本时钟收音机在预设时段后可切换至待机模式。

反复按 SLEEP 选择定时关机（分钟）。

↳ 当定时关机激活时，将显示 **zZ**。

要禁用定时关机，请反复按 SLEEP，直至时钟时间出现。

## 调节显示屏亮度

反复按 BRIGHTNESS 可选择不同的亮度级别。

# 6 产品信息

## 注

- 产品信息如有更改，恕不另行通知。

## 规格

### 功放器

总输出功率	20 瓦
频率响应	63 赫兹 - 16 千赫
信噪比	> 50 dB
总谐波失真	<15%
Aux 输入 (音频输入)	0.6 伏 RMS 10 千欧

### 扬声器

扬声器阻抗	4 欧姆
灵敏度	>82 dB/m/W

### 调谐器 (FM)

调谐范围	87.5-108 兆赫
调谐栅	100 千赫

## 一般信息

交流/直流电源适配器	品牌名称: 飞利浦; 型号: OH-1018A1001800U-CCC; 输入: 约 100-240 伏, 50/60 赫兹, 650 毫安 输出: 10 伏 = 1.8 安
操作功耗	<20 瓦
待机功耗	<1 瓦
尺寸: 主装置 (宽 × 高 × 厚)	283 × 135 × 112 毫米
重量: 主装置	1.4 千克

# 7 故障种类和处理方法

## 警告

- 切勿拆下本设备的外壳。

为保持保修的有效性，切勿尝试自行维修本装置。

如果在使用设备时遇到问题，请在申请服务之前检查以下事项。如果仍然无法解决问题，请访问飞利浦网页 ([www.philips.com/support](http://www.philips.com/support))。联系飞利浦时，请确保将设备放在身边并准备好型号和序列号。

### 不能通电

- 确保已正确连接设备的交流电源线。
- 确保交流电插座正常供电。
- 作为一项节能功能，当曲目播放到末尾且没有执行任何操作时，系统将在 15 分钟后自动关闭。

### 没有声音

- 调节音量。

### 本装置没有反应

- 断开然后重新插接交流电插头，然后重新启动本装置。

### 无线电接收质量差

- 拉开本装置与电视或录像机之间的距离。
- 完全展开 FM 天线。

### 闹钟无法工作

- 正确设置时钟/闹钟。

### 时钟/闹钟设置已被清除

- 电源中断或电源插头已断开。
- 重置时钟/闹钟。



## 8 注意

如果用户未经 Philips 优质生活部门的明确许可而擅自对此设备进行更改或修改，则可能导致其无权操作此设备。

本产品采用可回收利用的高性能材料和组件制造而成。

切勿将本产品与其它生活垃圾一起处理。请自行了解当地关于分类收集电子、电气产品及电池的规定。正确弃置这些产品有助于避免对环境和人体健康造成潜在的负面影响。

本产品所含的电池不能与一般的生活垃圾一同弃置。

请自行了解当地关于分类收集电池的规定。正确弃置电池有助于避免对环境和人类健康造成潜在的负面影响。

关于您所在地区回收中心的更多信息，请访问 [www.recycle.philips.com](http://www.recycle.philips.com)。

### 环境信息

已省去所有不必要的包装。我们努力使包装易于分为三种材料：纸板（盒）、泡沫塑料（缓冲物）和聚乙烯（袋、保护性泡沫片）。

您的系统包含可回收利用的材料（如果由专业公司拆卸）。请遵守当地有关包装材料、废电池和旧设备的处理的规定。

通过 iPod 或 iPhone 使用该附件可能影响无线性能。

iPod 和 iPhone 是 Apple Inc. 在美国 和其它国家/地区注册的商标。

### 注

- 型号铭牌位于本设备的底部。



Be responsible  
Respect copyrights

进行受版权保护材料（包括计算机程序、文件、广播和录音）的未授权复制可能会侵犯版权并构成犯罪。不得将此设备用于这些目的。



“Made for iPod” 和 “Made for iPhone” 表示电子附件专为连接 iPod 或 iPhone 而设计，并经开发人员认证，符合 Apple 性能标准。Apple 对该设备的操作及其是否符合安全和法规标准不负任何责任。请注意，



Specifications are subject to change without notice  
© 2013 Koninklijke Philips Electronics N.V.  
All rights reserved.

AJ72450D\_93\_UM\_V1.0

