

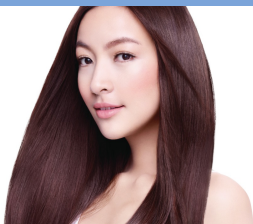
PHILIPS

电吹风

SpaShine

1600 瓦

SPA 柔护科技



BHC110/05



按摩头皮，呵护秀发

飞利浦 SpaShine 系列的设计旨在为您带来高效舒适的干发体验。尽情享受保护式柔风 (SPA) 带给您的轻松感，令秀发健康亮泽。

美发科技

- SPA 柔护科技，对秀发和头皮提供非凡呵护

靓丽造型

- 1600 瓦，高效、温和干发
- 宽广气流，带来更广的干发区域
- 集风嘴可快速吹干头发，轻松造型

易于使用

- 3 档灵活的预选定吹干设定适合不同的需求
- 可折叠手柄，便于存放

产品亮点

SPA 柔护科技



SPA（保护式柔风）的设计旨在为您带来高效舒适的干发体验。得益于出风口设计，SPA 柔护科技有助于打造均匀分布热量和柔化气流之间的最佳平衡，使您能够轻松升级干发过程，享受令人舒缓的 SPA 体验。SPA 柔护科技具有 1600 瓦动力，舒缓气流干发更快*，范围更宽*，确保深入的干发效果，无任何不适，秀发和头皮上也不会出现局部过热。

1600 瓦高效干发



这款 1600 瓦的电吹风可产生至佳的气流和轻柔的吹干动力，让您每天拥有靓丽发型。

3 档预选定吹干设定



这款小型电吹风提供 3 档预选定的热力和风速设定，可提供冷风、护发或快速吹干。

宽广气流

SPA 柔护科技提供更宽广的干发区域，可实现更快的*干发效果。

集风嘴

集风嘴通过出风口将气流集中吹到头发上的特定位置，快速吹干秀发并精确造型。

可折叠手柄



这款电吹风的手柄可以折叠，体积小而紧凑，可轻松放入很小的空间内，随时随地陪伴在您的身边。

规格

技术规格

瓦特: 1600 瓦
电线长度: 1.5 米
电压: 220 伏

功能

可折叠手柄
存放挂钩

服务

2 年保修

护理技术

SPA 柔护科技

附件

附件: 集风嘴

