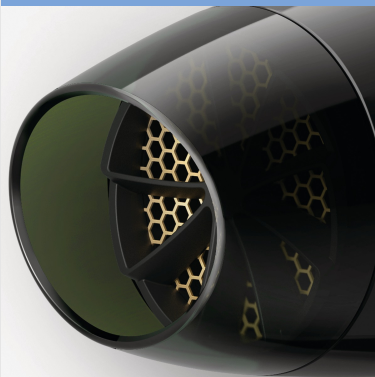


PHILIPS

电吹风

SpaShine

KeraShine



BHC111/45



角蛋白养护，秀发丝滑柔亮

KeraShine 系列电吹风具有特殊设计的出风口和角蛋白涂层，可释放数百万个离子，为秀发带来全面深层滋养，可以瞬间抚平毛糙，令秀发重现顺滑光泽。



靓丽造型

- 1600 瓦，高效、温和干发
- 集风嘴可快速吹干头发，轻松造型

减少发质损伤

- 角蛋白涂层，呵护您的秀发
- 负离子养护令秀发亮泽、柔顺
- 恒温护发
- 使用热量均匀分布 (EHD) 技术减少过热现象

易于使用

- 三档灵活设定，控制更到位
- 可折叠手柄，便于携带
- 简便存放挂钩，便于存放电吹风

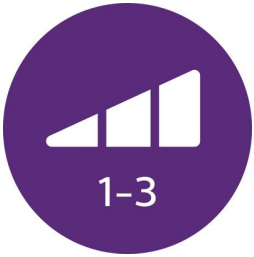
产品亮点

可折叠手柄



这款电吹风的手柄可以折叠，体积小而紧凑，可轻松放入很小的空间内，随时随地陪伴在您的身边。

三档灵活设定



轻松调到所需的风速和热力，随时打造完美的发型效果。三档灵活设定可确保实现精确、理想的造型效果。

先进的 EHD 技术



利用先进的飞利浦 EHD 技术，即使在高温情况下，您的电吹风也可以使用设计独特的出风口来确保始终均匀地分布热量，防止局部过热损伤秀发。这可为头发提供最佳保护，防止秀发过热，从而让您的秀发更健康、更亮泽。

简便存放挂钩



手柄底部配有一个橡胶挂钩，方便用户存放电吹风，在家里或酒店内使用尤其方便。

1600 瓦高效干发



这款 1600 瓦的电吹风可产生至佳的气流和轻柔的吹干动力，让您每天拥有靓丽发型。

集风嘴

集风嘴通过出风口将气流集中吹到头发上的特定位置，快速吹干秀发并精确造型。

莹亮负离子



负离子养护呵护您的秀发。带电负离子可以瞬间消除静电，养护秀发，去处毛躁，让秀发表层更顺滑亮泽，帮助您打造优美迷人、亮泽柔顺的秀发。

角蛋白涂层



角蛋白陶瓷涂层集风嘴可为秀发提供深层呵护。角蛋白有助于您的秀发保持自然强度和亮泽。

恒温护发



作为内置的护发功能，恒温护发可一直保持护发温度，让您在快速吹干秀发的同时避免过干，从而保持头发的天然水分，令秀发更柔亮、更健康。

规格

技术规格

额定功率: 1600 瓦
电线长度: 1.5 米
电压: 220伏

功能

设置: 3 档热力/风速设定
挂环
存放挂钩

服务

2 年保修

护发科技

莹亮负离子

附件

附件: 集风嘴

设计

颜色: 黑色

