

# PHILIPS

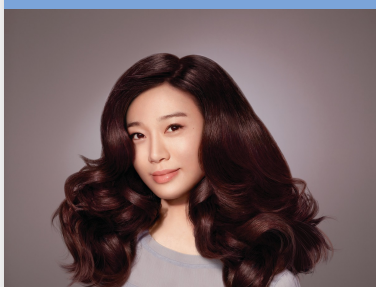
轻松自然卷发器

郁金香形

一键式卡夹和卷发

安全加热设计

轻便紧凑



BHH777/05



## 轻松打造美丽、自然的卷发 后脑处卷发均匀

飞利浦轻松自然卷发器为您打造动人卷发，后脑处卷发仍然均匀。精巧的郁金香形和小巧夹板能在造型时夹住这缕头发，只需一个简单动作即可打造卷发。

### 靓丽造型

- 设计精巧，打造美丽、自然的卷发
- 200°C 专业造型温度

### 操作简易

- 自动卡夹，单手即可卷发
- 纤巧手柄；外形小巧，携带便利

### 使用安全

- 有效防止意外烫伤

### 温柔呵护您的秀发

- 保护性陶瓷涂层

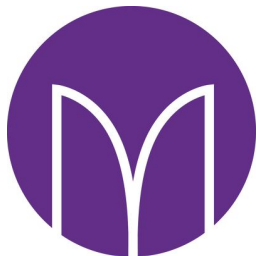


[asimpleswitch.com](http://asimpleswitch.com)

## 产品亮点

## 规格

### 郁金香形



飞利浦轻松自然卷发器具有精巧的郁金香形，您可以打造时尚自然的卷发，轻松而随性。

### 轻便紧凑



飞利浦轻松自然卷发器小巧轻便、使用舒适。小巧细柄，特别适合随身携带。

### 一键式卡夹和卷发



飞利浦轻松自然卷发器的卡夹和卷发夹板可在造型时自动夹住这缕头发，您只需移动一下，用一只手就能打造出完美卷发。

### 保护性陶瓷涂层



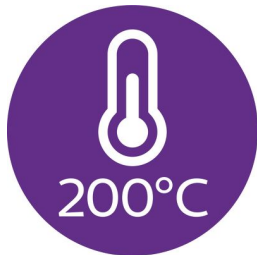
卷发棒的夹板具有保护性陶瓷涂层可确保热量均匀分布并减少发质损伤，为您打造亮泽柔顺的秀发。

### 安全加热设计



定型夹板采用防接触设计，无需担心意外烫伤。

### 200°C 造型温度



200°C 专业造型温度，即使是再浓密的头发，也可确保达到理想的造型效果，同时将头发的损伤有效降低。

### 技术规格

温度: 200 °C  
夹板尺寸: 20 X 70  
电线长度: 1.8 米  
加热时间: 30 秒  
加热器类型: PTC  
电压: 110-240 伏  
频率: 50-60 赫兹

### 功能

精巧的郁金香形  
一键式卡夹和卷发  
轻便紧凑  
安全加热设计  
陶瓷涂层

### 发质类型

美发效果: 打造自然卷发  
头发长度: 长发, 中等, 较短

### 服务

2 年全球保修



[asimpleswitch.com](http://asimpleswitch.com)

### 飞利浦绿色标志

飞利浦绿色产品可以降低成本、节省能源和减少二氧化碳排放。如何做到？它们在一个或多个飞利浦绿色焦点领域 - 能效、包装、有害物质、重量、回收和处理，还有使用寿命可靠性做出了显著的环保改善。