

# PHILIPS

干湿两用脱毛器

Satinelle Advanced

适用于腿部、身体和面部

5 个附件

无绳且可充电

S 形手柄设计



BRE630/00



## 稳固夹持细小毛发

易于操作，轻松实现持久效果

S 形手柄有助于全身使用。加宽脱毛刀头具有陶瓷夹轮，可贴近皮肤脱毛，夹持细小毛发，实现快速脱毛，效果持久。附带 5 个附件，可干湿两用，帮助您进行个性化的日常美容。

### 使用既简单又省力

- S 形手柄，可在所有身体部位上轻松操控
- 干湿两用，可在沐浴或淋浴时使用
- 特殊设计的智能灯可确保您不会遗漏任何细小毛发

### 彻底的效果

- 采用特殊的陶瓷材料制成的脱毛刀头能够更好地夹持毛发
- 加宽脱毛器刀头
- 特制的脱毛器
- 使用时始终保持 90 度角以获得理想效果

### 个性化的日常身体剃毛方案

- 美体刀头造就个性化和方便的解决方案
- 剃毛刀头和修剪梳令剃毛更贴合
- 面部区域和娇嫩区域保护盖可以去除多余的毛发
- 随附按摩保护盖



asimpleswitch.com

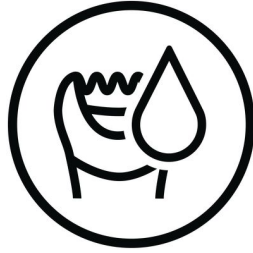
# 产品亮点

## S 形手柄设计



人体工学手柄易于抓握和操作，可大程度控制，并可出色地触及所有身体部位。

## 干湿两用



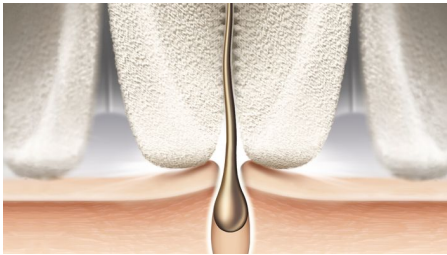
防滑手柄确保获得出色的干湿两用效果，可在日常淋浴或沐浴时享受轻柔舒适的使用体验。

## 剃毛刀头和修剪梳



剃毛刀头可实现亲肤剃毛，及针对各身体部位的轻柔需求。其中随附修剪梳用于梳理比基尼区域。

## 微型棱状陶瓷夹轮



我们特制的脱毛器刀头采用原始陶瓷材料，能够稳固夹持毛发，即使是细小毛发也不会遗漏。

## Opti-light 智能灯



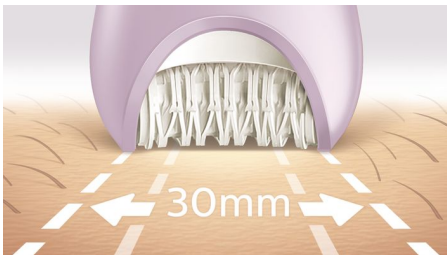
特殊设计的智能灯可确保您不会遗漏任何细小毛发，从而实现全身各个部位卓越的脱毛效果。

## 面部和娇嫩区域保护盖



为了针对不同身体部位对轻柔程度的不同需求，产品配有一个面部区域保护盖（可去除不必要的面部毛发）和一个娇嫩区域保护盖（可去除腋下和比基尼区域的毛发）

## 加宽脱毛器刀头



加宽脱毛器刀头可一次性覆盖大面积皮肤，实现快速脱毛。

## 美体刀头

美体刀头将造就更具个性化和方便的解决方案，从而满足脱毛及不同个人美体常规需求。

## 90 度角



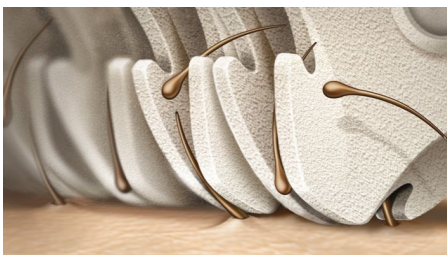
使用时保持 90 度角，飞利浦 Satinelle 将始终为您带来出色的效果。

## 按摩导盖



按摩保护盖可以缓解脱毛带来的不适感。

## 特制的脱毛器



所有飞利浦脱毛器都采用特殊的系统设计，其中夹钳将提起和聚集贴肤生长的毛发，将其引导至拉点，从而稳固地夹持并拔出毛发。脱毛器与特殊设计的弧形陶瓷夹轮相结合，能够更贴近肌肤，从而实现卓越脱毛效果，更轻柔地呵护肌肤。



[asimpleswitch.com](http://asimpleswitch.com)

## 飞利浦绿色标志

飞利浦绿色产品可以降低成本、节省能源和减少二氧化碳排放。如何做到？它们在一个或多个飞利浦绿色焦点领域 - 能效、包装、有害物质、重量、回收和处理，还有使用寿命可靠性做出了显著的环保改善。

# 规格

## 附件

剃毛刀头  
修剪梳  
面部区域保护盖  
敏感区域保护盖  
按摩导盖  
旅行软袋: 基本款精美软袋  
清洁刷

## 操作简易

干湿两用  
Opti-light 智能灯  
无线设计  
手柄: S 形手柄

## 性能

脱毛夹轮: 陶瓷夹轮  
脱毛器: 特制的脱毛器  
脱毛器刀头: 30 毫米

## 功能

速度设置: 2 种设置

## 功率

电池类型: 锂离子  
使用时间: 长达 40 分钟  
充电: 5 分钟快速充电, 充电式设计, 1.5 小时充电时间

## 技术规格

触点数: 32  
刀盘数: 17  
速度 1: 拉拔次数/秒: 960  
速度 2: 拉拔次数/秒: 1066  
电压: 15 伏/5.4 瓦

