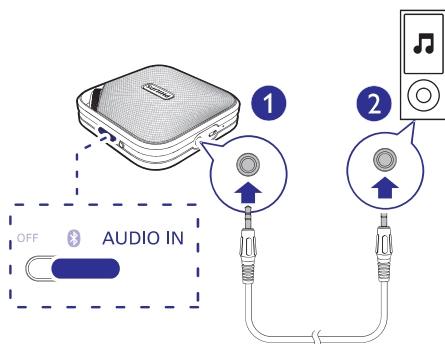


5. Klausykite išorinių įrenginių

Su šiuo produktu jūs galite klausytis ir kitų išorinių garso įrenginių, tokių kaip MP3 grotuvas.

Pastaba

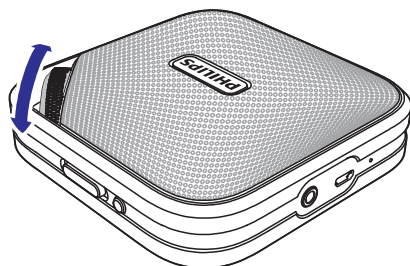
- Įsitikinkite, jog nėra transliuojamas garsas iš kitų "Bluetooth" įrenginių.



1. Perjunkite slinkiklį į **AUDIO IN**.
2. Prijunkite garso įvesties laidą su 3.5mm kištuku abiejuose galuose, tarp:
 - **AUDIO IN** lizdo šiame produkte, ir
 - ausinių lizdo išoriniame įrenginyje.
3. Grokite garsą išoriniame įrenginyje (skaitykite įrenginio naudojimosi instrukcijas).

6. Garsumo keitimas

Sukite garsumo mygtuką, kad padidintumėte ar sumažintumėte garsumą.



7. Techniniai duomenys



Pastaba

- Techniniai duomenys gali būti keičiami be išankstinio perspėjimo.

Bendroji informacija

Maitinimas (per USB lizdą)	5V === 1A
Įmontuota baterija	Ličio baterija (750 mAh, 3.7 V).
Išmatavimai – pagrindinis įrenginys (P x A x G)	101 x 34 x 101 mm
Svoris – pagrindinis įrenginys	0.22 kg

Bluetooth

Bluetooth duomenys	V3.0
Palaikomi profiliai	HFP, HSP, A2DP
Diapazonas	10 m (laisva erdvė)

Stiprintuvas

Bendra išvesties galia	3 W RMS
Signalų ir triukšmo santykis	> 60 dBA
AUDIO IN	650 mV RMS, 22 k omai

8. Trikčių šalinimas



Įspėjimas

- Niekada nenuiminkite įrenginį dengiančių dalių.

Jokiomis aplinkybėmis jūs neturėtumėte patys bandyti pataisyti įrenginio, nes taip pažeisite garantijos sutartį.

Jeigu įvyks gedimas, pirmiausia patikrinkite žemiau aprašytus punktus prieš nešdami įrenginį taisyti. Jeigu, sekant šiais patarimais, jums nepavyksta pašalinti problemos, užregistruokite savo įrenginį ir gaukite visą pagalbą www.philips.com/support. Kai bandysite susisiekti su Consumer Care, būtinai žinokite modelio ir serijos numerį ir būkite šalia savo įrenginio.

Bendrosios problemos

Nėra maitinimo.

- Įkraukite savo garsiakalbį.

Nėra garso.

- Pakeiskite šio įrenginio garsumą.
- Pakeiskite garsumą prijungtame įrenginyje.
- Įsitikinkite, jog jūsų „Bluetooth“ įrenginys yra nutolęs tinkamu atstumu (yra veikimo diapazone).

Nėra signalo iš garsiakalbio.

- Perkraukite garsiakalbį.

Apie „Bluetooth“ įrenginį

Sujungus su „Bluetooth“ prietaisu, prasta garso kokybė.

- Prastas „Bluetooth“ ryšys. Atneškite įrenginį arčiau prietaiso arba patraukite visus trukdžius tarp jų.

Negaliu prisijungti prie įrenginio.

- Įrenginyje nėra įjungta „Bluetooth“ funkcija. Skaitykite įrenginio naudojimo instrukcijas ir įjunkite šią funkciją.
- Garsiakalbis yra sujungtas su kitu „Bluetooth“ įrenginiu. Atjunkite jį ir bandykite dar kartą.

Prijungtas įrenginys prisijungia ir vėl atsijungia.

- Prastas „Bluetooth“ ryšys. Atneškite įrenginį arčiau prietaiso arba patraukite visus trukdžius tarp jų.
- Kai kuriuose įrenginiuose „Bluetooth“ sujungimas yra automatiškai išjungtas energijos taupymo sumetimais. Tai nėra gedimas.

9. Įspėjimas

Bet kokios modifikacijos ar pakeitimai, kurie nėra patvirtinti WOOX Innovations, gali atimti teisę naudotis šiuo įrenginiu.

Atitikimas

CE 0890

Šis įrenginys atitinka Europos Bendrijos reikalavimus radijo trikdžiams.

WOOX Innovations pareiškia, jog šis gaminys atitinka esminius reikalavimus ir kitas susijusias 1999/5/EC Direktyvos nuostatas.

Europos Bendrijos Atitikimo deklaraciją galite rasti www.philips.com/support.

Aplinkosauga



Jūsų įrenginys sukurtas naudojant aukštos kokybės medžiagas ir komponentus, kurie gali būti perdirbami ir naudojami dar kartą.



Jeigu prie savo įrenginio matote nubrauktą atliekų konteinerio paveiksluką, tai reiškia, kad įrenginys pagamintas pagal 2002/96/EC Europos direktyvą.



Prašome susipažinti su vietinėmis taisyklėmis, nustatančioms elektroninių ir elektrinių įrenginių išmetimo tvarką.

Prašome elgtis pagal vietines taisykles ir neišmesti savo įrenginio kartu su įprastinėmis buitinėmis atliekomis. Jeigu įrenginiu atsikratysite tinkamai, jūs padėsite apsaugoti gamtą ir žmonių sveikatą nuo kenksmingų veiksnių, kurie atsiranda dėl netinkamo atsikratymo senais daiktais.

Šio prietaiso sudėtyje yra baterijos, pagamintos pagal Europos Direktyvą 2006/66/EC, ir jos negali būti išmetamos kartu su kitomis namų apyvokos šiukšlėmis. Prašome pasidomėti vietinėmis maitinimo elementų išmetimo taisyklėmis. Tinkamas atsikratymas padės sumažinti neigiamas pasekmes aplinkai ir žmonių sveikatai.

Aplinkosaugos informacija

Pakuotėje nėra nereikalingų medžiagų. Mes skyrėme daug pastangų, kad sumažintume įpakavimo dydį ir padarytume jį lengvai išskiriamą į tris medžiagas: kartoną (dėžė), išplečiamą polistirolą (apsauga) bei polietileno (maišeliai ir pan.).

Jūsų įrenginys yra pagamintas iš medžiagų, kurios galėtų būti perdirbtos, jei įrenginį išardytų tokia veikla užsiimanti įmonė. Prašome susipažinti su vietinėmis pakuočių, panaudotų maitinimo elementų bei senos įrangos išmetimo taisyklėmis.

Prekiniai ženklai

Bluetooth® prekinis ženklas bei logotipas yra Bluetooth SIG, Inc. registruoti prekiniai ženklai. WOOX Innovations šiuos ženklus naudoja pagal turimą licenciją.

Autorinės teisės

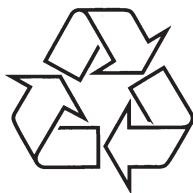
2013 (C) Koninklijke Philips Electronics N.V. techniniai duomenys gali būti keičiami be išankstinio perspėjimo. Prekiniai ženklai yra Philips Electronics N.V. bei atitinkamų savininkų nuosavybė. WOOX Innovations pasilieka teisę keisti produktus bet kuriuo metu bei neįsipareigoja pakeisti ankstesnių produktų.

Techniniai duomenys gali keistis be išankstinio perspėjimo.

2014 © WOOX Inovacijos yra Ribotos. Visos teisės saugomos.

Philips ir Philips Emblemų Apsaugojimas yra užregistravę Koninklijke Philips N.V.

prekinius ženklus, kuriuos naudoja WOOX Koninklijke Philips N.V. licenciją Inovacijos yra Ribotos.



Daugiau apie firmos "Philips" gaminius galite sužinoti
pasauliniame Interneto tinkle. Svetainės adresas:
<http://www.philips.com>