



Philips
Moniteur LCD

Écran pour diagnostics cliniques
21,5" / 54,6 cm

C221S3UCW



AntiMicrobial

Simplicité de l'écran USB

Idéal dans un environnement clinique

Ce moniteur USB Philips est idéal dans un environnement clinique mobile où une alimentation secteur n'est pas toujours disponible. Connectez-le simplement à votre ordinateur portable au moyen d'un unique câble USB transmettant vidéo et alimentation électrique.

Diagnostic clinique

- Le boîtier antimicrobien empêche activement l'apparition de bactéries
- L'alimentation en énergie de qualité médicale garantit la sécurité grâce à de faibles émissions
- Une conception adaptée à l'environnement clinique

Simplicité et bon sens

- Une connexion portable USB 2.0 pour alimentation et vidéo
- Aucun cordon d'alimentation ou câble vidéo nécessaire
- Véritable plug-and-play
- Affichage instantané grâce à la technologie LED

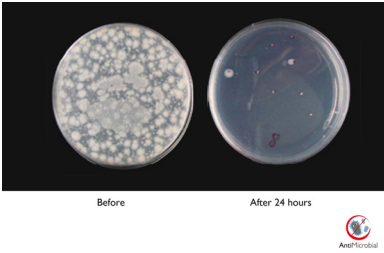
Design ergonomique

- Réglage en hauteur sur 70 mm pour une ergonomie optimale
- Inclinaison et orientation pour un angle de visualisation idéal

PHILIPS

Points forts

Boîtier antimicrobien



Les microbes sont devenus un problème crucial dans les hôpitaux et les environnements cliniques dans le monde entier car ils peuvent causer des infections mettant en danger la vie des patients. Les écrans pour diagnostics cliniques Philips relèvent ce défi grâce à l'utilisation d'un additif antimicrobien conforme à la méthode JIS Z2801 dans le matériau de son boîtier, ce qui en fait un élément à part entière du boîtier de l'écran. Votre bien-être et celui de vos patients sont désormais assurés par ce bouclier de protection qui empêche la prolifération des micro-organismes les plus courants comme « Staphylococcus aureus (gastroentérite) », « Escherichia coli (E Coli) » et « Klebsiella (pneumonie) », par exemple.

Alimentation en énergie de qualité médicale

La sécurité de base, les performances essentielles et une grande fiabilité sont des conditions essentielles dans un environnement clinique professionnel. Contrairement aux afficheurs standard, les écrans pour diagnostics cliniques Philips font l'objet d'une alimentation en énergie spéciale de qualité médicale pour respecter ces conditions et sont conformes à la norme EN/CEI 60601-1 pour assurer la sécurité de base et les performances essentielles. De plus, il est conforme à la norme collatérale EN/CEI 60601-1-2 relative aux exigences et essais en matière de perturbation électromagnétique pour les appareils électromédicaux. De nombreux pays, hôpitaux et cliniques exigent la conformité à ces normes.

Technologie LED

Les LED blanches sont des semi-conducteurs qui permettent d'obtenir rapidement une luminosité intense et homogène et ainsi d'économiser le temps de mise au point. Les LED ne contiennent pas de mercure et sont conformes aux processus de recyclage et d'élimination respectueux de l'environnement.

Les LED offrent un meilleur contrôle de la gradation du rétroéclairage LCD, et ainsi un niveau de contraste très élevé. La reproduction des couleurs est optimale grâce à la luminosité homogène de l'écran.

Alimentation USB, vidéo

Le moniteur USB Philips est capable d'afficher des images et de s'alimenter directement à partir des ports USB de votre ordinateur portable au moyen d'un unique câble USB. Aucun autre cordon d'alimentation ou câble vidéo n'est nécessaire, pour une connexion 1 câble ultra-basse consommation simple entre votre ordinateur et votre moniteur.

Réglage en hauteur sur 70 mm

La base Compact Ergo est un support de moniteur Philips inclinable, réglable en hauteur et facile à utiliser. Chaque utilisateur peut régler le moniteur de façon à optimiser son confort visuel.

Écran inclinable et orientable

L'inclinaison et l'orientation sont des mécanismes intégrés au socle du moniteur permettant à celui-ci de s'orienter et de s'incliner vers l'arrière ou vers l'avant.



Caractéristiques

Image/affichage

- Type d'écran LCD: TFT-LCD (TN)
- Type de rétroéclairage: Système W-LED
- Taille de l'écran: 21,5"/54,6 cm
- Zone de visualisation efficace: 476,6 (H) x 268,1 (V)
- Format d'image: 16/9
- Résolution optimale: 1920 x 1080 à 60 Hz
- Temps de réponse (standard): 5 ms
- Luminosité: 150 cd/m²
- Niveau de contraste (standard): 1 000:1
- Pas de masque: 0,248 x 0,248 mm
- Angle de visualisation: 160° (H) / 150° (V), - C / R > 10
- Couleurs d'affichage: 16,7 M
- sRGB

Connectivité

- Entrée signal vidéo: USB 2.0

Pratique

- Autres fonctionnalités: Verrou Kensington, Fixation VESA (100 x 100 mm)
- Compatible plug-and-play: Mac OS X, sRGB, Windows 8/7/Vista
- Affichage multilingue à l'écran: Anglais, Français, Allemand, Italien, Portugais, Russe, Chinois simplifié, Espagnol

Socle

- Réglage en hauteur: jusqu'à 70 millimètre
- Pivotant 180°+180°: -65/65 degré
- Inclinaison: -5/20 degré

Alimentation

- En mode de fonctionnement: 10,3 W (typ.)
- Mode veille: 0,3 W (typ.)
- Mode d'arrêt: 0 W
- Voyant d'alimentation: Fonctionnement - blanc
- Alimentation: Ports USB 2.0
- Alimentation externe: 100-240 V CA, 50-60 Hz (certification médicale : IEC60601-1/EN60601-1)

Dimensions

- Produit avec support (hauteur maximale):

- 507 x 402 x 201 millimètre
- Produit sans support (mm): 507 x 323 x 59 millimètre
- Emballage en mm (l x H x P): 565 x 461 x 131 millimètre

Poids

- Produit avec support (kg): 3,85 kg
- Produit sans support (kg): 3,44 kg
- Produit avec emballage (kg): 5,13 kg

Conditions de fonctionnement

- Température de fonctionnement: 0 °C à 40 °C °C
- Température de stockage: -20 °C à 60 °C °C
- Taux d'humidité relative: 20-80 %
- Altitude: Fonctionnement : +3 658 m (12 000 pieds), arrêt : +12 192 m (40 000 pieds)
- MTBF: 30 000 heure(s)

Antimicrobien

- Boîtier anti-microbien
- Boîtier anti-microbien JISZ2801

Développement durable

- Environnement et énergie: EPEAT Argent, LUSD
- Emballage recyclable: 100 %
- Substances spécifiques: Boîtier sans PVC ni BFR, Sans plomb, Sans mercure

Conformité et normes

- Compatibilité électromagnétique: Marquage « CE », IEC/EN60601-1-2
- Sécurité: Marquage « CE », IEC/EN60601-1
- Ergonomie/Autres: JIS Z2801, WEEE

Boîtier

- Châssis avant: Blanc
- Capot arrière: Blanc
- Pied: Blanc
- Finition: Texture

Contenu de l'emballage

- Moniteur avec pied
- Câbles: USB, alimentation
- Manuel d'utilisation



Date de publication
2016-08-14

Version: 3.0.1

12 NC: 8670 001 02518
EAN: 87 12581 68597 3

© 2016 Koninklijke Philips N.V.
Tous droits réservés.

Les caractéristiques sont sujettes à modification sans préavis. Les marques commerciales sont la propriété de Koninklijke Philips N.V. ou de leurs détenteurs respectifs.

www.philips.com

* Remarque importante : cet afficheur n'est pas certifié pour être utilisé à proximité d'un patient. Toute utilisation pour le diagnostic principal relève de la seule responsabilité de l'opérateur de l'hôpital ou de la clinique.