

始终如一地为您提供帮助

在以下网站上注册产品并获得支持

www.philips.com/welcome

DS3205/93

有疑问？
请联系飞利浦



用户手册

PHILIPS

目录

1	注意事项	2
	安全	2

2	您的多媒体扬声器	3
	产品简介	3
	包装盒内物品	3
	主装置概述	3

3	使用入门	4
	连接电源	4
	开机	5

4	播放	6
	从 iPod/iPhone 播放	6
	从外部设备播放	6
	调节音量	7

5	产品信息	8
	规格	8

6	故障种类和处理方法	9
---	-----------	---

7	注意	10
	旧产品和电池的处理	10

1 注意事项

安全

重要安全说明

- 注意所有警告。
- 遵循所有说明。
- 不要在靠近水的地方使用本装置。
- 只能使用干布进行清洁。
- 不要堵塞任何通风口。按照制造商的说明进行安装。
- 不要在任何热源附近安装，如散热器、蓄热器、炉具或其它发热设备（包括功放器）。
- 防止电源线被踩踏或挤夹，特别是在插头、电源插座和设备电源线出口位置。
- 仅使用制造商指定的附件/配件。
- 在雷电天气期间或长期不用的情况下，请拔下本装置的电源插头。
- 所有维修应由合格的维修人员来执行。本装置有任何损坏时，如电源线或插头损坏，液体泼溅到或物体跌落到装置上，装置淋雨或受潮，无法正常运行，或者跌落，均需要进行维修。
- 电池使用注意事项 □ 为防止电池泄漏而造成人身伤害、财产损失或装置损坏，请：
 - 按照装置上标明的 + 极和 - 极，正确安装所有电池。
 - 请勿混合使用电池（旧电池与新电池或碳电池与碱性电池，等等）。
 - 不可将电池（电池组或安装的电池）置于高温环境，如阳光直射处、明火或类似环境。

- 若打算长期不用本装置，应取出电池。
- 切勿将本装置置于漏水或溅水环境下。
- 不要将任何危险源放在本装置上（例如装有液体的物体、点燃的蜡烛）。
- 如果将直插式适配器的插头用作断开设备，则断开设备应可以随时使用。

警告

- 切勿拆下本产品的外壳。
- 切勿润滑本装置的任何部件。
- 切勿将本装置放在其它电器设备上面。
- 应让本装置远离阳光直射、明火或高温。
- 确保始终可轻易地接触到电源线、电源插头或适配器，以便将本装置从电源断开连接。

2 您的多媒体扬声器

感谢您的惠顾，欢迎光临 Philips！为了您能充分享受 Philips 提供的支持，请在 www.philips.com/welcome 上注册您的产品。

产品简介

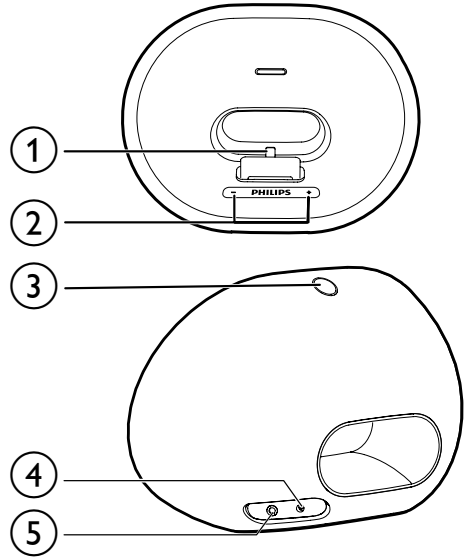
您可通过本多媒体扬声器欣赏 iPod/iPhone 及其他音频设备中的音乐。


包装盒内物品

检查并识别包装中的物品：

- 主装置
- 1 个交流电适配器
- 简明用户手册

主装置概述



- ① iPod/iPhone 底座
- ② + / -
 - 调节音量。
- ③ 
 - 打开或关闭装置。
 - 将本装置切换至待机模式。
- ④ AUDIO IN
 - 连接外部音频设备。
- ⑤ 直流输入
 - 连接交流电源。

3 使用入门

始终依照顺序，遵循本章的说明。
如果您与飞利浦联系，将询问您此装置的型号和序列号。型号和序列号可以在产品的底部找到。请在此处填写型号：
型号 _____
序列号 _____

连接电源

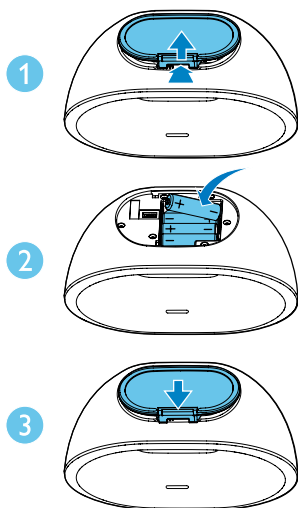
本多媒体扬声器可通过交流电源或电池供电。

电池功率

! 注意

- 存在爆炸危险！请将电池远离高温环境、阳光直射处或明火环境。切勿将电池丢弃于火中。
- 电池含有化学物质，因此应正确处理。
- 电池安装不正确会有爆炸危险。只能用相同或相当的型号更换。

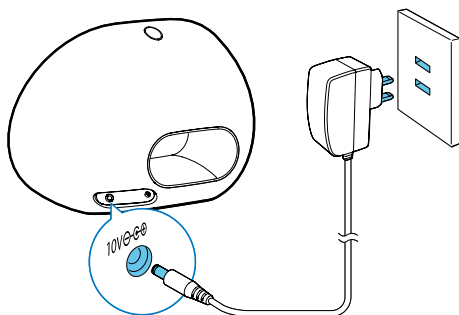
- 1 打开电池仓。
- 2 按照指示，以正确的极性 (+/-) 装入 4 节 1.5 伏 AA 电池（未提供）。
- 3 闭合电池仓。



交流电源

! 注意

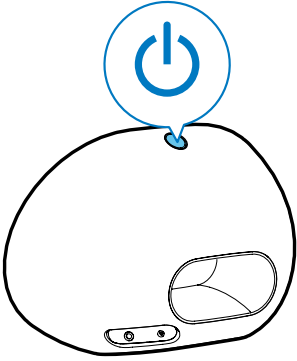
- 存在损坏产品的风险！确保实际电源电压与装置背面标示的电源电压相符。
- 存在触电危险！拔下交流适配器时，务必先将插头从电源插座中拔出。切勿拉扯电源线。
- 连接交流适配器之前，确保已完成所有其他连接。



开机

按 \odot 启动多媒体扬声器。

↳ + / - LED 指示灯亮起。



切换到待机模式

在以下情况下，多媒体扬声器将切换至待机模式：

- 再次按 \odot ；
- 当使用交流电源供电，扬声器闲置 15 分钟时。
- 当扬声器通过电池操作，并断开与 iPod/iPhone 或外部音频设备的连接时。

↳ + / - LED 指示灯熄灭。

4 播放

从 iPod/iPhone 播放

您可以通过本多媒体扬声器欣赏 iPhone/iPod 中的音频。

兼容的 iPod/iPhone

本多媒体扬声器支持以下 iPod/iPhone 型号。

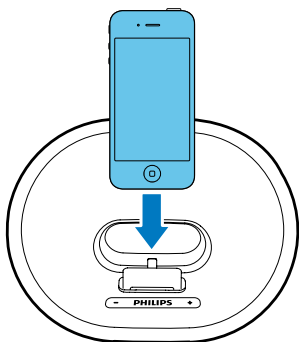
度身定制：

- iPhone 5
- iPod nano (第 7 代)
- iPod touch (第 5 代)

载入 iPod/iPhone

将 iPod/iPhone 插入底座中。

- ↳ 底座系统会自动切换至 Dock 来源。



要移除 iPod/iPhone：

- 将 iPod/iPhone 从底座中拔出。

收听 iPod/iPhone 音频

注

- 确保 iPod/iPhone 已正确加载。

开始播放 iPod/iPhone 中的音乐。

- ↳ 自动通过多媒体扬声器播放音乐。

为 iPod/iPhone 充电

连接交流电源后，所插接的 iPod/iPhone 将自动开始充电。

注

- 多媒体扬声器由电池供电时，无法为 iPod/iPhone 充电。

从外部设备播放

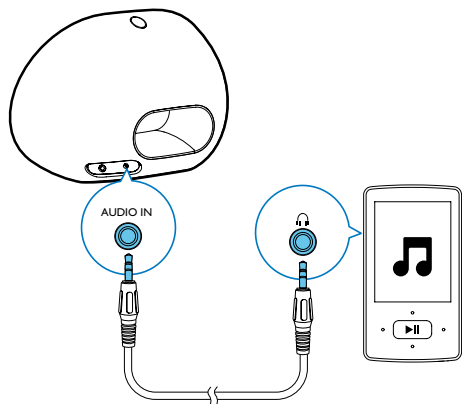
借助本多媒体扬声器，您还可以欣赏外部设备（例如 MP3 播放器）中的音频。

注

- 确保 iPod/iPhone 未插接到扬声器中。

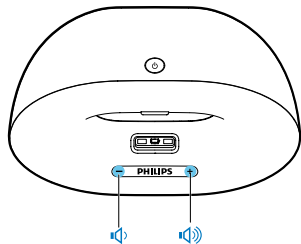
- 1 如果未插接 iPod/iPhone，则将 MP3 Link 线缆（3.5 毫米，未提供）连接至：
 - 多媒体扬声器背面的 AUDIO IN 插孔。
 - 外部设备上的耳机插孔。↳ 多媒体扬声器将自动切换至 MP3 link 模式。

- 2 播放设备中的音乐（请参阅该设备的用户手册）。



调节音量

播放时，反复按 +/- 可增大或减小音量。



5 产品信息

注

- 产品信息如有更改，恕不另行通知。

规格

功放器

额定输出功率 2 x 5 瓦 RMS

信噪比 85 dB

一般信息

交/直流转换
适配器 型号: OH-
1018A1002000U-
CCC (飞利浦)
输入: 约 100-240
伏, 50/60 赫兹, 650
毫安;
输出: 10 伏 == 2 安

电池 4 节 AA 电池

操作功耗 18 瓦

待机功耗 < 0.5 瓦

尺寸: 主装
置 (宽 x 高 x
厚) 224 x 162 x 120 毫米

重量: 主装置 1.1 千克

6 故障种类和处理方法

警告

- 切勿拆下本设备的外壳。

为保持保修的有效性，切勿尝试自行维修本装置。

如果在使用设备时遇到问题，请在申请服务之前检查以下事项。如果仍然无法解决问题，请访问飞利浦网页 (www.philips.com/support)。联系飞利浦时，请确保将设备放在身边并准备好型号和序列号。

不能通电

- 确保装置的交流电插头已正确连接。
- 确保交流电插座正常供电。

无声音或音质很差

- 调节多媒体扬声器的音量。
- 调节 iPod/iPhone 或外部音频设备的音量。

本装置没有反应

- 断开并重新插接交流电插头，然后重新启动多媒体扬声器。

7 注意



如果用户未经 Philips 优质生活部门的明确许可而擅自对此设备进行更改或修改，则可能导致其无权操作此设备。

旧产品和电池的处理

本产品采用可回收利用的高性能材料和组件制造而成。

切勿将本产品与其它生活垃圾一起处理。请自行了解当地关于分类收集电子、电气产品及电池的规定。正确弃置这些产品有助于避免对环境和人体健康造成潜在的负面影响。

本产品所含的电池不能与一般的生活垃圾一同弃置。

请自行了解当地关于分类收集电池的规定。正确弃置电池有助于避免对环境和人类健康造成潜在的负面影响。关于您所在地区回收中心的更多信息，请访问 www.recycle.philips.com。

环境信息

已省去所有不必要的包装。我们努力使包装易于分为三种材料：纸板（盒）、泡沫塑料（缓冲物）和聚乙烯（袋、保护性泡沫片）。

您的系统包含可回收利用的材料（如果由专业公司拆卸）。请遵守当地有关包装材料、废电池和旧设备的处理的规定。



进行受版权保护材料（包括计算机程序、文件、广播和录音）的未授权复制可能会侵犯版权并构成犯罪。不得将此设备用于这些目的。

“Made for iPod”和“Made for iPhone”表示电子附件专为连接 iPod 或 iPhone 而设计，并经开发人员认证，符合 Apple 性能标准。Apple 对该设备的操作及其是否符合安全和法规标准不负任何责任。请注意，通过 iPod 或 iPhone 使用该附件可能影响无线性能。

iPod 和 iPhone 是 Apple Inc. 在美国和其它国家/地区注册的商标。

注

- 型号铭牌位于本设备的底部。



Specifications are subject to change without notice
© 2013 Koninklijke Philips Electronics N.V.
All rights reserved.

DS3205_93_UM_V1.0

