

Introducción:

En Philips nos esforzamos continuamente por ofrecerle la mejor experiencia con nuestros productos. Para que la reproducción sea óptima y poder disfrutar de las últimas funciones, le recomendamos que actualice el firmware de su reproductor.

There is a do-it-yourself video specially produced to show you the steps on firmware update. Please click on “Tutorials” / “Instruction Video” and then on “Firmware Upgrade DS9800W” to view the video.

All products > Sound and vision > Home audio > Docking Speakers

Philips Fidelio SoundSphere Docking speaker with AirPlay DS9800W

DS9800W/37

Buy

Click for Live Chat!

Call customer support

Search for information about this product

Enter keywords

Product support Tutorials

- Overview
- Tutorials**
- Getting started
- User manuals
- Frequently asked questions
- Software and drivers
- Product information
- Parts & accessories
- Service/Warranty
- Online Store
- Service/Warranty
- Product registration

Sort by: Topic Popularity Date published

Use and Learn

- Positioning the speakers
- Closing
- Setting up Wi-Fi Connection
- Playing music with SoundSphere technology
- Fidelio App
- Welcome
- Playing music with AirPlay technology
- The charging dock

Software Upgrade

- Firmware Upgrade DS9800W

Overview Specifications Reviews **Support**

Search within this product

Manuals & Documentation

- Quick start guide (2.3 MB)
- User manual (849 KB)
- Leaflet (1.6 MB)

Other languages

Software and drivers

- Software Upgrade
Latest version: 3.8.79.1001, 2011-09-08

Register
Do you own this product?
Register your product

Frequently Asked Questions

Select Category Top 10 Frequently asked questions

- I am trying to connect the speakers to a non-WPS router. What should I do if I cannot get access to the configuration page (192.168.1.1)?
- After completed all the steps required for non-WPS WiFi setup, the speakers are not connected to the Wi-Fi network properly. What should I do?
- What should I do if I cannot connect the speakers to the Wi-Fi network using the WPS method?
- What should I do if the AirPlay icon is missing from iPod or iTunes?
- Does this product support iPod, iPhone or iPad?
- How do I clean my device?
- Which version of iOS in iPhone is recommended for this device?
- I have trouble streaming music from iPhone 4S to AirPlay speakers. What can I do?
- What should I do if I cannot adjust the volume with the remote control?
- What should I do if iTunes appears an error message during connection?

Tutorials

Select chapter Top 10 tutorials

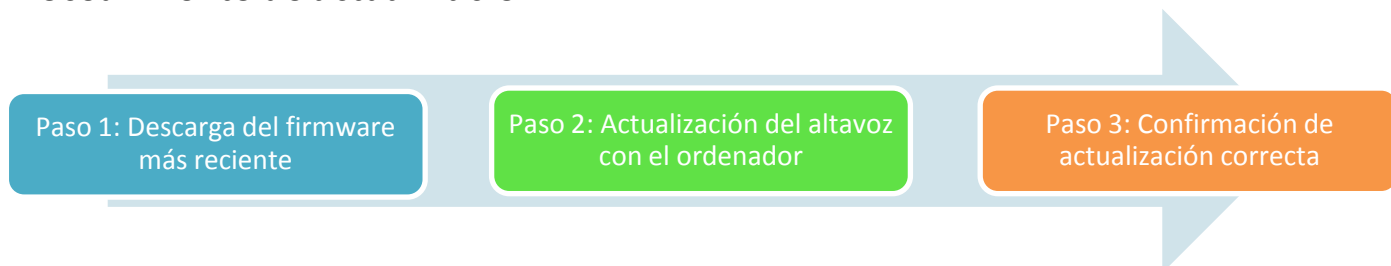
- Setting up Wi-Fi Connection
- Positioning the speakers
- The charging dock
- Playing music with AirPlay technology
- Playing music with SoundSphere technology
- Closing
- Welcome
- Firmware Upgrade DS9800W

Preparación para la actualización de firmware:

Para realizar la actualización a través del ordenador:

- Un ordenador con una herramienta de compresión y descompresión compatible con el formato ZIP (por ejemplo, WinZip para Windows).
- El dispositivo debe estar conectado a su red Wi-Fi.

Procedimiento de actualización:



Paso 1: Descarga del firmware más reciente

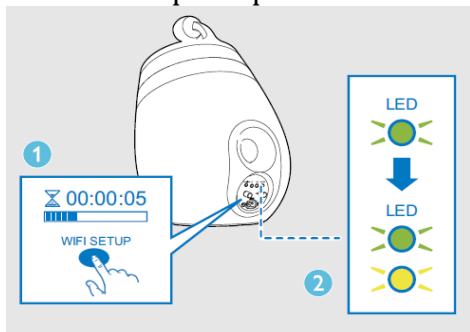
1. Haga clic en el icono de descarga de la parte superior de la pantalla para descargar el nuevo paquete de firmware a su ordenador.



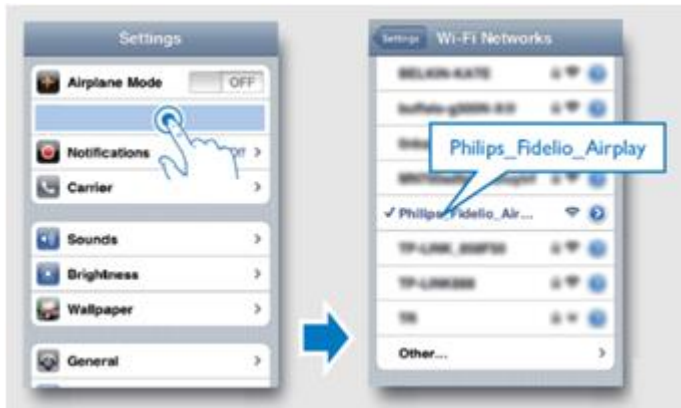
Nota: NO le cambie el nombre ni a la carpeta ni a los archivos situados dentro de ésta para evitar un error en la actualización.

Paso 2: Actualización del altavoz con el ordenador

1. Encienda el altavoz, si oye un pitido o el LED está iluminado en color verde, vaya al **paso 10** directamente. De lo contrario, vaya al punto 2.
2. Mantenga pulsado WiFi SETUP en la parte posterior del altavoz principal durante más de 5 segundos para que el iPhone, iPad o iPod pueda encontrar su dispositivo.
3. El LED de la parte posterior del altavoz parpadea en verde y amarillo alternativamente.

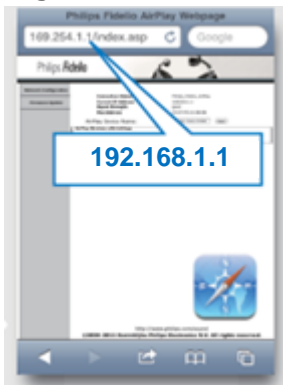


4. En su iPhone, iPad, iPod touch o dispositivos de Mac, conéctese a la red Wi-Fi con SSID **Philips_Fidelio_Airplay**



- Para comprobar si el proceso se ha realizado correctamente, introduzca 192.168.1.1 en el explorador Web del dispositivo Apple conectado para acceder a la página de Fidelio. Si se produce un error, repita los puntos 1-3.

Página de Fidelio:



- En la sección de **Network Configuration (Configuración de red)**, seleccione el router SSID en la lista desplegable de Service Set ID (SSID) [Identificador de red, SSID].



- Después de introducir la clave de red correcta si es necesario, seleccione **"Apply" (Aplicar)**.
- Haga clic en **"OK"** para confirmar:




9. En el transcurso de 1 minuto, oirá un pitido o verá que el LED está iluminado en color verde. Si falla, vuelva a comenzar desde el punto 2.

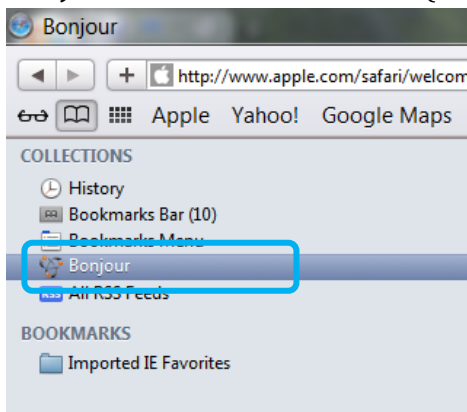
En el ordenador

10. Descomprima el archivo descargado en **Paso 1**: Descarga del firmware más reciente en su ordenador.

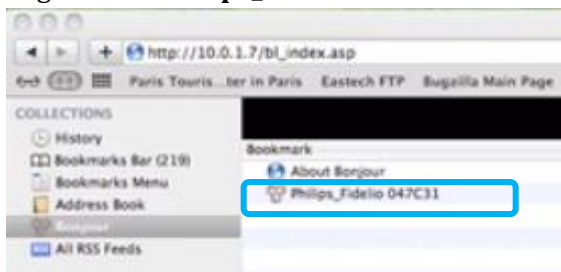
11. Inicie el **navegador Safari** en el ordenador.

Nota: Asegúrese de que su PC y el altavoz están en la misma red.

12. Haga clic en el **icono del libro abierto**  de la barra de favoritos de Safari y seleccione **Bonjour** en la lista Collections (Colecciones).



13. Haga clic en **Philips_Fidelio XXXXXX**.



14. Se debería iniciar la página Web de Philips Fidelio Airplay. **NO haga clic en nada.**



15. **Espere hasta que** se inicie la página siguiente (página de actualización de Philips Fidelio Airplay). **Nota:** Si hay muchas interferencias en el entorno, se puede producir un retardo antes de que se actualicen las páginas Web. La actualización puede tardar hasta 5 minutos.



16. Haga clic en Choose file (Elegir archivo).

Busque el archivo **.bcd** descomprimido (descargado en el **Paso 1:** Descarga del firmware más reciente) y haga clic en **"Upload"** (Cargar). 13.



17. Compruebe la versión de firmware actual y la nueva y haga clic en **"OK"** para continuar.



18. Una vez que se haya completado, se mostrará el mensaje **"Upload process finished successfully"** (Proceso de carga finalizado correctamente).

Paso 3: Confirmación de actualización correcta

1. Acceda a 192.168.1.1 en su explorador Web en el dispositivo Apple conectado.
2. Repita el **paso 2**, puntos 11-15 para comprobar si el firmware actual es el mismo que el nuevo.
3. Si no se ha instalado el firmware más reciente, repita el "**Paso 2: Actualización del reproductor con el ordenador**" y el "**Paso 3: Confirmación de actualización correcta**".