

## Введение:

Мы делаем все возможное, чтобы вы получали удовольствие от наших изделий. Для оптимального качества воспроизведения и использования последних доступных функций настоятельно рекомендуется выполнять обновление ПО плеера.

**There is a do-it-yourself video specially produced to show you the steps on firmware update. Please click on “Tutorials” / “Instruction Video” and then on “Firmware Upgrade DS9800W” to view the video.**

All products > Sound and vision > Home audio > Docking Speakers

### Philips Fidelio SoundSphere Docking speaker with AirPlay DS9800W

DS9800W37

Buy

Click for Live Chat!

Call customer support

Search for information about this product

Enter keywords

**Product support** Tutorials

- Overview
- Tutorials**
- Getting started
- User manuals
- Frequently asked questions
- Software and drivers
- Product information
- Parts & accessories
- Service/Warranty
- Online Store
- Service/Warranty
- Product registration

Sort by:  Topic  Popularity  Date published

#### Use and Learn

- Positioning the speakers
- Closing
- Setting up Wi-Fi Connection
- Playing music with SoundSphere technology
- Fidelio App
- Welcome
- Playing music with AirPlay technology
- The charging dock

**Software Upgrade**

- Firmware Upgrade DS9800W

Overview Specifications Reviews **Support**

Search within this product

### Manuels & Documentation

- Quick start guide (2.3 MB)
- User manual (849 KB)
- Leaflet (1.6 MB)

Other languages [▶](#)

### Software and drivers

- Software Upgrade  
Latest version: 3.8.79.1001, 2011-09-08

Register  
Do you own this product?  
[Register your product ▶](#)

### Frequently Asked Questions

Select Category

- I am trying to connect the speakers to a non-WPS router. What should I do if I cannot get access to the configuration page (192.168.1.1)?
- After completed all the steps required for non-WPS WiFi setup, the speakers are not connected to the Wi-Fi network properly. What should I do?
- What should I do if I cannot connect the speakers to the Wi-Fi network using the WPS method?
- What should I do if the AirPlay icon is missing from iPad or iTunes?
- Does this product support iPad, iPhone or iPod?
- How do I clean my device?
- Which version of iOS in iPhone is recommended for this device?
- I have trouble streaming music from iPhone 4S to AirPlay speakers. What can I do?
- What should I do if I cannot adjust the volume with the remote control?
- What should I do if iTunes appears an error message during connection?

### Tutorials

Select chapter

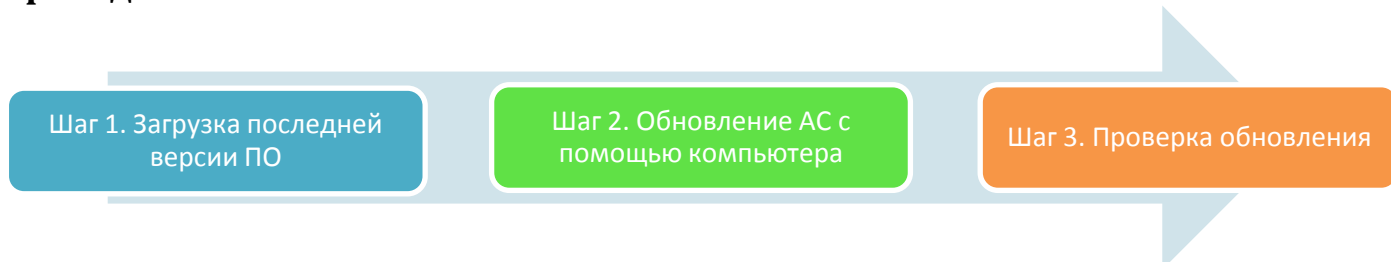
- Setting up Wi-Fi Connection
- Positioning the speakers
- The charging dock
- Playing music with AirPlay technology
- Playing music with SoundSphere technology
- Closing
- Welcome
- Firmware Upgrade DS9800W**

## Подготовка к проведению обновления.

Для проведения обновления с помощью компьютера вам потребуется:

- компьютер с программой-архиватором с поддержкой формата ZIP (например, WinZip для ОС Windows);
- устройство, подключенное к сети Wi-Fi.

## Проведение обновления.



### Шаг 1. Загрузка последней версии ПО

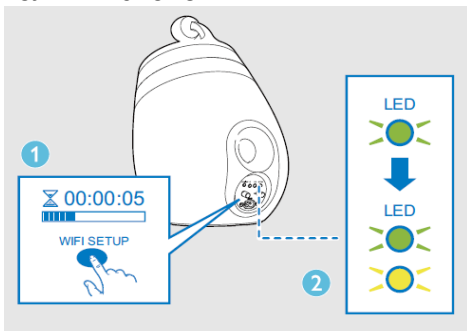
1. Нажмите значок загрузки в верхней части экрана, чтобы начать загрузку нового пакета обновления ПО на компьютер.



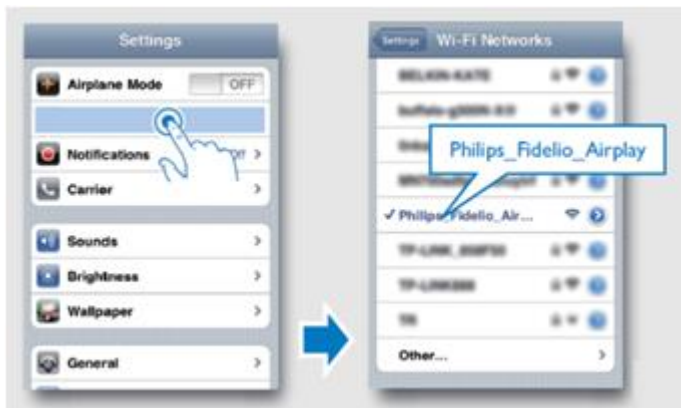
**Примечание.** НЕ переименовывайте папку или файл в ней во избежание сбоя во время проведения обновления.

### Шаг 2. Обновление AC с помощью компьютера

1. Включите AC. Если вы услышите звуковой сигнал или увидите, что светодиодный индикатор горит зеленым светом, переходите сразу к **шагу 10**. В противном случае перейдите к пункту 2.
2. Нажмите и удерживайте более 5 секунд кнопку WiFi SETUP на задней панели основной AC, чтобы iPhone, iPad и iPod могли обнаружить ваше устройство..
3. Светодиодный индикатор на задней панели AC будет попеременно мигать зеленым и желтым светом

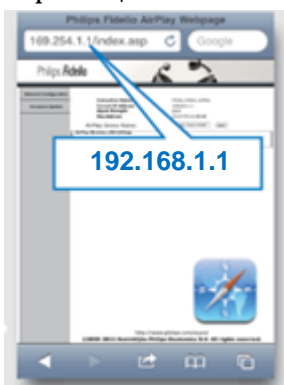


4. На устройстве iPhone, iPad, iPod touch или Mac выполните подключение к сети Wi-Fi, используя идентификатор SSID **Philips\_Fidelio\_Airplay**



- Для проверки введите в адресной строке браузера на подключенном устройстве Apple 192.168.1.1 для доступа к странице Fidelio. При сбое повторите пункты 1—3.

Страница Fidelio:



- В разделе **Network Configuration** (Network Configuration) выберите идентификатор маршрутизатора (SSID) из ниспадающего списка SSID (Service Set ID)



- При необходимости введите правильный ключ сети, затем выберите пункт **Apply** (Применить).

- Нажмите **OK** для подтверждения.




9. В течение 1 минуты вы услышите звуковой сигнал или увидите, что светодиодный индикатор загорелся зеленым светом. При ошибке начните с пункта 2.

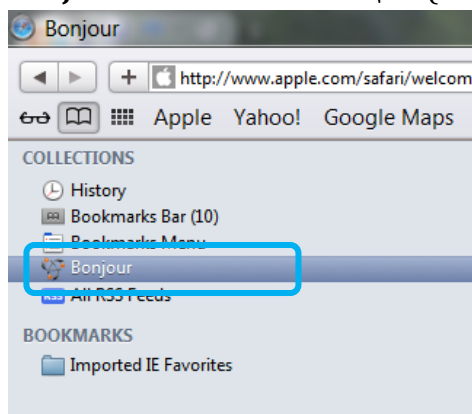
### **На компьютере**

10. Разархивируйте файл, загруженный в шаге 1 "Загрузка последней версии ПО", в память компьютера.

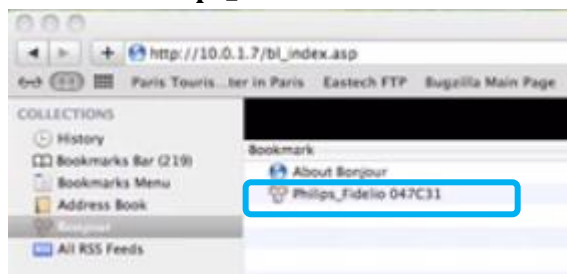
11. Запустите браузер **Safari** на компьютере.

**Примечание. Убедитесь, что компьютер и АС подключены к одной сети.**

12.  Нажмите **значок открытой книги** на панели закладок Safari, а затем выберите **Bonjour** в списке коллекций (Collections).



13. Нажмите **Philips\_Fidelio XXXXXX**.



14. Откроется веб-страница Philips Fidelio Airplay. **НЕ нажимайте какие-либо кнопки.**



15. **Подождите, пока** загрузится следующая страница (страница обновления Philips Fidelio Airplay).

**Примечание. При наличии множества помех обновление веб-страниц займет некоторое время.**

Обновление может занять до 5 минут.



16. Нажмите пункт **Choose file** (Выбрать файл).

Найдите разархивированный файл формата **.bcd** (см. **Шаг 1** "Загрузка последней версии ПО") и нажмите **Upload** (Загрузить).



17. Сравните текущую и новую версию ПО, для продолжения нажмите **ОК**.



18. По окончании появится сообщение **Upload process finished successfully** (Загрузка завершена успешно).

### Шаг 3. Проверка обновления

1. Пройдите по адресу 192.168.1.1 , используя браузер на подключенном устройстве Apple.
2. Повторите действия 11—15, описанные в шаге 2, чтобы проверить, совпадает ли текущая версия ПО с новой версией.
3. Если последняя версия ПО не была установлена, повторите "Шаг 2. Обновление проигрывателя с помощью компьютера" и Шаг 3. "Проверка обновления".