



重要信息

安全和重要注意事项



警告

- 小心过热！切勿将本产品安装在封闭的空间内。务必在产品周围留出至少 4 英寸的空间以便通风。确保窗帘或其它物体不会遮挡产品上的通风槽。
- 切勿将产品、遥控器或电池放在明火或其它热源（包括直射的阳光）附近。
- 避免接触高温、湿气、水和尘土。
- 切勿将本装置置于滴漏或溅水环境中。
- 切勿在本装置上放置任何可能损坏本装置的物品（例如，盛有液体的物体、点燃的蜡烛）。
- 切勿将本装置放在其它电器设备上。
- 雷电天气期间，请远离本产品。
- 将电源插头或设备耦合器用作断电设备时，该断电设备应可以随时使用。
- 该设备打开时，存在可见及不可见的激光辐射。避免直视激光束。

旧产品和电池的处理

本产品采用可回收利用的高性能材料和组件制造而成。切勿将本产品与其它生活垃圾一起处理。请自行了解当地关于分类收集电子、电气产品及电池的规定。正确弃置这些产品有助于避免对环境和人体健康造成潜在的负面影响。



本产品所含的电池不能与一般的生活垃圾一同弃置。

请自行了解当地关于分类收集电池的规定。正确弃置电池有助于避免对环境和人类健康造成潜在的负面影响。

关于您所在地区回收中心的更多信息，请访问 www.recycle.philips.com。



部件名称 Name of the Parts	有毒有害物质或元素 Hazardous/Toxic Substance					
	铅 (Pb, Lead)	汞 (Hg, Mercury)	镉 (Cd, Cadmium)	六价铬 (Chromium 6+)	多溴联苯 (PBB)	多溴二苯醚 (PBDE)
Housing 外壳	O	O	O	O	O	O
DVD loader DVD 光盒	X	O	O	O	O	O
PWBs 电路板组件	X	O	O	O	O	O
Accessories (Remote control & cables) 附件（遥控器， 电源线，连接线）	X	O	O	O	O	O
Batteries in Remote Control (ZnC) 遥控器电池	X	O	O	O	O	O

O: 表示该有毒有害物质在该部件所有均质材料中的含量均在SJ/T11363 - 2006 标准规定的限量要求以下。
O: Indicates that this toxic or hazardous substance contained in all of the homogeneous materials for this part is below the limit requirement in SJ/T11363 - 2006.

X: 表示该有毒有害物质至少在该部件的某一均质材料中的含量超出SJ/T11363 - 2006 标准规定的限量要求。
X: Indicates that this toxic or hazardous substance contained in at least one of the homogeneous materials used for this part is above the limit requirement in SJ/T11363 - 2006.



环保使用期限 Environmental Protection Use Period

此标识指期限（十年），电子信息产品中含有的有毒有害物质或元素在正常使用的条件下不会发生外泄或突变，用户使用该电子信息产品不会对环境造成严重污染或对其人身、财产造成严重损害的期限。

This logo refers to the period (10 years) during which the toxic or hazardous substances or elements contained in electronic information products will not leak or mutate so that the use of these [substances or elements] will not result in any severe environmental pollution, any bodily injury or damage to any assets.

电池标识 Battery labeling logo



环保使用期限 Environmental Protection Use Period

此标识指期限（五年），电池中含有的有毒有害物质或元素在正常使用的条件下不会发生外泄或突变，用户使用该电池产品不会对环境造成严重污染或对其人身、财产造成严重损害的期限。

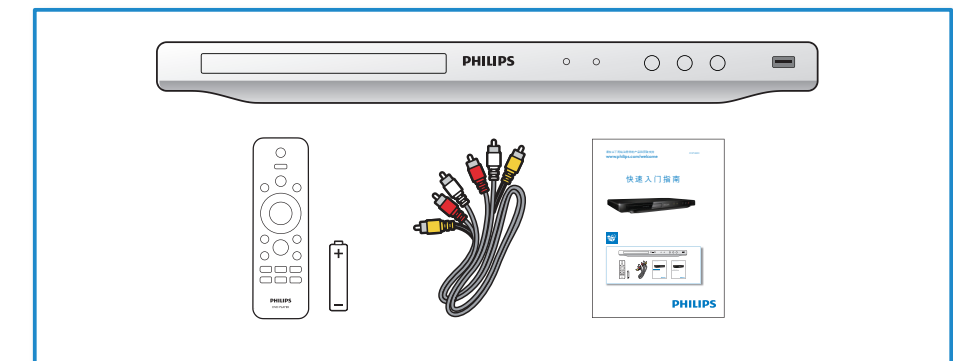
This logo refers to the period (5 years) during which the toxic or hazardous substances or elements contained in the battery will not leak or mutate so that the use of these [substances or elements] will not result in any severe environmental pollution, any bodily injury or damage to any assets.



请在以下网站注册您的产品和获取支持
www.philips.com/welcome

DVP3800

快速入门指南

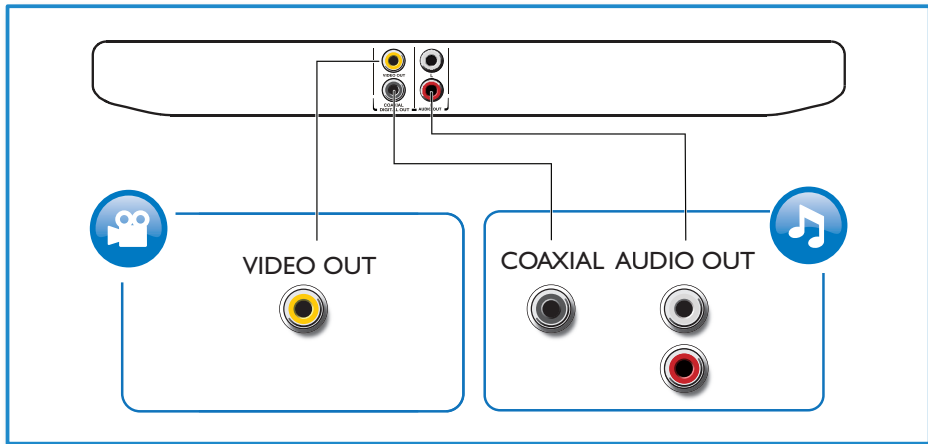


2011 © Koninklijke Philips N.V.
All rights reserved.

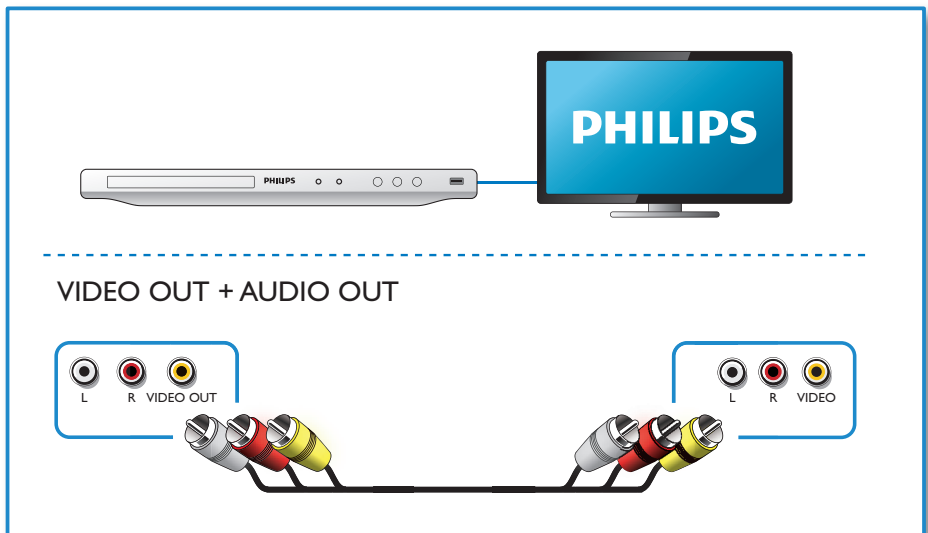
DVP3800_93_QSG_V1.0



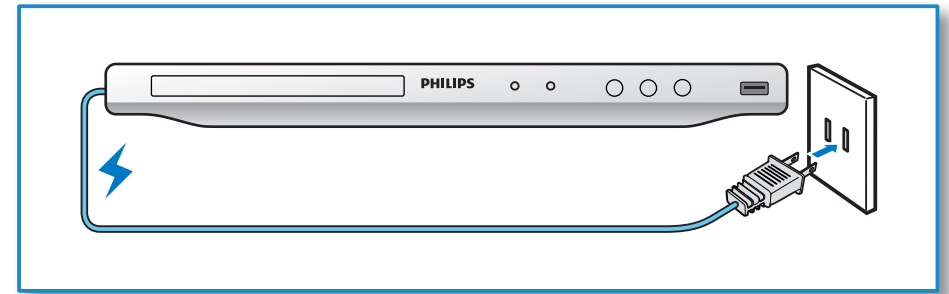
1 视频 / 音频插孔



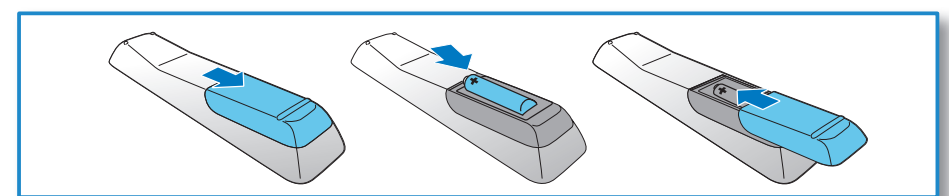
2 按下图所示方式连接 DVD 播放机与电视机。 (注: 先连接后插电)



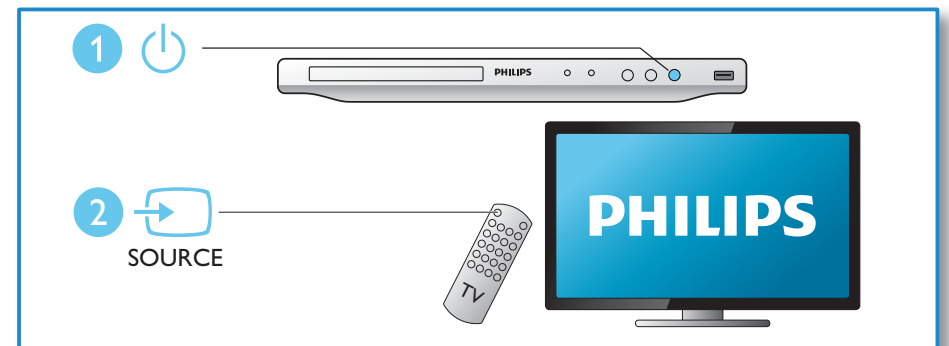
3 连接电源



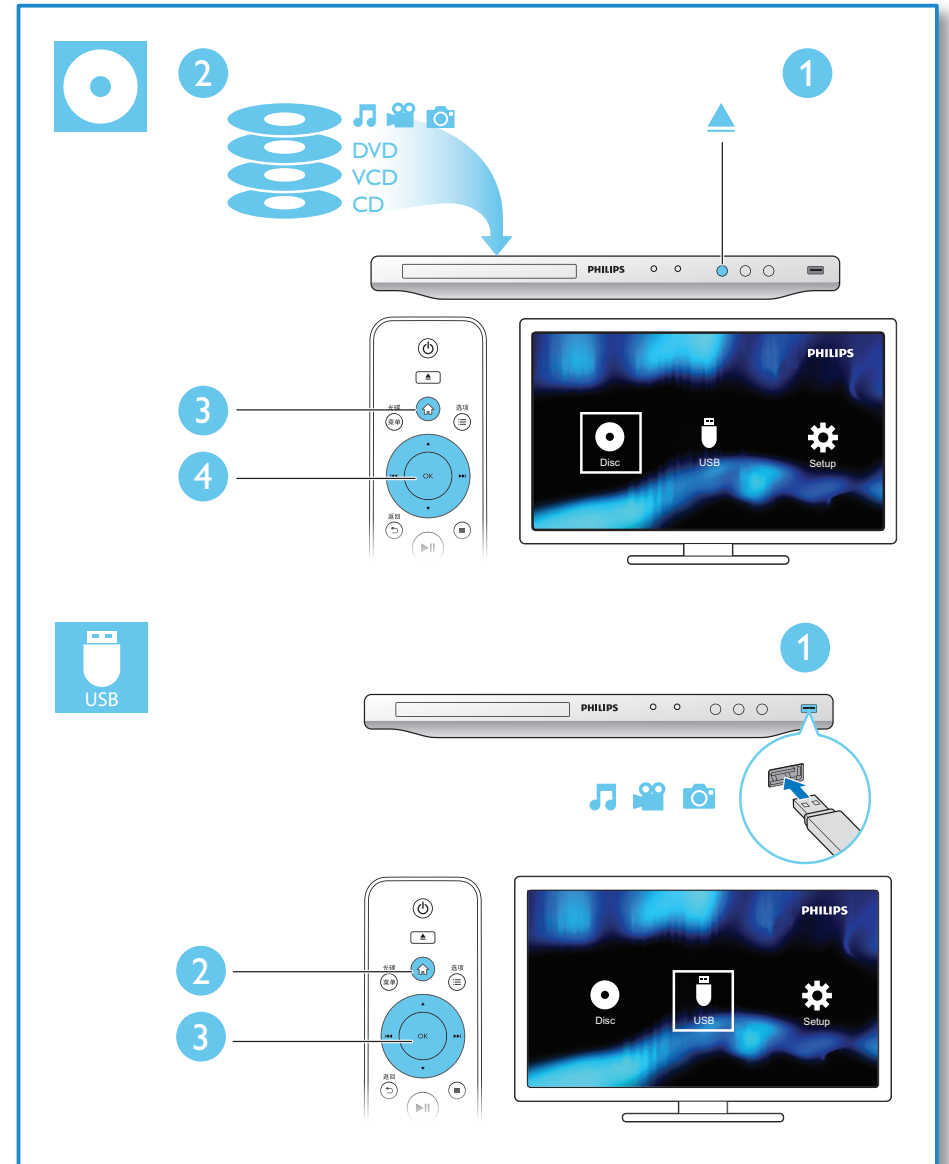
4 安装 / 更换遥控器电池



5 1) 按 使 DVD 开机 2) 打开电视机, 并把电视机的信号源选择到与 DVD 连接相对应的输入信号源



6 播放碟片和存储在 USB 上的内容



规格

注
规格随时可能变更, 恕不另行通知。

区域码
本播放机可以使用以下区域码播放光盘。

DVD	国家/地区
	中国大陆

- 可播放的介质
- 光盘
 - DVD, DVD-Video, VCD, SVCD, 音频 CD
 - DVD+R / +RW, DVD-R / -RW, DVD+R / -R DL (双层), CD-R/-RW (最大文件数: 648)
 - 文件格式
 - 视频: .avi, .divx, .mp4, .xvid
 - 音频: .mp3, .wma
 - 图片: .jpg, .jpeg
 - USB 闪存盘
 - 兼容性: 高速 USB (2.0)
 - 类别支持: MSC (海量存储类)
 - 文件系统: FAT16, FAT32
 - 最大专辑 / 文件夹数目: 300
 - 最大曲目 / 标题数目: 648

- 采样频率:
 - MP3: 8 千赫, 11 千赫, 12 千赫, 16 千赫, 22 千赫, 24 千赫, 32 千赫, 44.1 千赫, 48 千赫
 - WMA: 44.1 千赫, 48 千赫
- 固定比特率:
 - MP3: 8 kbps - 320 kbps
 - WMA: 64 kbps - 192 kbps

- 主装置
- 额定功率: 交流约 110-240 伏, 50 赫兹 / 60 赫兹
 - 功耗: 8 瓦
 - 待机模式下的功耗: < 0.3 瓦
 - 尺寸 (宽 x 高 x 厚): 360 x 42 x 209 (毫米)
 - 净重: 1.35 千克

- 提供的附件
- 遥控器和电池
 - 音频 / 视频线缆
 - 用户手册

- 激光规格
- 类型: 半导体激光 InGaAlP (DVD), AlGaAs (CD)
 - 波长: 658 纳米 (DVD), 790 纳米 (CD)
 - 输出功率: 7.0 毫瓦 (DVD), 10.0 毫瓦 (VCD/CD)
 - 发散角: 60 度

- 视频
- 信号制式: PAL / NTSC
 - 复合视频输出: 1 Vp-p (75 欧姆)

- 音频
- 2 声道模拟输出
 - 左右声道: 2 Vrms (47 千欧)
 - 数字输出: 0.5 Vp-p (75 欧姆)
 - 同轴电缆