

飞利浦 Azur Ionic
蒸汽电熨斗

深层离子蒸汽

GC4630



轻松去除棉、麻面料上的褶皱

通过 Ionic DeepSteam 深层离子蒸汽技术的高效熨烫

采用深层离子蒸汽技术，能够去除顽固的褶皱。这款强劲的蒸汽熨斗可产生体积缩小 50% 的蒸汽颗粒，能够深入到极难对付的棉、麻等面料内部，从而轻易地获得出众的除皱效果！

轻松去除棉、麻面料上的褶皱

- 体积缩小 50% 的蒸汽颗粒，可更深层地作用于顽固的褶皱
- 高达 150 克 / 分钟的蒸汽喷射，轻松去除顽固褶皱
- SteamGlide 超级蒸汽顺滑底板是飞利浦的高品质底板
- 最高 40 克 / 分钟的持续蒸汽输出，去皱效果更佳。

熨烫更安全

- 自动安全关熄，可在熨斗闲置不用时自动关闭熨斗

熨烫更舒适

- 软质把手，长时间熨烫也倍感舒适

轻松到达难熨区域

- Steam Tip 前端尖型蒸汽束，蒸汽可直达难熨部位

PHILIPS
sense and simplicity*

* 精于心 简于形

蒸汽电熨斗
深层离子蒸汽

规格

附件

- 随附在包装内：电源线夹用于轻松存储电源线

熨烫更舒适

- 倍感舒适：360 度灵活线缆，软质把手
- 防水垢管理：双效除垢装置
- 线缆长度：3 米
- 防溢漏：防滴漏系统
- 使用安全：自动关熄功能可在熨斗闲置不用时自动关闭熨斗，高于摔破测试能力国际标准
- 适合使用自来水
- 水箱容量：335 毫升

轻松除皱

- 持久蒸汽：最高可达 40 克 / 分钟
- 深层离子蒸汽：Ionic DeepSteam

- 轻松到达难熨区域：前端尖型蒸汽束
- 喷水装置
- 蒸汽束喷射：最高可达 150 克 / 分钟
- 垂直蒸汽

方便易用

- 控制：温度就绪指示灯，可调蒸汽量设置
- 快速加热

顺畅滑动

- 底板：SteamGlide 超级蒸汽顺滑底板

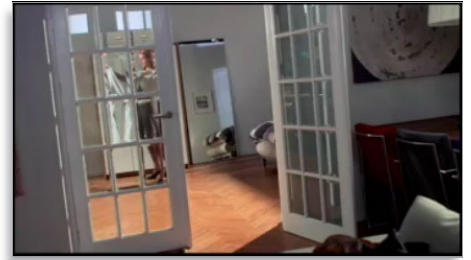
技术规格

- 频率：50-60
- 电源：2400
- 电压：220 - 240

GC4630/02

产品亮点

Ionic DeepSteam



离子化过程创造出更细小的蒸汽颗粒，进一步渗透到织物深层。即使最顽固的褶皱也能轻松去除。

SteamGlide 超级蒸汽顺滑底板



SteamGlide 超级蒸汽顺滑底板是最优秀的飞利浦优质底板。它具有出众的防刮擦性能，滑动顺畅并且方便清洁。

自动安全关熄



自动安全关熄功能在电熨斗放置时间过长或翻倒时自动关闭电熨斗的电源。



发行日期 2010-08-13

版本：9.0.1

12 NC: 0000 000 00000

© 2010 Koninklijke Philips Electronics N.V.
保留所有权利。

规格如有更改，恕不另行通知。所有商标是 Koninklijke Philips Electronics N.V. 或它们各自所有者的财产。

www.philips.com