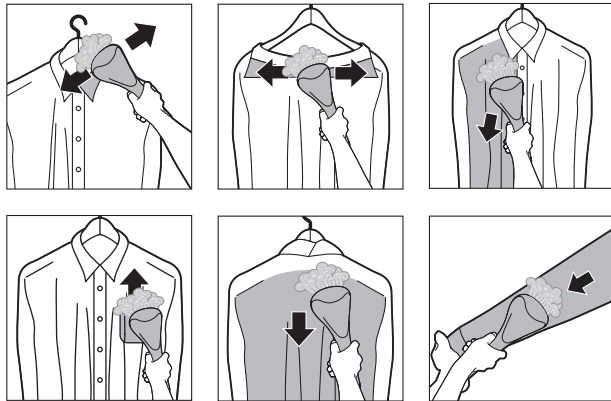
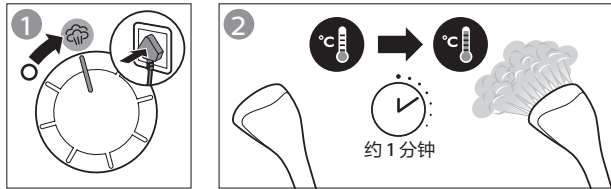




注意：蒸汽熨烫期间，蒸汽输送管会变热。这是正常的。

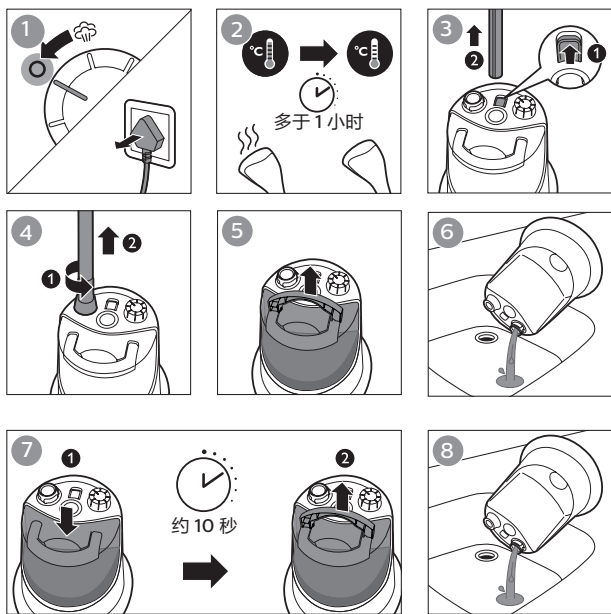


注意：用湿布和非腐蚀性液体清洁剂清洁本产品，并擦去蒸汽喷头中的沉积物。

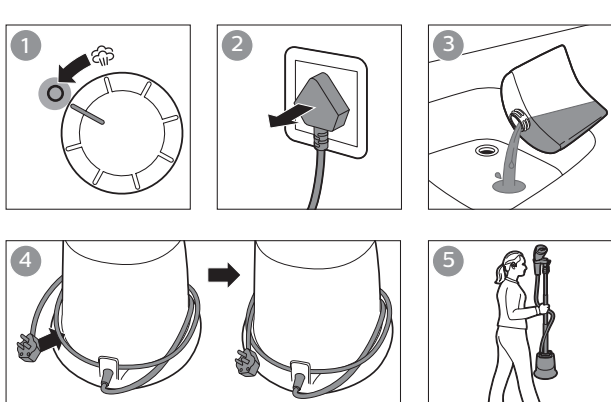


为了保持最佳的蒸汽熨烫性能并延长产品的使用寿命，定期去除产品内部的水垢和杂质是很有必要的。因此，建议您至少每个月进行一次除垢过程。

开始除垢过程前，请确保水箱中有一些水。



使用后务必将水箱倒空，以防止水垢的形成并保持良好的蒸汽性能。



始终如一地为您提供帮助

请登录以下网址并得到相应的帮助

www.philips.com/welcome

GC501

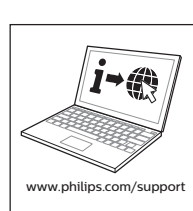
有疑问？
请联系飞利浦



用户手册

PHILIPS

?	问题	可能的原因	解决方法
	产品无法产生蒸汽或产生的蒸汽不连贯。	蒸汽挂烫机未充分加热。 有蒸汽凝结在输送管内。	让产品加热约 1 分钟。 提起蒸汽喷头以垂直直蒸汽输送管。这样做可使冷凝水流回水箱中。
	水滴从蒸汽喷头上滴下或产品发出咕嘟声。	水位低于最低 (MIN) 水位标示或水箱未正确插入。 产品内积聚的水垢太多。	为水箱加水并正确装入。 执行除垢过程。请参阅
	水滴从蒸汽喷头上滴下或产品发出咕嘟声。	蒸汽喷头和/或蒸汽输送管水平摆放了较长时间。 当蒸汽输送管处于 U 形状时，输送管内的冷凝水不能流回水箱中。	提起蒸汽喷头以垂直直蒸汽输送管。这样做可使冷凝水流回水箱中。 提起蒸汽喷头以垂直直蒸汽输送管。这样做可使冷凝水流回水箱中。
	产品加热时有过多的水从蒸汽喷头中滴出。	产品中的水变脏或留在产品很长时间。	执行除垢过程。请参阅
	蒸汽挂烫机底座漏水。	水箱盖没盖好。 水箱没有正确地插入。	盖好水箱盖。 请正确插入水箱。



PHILIPS

产品： 飞利浦挂烫机
型号： GC501
额定电压： 220 V ~
额定频率： 50 Hz
额定输入功率： 1500 W
生产日期： 请见产品本体
产地： 中国浙江慈溪

保留备用
发行日期： 2015-7-22

飞利浦（中国）投资有限公司
上海市天目西路218号1602-1605
全国顾客服务热线：4008 800 008

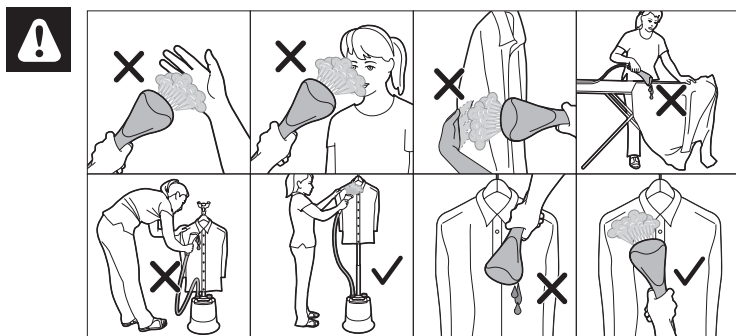
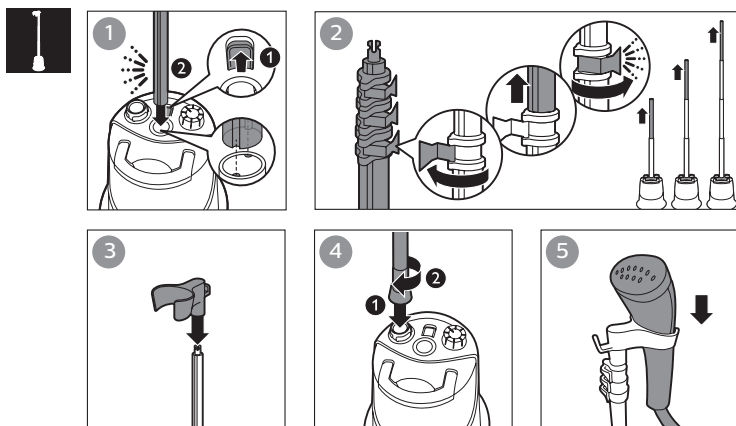
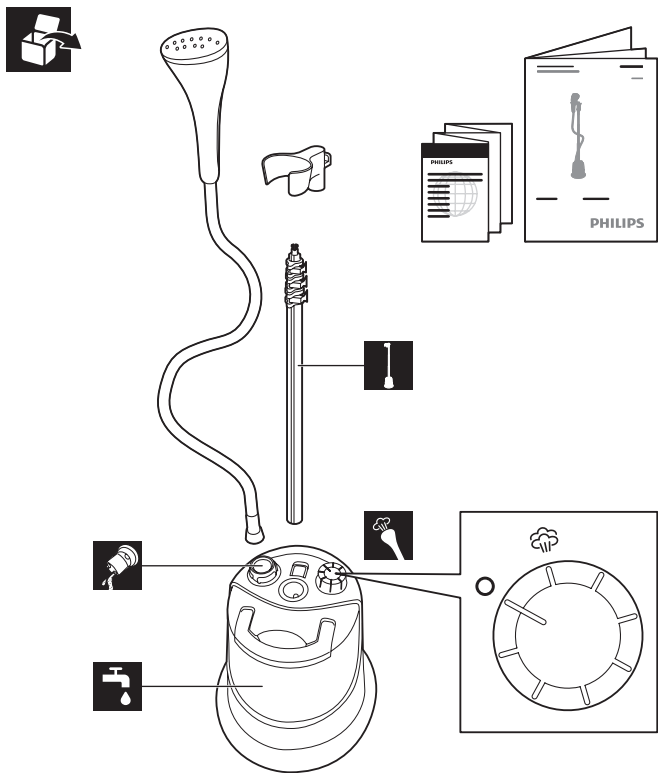
本产品根据国标 GB4706.1-2005、
GB4706.84-2007 制造



© 2015 Koninklijke Philips N.V.
保留所有权力。



4239 000 98621



简介

恭喜您购买了您的产品，欢迎您来到 Philips 大家庭！
 为了让您能充分享受飞利浦提供的支持，请在
www.philips.com/welcome 上注册您的产品。

重要信息

使用产品之前，请仔细阅读本重要信息，并妥善保管以供日后参考。

危险

- 不要将本产品浸入水或其它液体中，也不要在水龙头下冲洗。

警告

- 在将产品连接电源之前，请先检查产品所标电压与当地的供电电压是否相符。
- 如果插头、电源线或产品本身已经明显损坏，或产品曾坠落或出现渗漏，请勿再使用。

- 切勿将产品连接到直流电源。
- 本产品应送往由飞利浦授权的服务中心检查或修理。请不要尝试自己修理产品，否则产品维修保证书将会无效。
- 如果电源软线损坏，为了避免危险，必须由制造商、其维修部或类似部门的专业人员来更换。
- 电源接通期间，使用者不得离开。
- 本产品适合由 8 岁或以上年龄的儿童以及肢体不健全、感觉或精神上有障碍或缺乏相关经验和知识的人士使用，但前提是有人对他们使用本产品进行监督或指导，以确保他们安全使用，并且让他们明白相关的危害。
- 当完成熨烫、为水箱加水或清空水箱、清洁和冲洗产品以及短时间离开产品时，请从电源插座上拔下电源插头。
- 将产品和电源线放在儿童接触不到的地方。
- 应照看好儿童，避免他们玩耍本产品。不要让儿童在无人监督的情况下进行清洁和保养。
- 产品只能使用带接地线的插座。
- 水箱为空时，请勿使用产品。

警告

- 定期检查电源线是否损坏。
- 使用过程中，请注意从蒸汽挂烫机冒出的热蒸汽和热水。蒸汽和热水可能会导致烫伤。
- 蒸汽挂烫机蒸汽喷头的喷嘴会变得非常烫，如触摸喷嘴，则会导致烫伤。
- 本产品仅限于家用。
- 切勿在地板上拖拉本产品。
- 切勿将蒸汽挂烫机底座放置在桌面或椅子上，使用过程中，请将蒸汽挂烫机底座放在地板上。
- 如果蒸汽输送管处于 U 形状状态，则蒸汽会在输送管内冷凝。从而导致蒸汽输出不连贯或蒸汽喷头中滴出水滴。
- 产品工作期间，切勿让电源线与高温蒸汽接触。
- 蒸汽可能损坏或导致某些墙体或门褪色。

电磁场 (EMF)

本飞利浦产品符合所有有关暴露于电磁场的适用标准和法规。

环保

- 弃置产品时，请不要将其与一般生活垃圾堆放在一起，应将其交给政府指定的回收中心。这样做有利于环保。



保修和支持

如需信息或支持，请访问 www.philips.com/support 或阅读单独的全球保修卡。



根据设计，您的产品适合使用自来水。如果您所居住的区域水质较硬，水垢积聚会非常快。因此，建议使用不含矿物质的水（如蒸馏水或纯净水）以延长产品的使用寿命。

注意：切勿向水箱中加入香水、醋、矿泉水、淀粉、除垢剂、烫衣剂、化学除垢水或其他化学品，这些会造成喷水、留下棕色污渍或损坏您的产品。

