

注册您的产品并在以下网站链接中了解详情

www.philips.com/welcome

HD3022
HD3026
HD3029



用户手册

PHILIPS

目录

1	重要信息	4	7	功能操作说明	10
	必须这样操作	4		煮饭	10
	请勿这样操作	4		煮粥	11
	必须按要求小心操作	4		蒸食物	12
	环境	5			
	保修和售后服务保证	5			
2	产品简介	5	8	保养方法	14
				蒸汽阀清洗要领	14
				面盖（密封部）清洗要领	15
				内锅清洗要领	15
				传感器、发热盘清洗要领	16
				附件清洗要领	16
3	产品总揽	6	9	电路图	17
	附件	6			
4	控制面板	7	10	异常现象分析与解决方法	17
5	型号规格	7			
6	使用方法	8			
	第一次使用	8			
	煮饭前的准备	8			

1 重要信息

使用产品之前，请仔细阅读本使用说明书，并妥善保管以备日后参考。

为了保证使用安全，本说明书应用了多种表示方法，不遵守安全警告而错误使用时可能导致事故发生。

! 必须这样操作

- 产品仅限于家庭和室内使用。
- 将插头插入电饭煲专用插座。在接通电源之前，请确认电饭煲上标明的电压是否和电源电压相同。
- 产品只能使用带接地线的电源插座。务必确保插头牢固插到电源插座上。
- 如果电源软线损坏，为避免危险，必须由制造厂或其维修部或类似的专职人员来更换。
- 要保证电饭煲放在儿童接触不到的地方，以免工作时因不小心打翻而造成烫伤。在煮饭的时候，不小心碰到操作键可能导致电饭煲停止工作。
- 本产品不打算由肢体不健全、感觉或精神上有障碍或缺乏相关经验和知识的人（包括儿童）使用，除非有负责他们安全的人对他们使用本产品进行监督或指导。应照看好儿童，确保他们不玩耍本产品。
- 将电饭煲放在稳固、水平的平面。不要将其放于水中或高温湿度环境中以及靠近其它热源。
- 将插头接入电源插座之前，应确保加热元件、温度传感器和内锅外侧是洁净、干燥的，杂质或异物可能引起电饭煲的故障。
- 取出内锅时，请务必先将电源插头拔掉。

4 ZH-CN

⊘ 请勿这样操作

- 请勿用湿手插拔电源插头或按控制面板上的任何按钮。
- 请勿自行改装、拆卸或修理本电饭煲。
- 请勿将本产品连接至外部定时器，以免发生危险。
- 请勿将电饭煲浸入水中或放入水中清洗。
- 请勿将内锅直接放在火上加热。
- 请勿将本产品暴露在高温下，请勿将电饭煲放在正在工作或仍然发热的炉具或炊具上。
- 请勿在煮饭期间提起或移动电饭煲。
- 请勿将已变形的内锅放入电饭煲内使用。
- 请勿使用由其他制造商生产的、或未经飞利浦特别推荐的任何附件或部件。如果使用此类附件或部件，引起的不良后果，厂家概不负责。

⚠ 必须按要求小心操作

- 将插头插到电源插座并打开开关之前，请务必将内锅放到产品内。
- 小心煮饭期间从蒸汽孔排出的热蒸汽或在打开面盖时从电饭煲中冒出的热蒸汽。手和脸不要靠近电饭煲，以免被蒸汽烫伤。
- 请不要将布盖在锅盖上，锅盖可能会因此而变形或变色。
- 请不要超出内锅中标注的最高水位标示，以免工作过程中溢水，引起危险。
- 为避免刮伤内锅涂层，建议不要烹饪含虾蟹和贝类的食材，烹饪前请去掉坚硬外壳。
- 不要在靠近磁性物质的地方使用本产品。

环境



弃置产品时，请不要将其与一般生活垃圾堆放在一起，应将其交给政府指定的回收中心。这样做有利于环保。

保修和售后服务保证

如果您需要服务或详细信息，或有任何问题，请访问飞利浦网站 www.philips.com。您也可以与您所在地的飞利浦客户服务中心联系（您可以从保修卡中找到电话号码）。如果您所在的国家或地区没有飞利浦客户服务中心，请向当地的飞利浦经销商求助。

2 产品简介

飞利浦电饭煲是本公司采用创新技术研制开发的一种智能炊具，它采用人性化操作面板设计，结构先进、造型新颖，是现代家庭的理想炊具。

先进技术 创新理念

1

采用6F技术：防溢、防焦、防粘、防磨、防漏电、防蟑螂，全面技术，领先一步。

2

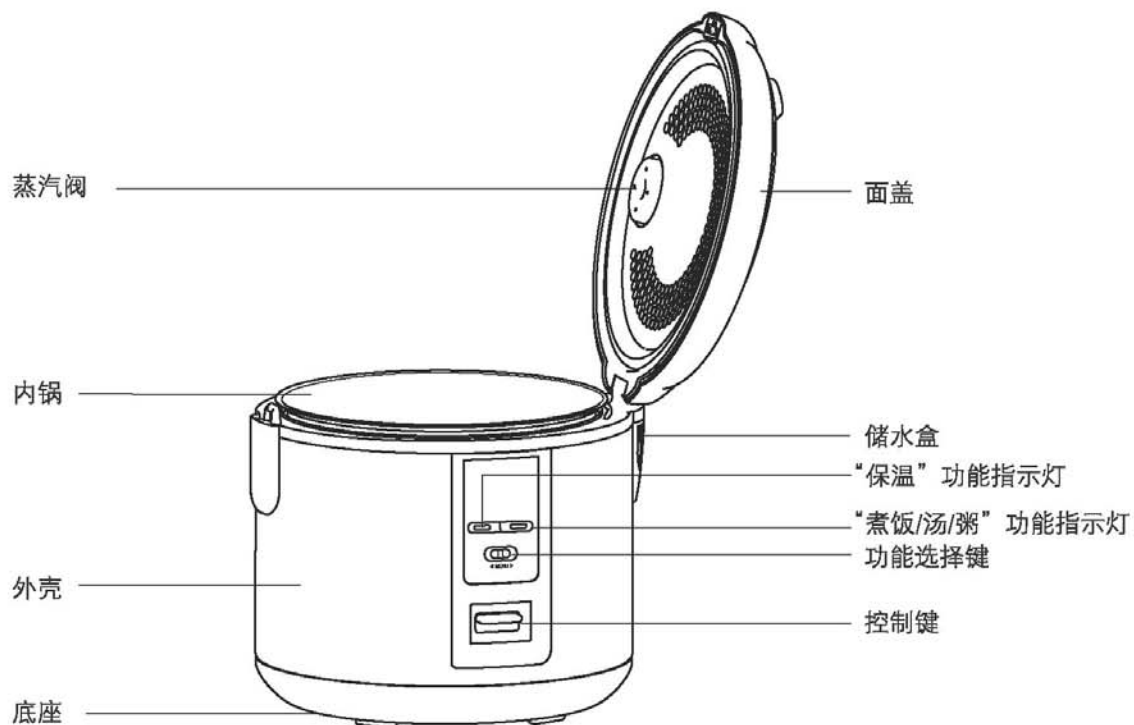
创新设计理念

美味：微压蒸煮、合理控温、科学烹饪、锁住营养、原味饭香。

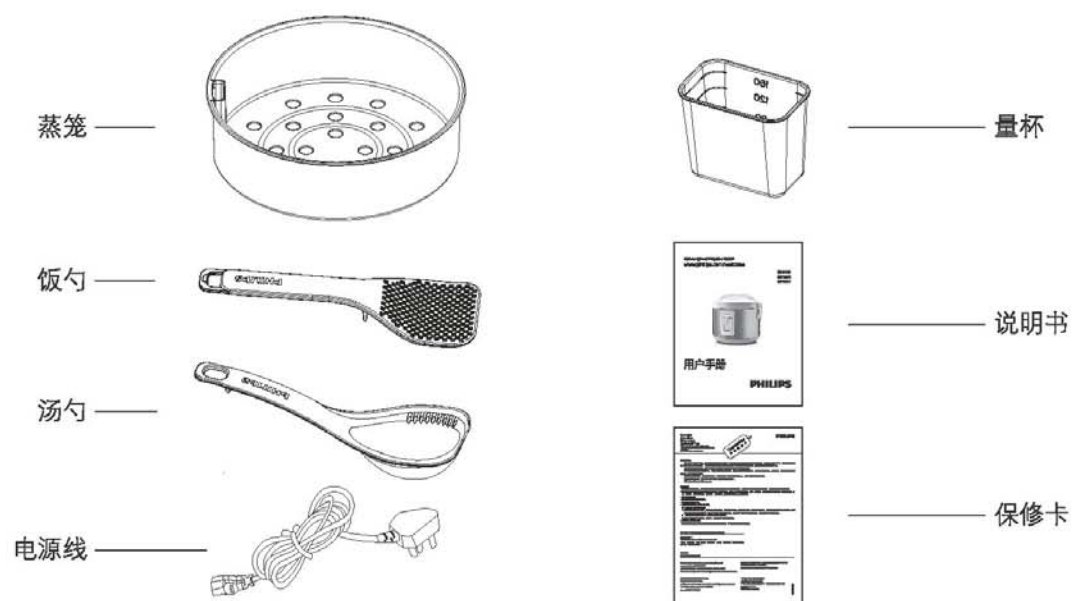
健康：金色内胆、高温沸腾、卫生环保、健康家人。

注：本说明书上的所有内容均经过认真核对，如有任何印刷错漏或内容上的误解，最终解释权归本公司所有；
产品设计和规格若有变更，恕不另行通知，所购买产品，请以实物为准。

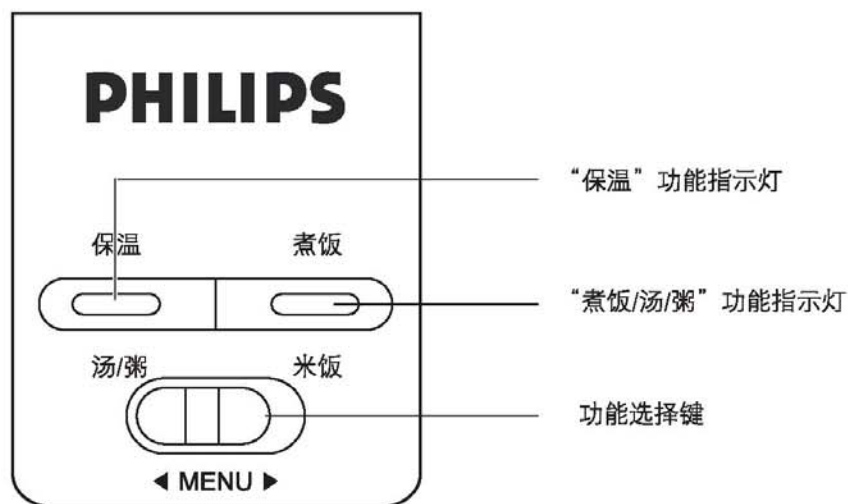
3 产品总揽



附件



4 控制面板



5 型号规格

型号	HD3022	HD3026	HD3029
额定电源	220Vac/50Hz		
额定功率	500W	650W	650W
额定容积	3.0L	4.0L	5.0L
煮米量 (杯)	1-6	1-8	1-10
长X宽X高 (mm)	252X252X225	269X269X233	269X269X253
重量 (kg)	2.7	2.8	3.0

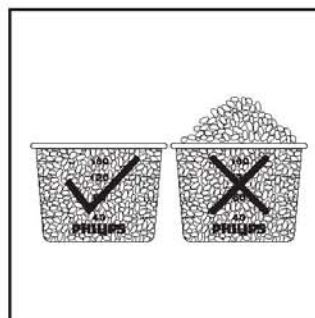
6 使用方法

第一次使用

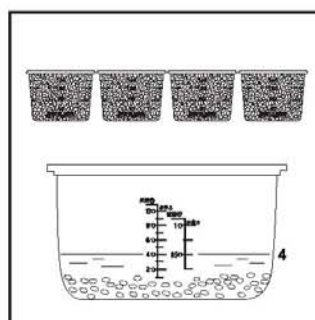
- (1) 把所有附件从内锅中取出。
- (2) 用软布擦拭煲体。
- (3) 使用“煮饭”功能去除内锅里、内盖上的异味。
 - 往内锅里注入半锅清水，盖上面盖后连接电源。
 - 按下控制键，“煮饭”功能指示灯亮。
 - 待水沸腾后，需手动挑起控制键，此时“保温”功能指示灯亮。
 - 拔掉电源，待锅冷却之后，将水倒掉。
- (4) 用海绵块和洗洁精清洗所有附件，并用清水冲洗干净，然后用软布擦干。

煮饭前的准备

- (1) 用量杯量好米如图所示，用清水在其他容器内洗米，直到水比较干净为止。



- (2) 参考内锅刻度线来进行加水。



- 根据米量来选择并加水到相应的水位线。
 - 可根据米质及所需米饭的软硬程度来适当增减水量（注意：米水量不得超过内锅最高水位线）。
- 例：煮4杯米量时，加水至米饭水位刻度“4”处。

- (3) 用干布将内锅外表面擦干，放入煲体内，轻轻地按箭头指示转动2~3回，以使其底部与发热盘完全紧密结合。



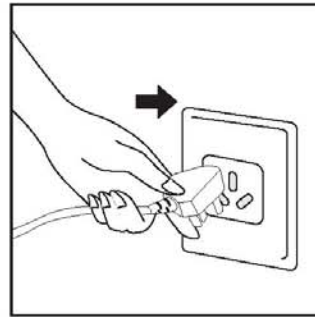
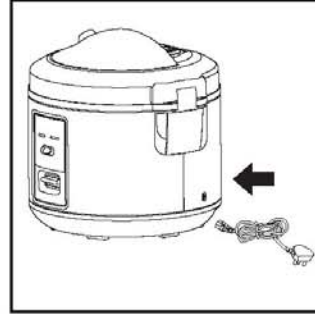
- 使用前，请先擦干内锅外围及底部，若内锅外围及底部潮湿在煮饭时会产生噪音，还可能导致电饭煲发生故障。

- (4) 盖上面盖，直到听到“咔嚓”一声，说明面盖已完全闭合。



- 在使用过程中请勿打开面盖或是用毛巾等其他物体盖住蒸汽口，以免引起面盖变形或发生故障。

- (5) 通电开机：先将电源线尾部与电饭煲插好后，再将电源线插头插入电源插座，接通电源。



- 在煮饭的准备工作未做好之前，请勿接通电源。

7 功能操作说明

煮饭

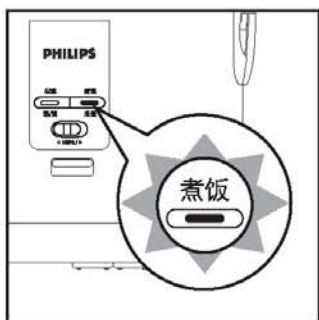
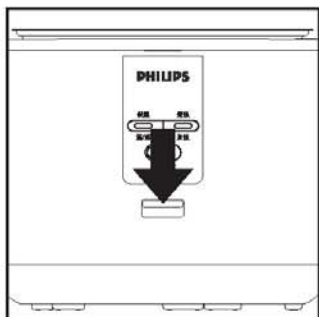
准备

- (1) 用量杯量好米，洗净后倒入内锅，并参考内锅刻度线来进行加水。
- (2) 将内锅外表面的水擦干后放入煲体内。
- (3) 盖上面盖，连接电源。

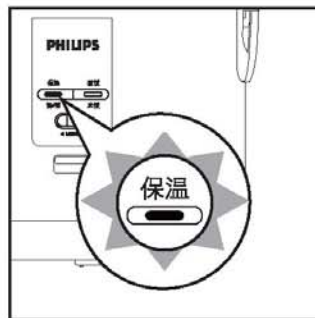
- 具体操作的图示方法请参照第8~9页“煮饭前的准备”所述。

开始煮饭

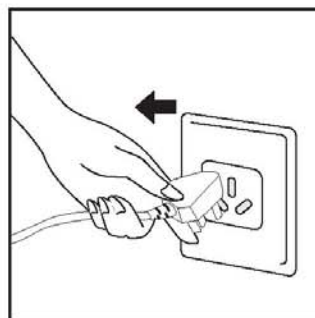
- (1) 直接按下控制键，“煮饭”功能指示灯亮。



- (2) 饭熟后，保温系统将自动执行工作，控制键自动跳回原位，“煮饭”功能指示灯灭，此时“保温”功能指示灯亮起，表示已进入保温工作状态。



- (3) 不想保温或不使用电饭煲时，请拔下插头。



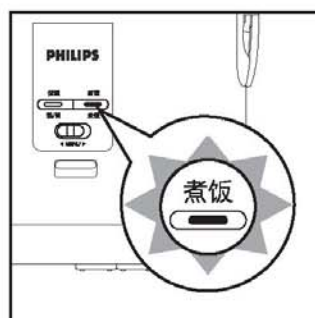
- 此时若再焖10~15分钟，米饭会更加香甜可口。

煮粥

准备

- (1) 用量杯量好米，洗净后倒入内锅，并参考内锅刻度线来进行加水。
- (2) 将内锅外表面的水擦干后放入煲体内。
- (3) 盖上面盖，连接电源。

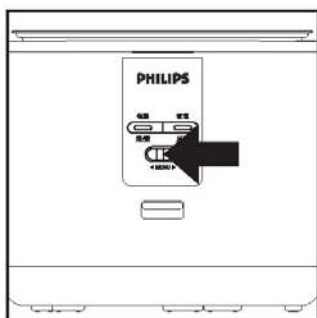
- 具体操作的图示方法请参照第8-9页“煮饭前的准备”所述。



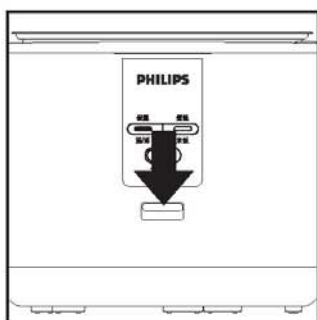
- 请在煮粥过程进行到一半时搅动粥，效果更佳。

开始煮粥

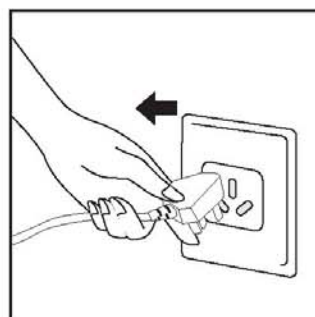
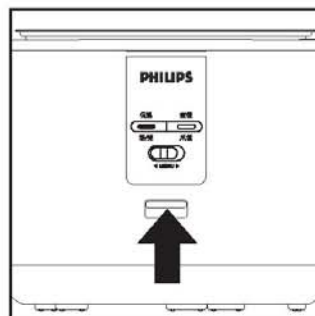
- (1) 将功能选择开关设定为煮粥。



- (2) 按下控制键，开始煮粥工作。



- (3) 要结束煮粥过程，请将控制键向上提，切断电源并将电源插头从插座拔下。

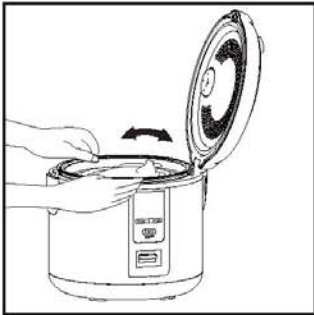


- 保温时间过长，煮好的粥容易粘稠。

蒸食物

准备

- (1) 注入适量清水到内锅（可根据需要调整水量），将蒸笼放入电饭煲中，放入食物（如果需要可置于盘中）。将内锅按箭头指示轻轻转动2~3回，以使其底部与发热盘完全紧密贴合。



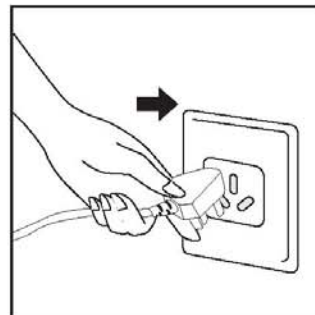
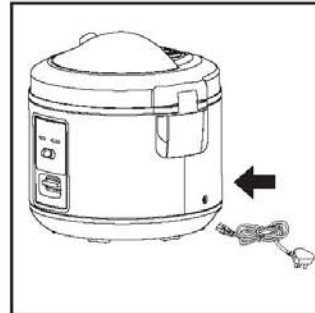
- 内锅的水不能太多，以免溢到食物上。
- 蒸的食物在锅中保温的时间不宜过长。

- (2) 盖上面盖，直到听到“咔嚓”一声，说明面盖已完全闭合。



- 在使用过程中请勿打开面盖或是用毛巾等其他物体盖住蒸汽口，以免引起面盖变形或发生故障。

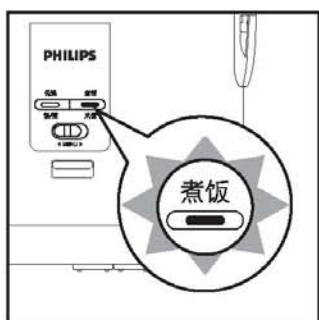
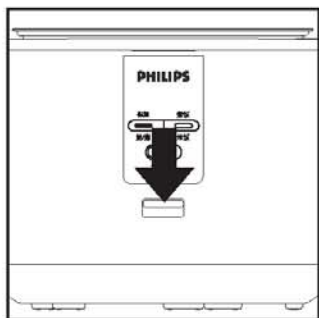
- (3) 通电开机：先将电源线尾部与电饭煲插好后，再将电源线插头插入电源插座，接通电源。



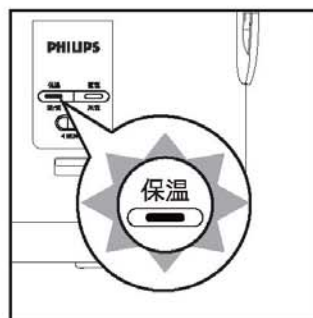
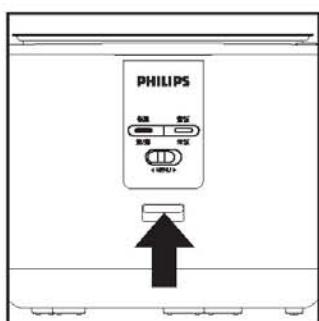
- 在煮饭的准备工作未做好之前，请勿接通电源。

开始蒸食物

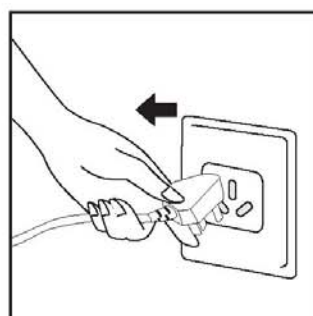
(1) 按下控制键，“煮饭”功能指示灯亮。



(2) 蒸食完成后，需手动挑起控制键，此时“煮饭”功能指示灯灭，“保温”功能指示灯亮，表示已进入保温工作状态。



(3) 无需保温或不使用电饭煲时，请拔下插头。

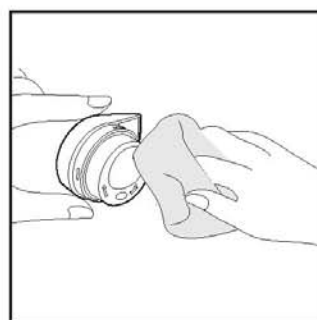
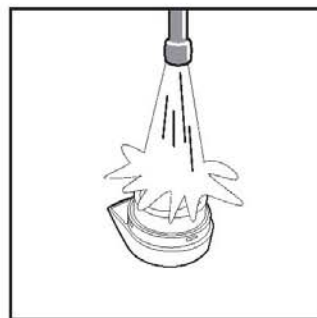


8 保养方法

保养前必须拔掉电源插头，且等发热盘冷却后再清洁保养。不要使用香蕉水、汽油、去污粉、硬质刷等擦拭。

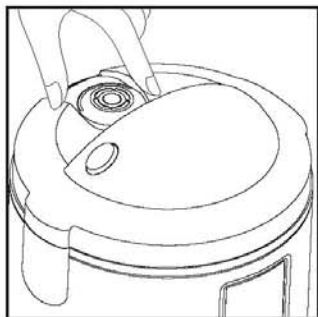


(3) 用清水冲洗，并用拧干的抹布擦净。

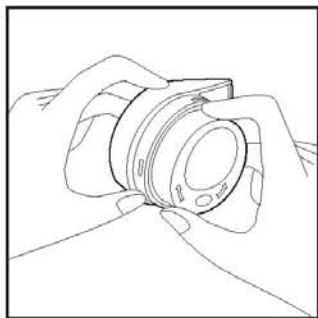


蒸汽阀清洗要领

(1) 从面盖取下蒸汽阀。



(2) 把蒸汽阀盖旋到开盖位置，拆开蒸汽阀。



- 建议每次使用后，请及时清洗蒸汽阀，以免下次使用时，蒸汽阀堵塞或溢出。
- 蒸汽阀内如有异物，请及时清除，以免影响煮饭质量。

面盖（密封部）清洗要领

- (1) 请使用餐具洗涤剂擦拭锅盖表面。



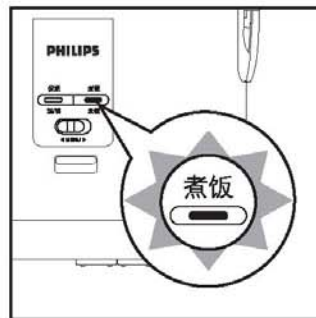
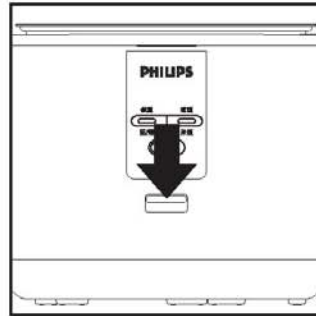
- (2) 锅盖内侧的脏污如不及时洗涤，脏污将粘附到内侧面上，很难洗掉，所以每次使用后要擦拭干净。



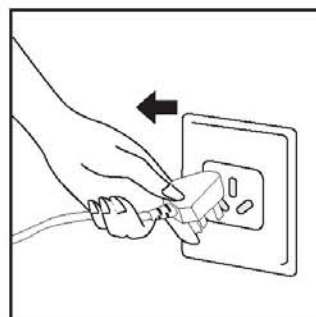
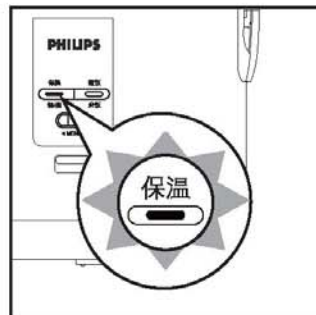
- 请勿拉动密封部橡胶圈。

内锅清洗要领

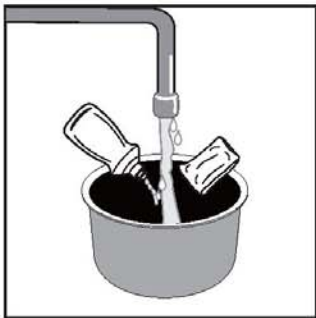
- (1) 将内锅注入适量清水，放入电饭煲中，按下控制键，“煮饭”功能指示灯亮，电饭煲开始工作。



- (2) 待水沸腾后，需手动挑起控制键，此时“保温”功能指示灯亮，可立即拔掉电源插头。



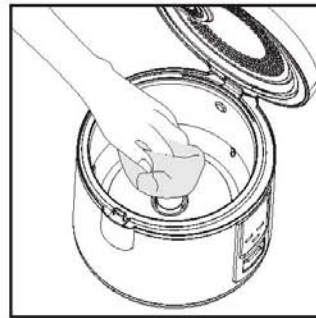
- (3) 待冷却后，将内锅中的水倒掉，然后用餐具洗涤剂 and 海绵轻抹内锅，并用清水冲洗干净后，擦干内锅外围的水分，切勿用钢丝刷等硬物清洗，以免对不粘涂层造成损伤。



- 长期使用后，涂层面可能会变色或出现斑纹现象，但不影响健康。

传感器、发热盘清洗要领

- 锅底传感器、发热盘有粘附物时，为避免电饭煲煮饭时接触不良，影响煮饭质量，请用细砂纸（600号左右）轻拭或干布擦拭。

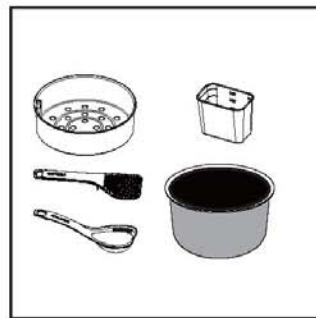


- 用竹签去除缝隙中的米粒和异物。
- 长期使用后，发热盘与保护框表面可能会变色或出现斑纹现象，但不影响健康。

附件清洗要领

请用餐具洗涤剂 and 海绵及水冲洗。

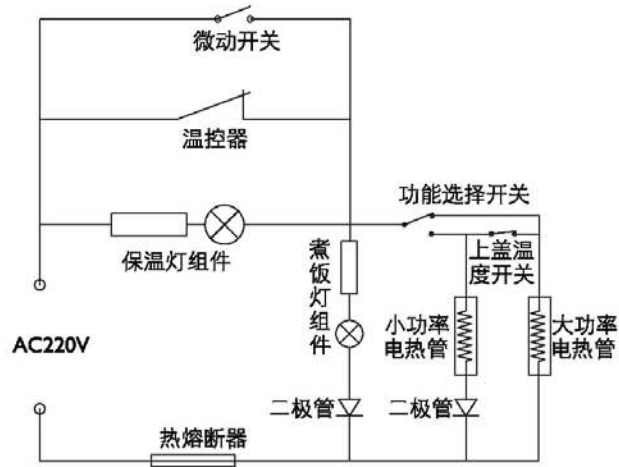
- 蒸笼、饭勺、汤勺、量杯、和内锅



- 用热水或水浸泡后，用海绵块清洗。

9 电路图

HD3022, HD3026, HD3029



10 异常现象分析与解决方法

如果在使用本电饭煲时遇到问题，请在申请服务之前检查以下事项；如果无法解决问题，请与我公司指定的特约维修部联系。

序号	故障现象		产生原因	排除方法
1	指示灯不亮	发热盘不热	电饭煲电路与电源没有接通	检查开关、插头插座保险丝、电源引线是否完好，并将插头插到位
		发热盘发热	1. 指示灯接线松脱 2. 指示灯损坏	送指定的维修部维修
2	指示灯亮	发热盘不热	1. 中间接线松脱 2. 发热管元件烧坏	送指定的维修部维修
3	饭不熟或煮饭时间过长		1. 焖饭时间不够 2. 发热盘变形 3. 内锅变形 4. 内锅偏斜，一边悬空 5. 内锅与发热盘之间有异物	1. 按要求焖饭 2. 轻微变形用细砂纸打磨，严重变形要送维修部更换 3. 送指定维修部更换内锅 4. 把内锅轻轻转动，使之恢复正常 5. 用细砂纸清除干净
4	煮成焦饭或不能自动保温		1. 煮饭按键及杠杆联动机构不灵活 2. 磁钢限温器失灵 3. 保温元件烧坏或接线松脱	送指定的维修部维修
5	煮饭溢出		1. 蒸汽阀安装不良 2. 蒸汽回流阀变形或有异物 3. 上盖温度传感器感温不良	1. 按说明书的安装方法进行安装 2. 按要求清洗或祛除异物 3. 送指定的维修部维修

PHILIPS

产品 : 电饭煲
型号 : HD3022
额定电压 : 220V~
额定频率 : 50Hz
额定输入功率: 500 W
容量 : 3.0L
生产日期 : 请见产品底部
产地 : 中国

珠海经济特区飞利浦家庭电器有限公司
中国珠海市三灶镇琴石工业区
邮政编码: 519040
全国顾客服务热线: 4008 800 008

本产品根据国标GB4706.1 - 2005, GB4706.19 -2008,
GB4343.1 - 2009 及GB17625.1 - 2003 制造

PHILIPS

产品 : 电饭煲
型号 : HD3026
额定电压 : 220V~
额定频率 : 50Hz
额定输入功率: 650 W
容量 : 4.0L
生产日期 : 请见产品底部
产地 : 中国

珠海经济特区飞利浦家庭电器有限公司
中国珠海市三灶镇琴石工业区
邮政编码: 519040
全国顾客服务热线: 4008 800 008

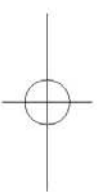
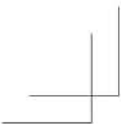
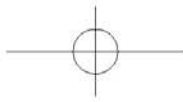
本产品根据国标GB4706.1 - 2005, GB4706.19 -2008,
GB4343.1 - 2009 及GB17625.1 - 2003 制造

PHILIPS

产品 : 电饭煲
型号 : HD3029
额定电压 : 220V~
额定频率 : 50Hz
额定输入功率: 650 W
容量 : 5.0L
生产日期 : 请见产品底部
产地 : 中国

珠海经济特区飞利浦家庭电器有限公司
中国珠海市三灶镇琴石工业区
邮政编码: 519040
全国顾客服务热线: 4008 800 008

本产品根据国标GB4706.1 - 2005, GB4706.19 -2008,
GB4343.1 - 2009 及GB17625.1 - 2003 制造



©2012 皇家飞利浦电子公司
保留所有权利
HD3022_HD3026_HD3029_UM_v1.0

www.philips.com

