



飞利浦 SalonDry
电吹风

1400 瓦

可折叠 双电压

HP4940/00

随时随地获得出众效果

SalonDry Travel

出门不能没有它。SalonDry Travel 体积小巧，放在各种旅行包里不占空间。它采用折叠式设计，使用方便，更具有 1400 瓦吹风动力，出门时绝不能把它落下。

造型效果持久

- 冷风设定可用于柔和吹干

使用轻松

- 可折叠手柄，便于携带
- 附送旅行软袋
- 简便存放挂钩，便于存放电吹风
- 双电压选择，方便全球使用

专业效果

- 窄长的集风嘴产生集中气流
- 三档灵活设定，控制更到位
- 1400 瓦打造靓丽造型

PHILIPS
sense and simplicity*

* 精于心 简于形

电吹风
1400 瓦 可折叠 双电压

产品亮点

冷风设定

冷风设定是一种低档热力设定，用于轻柔吹干您的秀发，最大限度地减小对秀发的损伤。这一功能适合所有发质，尤其适合细软、干燥或受损的头发。

可折叠手柄



这款电吹风的手柄可以折叠，体积小而紧凑，可轻松放入很小的空间内，随时随地陪伴在您的身边。

旅行软袋

这款电吹风具有旅行时使用的旅行软袋。时尚的软袋设计用于容纳电吹风及其它附件，防止出现损坏。

简便存放挂钩



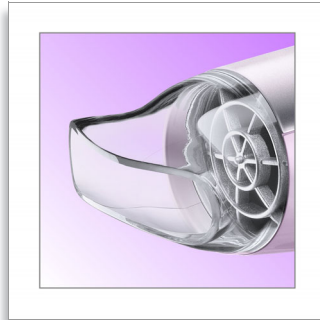
手柄底部配有一个橡胶挂钩，方便用户存放电吹风，在家里或酒店内使用尤其方便。

双电压



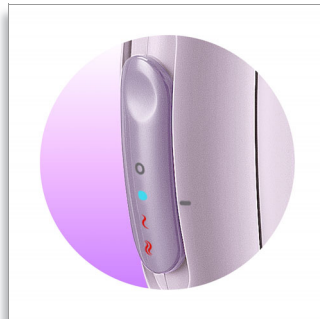
双电压选择，方便全球使用

窄长的集风嘴



集风嘴通过出风口将气流集中吹到头发上的特定位置，精确塑造、修饰您的发型，让秀发散发出动人光彩。

三档灵活设定



轻松调到所需的风速和热力，随时打造完美的发型效果。三档灵活设定可确保实现精确、所需的造型效果。

1400 瓦打造靓丽造型



1400 瓦打造靓丽造型

HP4940/00

规格

技术规格

- 电力：1200-1600/1350-1600 瓦
- 电线长度：1.8 米
- 颜色 / 表面：多种
- 电压：110-127/220-240 伏
- 美发造型器外壳材料：ABS

重量和尺寸

- 小包装盒重量：5270 克
- 净产品重量（含附件）：462 克
- 彩盒尺寸：136 x 86 x 225 毫米
- 彩盒重量（含产品）：585 克
- 小包装盒尺寸：359 x 283 x 245 毫米
- 小包装盒中的彩盒数：8

联保

- 更换：待定

托盘

- 托盘数量：448 件
- 每一层的小包装盒数：8
- 层数：7

物流数据

- EAN F-box: 8844 940 00000
- EAN A-box: 请参阅适用于您国家 / 地区的 pacdoc
- 原产地：请参阅适用于您国家 / 地区的 pacdoc
- 12NC code: PRC



发行日期 2011-09-24

版本：13.0.1

12 NC: 0000 000 00000

© 2011 Koninklijke Philips Electronics N.V.
保留所有权利。

规格如有更改，恕不另行通知。所有商标是
Koninklijke Philips Electronics N.V. 或它们各自所有者的
财产。

www.philips.com