

PHILIPS

电吹风

SalonDry Control

2200 瓦

Europe's
No.1
Hairdryer Brand
2006-2011*

*Based on independent 2011
cumulated volume sales data for
17 European countries

HP8183/00



按照您自己的方式来吹干、造型和定型 SalonDry Control 电吹风

使用 SalonDry Control，轻松掌控吹风效果。从吹干到定型，2200 瓦专业吹风动力、4 倍负离子养护功能和多种风力、热力设置定能为您带来满意闪亮的效果。

靓丽造型

- 专业级 2200 瓦电吹风打造专业级美发效果
- 六档可调风速和温度设定，全面控制吹风效果
- 护发冷风喷出能帮您塑造发型
- 窄长的集风嘴产生集中气流
- 梳形扩散风嘴可增加丰盈效果，打造富有弹性的卷发

减少发质损伤

- 陶瓷元件，令秀发更柔顺
- 高达 4 倍的负离子养护，打造亮泽秀发

易于使用

- 可拆卸进风口，便于清洁
- 简便存放挂钩，便于存放电吹风
- 1.8 米电源线

产品亮点

专业级 2200 瓦



这款 2200 瓦的专业级电吹风气流强大、风力强劲，可让您更快、更轻松地进行吹干并造型。

负离子养护（高达 4 倍以上）



负离子养护强力修护您的秀发。本电吹风比其他电吹风发射出高达 4 倍以上的负离子。最终形成的负离子流可去除更多静电，养护发质，令秀发更柔顺，从而为您打造亮泽、柔顺的秀发。让头发闪亮起来！

六档可调风速和温度设定



轻松调节所需的风速和热力，随时打造完美的发型效果。六种不同的设定可以确保用户全面控制吹风效果，精确打造个性造型。

陶瓷元件



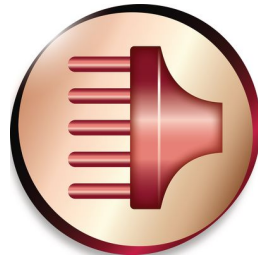
随附的陶瓷元件可以防止过分干发。它可发出红外线热量，温和热力有助于防止过分干发而又不会影响速度和效果。

冷风喷出



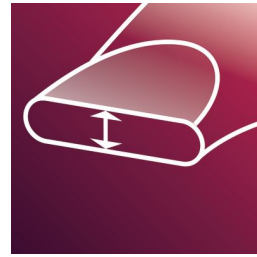
护发冷风是打理发型必不可少的专业功能。使用护发冷风按钮可以喷出强劲的风，在完成基础造型后为秀发定型。

梳形扩散风嘴



梳形扩散风嘴通过气流均匀吹干秀发，令秀发更健康、顺滑、丰盈。有效提拉发根，可以令秀发更蓬松，尤其是吹干头顶和发根时，特别适合打造卷发和有弹性的造型

窄长的集风嘴



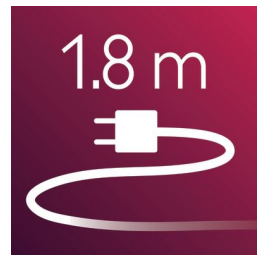
电吹风的集风嘴通过出风口将气流集中吹到头发上的特定位置，精确打造、修饰您的发型，让秀发展现动人光彩。

简便存放挂钩



手柄底部配有一个橡胶挂钩，方便用户存放电吹风，在家里或酒店内使用尤其方便。

1.8 米电源线



1.8 米电源线

规格

技术规格

瓦特: 2200 瓦

电线长度: 1.8 米

瓦特 (台湾): 1500 瓦

功能

功能

负离子养护

挂环

服务

2 年保修

