

飞利浦
电吹风

SalonShine Care 电吹风



HP8201



专业造型，专业护理

SalonShine Care 电吹风

以呵护的方式为您塑造满意发型。SalonDry Pro 可提供 1600 瓦的专业吹干动力。

靓丽造型

- 专为亚洲人设计
- 1600 瓦轻柔吹干
- 六档可调风速和温度设定，全面控制吹风效果
- 冷风喷出钮可令秀发富有光泽，同时让秀发定型
- 窄长的集风嘴产生集中气流
- 梳形扩散风嘴可增加丰盈效果，打造富有弹性的卷发

减少发质损伤

- EHD+ 热量均衡分布技术，让您的秀发倍受呵护、发色更亮泽
- 57°C 恒温护发

轻松使用

- 可折叠手柄，便于携带
- 外形小巧，便于操作
- 简便存放挂钩，便于存放电吹风
- 1.8 米电源线可体现最大的灵活性

PHILIPS
sense and simplicity*

* 精于心 简于形

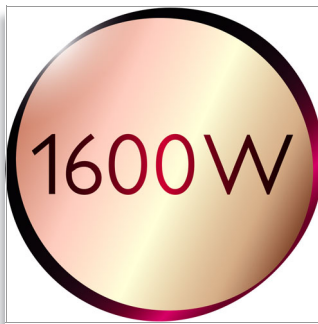
产品亮点

专为亚洲人设计



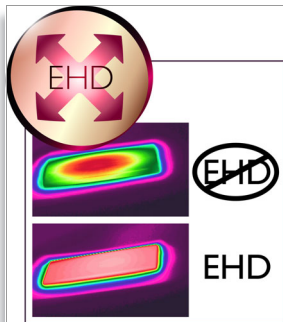
专为亚洲人设计

1600 瓦轻柔吹干



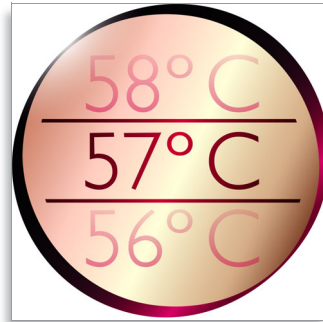
这款 1600 瓦的电吹风可产生至佳的气流和轻柔的吹干动力，让您每天拥有靓丽发型。

EHD+ 热量均衡分布技术



利用先进的飞利浦 EHD+ 热量均衡分布技术，即使在高温情况下，您的电吹风也可以非常均匀地分布热量，防止热点损伤秀发，从而可多加一层保护，让您的秀发更健康、更亮泽。

57°C 恒温护发



作为内置的护发功能，恒温护发可一直保持 57°C 的护发温度，让您在快速吹干秀发的同时避免过干，从而保持头发的天然水分，令秀发更柔亮、更健康。

六档可调风速和温度设定



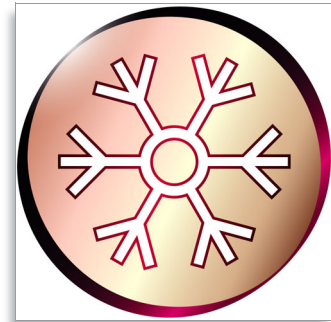
轻松调节所需的风速和热力，随时打造完美的发型效果。六种不同的设定可以确保用户全面控制吹风效果，精确打造个性造型。

可折叠手柄



这款电吹风的手柄可以折叠，体积小而紧凑，可轻松放入很小的空间内，随时随地陪伴在您的身边。

冷风喷出钮



冷风喷出钮可令秀发富有光泽，同时让秀发定型

外形小巧



本电吹风采用人体工程学设计，外形小巧，设计时尚。它体积小、易携带，几乎可以随意存放。

简便存放挂钩



手柄底部配有一个橡胶挂钩，方便用户存放电吹风，在家里或酒店内使用尤其方便。



规格

技术规格

- 额定功率：1600 瓦
- 电线长度：1.8 米

功能

- 护发冷风喷出钮

- 双电压
- 可折叠手柄
- 挂环

服务

- 2 年保修



发行日期 2012-04-20

版本：9.0.1

© 2012 Koninklijke Philips Electronics N.V.
保留所有权利。

规格如有更改，恕不另行通知。所有商标是
Koninklijke Philips Electronics N.V. 或它们各自所有者
的财产。

www.philips.com

**EHD+ - 热量均衡分布技术