



飞利浦  
电吹风

SalonShine Care 电吹风



HP8202



# 负离子养护令秀发柔顺亮泽

SalonShine Care ION 负离子电吹风

以呵护的方式为您塑造满意发型。SalonDry Pro 可提供 1600 瓦的专业吹干动力。

## 靓丽造型

- 专为亚洲人设计
- 1600 瓦轻柔吹干
- 六档可调风速和温度设定，全面控制吹风效果
- 负离子养护令秀发亮泽、柔顺
- 冷风喷出钮可令秀发富有光泽，同时让秀发定型
- 集风嘴可实现准确定型

## 减少发质损伤

- EHD+ 热量均衡分布技术，让您的秀发倍受呵护、发色更亮泽
- 57°C 恒温护发

## 轻松使用

- 可折叠手柄，便于携带
- 外形小巧，便于操作
- 简便存放挂钩，便于存放电吹风
- 1.8 米电源线可体现最大的灵活性

**PHILIPS**  
sense and simplicity\*

\* 精于心 简于形

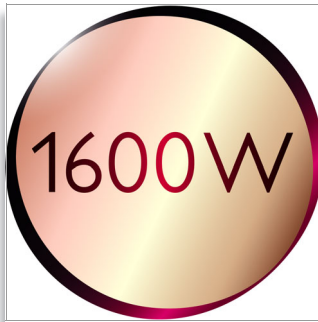
## 产品亮点

### 专为亚洲人设计



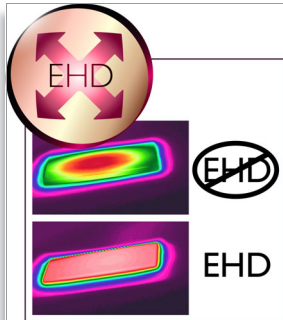
专为亚洲人设计

### 1600 瓦轻柔吹干



这款 1600 瓦的电吹风可产生至佳的气流和轻柔的吹干动力，让您每天拥有靓丽发型。

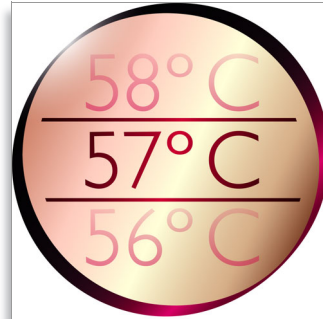
### EHD+ 热量均衡分布技术



利用先进的飞利浦 EHD+ 热量均衡分布技术，即使在高温情况下，您的电吹风也可以非常均匀地分布热量，防止热点损伤秀

发，从而可多加一层保护，让您的秀发更健康、更亮泽。

### 57°C 恒温护发



作为内置的护发功能，恒温护发可一直保持 57°C 的护发温度，让您在快速吹干秀发的同时避免过干，从而保持头发的天然水分，令秀发更柔亮、更健康。

### 六档可调风速和温度设定



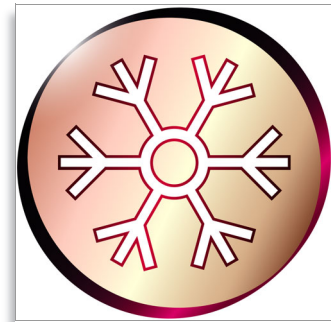
轻松调节所需的风速和热力，随时打造完美的发型效果。六种不同的设定可以确保用户全面控制吹风效果，精确打造个性造型。

### 负离子养护



负离子养护令秀发亮泽、柔顺

### 冷风喷出钮

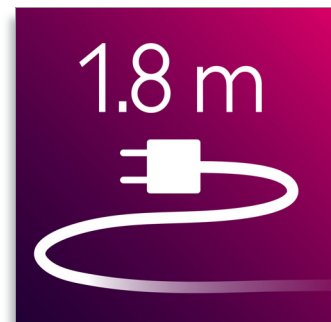


冷风喷出钮可令秀发富有光泽，同时让秀发定型

### 集风嘴

集风嘴可实现准确定型

### 1.8 米电源线



1.8 米电源线可体现最大的灵活性



# 规格

## 技术规格

- 额定功率：1600 瓦
- 电线长度：1.8 米

## 功能

- 护发冷风喷出钮

- 双电压
- 可折叠手柄
- 挂环

## 服务

- 2 年保修



发行日期 2012-04-20

版本：9.1.1

© 2012 Koninklijke Philips Electronics N.V.  
保留所有权利。

规格如有更改，恕不另行通知。所有商标是  
Koninklijke Philips Electronics N.V. 或它们各自所有者  
的财产。

[www.philips.com](http://www.philips.com)

\*\*EHD+ - 热量均衡分布技术