



飞利浦 Shine & Protect
电吹风

1600 瓦



HP8211/00

加倍亮泽，极致保护 *

以呵护的方式为您塑造满意发型。亮泽和保护电吹风可提供 1600 瓦的专业吹干动力

靓丽造型

- 1600 瓦轻柔吹干
- 莹亮负离子
- 梳形扩散风嘴可增加丰盈效果，打造富有弹性的卷发

减少发质损伤

- 使用热量均匀分布 (EHD) 技术减少过热现象
- 恒温护发温度设定

易于使用

- 三档灵活设定，控制更到位

PHILIPS

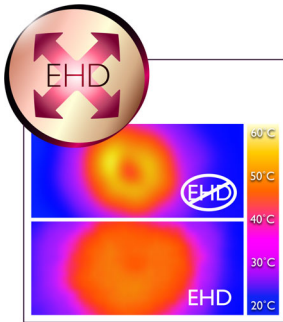
产品亮点

莹亮负离子养护



负离子养护可有效消除静电，令秀发健康亮泽、顺滑无比。

先进的 EHD 技术



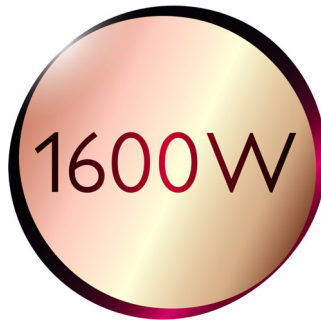
利用先进的飞利浦 EHD 技术，即使在高温情况下，您的电吹风也可以使用设计独特的出风口来确保始终均匀地分布热量，防止局部过热损伤秀发。这可为头发提供最佳保护，防止秀发过热，从而让您的秀发更健康、更亮泽。

恒温护发温度



恒温护发温度可提供最佳的干燥温度和额外保护，防止头发过热。使用相同的强力气流，您可在获得最佳效果的同时得到呵护。

1600 瓦轻柔吹干



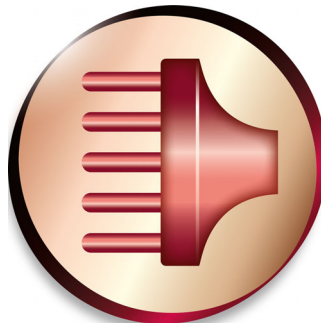
这款 1600 瓦的电吹风可产生至佳的气流和轻柔的吹干动力，让您每天拥有靓丽发型。

三档灵活设定



轻松调到所需的风速和热力，随时打造完美的发型效果。三档灵活设定可确保实现精确、理想的造型效果。

梳形扩散风嘴



梳形扩散风嘴通过气流均匀吹干秀发，令秀发更健康、顺滑、丰盈。有效提拉发根，可以令秀发更蓬松，尤其是吹干头顶和发根时，特别适合打造卷发和有弹性的造型。

规格

功能

- 挂环
- 设置：3 档热力 / 风速设定

技术规格

- 电线长度：1.6 米
- 电压：220 伏
- 瓦特：1600 瓦

服务

- 2 年保修

设计

- 颜色：绿色

附件

- 附件：集风嘴，梳形扩散风嘴



发行日期 2016-09-08

版本：10.0.1

EAN: 06 94726 54060 76

© 2016 Koninklijke Philips N.V.
保留所有权利。

规格如有更改，恕不另行通知。所有商标是
Koninklijke Philips N.V. 或它们各自所有者的财产。

www.philips.com

*与飞利浦原有型号 HP8200 相比。