

# PHILIPS

## 电吹风

Shine & Protect

钛金属系列

梳形扩散风嘴



HP8219/00



## 钛金属系列：美丽亮泽，细致呵护

别具一格的钛金属亮泽和保护系列采用钛金属负离子护发、恒温护发和 EHD™ 技术给您带来快速干发效果，同时防止头发过热。



### 靓丽造型

- 梳形扩散风嘴可增加丰盈效果，打造富有弹性的卷发
- 1600 瓦轻柔吹干
- 钛金属负离子护发设计

### 减少发质损伤

- 55°C 恒温护发
- 使用热量均匀分布 (EHD) 技术减少过热现象

### 易于使用

- 六档可调风速和温度设定



asimpleswitch.com

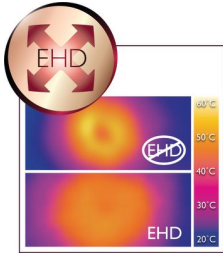
## 产品亮点

### 钛金属负离子护发设计



全新钛金属负离子护发设计瞬间释放莹亮负离子，可有效消除静电。打造出顺滑、健康亮泽的秀发。负离子发生器的钛合金涂层可确保出色的抗腐蚀能力，打造出靓丽发型。珍爱秀发，让秀发闪亮起来！

### 先进的 EHD 技术



利用先进的飞利浦 EHD 技术，即使在高温情况下，您的电吹风也可以使用特别设计的出风口来确保始终均匀地分布热量，防止局部过热损伤秀发。这可为头发提供过热保护，防止秀发过热，从而让您的秀发健康、亮泽。

### 55°C 恒温护发



作为内置的护发功能，恒温护发可一直保持 55°C 的护发温度，让您在快速吹干秀发的同时避免过干，从而保持头发的天然水分，令秀发柔亮、健康。

### 1600 瓦轻柔吹干



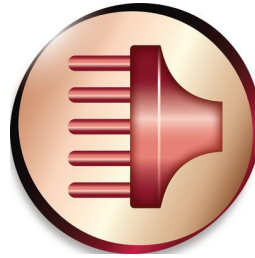
这款 1600 瓦的电吹风可产生气流和轻柔的吹干动力，让您每天拥有靓丽发型。

### 六档可调风速和温度设定



轻松调节所需的风速和热力，随时打造多变的发型效果。

### 梳形扩散风嘴



梳形扩散风嘴通过气流均匀吹干秀发，令秀发健康、顺滑、丰盈。有效提拉发根，可以令秀发蓬松，尤其是吹干头顶和发根时，特别适合打造卷发和有弹性的造型

## 规格

### 技术规格

瓦特: 1600 瓦  
电线长度: 1.6 米  
电压: 220 伏

### 功能

设置: 6 档热力/风速设置  
挂环

### 服务

2 年保修

### 附件

附件: 集风嘴, 梳形扩散风嘴

### 设计

颜色: 尊贵香槟金



[asimpleswitch.com](http://asimpleswitch.com)

### 飞利浦绿色标志

飞利浦绿色产品可以降低成本、节省能源和减少二氧化碳排放。如何做到？它们在一个或多个飞利浦绿色焦点领域 - 能效、包装、有害物质、重量、回收和处理，还有使用寿命可靠性做出了显著的环保改善。