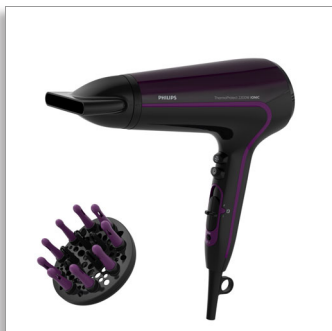




Philips DryCare Advanced
Sèche-cheveux

ThermoProtect Ionique

2 200 W
Fonction ionique
Diffuseur massant



HP8233/00

Séchage rapide même à basse température avec ThermoProtect

Avec diffuseur massant et concentrateur 11 mm.

Protégez vos cheveux tout en bénéficiant d'un séchage rapide. Faites votre choix parmi les différentes vitesses et températures de ce sèche-cheveux. Utilisez la fonction ThermoProtect pour un séchage ultra-rapide à une température douce et constante, et bénéficiez du soin ionique et de la fonction Turbo.

Des résultats impeccables

- Puissance professionnelle de 2 200 W pour des résultats impeccables
- Concentrateur ultra-fin de 11 mm pour des résultats précis
- Maximise le volume et les boucles tout en massant doucement le cuir chevelu
- Touche turbo pour un séchage ultra-rapide
- 6 combinaisons vitesse/température pour un contrôle total de votre coiffure
- Touche air froid pour fixer la coiffure

Cheveux préservés

- Réglage de la température ThermoProtect
- Fonction ionique pour des cheveux brillants et sans frisottis
- Plus de soin avec les éléments céramiques générant une chaleur infrarouge

Facile à utiliser

- Design élégant et féminin exprimant performances et qualité
- Cordon d'alimentation 1,8 m
- Anneau de suspension pratique pour le rangement



asimpleswitch.com

PHILIPS

Points forts

Design de qualité



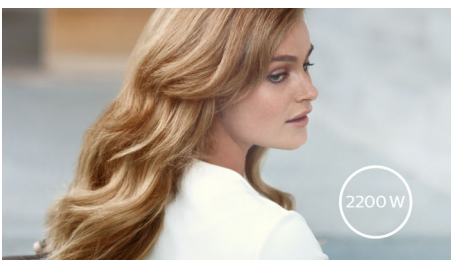
Le design de ce sèche-cheveux est moderne et sophistiqué. Ses lignes fluides, douces et allongées apportent une touche subtile et féminine, tandis que ses finitions impeccables et ses matériaux de qualité supérieure annoncent l'excellence du produit.

Fonction ThermoProtect



La fonction ThermoProtect garantit une température de séchage idéale et protège vos cheveux contre la surchauffe. Le flux d'air ne perd pas en puissance, les résultats sont exceptionnels, le soin en plus.

Puissance professionnelle de 2 200 W



Ce sèche-cheveux professionnel de 2 200 W produit un puissant flux d'air. Alliant puissance

et vitesse, il facilite et accélère le séchage ainsi que le coiffage.

Fonction ionique



Prenez soin de vos cheveux grâce à la fonction ionique. Les ions négatifs éliminent l'électricité statique, renforcent vos cheveux et lissent les cuticules afin d'intensifier leur brillance. Résultat : des cheveux lisses, brillants et sans frisottis.

Réglages de vitesse et de température



La vitesse et la chaleur souhaitées se règlent facilement afin de créer le style qui vous convient. Les six réglages différents vous donnent une maîtrise parfaite, pour un séchage sur mesure.

Concentrateur ultra-fin de 11 mm



Le concentrateur ultra-fin canalise le flux d'air à travers un embout de 11 mm, pour un coiffage précis de vos cheveux. Idéal pour les retouches ou pour fixer votre coiffure.

Touche turbo



La touche turbo augmente le flux d'air, pour sécher vos cheveux encore plus rapidement.



Logo « Produit Vert » Philips

Les produits verts de Philips permettent de réduire les coûts, la consommation d'énergie et les émissions de CO₂. Comment ? En rendant possible une amélioration environnementale significative dans un ou plusieurs de nos champs d'actions écologiques clés (efficacité énergétique, conditionnement, substances dangereuses, poids, recyclage, recyclabilité et durabilité).

Caractéristiques

Spécificités techniques

- Tension: 220-240 volt
- Fréquence: 50-60 Hz
- Puissance consommée: 2 200 W
- Alimentation: 2 200 W
- Couleur/ finition: Noir brillant et dégradé violet
- Matériau du boîtier: PC
- Moteur: Moteur DC
- Longueur du cordon: 1,8 m

Caractéristiques

- Manche pliable: Non
- Touche air froid
- Bi-voltage: Non
- Trousse de voyage: Non
- Revêtement en céramique: Résistance en céramique
- Fonction ionique
- Anneau de suspension

- Diffuseur: Diffuseur de volume massant
- Embout/concentrateur: Concentrateur ultra-fin de 11 mm
- Nombre d'accessoires: 2
- Touche turbo

Entretien

- Deux ans de garantie

Poids et dimensions

- Dimensions de l'unité d'emballage: Longueur : 63 cm, Largeur : 35 cm, Hauteur = 25 cm
- Poids de l'unité d'emballage: 6,3 kg
- Dimensions de l'unité de vente: Profondeur : 11 cm, Hauteur : 23 cm, Largeur : 31 cm
- Poids de l'unité de vente: 1 kg
- Taille du produit: Largeur : 22 cm, Hauteur = 31 cm, Longueur = 10 cm
- Poids du produit (sans l'emballage): 0,6 kg



Date de publication
2017-12-26

Version: 11.0.1

EAN: 08 71010 36020 33

© 2017 Koninklijke Philips N.V.
Tous droits réservés.

Les caractéristiques sont sujettes à modification sans préavis. Les marques commerciales sont la propriété de Koninklijke Philips N.V. ou de leurs détenteurs respectifs.

www.philips.com