

# PHILIPS

## 电吹风

ThermoProtect Ionic

2200 瓦



HP8235/00



## 恒温护发，以较低温度快速干发

随附梳形扩散风嘴和 14 毫米造型集风嘴。

在保护您秀发的同时，给您带来快速干发效果。多种速度和温度设定，带给您理想的干发效果。功能中包括恒温护发，以恒定护发温度、离子养护和涡轮增压实现快速干发。

### 靓丽造型

- 专业级 2200 瓦电吹风打造专业级美发效果
- 纤巧美发造型集风嘴，带给您多变的造型效果
- 增加风量，实现厚度、卷发和弹性发型效果
- 六档可调风速和温度设定，全面控制吹风效果
- 护发冷风喷出能帮您塑造发型
- 纤巧美发造型集风嘴，带给您完美的造型效果

### 减少发质损伤

- 高达 4 倍的负离子养护，打造亮泽秀发
- 恒温护发温度设定

### 易于使用

- 可拆卸空气过滤网令清洁快速而方便
- 1.8 米电源线
- 简便存放挂钩，便于存放电吹风



[asimpleswitch.com](http://asimpleswitch.com)

# 产品亮点

## 恒温护发温度



恒温护发温度可提供恒定的干发温度和额外保护，防止头发过热。使用相同的强力气流，您可在获得快速吹干效果的同时得到呵护。

## 专业级 2200 瓦



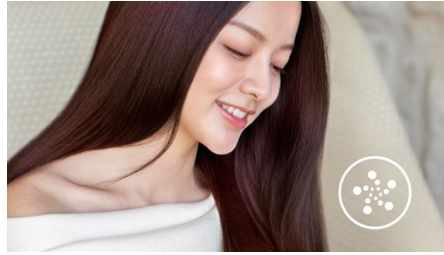
这款 2200 瓦的专业级电吹风气流强大、风力强劲，可让您快速、轻松地进行吹干并造型。

## 风速和温度设定



轻松调节所需的风速和热力，随时打造完美的发型效果。六种不同的设定可以确保用户全面控制吹风效果，精确打造个性造型。

## 负离子养护（高达 4 倍以上）



负离子养护强力修护您的秀发。本电吹风比其他电吹风发射出高达 4 倍以上的负离子。最终形成的负离子流可去除更多静电，养护发质，令秀发更柔顺，从而为您打造亮泽、柔顺的秀发。让头发闪亮起来！

## 冷风喷出



护发冷风是打理发型必不可少的专业功能。使用护发冷风按钮可以喷出强劲的冷风，在完成基础造型后为秀发定型。

## 纤巧美发造型集风嘴



纤巧美发造型集风嘴可实现准确造型，为您打造精细、闪亮的造型。

## 1.8 米电源线



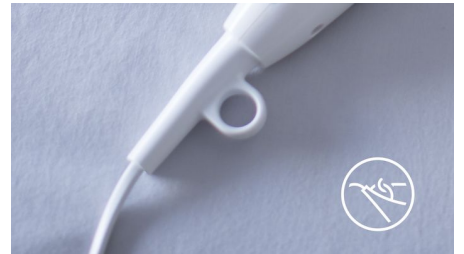
得益于 1.8 米长电源线，使用方便。

## 非对称梳形扩散风嘴



梳形扩散风嘴采用特别的不对称设计，贴合头部轮廓，让使用变得轻松、直观。扩散风嘴将气流分布在头发上，让头发健康地吹干，增加丰盈感，让头发更柔顺。要达到本产品最佳使用效果，请将扩散风嘴更靠近头顶和发根，并用其带纤细纹理的尖端打造丰盈卷发、增加丰盈感并为卷发造型。

## 简便存放挂钩



手柄底部配有一个橡胶挂钩，方便用户存放电吹风，在家里或酒店内使用尤其方便。



[asimpleswitch.com](http://asimpleswitch.com)

## 飞利浦绿色标志

飞利浦绿色产品可以降低成本、节省能源和减少二氧化碳排放。如何做到？它们在一个或多个飞利浦绿色焦点领域 – 能效、包装、有害物质、重量、回收和处理，还有使用寿命可靠性做出了显著的环保改善。

# 规格

## 技术规格

电压: 220 伏  
频率: 50 赫兹  
功率: 2200 瓦  
颜色/表面: 高光白  
外壳材料: ABS  
马达: 直流马达  
电线长度: 1.8 米

## 功能

可折叠手柄: 否  
功能  
双电压: 否  
旅行盒: 否  
陶瓷涂层: 否  
负离子养护  
挂环  
扩散风嘴: 非对称梳形扩散风嘴  
风嘴/集风嘴: 纤巧的 14 毫米造型集风嘴  
附件数量: 2

## 服务

2 年保修

## 重量和尺寸

小包装盒尺寸: 长 = 63 厘米, 宽 = 35 厘米, 高 = 25 厘米  
小包装盒重量: 6.2 千克  
彩盒尺寸: 深 = 11 厘米, 高 = 23 厘米, 宽 = 31 厘米  
彩盒重量: 0.9 千克  
产品尺寸: 宽 = 22 厘米, 高 = 31 厘米, 长 = 10 厘米  
产品重量 (不含包装): 0.6 千克

