

PHILIPS

直发器

SalonStraight

陶瓷

HP8300/00



打造专业美发效果，既简单又方便

Simply SalonStraight 精巧系列直发器

按您自己的方式拉直头发。方便高效的 Simply SalonStraight 精巧系列直发器具有陶瓷涂层直发夹板，可在 180°C 专业造型高温下拉直头发。

靓丽造型

- 陶瓷夹板，移动更顺滑，打造闪亮秀发
- 180°C 造型温度带来靓丽造型

操作简易

- 快速加热，60 秒内即可使用
- 简易锁扣装置，存储更方便
- 简便存放挂钩，便于存放电吹风
- 绕线装置，防止电源线缠结
- 1.8 米电源线
- 外形小巧，便于操作
- 通用电压

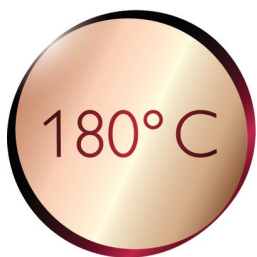
产品亮点

陶瓷夹板



陶瓷具有超顺滑、耐用的天然特性，是制作直发夹板的理想材料之一。陶瓷夹板可轻松滑过您的秀发，令秀发变得更顺滑、更亮泽。

180°C 造型温度



此高温让您随心所欲地变换发型，轻松拥有专业水准的靓丽秀发。

即时加热



直发器可迅速加热，60 秒内即可使用

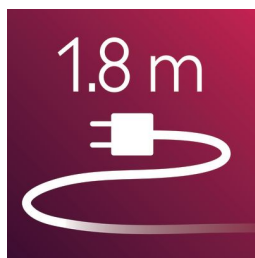
简易锁扣

简易锁扣装置，存储更方便

绕线装置

简便实用的绕线技术可将线缆卷绕起来，防止电源线缠结。

1.8 米电源线



1.8 米电源线

小巧身形



本电吹风采用人体工程学设计，外形小巧，设计时尚。它体积小、易携带，几乎可以随意存放。

规格

技术规格

电压: 110-240 伏

电线长度: 1.8 米

加热时间: 60 秒

最高温度: 180 °C

发质类型

头发长度: 中等, 较短, 长发

美发效果: 直发

头发厚度: 较薄, 较厚, 中等

功能

绕线装置

服务

2 年全球保修

