

# PHILIPS

## 直发器

Essential Care

迷你



HP8301/70



## 迷你尺寸，高效性能

### 随时随地即刻造型

直发器，随时随地亮泽秀发！全新 Compact Mini 直发器比标准直发器小 30%，可装到您的手袋，帮助您随时随地打造理想造型。

#### 靓丽造型

- 200°C 专业造型温度带来专业水准的造型效果

#### 防止秀发过热损伤

- 陶瓷涂层，使秀发顺滑

#### 操作简易

- 简便存放挂钩，便于存放电吹风
- 用锁扣闭合手柄，存放方便、安全
- 1.8 米电源线
- 快速加热，60 秒内即可使用
- 通用电压
- 2 年全球保修
- 19 厘米直发器
- 出行时的解决方案



asimpleswitch.com

# 产品亮点

## 200°C 专业温度



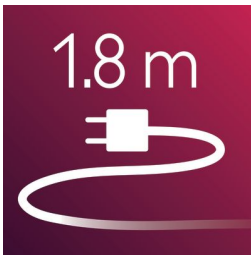
此高温让您随心所欲地变换发型，轻松拥有专业水准的靓丽秀发。

## 陶瓷涂层



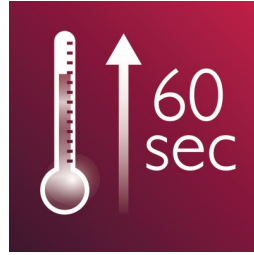
顺滑的陶瓷涂层在造型期间有效呵护您的秀发，以防受损。

## 1.8 米电源线



1.8 米电源线

## 加热迅速



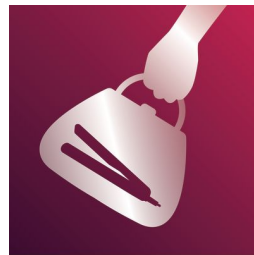
直发器可迅速加热，60 秒内即可使用

## 迷你尺寸



比标准直发器小 30%，仅有 19 厘米长，更轻便、更小巧\*，便于随时随地随身携带。\*与 HP8319 相比

## 多位置使用



精巧轻便的直发器易于携带，适合在会议前、外出前或旅行时快速打理造型。

# 规格

## 技术规格

电压: 110-240 伏

加热时间: 60 秒

电线长度: 1.8 米

颜色/表面: 黑色和金色

最高温度: 200 °C

直发器尺寸: 19 厘米

迷你夹板: 22x70 毫米

电压: 全球 伏

## 功能

温度: 200 °C

绕线装置: 否

陶瓷涂层

旅行软袋: 否

简便锁扣

夹板材料: 陶瓷

存放挂钩

## 服务

2 年全球保修



[asimpleswitch.com](http://asimpleswitch.com)

## 飞利浦绿色标志

飞利浦绿色产品可以降低成本、节省能源和减少二氧化碳排放。如何做到？它们在一个或多个飞利浦绿色焦点领域 - 能效、包装、有害物质、重量、回收和处理，还有使用寿命可靠性做出了显著的环保改善。