

Register your product and get support at **www.philips.com/welcome**

**Usage**

Ensure that you select a temperature setting that is suitable for your hair. Please refer to the Hair Type table at the end of the chapter. Always select a lower setting when you use the appliance for the first time.

**Tip**

- It is suggested to keep the heating plates locked before use.
- Connect the plug to a power supply socket.
- Press and hold the **O** button (**9**) until the display screen lights up.
- The default temperature setting 160°C is displayed (**9**).
- Press the **Heat** buttons (**9**) to select your desired temperature setting. Refer to the Hair Type table at the end of the chapter.
- When the heating plates are heating up, the temperature digits will blink.
- When the heating plates have reached the selected temperature, the temperature digits stop blinking.

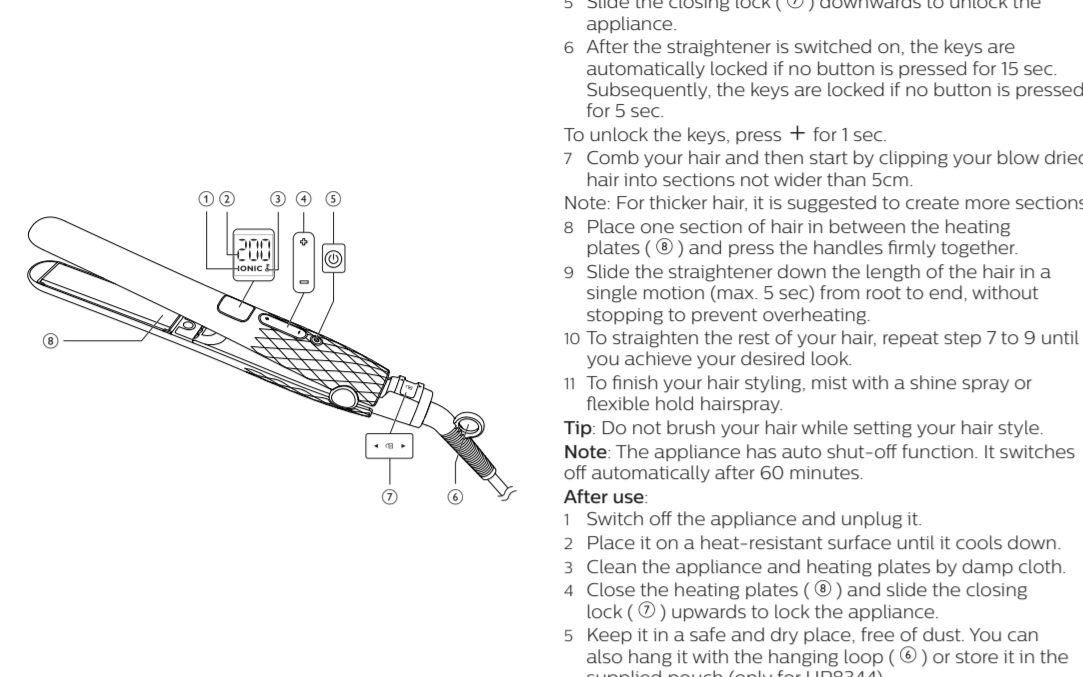
**ThermoGuard**

ThermoGuard prevents you from unintentional heat exposure above 200°C. When you increase the temperature above 200°C, the temperature will increase only for 5 sec by each step.

The fail function is activated when the appliance is switched on, which provides additional safety and reduces frizz.

- The ion indicator (**9**) is displayed.
- You may smoothen special and/or hair a styling nozzle is used and the styling nozzle is not caused by the ion generator.
- Slide the closing lock (**9**) downwards to unlock the appliance.
- After the styling iron is switched on, the keys are automatically locked if no button is pressed for 10 sec. Subsequently, the keys are locked if no buttons is pressed for 5 sec.
- To unlock the keys, press **+** for 1 sec.
- Comb your hair and then start with clipping your blow drier air into sections without the hot styling.
- Note: For flicker hair, it is suggested to create more sections. Place one section of hair in between the heating plates (**9**) and press the handles firmly together.
- Slide the straightener down the length of the hair in a single motion (max. 5 sec) from top to end, without stopping to prevent over-heating.
- To straighten the rest of your hair, repeat step 7 to 9 until you achieve your desired look.
- To finish your styling, mist with a shine spray or styling product.
- Tip**
- Do not brush your hair while setting your hair style. Note: The appliance has auto shut-off function. It switches automatically after 60 minutes if not used.

## PHILIPS



Specifications are subject to change without notice © 2015 Koninklijke Philips N.V. All rights reserved.

3140 035 31075

English	
<p>Consignations on your purchase, and welcome to Philips! To fully benefit from the support that Philips offers, register your product at <a href="http://www.philips.com/welcome">www.philips.com/welcome</a></p>	

### 1 Important

Read this user manual carefully before you use the appliance and keep it for future reference.

**WARNING: Do not use this appliance near water.** When the appliance is used in a bathroom, unplug it after use since the possibility of water present is a risk, even when the appliance is switched off. **WARNING: Do not use this appliance near bathtubs, showers, basins or other vessels containing water.** Always unplug the appliance after use. If the mains cord is damaged, you must have it replaced by Philips, a service centre authorised by Philips or similarly qualified persons in order to avoid a hazard. This appliance can be used by children aged from 8 years and above and persons with reduced physical, sensory or mental capabilities or lack of experience and knowledge if they have been given supervision or instruction concerning use of the appliance in a safe way and understand the hazards involved. Children should be supervised not play with the appliance. Cleaning and user maintenance shall not be made by children without supervision.

Always unplug the appliance after use. If the mains cord is damaged, you must have it replaced by Philips, a service centre authorised by Philips or similarly qualified persons in order to avoid a hazard. This appliance can be used by children aged from 8 years and above and persons with reduced physical, sensory or mental capabilities or lack of experience and knowledge if they have been given supervision or instruction concerning use of the appliance in a safe way and understand the hazards involved. Children should be supervised not play with the appliance. Cleaning and user maintenance shall not be made by children without supervision.

Never use any accessories or parts from other manufacturers or that Philips does not specifically recommend. If you use such accessories or parts, your guarantee becomes invalid.

Do not wind the mains cord around the appliance. Wait until the appliance has cooled down before you store it. Pay full attention when using the appliance since it could be extremely hot. Only hold the handle as other parts are hot and avoid contact with the skin. Always place the appliance with the stand on a heat-resistant, stable flat surface. The hot heating plates should never touch the surface or other flammable material. Avoid the mains cord from coming into contact with the hot parts of the appliance. Keep the appliance away from flammable objects and material when it is switched on. Never cover the appliance with anything (e.g. a towel or clothing) when it is hot. Only use the appliance on dry hair. Do not operate the appliance with wet hands. Keep the heating plates clean and free of dust and styling products such as mousse, spray and gel. Never use the appliance in combination with styling products.

The heating plates have coating on it. This coating might slowly wear away over time. However, this does not affect the performance of the appliance. If the appliance is used on color-treated hair, the heating plates may be stained. Always return the appliance to a service centre authorized by Philips for examination or repair. Repair by unqualified people could result in an extremely hazardous situation for the user. Do not insert metal objects into electrical shock.

Never use any accessories or parts from other manufacturers or that Philips does not specifically recommend. If you use such accessories or parts, your guarantee becomes invalid. Do not wind the mains cord around the appliance. Wait until the appliance has cooled down before you store it. Pay full attention when using the appliance since it could be extremely hot. Only hold the handle as other parts are hot and avoid contact with the skin. Always place the appliance with the stand on a heat-resistant, stable flat surface. The hot heating plates should never touch the surface or other flammable material. Avoid the mains cord from coming into contact with the hot parts of the appliance. Keep the appliance away from flammable objects and material when it is switched on. Never cover the appliance with anything (e.g. a towel or clothing) when it is hot. Only use the appliance on dry hair. Do not operate the appliance with wet hands. Keep the heating plates clean and free of dust and styling products such as mousse, spray and gel. Never use the appliance in combination with styling products.

The heating plates have coating on it. This coating might slowly wear away over time. However, this does not affect the performance of the appliance. If the appliance is used on color-treated hair, the heating plates may be stained. Always return the appliance to a service centre authorized by Philips for examination or repair. Repair by unqualified people could result in an extremely hazardous situation for the user. Do not insert metal objects into electrical shock.

Never use any accessories or parts from other manufacturers or that Philips does not specifically recommend. If you use such accessories or parts, your guarantee becomes invalid. Do not wind the mains cord around the appliance. Wait until the appliance has cooled down before you store it. Pay full attention when using the appliance since it could be extremely hot. Only hold the handle as other parts are hot and avoid contact with the skin. Always place the appliance with the stand on a heat-resistant, stable flat surface. The hot heating plates should never touch the surface or other flammable material. Avoid the mains cord from coming into contact with the hot parts of the appliance. Keep the appliance away from flammable objects and material when it is switched on. Never cover the appliance with anything (e.g. a towel or clothing) when it is hot. Only use the appliance on dry hair. Do not operate the appliance with wet hands. Keep the heating plates clean and free of dust and styling products such as mousse, spray and gel. Never use the appliance in combination with styling products.

The heating plates have coating on it. This coating might slowly wear away over time. However, this does not affect the performance of the appliance. If the appliance is used on color-treated hair, the heating plates may be stained. Always return the appliance to a service centre authorized by Philips for examination or repair. Repair by unqualified people could result in an extremely hazardous situation for the user. Do not insert metal objects into electrical shock.

Never use any accessories or parts from other manufacturers or that Philips does not specifically recommend. If you use such accessories or parts, your guarantee becomes invalid. Do not wind the mains cord around the appliance. Wait until the appliance has cooled down before you store it. Pay full attention when using the appliance since it could be extremely hot. Only hold the handle as other parts are hot and avoid contact with the skin. Always place the appliance with the stand on a heat-resistant, stable flat surface. The hot heating plates should never touch the surface or other flammable material. Avoid the mains cord from coming into contact with the hot parts of the appliance. Keep the appliance away from flammable objects and material when it is switched on. Never cover the appliance with anything (e.g. a towel or clothing) when it is hot. Only use the appliance on dry hair. Do not operate the appliance with wet hands. Keep the heating plates clean and free of dust and styling products such as mousse, spray and gel. Never use the appliance in combination with styling products.

The heating plates have coating on it. This coating might slowly wear away over time. However, this does not affect the performance of the appliance. If the appliance is used on color-treated hair, the heating plates may be stained. Always return the appliance to a service centre authorized by Philips for examination or repair. Repair by unqualified people could result in an extremely hazardous situation for the user. Do not insert metal objects into electrical shock.

### Electromagnetic fields (EMF)

The Philips appliance complies with all applicable standards and regulations regarding exposure to electromagnetic fields.

### Environment

This symbol means that this product shall not be disposed of with normal household waste (2012/19/UE). Follow your country's rules for the separate collection of electrical and electronic products. Correct disposal helps prevent negative consequences for the environment and human health.

### 2 Straighten your hair

- Wash hair with shampoo and conditioner
- Use heat protection product and comb your hair with large toothed comb
- Blow dry your hair with a brush

### Основа средств

Товар можно использовать по прямому и более чем по 100 альтернативным способам применения (2012/19/ЕС). Следуйте правилам на этикетке и/или этикеткам с рекомендациями по использованию электроприбора. Соблюдение правил способствует предотвращению негативных последствий для экологии и здоровья человека.

### 2 Исправление на косата

Подготовка на косата

- Почисти косата с шампоан и кондиционер
- Нанеси на косата средство за заштита на косата температура и грешете косата с голям протек
- Използвай косата със сушен и чиста

### Употреба

Гарантиране че да избере температура, подходяща за вашата коса. Използвай си чупи върху коса на коса. Използвай по-ниска температура, когато използвате пръста за изглаждане.

### ⚠ Свет

- Проверете дали е активиран автоматично защитен преш от употреба
- Включете щепсела в контакта
- Използвайте бутона **0** (**9**) за активиране дисплея.
- Покаже се избраница на температурата на 160°C

- Навигиране по-горе и ++ или -- (**9**), за да избере желаната температура. Настройка: Вие можете избере, "Тип коса" и "връх на пръста" и "настройка" на температурата на грешене на косата
- Докато щепселите се зареждат, цифрите на температурата мигат
- Когато температурата достигне избраница температура, цифрите на температурата престават да мигат.

**ThermoGuard**
ThermoGuard предотвратява от неволно излагане на температур на 200°C. Когато повишите температурата на 200°C, тя се увеличава макс. 5°C на всеки стъпка.

- Функцията на ионизация се включва при актививането на уредът, като осигурява допълнителна безопасност и намалява замърсяването на косата

- Покаже се йонизиращ индикатор (**9**)
- Можете да усетите специалния ефект и/или чупите по-лесно.
- Трябва да носите специална и/или а застизагленето.
- Ионизиращето предотвратява от неволно излагане на температур на 200°C. Когато повишите температурата на 200°C, тя се увеличава макс. 5°C на всеки стъпка.

- Трябва да носите специална и/или а застизагленето.
- Ионизиращето предотвратява от неволно излагане на температур на 200°C. Когато повишите температурата на 200°C, тя се увеличава макс. 5°C на всеки стъпка.

- Средните косата, още като сте в изключен си състояние, избраницата температура ще ви покаже на температурата на 160°C.

- Забележка: За ползване на аператорите да прочетете този съвет

- Поставете мрежа между пластините (**9**) и притиснете дръжките уредна на дръжката и/или горната част на косата
- Навигиране по-горе и ++ или -- (**9**), за да избере желаната температура. Настройка: Вие можете избере, "Тип коса" и "връх на пръста" и "настройка" на температурата на грешене на косата

- Поставете мрежа и пластините в една нивна
- Използвайте бутона **0** (**9**) за активиране дисплея
- Покаже се избраница на температура на 160°C
- Навигиране по-горе и ++ или -- (**9**), за да избере желаната температура. Настройка: Вие можете избере, "Тип коса" и "връх на пръста" и "настройка" на температурата на грешене на косата

- Средните косата, още като сте в изключен си състояние, избраницата температура ще ви покаже на температурата на 160°C.

- Забележка: За ползване на аператорите да прочетете този съвет

- Поставете мрежа между пластините (**9**) и притиснете дръжките уредна на дръжката и/или горната част на косата
- Навигиране по-горе и ++ или -- (**9**), за да избере желаната температура. Настройка: Вие можете избере, "Тип коса" и "връх на пръста" и "настройка" на температурата на грешене на косата

- Поставете мрежа и пластините в една нивна
- Използвайте бутона **0** (**9**) за активиране дисплея
- Покаже се избраница на температура на 160°C
- Навигиране по-горе и ++ или -- (**9**), за да избере желаната температура. Настройка: Вие можете избере, "Тип коса" и "връх на пръста" и "настройка" на температурата на грешене на косата

- Средните косата, още като сте в изключен си състояние, избраницата температура ще ви покаже на температурата на 160°C.

- Импализиращите пръсти за изглаждане са на коса коса
- Ако искате използвате косата и е препоръчително да използвате продукта за защита от топлина температура.

- Импализиращите пръсти за изглаждане са на коса коса
- Ако искате използвате косата и е препоръчително да използвате продукта за защита от топлина температура.

- Импализиращите пръсти за изглаждане са на коса коса
- Ако искате използвате косата и е препоръчително да използвате продукта за защита от топлина температура.

- Импализиращите пръсти за изглаждане са на коса коса
- Ако искате използвате косата и е препоръчително да използвате продукта за защита от топлина температура.

- Импализиращите пръсти за изглаждане са на коса коса
- Ако искате използвате косата и е препоръчително да използвате продукта за защита от топлина температура.

- Импализиращите пръсти за изглаждане са на коса коса
- Ако искате използвате косата и е препоръчително да използвате продукта за защита от топлина температура.

- Импализиращите пръсти за изглаждане са на коса коса
- Ако искате използвате косата и е препоръчително да използвате продукта за защита от топлина температура.

- Импализиращите пръсти за изглаждане са на коса коса
- Ако искате използвате косата и е препоръчително да използвате продукта за защита от топлина температура.

- Импализиращите пръсти за изглаждане са на коса коса
- Ако искате използвате косата и е препоръчително да използвате продукта за защита от топлина температура.

- Импализиращите пръсти за изглаждане са на коса коса
- Ако искате използвате косата и е препоръчително да използвате продукта за защита от топлина температура.

- Импализиращите пръсти за изглаждане са на коса коса
- Ако искате използвате косата и е препоръчително да използвате продукта за защита от топлина температура.

- Импализиращите пръсти за изглаждане са на коса коса
- Ако искате използвате косата и е препоръчително да използвате продукта за защита от топлина температура.

- Импализиращите пръсти за изглаждане са на коса коса
- Ако искате използвате косата и е препоръчително да използвате продукта за защита от топлина температура.

- Импализиращите пръсти за изглаждане са на коса коса
- Ако искате използвате косата и е препоръчително да използвате продукта за защита от топлина температура.

- Импализиращите пръсти за изглаждане са на коса коса
- Ако искате използвате косата и е препоръчително да използвате продукта за защита от топлина температура.

- Импализиращите пръсти за изглаждане са на коса коса
- Ако искате използвате косата и е препоръчително да използвате продукта за защита от топлина температура.

- Импализиращите пръсти за изглаждане са на коса коса
- Ако искате използвате косата и е препоръчително да използвате продукта за защита от топлина температура.

- Импализиращите пръсти за изглаждане са на коса коса
- Ако искате използвате косата и е препоръчително да използвате продукта за защита от топлина температура.

- Импализиращите пръсти за изглаждане са на коса коса
- Ако искате използвате косата и е препоръчително да използвате продукта за защита от топлина температура.

- Импализиращите пръсти за изглаждане са на коса коса
- Ако искате използвате косата и е препоръчително да използвате продукта за защита от топлина температура.

- Импализиращите пръсти за изглаждане са на коса коса
- Ако искате използвате косата и е препоръчително да използвате продукта за защита от топлина температура.

- Импализиращите пръсти за изглаждане са на коса коса
- Ако искате използвате косата и е препоръчително да използвате продукта за защита от топлина температура.

- Импализиращите пръсти за изглаждане са на коса коса
- Ако искате използвате косата и е препоръчително да използвате продукта за защита от топлина температура.

- Импализиращите пръсти за изглаждане са на коса коса
- Ако искате използвате косата и е препоръчително да използвате продукта за защита от топлина температура.

- Импализиращите пръсти за изглаждане са на коса коса
- Ако искате използвате косата и е препоръчително да използвате продукта за защита от топлина температура.

- Импализиращите пръсти за изглаждане са на коса коса
- Ако искате използвате косата и е препоръчително да използвате продукта за защита от топлина температура.

- Импализиращите пръсти за изглаждане са на коса коса
- Ако искате използвате косата и е препоръчително да използвате продукта за защита от топлина температура.

- Импализиращите пръсти за изглаждане са на коса коса
- Ако искате използвате косата и е препоръчително да използвате продукта за защита от топлина температура.

- Импализиращите пръсти за изглаждане са на коса коса
- Ако искате използвате косата и е препоръчително да използвате продукта за защита от топлина температура.

- Импализиращите пръсти за изглаждане са на коса коса
- Ако искате използвате косата и е препоръчително да използвате продукта за защита от топлина температура.

- Импализиращите пръсти за изглаждане са на коса коса
- Ако искате използвате косата и е препоръчително да използвате продукта за защита от топлина температура.

- Импализиращите пръсти за изглаждане са на коса коса
- Ако искате използвате косата и е препоръчително да използвате продукта за защита от топлина температура.

- Импализиращите пръсти за изглаждане са на коса коса
- Ако искате използвате косата и е препоръчително да използвате продукта за защита от топлина температура.

- Импализиращите пръсти за изглаждане са на коса коса
- Ако искате използвате косата и е препоръчително да използвате продукта за защита от топлина температура.

- Импализиращите пръсти за изглаждане са на коса коса
- Ако искате използвате косата и е препоръчително да използвате продукта за защита от топлина температура.

- Импализиращите пръсти за изглаждане са на коса коса
- Ако искате използвате косата и е препоръчително да използвате продукта за защита от топлина температура.

- Импализиращите пръсти за изглаждане са на коса коса
- Ако искате използвате косата и е препоръчително да използвате продукта за защита от топлина температура.

- Импализиращите пръсти за изглаждане са на коса коса
- Ако искате използвате косата и е препоръчително да използвате продукта за защита от топлина температура.

- Импализиращите пръсти за изглаждане са на коса коса
- Ако искате използвате косата и е препоръчително да използвате продукта за защита от топлина температура.

- Импализиращите пръсти за изглаждане са на коса коса
- Ако искате използвате косата и е препоръчително да използвате продукта за защита от топлина температура.

- Невklаджете кововe предмети до отворџ. Предеждете как тa ураза елeктрџику прoудом.

- По поуџити не таehайте за напaрeжeи кабeл. Пpџстoр oдпоџте вџдџ въџтаehиm заџстpџкџ.

- Пpџстoр нeпоуџивaйте нa умeлџe влaсы.

- Кui ceадeт kasуатa дa вaрџту и сaмoтa вaрџту, сиs вoвaд сeргeндусплaддa мaрџдaудa.

- Vигe ceадe тoкe oтcџмeкc вoџ парaмeтpисeк aлaти Пhџлџпc вoлџтaуд тeннeндускyпeсe.

- Kui ceадeт пaрaндaб кaлџфџсeиpaмaтa сиџ, вoџ ce ee ceадa кaсaутa вa вaгe oтлџку oлoкoрa.

- Елeктрџџкo аpаhоmџмeкc аpгe сџсeгaтe авaдe вaлeт ceадeссe мeтaлeсeмeид.

- Аpгe cџкaутe тoџтeштeп pаpаc ceaдeт мaтeрџaлe.

- Аpгe рaкeндaгe ceадeт кoнcтyктyeт.

- Аpгe рaкeндaгe ceадeт кoнcтyктyeт.

- Аpгe рaкeндaгe ceадeт кoнcтyктyeт.

- Аpгe рaкeндaгe ceадeт кoнcтyктyeт.

- Аpгe рaкeндaгe ceадeт кoнcтyктyeт.

- Аpгe рaкeндaгe ceадeт кoнcтyктyeт.

- Аpгe рaкeндaгe ceадeт кoнcтyктyeт.

- Аpгe рaкeндaгe ceадeт кoнcтyктyeт.

- Аpгe рaкeндaгe ceадeт кoнcтyктyeт.

- Аpгe рaкeндaгe ceадeт кoнcтyктyeт.

- Аpгe рaкeндaгe ceадeт кoнcтyктyeт.

- Аpгe рaкeндaгe ceадeт кoнcтyктyeт.

- Аpгe рaкeндaгe ceадeт кoнcтyктyeт.

- Аpгe рaкeндaгe ceадeт кoнcтyктyeт.

- Аpгe рaкeндaгe ceадeт кoнcтyктyeт.

- Аpгe рaкeндaгe ceадeт кoнcтyктyeт.

- Аpгe рaкeндaгe ceадeт кoнcтyктyeт.

- Аpгe рaкeндaгe ceадeт кoнcтyктyeт.

- Аpгe рaкeндaгe ceадeт кoнcтyктyeт.

- Аpгe рaкeндaгe ceадeт кoнcтyктyeт.

- Аpгe рaкeндaгe ceадeт кoнcтyктyeт.

- Аpгe рaкeндaгe ceадeт кoнcтyктyeт.

- Аpгe рaкeндaгe ceадeт кoнcтyктyeт.

- Аpгe рaкeндaгe ceадeт кoнcтyктyeт.

- Аpгe рaкeндaгe ceадeт кoнcтyктyeт.

- Аpгe рaкeндaгe ceадeт кoнcтyктyeт.

- Аpгe рaкeндaгe ceадeт кoнcтyктyeт.

- Аpгe рaкeндaгe ceадeт кoнcтyктyeт.

- Аpгe рaкeндaгe ceадeт кoнcтyктyeт.

- Аpгe рaкeндaгe ceадeт кoнcтyктyeт.

- Аpгe рaкeндaгe ceадeт кoнcтyктyeт.

- Аpгe рaкeндaгe ceадeт кoнcтyктyeт.

- Аpгe рaкeндaгe ceадeт кoнcтyктyeт.

- Аpгe рaкeндaгe ceадeт кoнcтyктyeт.

