

PHILIPS

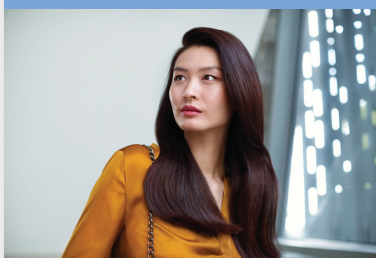
直发器

MoistureProtect

奢宠锁水系列

负离子

浮动陶瓷夹板



HP8372/05



保持您秀发的自然水润

健康亮泽

智能水润感控科技保护秀发的水润平衡。其每秒可对您的头发分析 30 次，调节温度以保持自然水润。

智能水润感控科技

- 创新传感器，精准保湿

靓丽造型

- 防止静电，打造顺滑无比、健康亮泽的秀发

操作简易

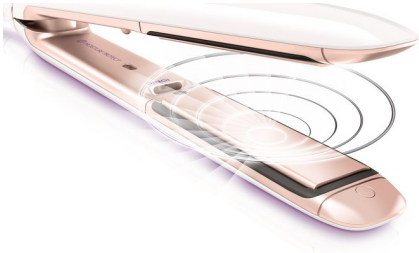
- 15 秒瞬时加热时间
- 快速使用，呵护秀发，高性能加热器
- 3 档数字温度设置

护理技术

- 对头发施力更小，降低断裂的风险
- 创新传感器实现精准热量控制

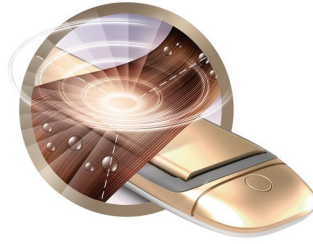
产品亮点

智能水润感控科技



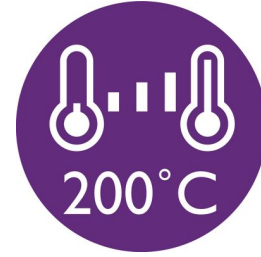
该传感器每秒钟对头发分析 30 次，调整温度，以保持头发的自然滋润。

智能水润传感器



智能水润传感器可根据头发的需要调整直发夹板的热量，防止头发过热。

温度控制



3 档温度设定（200 - 175 - 150 摄氏度）与传感器配合工作，可确保始终在适合您发质的温度下进行拉直。

负离子养护



带电负离子可以消除静电，养护秀发，去除毛躁，让秀发表层顺滑亮泽，帮助您打造优美迷人、亮泽柔顺的秀发。

高性能加热器



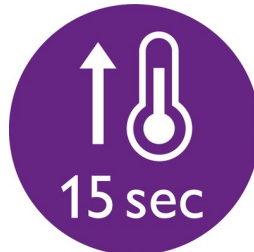
这款直发器可保持恒定温度，带来始终如一的效果。其高性能加热器可提供适合护理的温度，为您塑造理想发型！美发造型快，因为在拉直头发时需要的来回次数更少。

浮动陶瓷夹板



浮动夹板可移动调节头发受到的压力。这可以避免损伤发干，并减少头发断裂的可能。

15 秒加热时间



高性能加热器可确保快速加热时间仅为 15 秒。

规格

技术规格

电线长度: 2.0 米
加热时间: 15 秒
最高温度: 200 °C
加热器类型: 高性能加热器
电压: 110-240V

护发科技

奢宠锁水系列
浮动陶瓷夹板
负离子

功能

陶瓷涂层
自动关熄功能: 60 分钟后
绕线装置
LED 显示屏

服务

2 年全球保修

附件

旅行软袋

