

飞利浦
美发造型器

650 瓦
陶瓷
5 个附件



HP8652/00

不同的发型

Salon Airstylist IonCare

您今天想要什么发型？ Salon Airstylist 具有五种功能各异的造型附件和 650 瓦功率，给您丰富的想象空间，展现变幻发型，为您的秀发带来完美呵护。

靓丽造型

- 650 瓦打造靓丽秀发
- 38 毫米热效发梳令秀发柔顺亮泽
- 造型发梳，轻松打造动人发型
- 直发梳能够轻松梳理并柔顺头发
- 窄长的集风嘴产生集中气流
- 伸缩齿卷发梳，轻松打造卷发

减少发质损伤

- 通过恒温护发温度，实现最佳的干燥温度
- 负离子养护带来更多护理，令秀发健康亮泽、顺滑无比
- 陶瓷涂层的发梳，带来更多护理

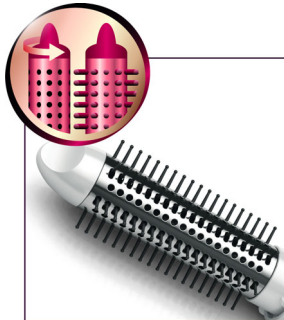
易于使用

- 外形小巧，便于操作

PHILIPS

产品亮点

伸缩齿卷发梳



这款美发造型器使用方便，集造型梳和卷发器于一身。只要按一下按钮，梳齿就会缩回到发梳中，让您顺利从秀发上取下造型器。最适合打造动人且有弹性的卷发造型。

造型发梳



使用这款附件可以让您在吹干的同时梳理秀发，轻松快捷！发梳配合定向气流，令您的秀发更顺滑亮泽。

直发梳



气流集中在发梳部分，当直发梳滑过秀发时，即可轻松快捷地营造出动人的直发效果。发梳也可用于精确拉直或造型。

莹亮负离子



负离子养护可实现防静电干燥。带电负离子可以消除静电秀发，养护秀发，去处毛躁，让秀发表层更顺滑亮泽，帮助您打造优美迷人、亮泽柔顺的秀发。

恒温护发温度



恒温护发温度可提供最佳的干燥温度和额外保护，防止头发过热。使用相同的强力气流，您可在获得最佳效果的同时得到呵护。

窄长的集风嘴



集风嘴通过出风口将气流集中吹到头发上的特定位置，精确打造、修饰您的发型，让秀发展现动人光彩。

规格

技术规格

- 瓦特：650 瓦
- 电线长度：1.8 米
- 颜色 / 表面：白色和金色

功能

- 陶瓷涂层
- 负离子养护
- 绕线装置
- 挂环
- 设置：3 档热力 / 风速设定

附件

- 造型发梳
- 伸缩齿卷发梳
- 集风嘴

发质类型

- 美发效果：丰盈
- 头发长度：中等，长发
- 头发厚度：较薄，中等，较厚

服务

- 2 年保修



发行日期 2018-03-28

版本：8.0.1

© 2018 Koninklijke Philips N.V.
保留所有权利。

规格如有更改，恕不另行通知。所有商标是
Koninklijke Philips N.V. 或它们各自所有者的财产。

www.philips.com