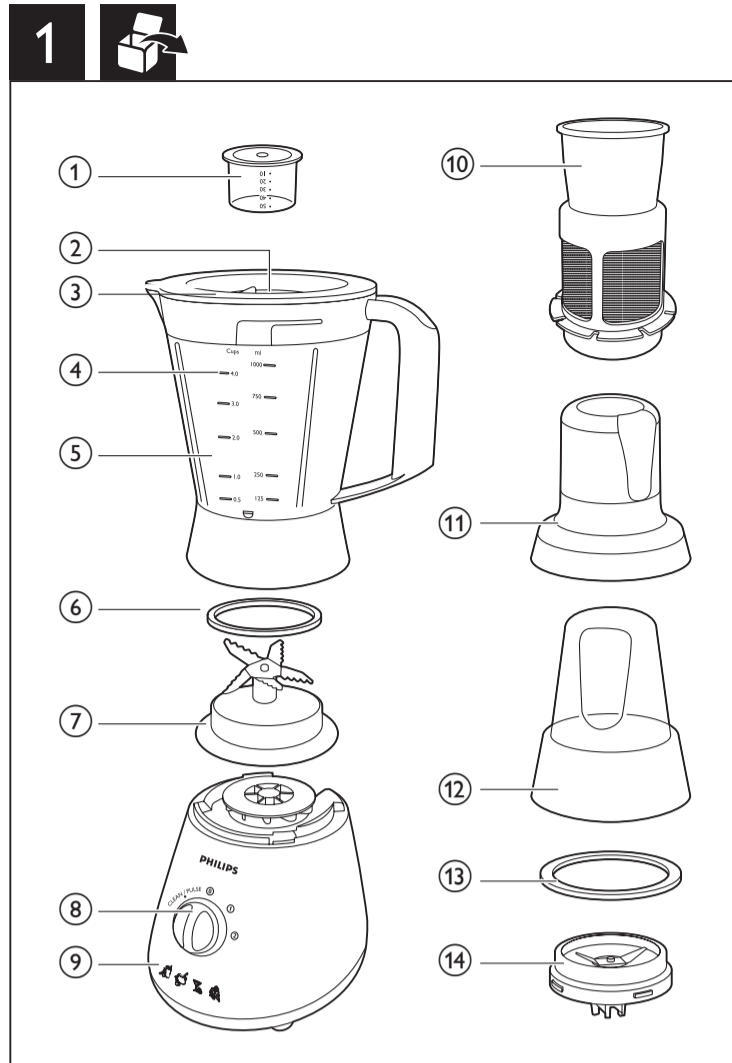


HR2003



EN	User manual	TH	คู่มือผู้ใช้
IN	Buku Petunjuk Pengguna	VI	Hướng dẫn sử dụng
KO	사용 설명서	ZH-CN	用户手册
MS-MY	Manual pengguna	ZH-TW	使用手冊

PHILIPS



English

- ① Measuring cup
- ② Opening in lid
- ③ Lid of blender jar
- ④ Level indication
- ⑤ Plastic blender jar
- ⑥ Sealing ring of blender
- ⑦ Blender blade unit
- ⑧ Control knob
- ⑨ Motor unit
- ⑩ Fruit filter
- ⑪ Dry mill beaker
- ⑫ Wet mill beaker
- ⑬ Sealing ring of wet mill
- ⑭ Wet mill blade unit

Indonesia

- ① Gelas takar
- ② Lubang pada tutup
- ③ Tutup tabung blender
- ④ Indikator ukuran
- ⑤ Tabung blender plastik
- ⑥ Gelang penyegel blender
- ⑦ Unit pisau blender
- ⑧ Kenop kontrol

Unit motor

- ⑨ Unit motor
- ⑩ Saringan buah
- ⑪ Gelas penggiling kering
- ⑫ Gelas penggiling basah
- ⑬ Gelang penyegel penggilingan basah
- ⑭ Unit pisau penggilingan basah

한국어

- ① 계량컵
- ② 덮개 구멍
- ③ 블렌더 용기 뚜껑
- ④ 용량 표시
- ⑤ 플라스틱 블렌더용기
- ⑥ 블렌더 봉합 링
- ⑦ 블렌더 칼날
- ⑧ 속도 조절기
- ⑨ 본체
- ⑩ 과즙 필터
- ⑪ 마른 재료용 분쇄기 용기
- ⑫ 젖은 재료용 분쇄기 용기
- ⑬ 젖은 재료용 분쇄기 봉합 링
- ⑭ 젖은 재료용 분쇄기 칼날

5

	kg (MAX)	Speed		kg (MAX)	Speed
	1000 ml	2		50g	2
	1000 ml	2		50g	2
	1000 ml	2		50g	2
	500 ml	2		50g	2
	1000 ml	2		50g	2
	1000 ml	2		50g	2
	500 ml	2		50g	2
	6 x	PULSE		50g	PULSE
				50g	PULSE

Bahasa Melayu

- ① Cawan penyukat
- ② Lubang pada tudung
- ③ Penutup balang pengisar
- ④ Penunjuk paras
- ⑤ Balang pengisar plastik
- ⑥ Gelang kedap pengisar
- ⑦ Unit pisau pengisar
- ⑧ Tombol kawalan
- ⑨ Unit motor
- ⑩ Turas buah
- ⑪ Bikar pengisar kering
- ⑫ Bikar pengisar basah
- ⑬ Gelang kedap pengisar basah
- ⑭ Unit bilah pengisar basah

ภาษาไทย

- ① ถ้วยตวง
- ② ช่องเติมบนฝาปิด
- ③ ฝาปิดโถปั่น
- ④ ขีดแสดงระดับ
- ⑤ โถปั่นพลาสติก
- ⑥ ห่วงกันรั่วซึมของเครื่องปั่น
- ⑦ ชุดใบมีดของเครื่องปั่น

ပုံစံကဏ္ဍ

- ⑨ တန်ဖက်
- ⑩ အိတ်ဖိတ်
- ⑪ အိတ်ဖိတ်အိတ်ဖိတ်အိတ်ဖိတ်
- ⑫ အိတ်ဖိတ်အိတ်ဖိတ်အိတ်ဖိတ်
- ⑬ အိတ်ဖိတ်အိတ်ဖိတ်အိတ်ဖိတ်
- ⑭ အိတ်ဖိတ်အိတ်ဖိတ်အိတ်ဖိတ်

Tiếng Việt

- ① Cốc định lượng
- ② Lỗ trên nắp
- ③ Nắp bình máy xay
- ④ Chỉ báo mức
- ⑤ Bình máy xay bằng nhựa
- ⑥ Vòng đệm của máy xay
- ⑦ Bộ lưỡi cắt của máy xay
- ⑧ Núm điều chỉnh
- ⑨ Bộ phận mô-tơ
- ⑩ Bộ lọc trái cây
- ⑪ Cốc nghiền khô
- ⑫ Cốc nghiền ướt
- ⑬ Vòng đệm của cối xay ướt
- ⑭ Bộ dao cắt của cối xay ướt

简体中文

- ① 量杯
- ② 搅拌杯上盖设加料口
- ③ 搅拌杯盖
- ④ 水位标记
- ⑤ 塑料搅拌杯
- ⑥ 搅拌杯密封圈
- ⑦ 搅拌杯刀片组件
- ⑧ 控制钮
- ⑨ 马达组件
- ⑩ 果汁过滤网
- ⑪ 干磨杯
- ⑫ 湿磨杯
- ⑬ 湿磨杯密封圈
- ⑭ 湿磨杯刀片组件

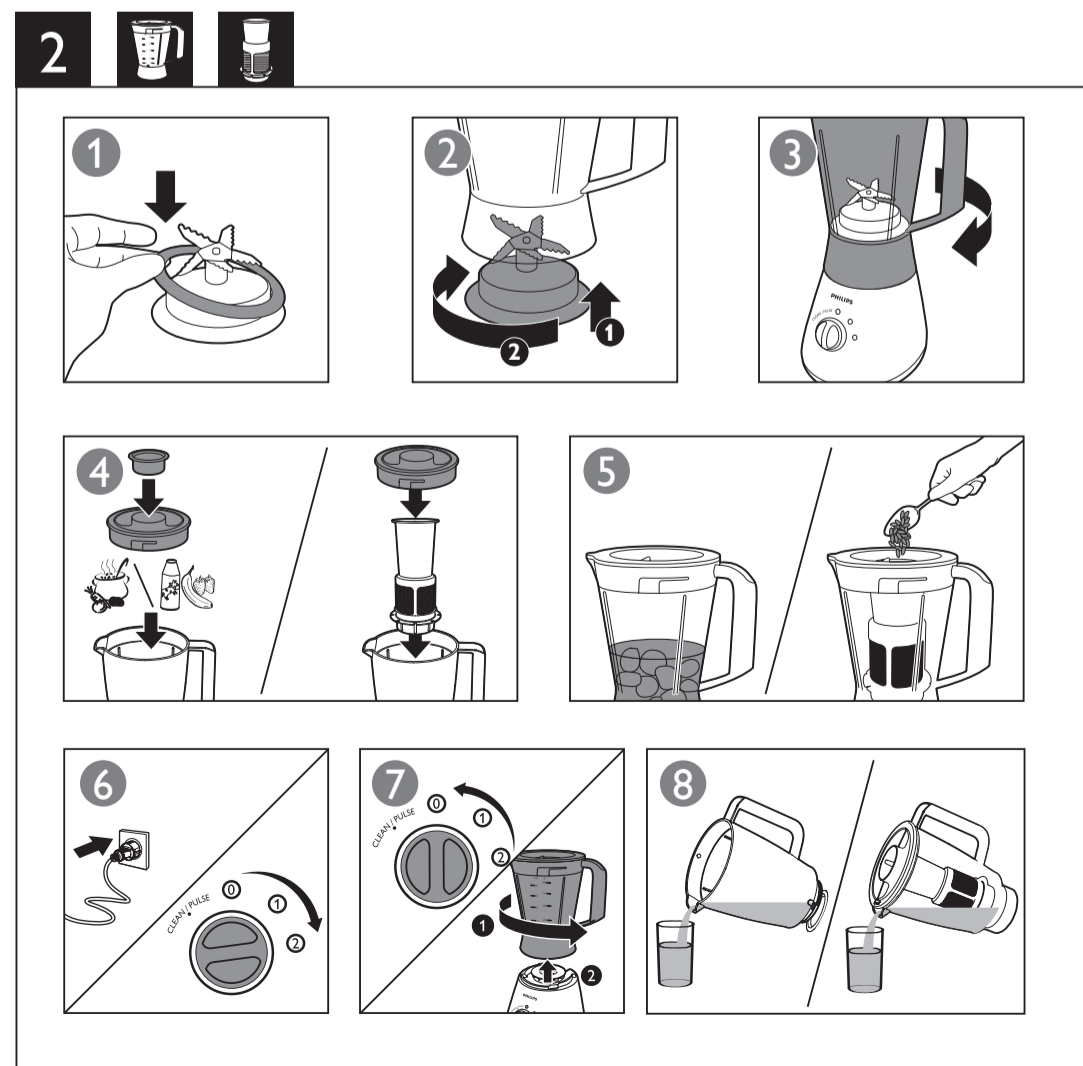
繁體中文

- ① 量杯
- ② 蓋子開口
- ③ 果汁壺蓋
- ④ 刻度標示
- ⑤ 塑膠果汁壺
- ⑥ 果汁壺的密封環
- ⑦ 果汁壺刀組
- ⑧ 控制旋鈕

技术规格如有变更，恕不另行通知
© 2013 Koninklijke Philips Electronics N.V.
保留所有权利



HR2003_ROW_UM_V1.0 3140 035 33991



PHILIPS

产品 : 飞利浦搅拌机
型号 : HR2003
额定电压 : 220V~
额定频率 : 50Hz
额定输入功率 : 350W
生产日期 : 请见产品底部
产地 : 中国

制造商: 飞利浦电子香港有限公司
香港新界沙田香港科学园科技道东五号

经销单位: 飞利浦(中国)投资有限公司
上海市天目西路218号1602-1605
全国顾客服务热线: 4008 800 008

本产品根据国标GB4706.1-2005, GB4706.30-2008制造

	✓	✓	✓
	✗	✗	✓

