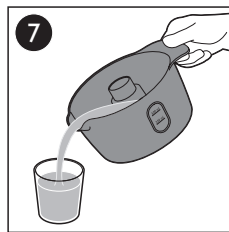
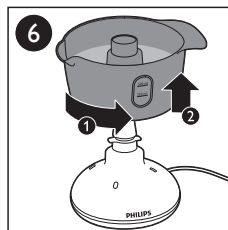
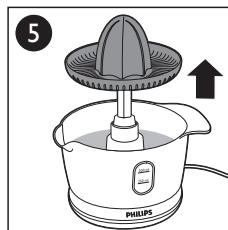
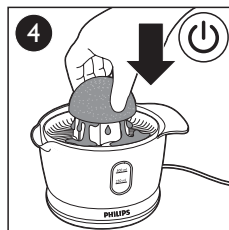
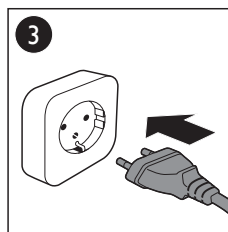
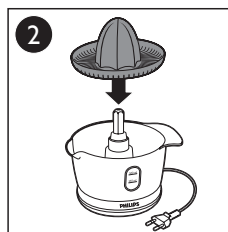
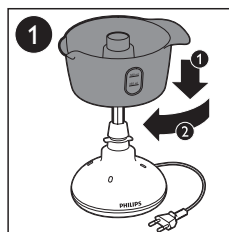


Always here to help you

Register your product and get support at
www.philips.com/welcome

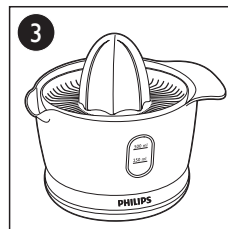
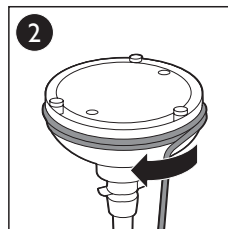
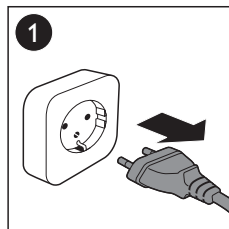
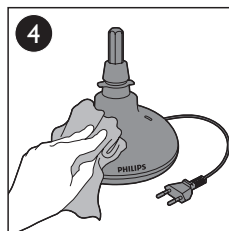
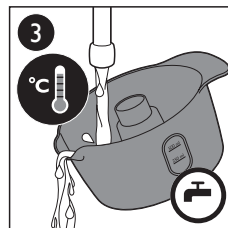
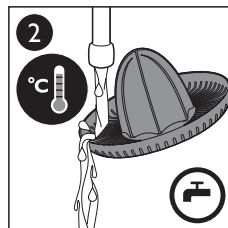
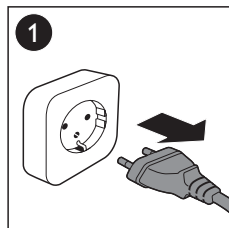
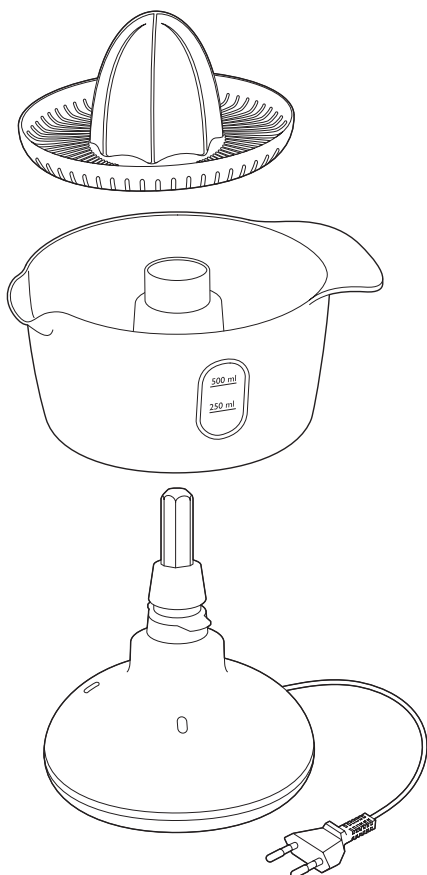


HR2738



User manual

PHILIPS



www.philips.com

100% recycled paper
100% papier recyclé

4203.064.6022.1

Introduction

Congratulations on your purchase and welcome to Philips! To fully benefit from the support that Philips offers, register your product at www.philips.com/welcome.

Important

Read this important information carefully before you use the appliance and save it for future reference.

Danger

- Do not immerse the motor unit in water nor rinse it under the tap.

Warning

- This appliance is intended for household only.
- If the mains cord is damaged, you must have it replaced by Philips, a service centre authorised by Philips or similarly qualified persons in order to avoid a hazard.
- Do not use the appliance if the plug, the mains cord or other parts are damaged.
- This appliance can be used by children aged from 8 years and above and by persons with reduced physical, sensory or mental capabilities, or lack of experience and knowledge if they have been given supervision or instruction concerning use of the appliance in a safe way and if they understand the hazards involved.
- Cleaning and user maintenance shall not be made by children unless they are older than 8 and supervised.
- Keep the appliance and its cord out of reach of children aged less than 8 years.
- Children should be supervised to ensure that they do not play with the appliance.

Caution

- Always place the appliance on a flat, stable surface.
- Do not use the citrus press longer than 10 minutes without interruption.
- This appliance is intended for household use only.
- Never use any accessories or parts from other manufacturers or that Philips does not specifically recommend. If you use such accessories or parts, your guarantee becomes invalid.
- Noise level: $L_c = 72 \text{ dB(A)}$

Electromagnetic fields (EMF)

This Philips appliance complies with all standards regarding electromagnetic fields (EMF). If handled properly and according to the instructions in this user manual, the appliance is safe to use based on scientific evidence available today.

Environment

- Do not throw away the appliance with the normal household waste at the end of its life, but hand it in at an official collection point for recycling. By doing this, you help to preserve the environment (Fig. 1).

Guarantee and support

If you need information or support, please visit www.philips.com/support or read the separate worldwide guarantee leaflet.

Въведение

Поздравления за вашата покупка и добре дошли във Philips! За да се възползвате изцяло от предлаганата от Philips поддръжка, регистрирайте продукта си на адрес www.philips.com/welcome.

Важно

Преди да използвате уреда, прочетете внимателно тази важна информация и я запазете за справка в бъдеще.

Опасност

- В никакъв случай не потапяйте блока на мотора във вода и не го изплаквайте с течаща вода.

Предупреждение

- Този уред е предназначен само за домашна употреба.
- С оглед предотвратяване на опасност, при повреда в захранващия кабел той трябва да бъде сменен от Philips, оторизиран от Philips сервиз или квалифициран техник.
- Не използвайте уреда, ако щепселът, захранващият кабел или други части са повредени.
- Този уред може да се използва от деца на възраст над 8 години и от хора с намалени физически възприятия или умствени недостатъци или без опит и познания, ако са под наблюдение или са инструктирани за безопасна употреба на уреда и са разбрали евентуалните опасности.
- Почистване и поддръжка на уреда може да се извършва от деца на възраст над 8 години и под родителски надзор.
- Пазете уреда и захранващия кабел далече от достъп на деца на възраст под 8 години.
- Наглеждайте децата, за да не си играят с уреда.

Внимание

- Винаги поставяйте уреда върху равна и стабилна повърхност.
- Не използвайте пресата за цитрусови плодове повече от 10 минути без прекъсване.
- Този уред е предназначен само за битови цели.
- Никога не използвайте аксесоари или части от други производители или такива, които не са специално препоръчани от Philips. При използване на такива аксесоари или части вашата гаранция става невалидна.
- Ниво на шума: $L_c = 72 \text{ dB[A]}$

Електромагнитни излъчвания (EMF)

Този уред Philips е в съответствие с всички стандарти по отношение на електромагнитните излъчвания (EMF). Ако се употребява правилно и съобразно инструкциите в това ръководство за потребителя, уредът е безопасен за използване според наличните досега научни факти.

Опазване на околната среда

- След края на срока на експлоатация на уреда не го изхвърляйте заедно с обикновените битови отпадъци, а го предайте в официален пункт за събиране, където да бъде рециклиран. По този начин вие помагате за опазване на околната среда (фиг. 1).

Гаранция и поддръжка

Ако се нуждаете от информация или поддръжка, посетете www.philips.com/support или прочетете листовката за международна гаранция.

Úvod

Gratulujeme vám k zakoupení výrobku a vítáme vás ve světě výrobků Philips. Abyste mohli plně využít podpory, kterou Philips poskytuje, zaregistrujte svůj výrobek na adrese www.philips.com/welcome.

Důležité

Před použitím přístroje si pečlivě přečtěte tuto příručku s důležitými informacemi a uschovejte ji pro budoucí použití.

Nebezpečí

- Motorovou jednotku nesmíte nikdy ponořit do vody ani mýt pod tekoucí vodou.

Varování

- Přístroj je určen výhradně pro použití v domácnosti.
- Pokud je poškozen napájecí kabel, musí jeho výměnu provést společnost Philips, autorizovaný servis společnosti Philips nebo obdobně kvalifikovaní pracovníci, aby se předešlo možnému nebezpečí.
- Pokud byste zjistili poškození na zástrčce, napájecím kabelu nebo na jiném dílu, přístroj nepoužívejte.
- Děti od 8 let věku a osoby s omezenými fyzickými, smyslovými nebo duševními schopnostmi nebo nedostatkem zkušeností a znalostí mohou tento přístroj používat v případě, že jsou pod dohledem nebo byly poučeny o bezpečném používání přístroje a že chápou rizika, která mohou hrozit.
- Čištění a údržbu by neměly provádět děti, které jsou mladší než 8 let a jsou bez dozoru.
- Přístroj a jeho kabel udržujte mimo dosah dětí mladších 8 let.
- Dohlédněte na to, aby si s přístrojem nehrály děti.

Upozornění

- Přístroj vždy postavte na rovný a stabilní povrch.
- Lis na citrusy nepoužívejte bez přestávky déle než 10 minut.
- Přístroj je určen výhradně pro použití v domácnosti.
- Nikdy nepoužívejte žádné příslušenství ani díly od jiných výrobců nebo takové, které nebyly výslovně doporučeny společností Philips. Pokud použijete takové díly či příslušenství, pozbývá záruka platnosti.
- Hladina hluku: $L_c = 72 \text{ dB [A]}$

Elektromagnetická pole (EMP)

Tento přístroj společnosti Philips odpovídá všem normám týkajícím se elektromagnetických polí (EMP). Pokud je správně používán v souladu s pokyny uvedenými v této uživatelské příručce, je jeho použití podle dosud dostupných vědeckých poznatků bezpečné.

Životní prostředí

- Až přístroj doslouží, nevyhazujte jej do běžného komunálního odpadu, ale odevzdejte do sběrný určené pro recyklaci. Pomůžete tím chránit životní prostředí (Obr. 1).

Záruka a podpora

Více informací a podpory naleznete na adrese www.philips.com/support nebo samostatném záručním listu s celosvětovou platností.

Sissejuhatus

Palju õnne ostu puhul ja tere tulemast Philipsi toodete kasutajate hulka! Philipsi klienditoe tõhusamaks kasutamiseks registreerige toode veebilehel www.philips.com/welcome.

Tähtis

Enne seadme kasutamist lugege oluline teave hoolikalt läbi ja hoidke see edaspidiseks alles.

Oht

- Ärge kunagi kastke mootorit vette ega loputage seda kraani all.

Hoiatus

- Seade on mõeldud kasutamiseks ainult koduses majapidamises.
- Kui toitejuhe on kahjustatud, peab selle ohtlike olukordade vältimiseks uue vastu vahetama Philips, Philipsi volitatud hoolduskeskus või samaväärset kvalifikatsiooni omav isik.
- Ärge kasutage seadet kui pistik, toitejuhe või mõni muu osa on kahjustatud.
- Seda seadet võivad kasutada lapsed alates 8. eluaastast ning füüsilise, meelega või vaimse häirega isikud või isikud, kellel puuduvad kogemused ja teadmised, kui neid valvatakse või neile on antud juhend seadme ohutu kasutamise kohta ja nad mõistavad sellega seotud ohte.
- Lapsed tohivad seadet puhastada ja hooldada ainult siis, kui nad on vanemad kui 8 aastat ja täiskasvanu järelevalve all.
- Hoidke seadet ja selle toitejuhet alla 8-aastastele lastele kättesaamatus kohas.
- Lapsi tuleks jälgida, et nad ei mängiks seadmega.

Ettevaatust

- Paigaldage seade siledale ja kindlale pinnale.
- Ärge kasutage tsitrussepressi tööd katkestamata pikemalt kui 10 minutit.
- Seade on mõeldud kasutamiseks vaid kodumajapidamises.
- Ärge kunagi kasutage teiste tootjate poolt tehtud tarvikuid või osi, mida firma Philips ei ole eriliselt soovitanud. Kui kasutate selliseid tarvikuid või osi, siis muutub seadme garantii kehtetuks.
- Müratase: $L_c = 72 \text{ dB (A)}$

Elektromagnetväljad (EMF)

See Philipsi seade vastab kõikidele elektromagnetvälju (EMF) käsitlevatele standarditele. Kui seadet kasitsetakse õigesti ja käesolevale kasutusjuhendile vastavalt, on seadet tänapäevaste teaduslike tõendite alusel ohutu kasutada.

Keskkond

- Seadme kasutusaja lõppedes ärge visake seda minema tavalise olmeprügi hulka, vaid viige see ringlussevõtuks ametlikku kogumispunkti. Nii toimides aitate te hoida loodust (Jn 1).

Garantii ja tugi

Kui vajate teavet või abi, külastage palun Philipsi veebilehte www.philips.com/support või lugege läbi üleilmne garantiileht.

Uvod

Čestitamo na kupnji i dobro došli u Philips! Kako biste u potpunosti iskoristili podršku koju nudi tvrtka Philips, registrirajte svoj proizvod na: www.philips.com/welcome.

Važno

Prije uporabe aparata pažljivo pročitajte ove važne informacije i spremite ih za buduće potrebe.

Opasnost

- Jedinicu motora nikada nemojte uranjati u vodu niti ispirati pod mlazom vode.

Upozorenje

- Ovaj aparat je namijenjen isključivo uporabi u kućanstvu.
- Ako se kabel za napajanje ošteti, mora ga zamijeniti tvrtka Philips, ovlašteni Philips servisni centar ili neka druga kvalificirana osoba kako bi se izbjegle potencijalno opasne situacije.
- Aparat nemojte koristiti ako je oštećen utikač, mrežni kabel ili neki drugi dio.
- Ovaj aparat mogu koristiti djeca iznad 8 godina starosti i osobe sa smanjenim fizičkim, senzornim ili mentalnim sposobnostima te osobe koje nemaju dovoljno iskustva i znanja, pod uvjetom da su pod nadzorom ili da su primili upute u vezi rukovanja aparatom na siguran način te razumiju moguće opasnosti.
- Čišćenje i korisničko održavanje smiju izvršavati djeca starija od 8 godina uz nadzor odrasle osobe.
- Aparat i njegov kabel držite izvan dohvata djece mlađe od 8 godina.
- Malu djecu potrebno je nadzirati kako se ne bi igrala aparatom.

Oprez

- Aparat obavezno stavljajte na ravnu i stabilnu površinu.
- Nemojte koristiti cjediljku za agrume duže od 10 minuta bez prekida.
- Ovaj aparat namijenjen je isključivo uporabi u kućanstvu.
- Nikada nemojte koristiti dodatke ili dijelove drugih proizvođača ili proizvođača koje tvrtka Philips nije izričito preporučila. Ako koristite takve dodatke ili dijelove, vaše jamstvo prestaje vrijediti.
- Razina buke: $L_c = 72$ dB (A)

Elektromagnetska polja (EMF)

Ovaj proizvod tvrtke Philips sukladan je svim standardima koji se tiču elektromagnetskih polja (EMF). Ako aparatom rukujete pravilno i u skladu s ovim uputama, prema dostupnim znanstvenim dokazima on će biti siguran za uporabu.

Zaštita okoliša

- Aparat koji se više ne može upotrebljavati nemojte odlagati s uobičajenim otpadom iz kućanstva, nego ga odnesite u predviđeno odlagalište na recikliranje. Time ćete pridonijeti očuvanju okoliša (Sl. 1).

Jamstvo i podrška

Ako trebate informacije ili podršku, posjetite web-mjesto tvrtke Philips www.philips.com/support ili pročitajte zasebni međunarodni jamstveni list.

Bevezetés

Köszönjük, hogy Philips terméket vásárolt! A Philips által biztosított teljeskörű támogatáshoz regisztrálja termékét a www.philips.com/welcome oldalon.

Fontos!

A készülék használata előtt figyelmesen olvassa el a fontos tudnivalókat, és őrizze meg későbbi használatra.

Vigyázat!

- Ne merítse a motoregységet vízbe, és ne öblítse le folyó víz alatt.

Figyelmeztetés

- A készüléket kizárólag háztartási használatra tervezték.
- Ha a hálózati kábel meghibásodik, a kockázatok elkerülése érdekében Philips szakszervizben vagy hivatalos szakszervizben ki kell cserélni.
- Ne használja a készüléket, ha a csatlakozódugó, a hálózati kábel vagy egyéb alkatrészek megsérültek.
- A készüléket 8 éven felüli gyermekek, illetve csökkent fizikai, érzékelési vagy szellemi képességekkel rendelkező, vagy a készülék működtetésében járatlan személyek is használhatják, amennyiben ezt felügyelet mellett teszik, illetve ha ismerik a készülék biztonságos működtetésének módját és az azzal járó veszélyeket.
- A tisztítást és a felhasználó által is végezhető karbantartást soha ne végezze 8 éven aluli gyermek, és 8 éven felüli gyermek is csak felügyelet mellett végezheti el ezeket.
- A készüléket és a vezetékét tartsa távol 8 éven aluli gyermekektől.
- Vigyázzon, hogy gyermekek ne játsszanak a készülékkel.

Figyelmeztetés!

- A készüléket egyenes, stabil felületen helyezze el.
- Ne használja a citrusprést megszakítás nélkül 10 percnél hosszabb ideig.
- A készüléket kizárólag háztartási használatra tervezték.
- Ne használjon más gyártótól származó tartozékot / alkatrészt, vagy olyat, melyet a Philips nem javasolt, mert a garancia érvényét veszti.
- Zajkibocsátás: $L_c = 72$ dB(A)

Elektromágneses mezők (EMF)

Ez a Philips készülék megfelel az elektromágneses mezőkre (EMF) vonatkozó szabványoknak. Amennyiben a használati útmutatóban foglaltaknak megfelelően üzemeltetik, a tudomány mai állása szerint a készülék biztonságos.

Környezetvédelem

- A feleslegessé vált készülék szelektív hulladékként kezelendő. Kérjük, hivatalos újrahasznosító gyűjtőhelyen adja le, így hozzájárul a környezet védelméhez (ábra 1).

Garancia és terméktámogatás

Ha információra vagy támogatásra van szüksége, látogasson el a www.philips.com/support weboldalra, vagy olvassa el a különálló világszerte érvényes garancialevelet.

Кіріспе

Өнімді сатып алуыңызбен құттықтаймыз және Philips компаниясына қош келдіңіз! Philips компаниясы ұсынатын қолдауды толығымен пайдалану үшін, өнімді www.philips.com/welcome веб-торабында тіркеңіз.

Маңызды

Құралды қолданбастан бұрын осы маңызды ақпаратты мұқият оқып шығып, оны келешекте қарау үшін сақтап қойыңыз.

Қауіпті жағдайлар

- Моторды суға батыруға және ағын сумен шаюға болмайды.

Абайлаңыз

- Бұл құрал тек үйде қолдануға жасалған.
- Қуат сымы зақымданған болса, қауіпті жағдай орын алмауы үшін, оны тек Philips компаниясында, Philips мақұлдаған қызмет орталығында немесе білікті мамандар ауыстыруы керек.
- Егер штепсельдік ұшы, қуат сымы немесе өзге бөлшектері зақымданған болса, құралды пайдаланбаңыз.
- Бақылау астында болса немесе құрылғыны қауіпсіз пайдалану туралы нұсқаулар алған болса және байланысты қауіптерді түсінсе, бұл құрылғыны 8 және одан жоғары жастағы балалар және дене, сезу немесе ақыл-ой қабілеттері кем немесе тәжірибесі мен білімі жоқ адамдар пайдалана алады.
- 8 жасқа толмаған балалар ересектің қадағалауынсыз тазалау және техникалық қызмет көрсету жұмыстарын жүргізбеуі тиіс.
- Құрылғы мен оның сымын 8 жасқа толмаған балалардың қолы жетпейтін жерге қойыңыз.
- Балалардың құралмен ойнамауын қадағалаған жөн.

Ескерту

- Құралды әрдайым тегіс тұрақты бетке қойыңыз.
- Цитрусты сығатын бөлшекті тоқтаусыз 10 минуттан артық қолдануға болмайды.
- Бұл құрал тек үйде қолдануға арналған.
- Philips арнайы ұсынбаған немесе Philips компаниясынан басқа өндірушілер шығарған қосалқы құралдарды немесе бөлшектерді қолдануға болмайды. Қолданған жағдайда, өнімнің кепілдігі өз күшін жояды.
- Шу деңгейі: $L_c = 72 \text{ dB(A)}$.

Электромагниттік өрістер (ЭМӨ)

Осы Philips құралы электромагниттік өрістерге (ЭМӨ) қатысты барлық стандарттарға сай. Осы пайдаланушы нұсқаулығы бойынша дұрыс қолданылса, бүгінгі таңдағы ғылыми дәлелдерге сәйкес, құрал пайдалану үшін қауіпсіз болып табылады.

Қоршаған орта

- Қызмет мерзімі аяқталғанда, құралды әдеттегі қоқыспен бірге тастамай, ресми жинау орнына тапсырыңыз. Осылайша, сіз қоршаған ортаны сақтауға көмектесесіз (Сурет 1).

Кепілдік және қолдау

Егер сізге ақпарат немесе қолдау қажет болса, www.philips.com/support сайтына кіріңіз немесе бөлек дүниежүзілік кепілдік парақшасын оқыңыз.

Įvadas

Sveikiname įsigijus pirkinį ir sveiki atvykę į „Philips“! Kad galėtumėte naudotis visu „Philips“ palaikymu, savo gaminį registruokite adresu www.philips.com/welcome.

Svarbu

Prieš pradėdami naudotis prietaisu atidžiai perskaitykite šią svarbią informaciją ir saugokite ją, nes jos gali prireikti ateityje.

Pavojus

- Niekada nemerkite variklio į vandenį ir neplaukite jo tekančiu vandeniu.

Įspėjimas

- Prietaisas yra skirtas naudoti tik buityje.
- Jei pažeistas maitinimo laidas, jį turi pakeisti „Philips“ darbuotojai, „Philips“ įgaliotasis techninės priežiūros centras arba kiti panašios kvalifikacijos specialistai, kitaip kyla pavojus.
- Jei kištukas, maitinimo laidas ar kitos dalys yra pažeistos, prietaiso nenaudokite.
- Šį prietaisą gali naudoti 8 metų ir vyresni vaikai bei asmenys, kurių fiziniai, jutimo ir protiniai gebėjimai yra silpnesni, arba neturintieji patirties ir žinių su sąlyga, kad jie bus išmokyti saugiai naudotis prietaisu ir bus prižiūrimi siekiant užtikrinti, jog jie saugiai naudotų prietaisą, bei supažindinti su susijusiais pavojais.
- Valyti ir taisyti prietaiso jaunesni nei 8 metų vaikai be suaugusiųjų priežiūros negali.
- Laikykite prietaisą ir jo laidą jaunesniems nei 8 metų vaikams nepasiekiamoje vietoje.
- Prižiūrėkite vaikus, kad jie nežaistų su prietaisu.

Dėmesio

- Prietaisą visada statykite ant plokščio, stabilaus paviršiaus.
- Nenaudokite citrusinių vaisių sulčiaspaudės be pertraukos ilgiau nei 10 minučių.
- Šis prietaisas skirtas naudoti tik namų ūkyje.
- Niekada nenaudokite jokių kitų gamintojų arba „Philips“ specialiai nerekomenduojamų priedų arba dalių. Jei naudosite tokius priedus arba dalis, nebegalios jūsų garantija.
- Triukšmo lygis: $L_c = 72 \text{ dB (A)}$

Elektromagnetiniai laukai (EML)

Šis „Philips“ prietaisas atitinka visus elektromagnetinių laukų (EML) standartus. Tinkamai eksploatuojant prietaisą pagal šiamo vartotojo vadove pateiktus nurodymus, remiantis dabartine mokslinė informacija, jį yra saugu naudoti.

Aplinka

- Pasibaigus prietaiso naudojimo laikui, neišmeskite jo kartu su įprastomis buitinėmis atliekomis, pridukite jį į oficialų surinkimo punktą perdirbti. Taip prisidėsite tausojant aplinką (Pav. 1).

Garantija ir pagalba

Jei reikia informacijos ar pagalbos, apsilankykite www.philips.com/support arba perskaitykite atskirą visame pasaulyje galiojantį garantijos lankstinuką.

Ievads

Apsveicam ar pirkumu un laipni lūdzam Philips! Lai pilnībā izmantotu Philips piedāvātā atbalsta iespējas, reģistrējiet izstrādājumu vietnē www.philips.com/welcome.

Svarīgi!

Pirms ierīces lietošanas rūpīgi izlasiet šo svarīgo informāciju un saglabājiet to, lai vajadzības gadījumā varētu ieskatīties tajā arī turpmāk.

Briesmas

- Nekādā gadījumā nemērciet motora bloku ūdenī un neskalojiet to zem krāna.

Brīdinājums!

- Ierīce ir paredzēta tikai mājas lietošanai.
- Ja elektrības vads ir bojāts, tas jānomaina Philips pilnvarota tehniskās apkopes centra darbiniekam vai līdzīgi kvalificētām personām, lai izvairītos no briesmām.
- Nelietojiet ierīci, ja bojāta tās kontaktdakša, elektrības vads vai citas sastāvdaļas.
- Šo ierīci var izmantot bērni vecumā no 8 gadiem un personas ar ierobežotām fiziskajām, sensorajām vai garīgajām spējām vai bez pieredzes un zināšanām, ja tiek nodrošināta uzraudzība vai norādījumi par drošu ierīces lietošanu un panākta izpratne par iespējamo bīstamību.
- Ierīces tīrīšanu un apkopi nedrīkst veikt bērni, ja vien tie nav vecāki par 8 gadiem un netiek uzraudzīti.
- Novietojiet ierīci un tās strāvas vadu vietā, kur tai nevar piekļūt par 8 gadiem jaunāki bērni.
- Jānodrošina, lai ar ierīci nevarētu rotaļāties mazi bērni.

Ievērojamai

- Vienmēr novietojiet ierīci uz līdzenas, stabilas virsmas.
- Nedarbiniet citrusu sulas spiedi ilgāk par 10 minūtēm bez pārtraukuma.
- Ierīce ir paredzēta tikai mājas lietošanai.
- Nekad neizmantojiet citu ražotāju piederumus vai detaļas, kurus uzņēmus Philips nav īpaši ieteicis. Ja izmantojat šādus piederumus vai detaļas, ierīces garantija vairs nav spēkā.
- Trokšņa līmenis: Lc = 72 dB (A)

Elektromagnētiskie lauki (EML)

Šī Philips ierīce atbilst visiem standartiem saistībā ar elektromagnētiskiem laukiem (EML). Ja rīkojaties atbilstoši un saskaņā ar šajā rokasgrāmatā sniegtajām instrukcijām, ierīce ir droši izmantojama saskaņā ar mūsdienās pieejamajiem zinātniskiem datiem.

Vide

- Pēc ierīces darbību beigām, neizmetiet to kopā ar sadzīves atkritumiem, bet nododiet to oficiālā savākšanas punktā pārstrādei. Tādā veidā jūs palīdzēsiet saudzēt vidi (Zīm. 1).

Garantija un atbalsts

Ja nepieciešama informācija vai atbalsts, lūdzu, apmeklējiet vietni www.philips.com/support vai atsevišķo pasaules garantijas bukletu.

Wprowadzenie

Gratulujemy zakupu i witamy wśród użytkowników produktów Philips! Aby w pełni skorzystać z oferowanej przez firmę Philips pomocy, zarejestruj swój produkt na stronie www.philips.com/welcome.

Ważne

Przed rozpoczęciem korzystania z urządzenia zapoznaj się dokładnie z tymi informacjami i zachowaj je na przyszłość.

Niebezpieczeństwo

- Nie zanurzaj części silnikowej w wodzie ani nie oplukuj pod bieżącą wodą.

Ostrzeżenie

- Urządzenie to jest przeznaczone do użytku domowego.
- Ze względów bezpieczeństwa wymianę uszkodzonego przewodu sieciowego należy zlecić autoryzowanemu centrum serwisowemu firmy Philips lub odpowiednio wykwalifikowanej osobie.
- Nie korzystaj z urządzenia, jeśli jego wtyczka, przewód sieciowy lub inne części są uszkodzone.
- Urządzenie może być używane przez dzieci w wieku powyżej 8 lat oraz osoby z ograniczonymi zdolnościami fizycznymi, sensorycznymi lub umysłowymi, a także nieposiadające wiedzy lub doświadczenia w użytkowaniu tego typu urządzeń, pod warunkiem, że będą one nadzorowane lub zostaną poinstruowane na temat korzystania z tego urządzenia w bezpieczny sposób oraz zostaną poinformowane o potencjalnych zagrożeniach.
- Urządzenie nie może być czyszczone ani obsługiwane przez dzieci poniżej 8 roku życia. Starsze dzieci podczas wykonywania tych czynności powinny być nadzorowane przez osoby dorosłe.
- Przechowuj urządzenie oraz przewód sieciowy poza zasięgiem dzieci poniżej 8 roku życia.
- Nie pozwalaj dzieciom bawić się urządzeniem.

Uwaga

- Zawsze stawiaj urządzenie na płaskiej i stabilnej powierzchni.
- Nie używaj wyciskarki dłużej niż 10 minut bez przerwy.
- Urządzenie to jest przeznaczone wyłącznie do użytku domowego.
- Nigdy nie używaj akcesoriów ani części zamiennych innych producentów ani takich, które nie są zalecane przez firmę Philips. W przypadku użycia takich akcesoriów lub części gwarancja traci ważność.
- Poziom hałas: Lc = 72 dB (A)

Pola elektromagnetyczne (EMF)

To urządzenie firmy Philips spełnia wszystkie normy dotyczące pól elektromagnetycznych. Jeśli użytkownik odpowiednio się z nim obchodzi i używa go zgodnie z zaleceniami zawartymi w instrukcji obsługi, urządzenie jest bezpieczne w użytkowaniu, co potwierdzają wyniki aktualnych badań naukowych.

Ochrona środowiska

- Zużytego urządzenia nie należy wyrzucać wraz ze zwykłymi odpadami gospodarstwa domowego — należy oddać je do punktu zbiórki surowców wtórnych w celu utylizacji. Stosowanie się do tego zalecenia pomaga w ochronie środowiska (rys. 1).

Gwarancja i pomoc techniczna

Jeśli potrzebujesz pomocy lub dodatkowych informacji, odwiedź stronę www.philips.com/support lub zapoznaj się z oddzielną ulotką gwarancyjną.

Introducere

Felicitări pentru achiziție și bun venit la Philips! Pentru a beneficia pe deplin de asistența oferită de Philips, înregistrați-vă produsul la www.philips.com/welcome.

Important

Citiți cu atenție aceste informații importante înainte de a utiliza aparatul și păstrați-le pentru consultare ulterioară.

Pericol

- Nu introduceți unitatea motor în apă și nici nu o clătiți la robinet.

Avertisment

- Acest aparat este destinat exclusiv uzului casnic.
- În cazul în care cablul de alimentare este deteriorat, acesta trebuie înlocuit întotdeauna de Philips, de un centru de service autorizat de Philips sau de personal calificat în domeniu, pentru a evita orice accident.
- Nu folosiți aparatul dacă ștecherul, cablul de alimentare sau alte componente sunt deteriorate.
- Acest aparat poate fi utilizat de către copii începând de la vârsta de 8 ani și persoane care au capacități fizice, senzoriale sau mentale reduse sau sunt lipsite de experiență și cunoștințe, dacă sunt supravegheate sau au fost instruite cu privire la utilizarea în condiții de siguranță a aparatului și înțeleg pericolele pe care le prezintă.
- Curățarea și întreținerea de către utilizator nu trebuie efectuate de copii, decât dacă aceștia au vârsta de peste 8 ani și sunt supravegheați.
- Nu lăsați aparatul și cablul acestuia la îndemâna copiilor sub 8 ani.
- Copiii trebuie supravegheați pentru a nu se juca cu aparatul.

Precauție

- Poziționați aparatul întotdeauna pe o suprafață plată și stabilă.
- Nu utilizați storcătorul de fructe pentru o perioadă mai mare de 10 minute fără întrerupere.
- Acest aparat este destinat exclusiv uzului casnic.
- Nu utilizați niciodată accesorii sau componente de la alți producători sau care nu au fost recomandate special de Philips. Dacă utilizați astfel de accesorii sau componente, garanția dvs. devine nulă.
- Nivel de zgomot: $L_c = 72 \text{ dB [A]}$

Câmpuri electromagnetice (EMF)

Acest aparat Philips respectă toate standardele referitoare la câmpuri electromagnetice (EMF). Dacă este manevrat corespunzător și în conformitate cu instrucțiunile din acest manual, aparatul este sigur conform dovezilor științifice disponibile în prezent.

Protecția mediului

- Nu aruncați aparatul împreună cu gunoiul menajer la sfârșitul duratei de funcționare, ci predați-l la un punct de colectare autorizat pentru reciclare. În acest fel, ajutați la protejerea mediului înconjurător (fig. 1).

Garanție și asistență

Dacă aveți nevoie de informații sau de asistență, vă rugăm să vizitați www.philips.com/support sau să consultați broșura de garanție internațională separată.

Введение

Поздравляем с покупкой продукции Philips! Для получения полной поддержки, оказываемой компанией Philips, зарегистрируйте прибор на веб-сайте www.philips.com/welcome.

Важная информация

Перед началом эксплуатации прибора внимательно ознакомьтесь с настоящим буклетом и сохраните его для дальнейшего использования в качестве справочного материала.

Опасно!

- Не погружайте блок электродвигателя в воду и не промывайте под струей воды.

Предупреждение

- Прибор предназначен только для домашнего использования.
- В случае повреждения сетевого шнура его необходимо заменить. Чтобы обеспечить безопасную эксплуатацию прибора, заменяйте шнур только в авторизованном сервисном центре Philips или в сервисном центре с персоналом аналогичной квалификации.
- Не пользуйтесь прибором, если сетевой шнур, сетевая вилка или другие детали повреждены.
- Дети старше 8 лет и лица с ограниченными интеллектуальными или физическими возможностями, а также лица с недостаточным опытом и знаниями могут пользоваться данным прибором только под присмотром или после получения инструкций по безопасному использованию прибора и при условии понимания потенциальных опасностей.
- Дети могут осуществлять очистку и уход за прибором, только если они старше 8 лет и только под присмотром взрослых.
- Храните чайник и шнур в месте, недоступном для детей младше 8 лет.
- Не позволяйте детям играть с прибором.

Внимание!

- Поставьте прибор на ровную, устойчивую поверхность.
- Продолжительность непрерывного использования соковыжималки для цитрусовых не должна превышать 10 минут.
- Прибор предназначен только для домашнего использования.
- Запрещается пользоваться какими-либо аксессуарами или деталями других производителей без специальной рекомендации компании Philips. При использовании таких аксессуаров гарантийные обязательства утрачивают силу.
- Уровень шума: $L_c = 72 \text{ дБ (А)}$

Электромагнитные поля (ЭМП)

Данный прибор Philips соответствует стандартам по электромагнитным полям (ЭМП). При правильном обращении согласно инструкциям, приведенным в руководстве по эксплуатации, использование прибора безопасно в соответствии с современными научными данными.

Защита окружающей среды

- После окончания срока службы не выбрасывайте прибор вместе с бытовыми отходами. Передайте его в специализированный пункт для дальнейшей утилизации. Этим вы поможете защитить окружающую среду (Рис. 1).

Гарантия и поддержка

Для получения поддержки или информации посетите веб-сайт www.philips.com/support или ознакомьтесь с информацией на гарантийном талоне.

SLOVENSKY

Úvod

Gratulujeme Vám ku kúpe a vitajte medzi zákazníkmi spoločnosti Philips! Ak chcete využiť všetky výhody zákazníckej podpory spoločnosti Philips, zaregistrujte svoj výrobok na adrese www.philips.com/welcome.

Dôležité

Pred použitím zariadenia si pozorne prečítajte tieto dôležité informácie a uschovajte si ich na neskoršie použitie.

Nebezpečenstvo

- Pohonnú jednotku neponárajte do vody ani ju neoplachujte pod tečúcou vodou.

Varovanie

- Toto zariadenie je určené len na použitie v domácnosti.
- Poškodený sieťový kábel smie vymeniť jedine personál spoločnosti Philips, servisného strediska autorizovaného spoločnosťou Philips alebo osoba s podobnou kvalifikáciou, aby nedošlo k nebezpečnej situácii.
- Zariadenie nepoužívajte, ak sú zástrčka, sieťový kábel alebo iné súčasti poškodené.
- Toto zariadenie môžu používať deti staršie ako 8 rokov a osoby, ktoré majú obmedzené telesné, zmyslové alebo duševné schopnosti alebo nemajú dostatok skúseností a znalostí, pokiaľ sú pod dozorom alebo im bolo vysvetlené bezpečné používanie tohto zariadenia a za predpokladu, že rozumejú príslušným rizikám.
- Toto zariadenie smú čistiť a udržiavať iba deti staršie ako 8 rokov a musia byť pritom pod dozorom.
- Zariadenie a jeho kábel uchovávajte mimo dosahu detí mladších ako 8 rokov.
- Deti musia byť pod dozorom, aby sa nehrali so zariadením.

Výstraha

- Zariadenie vždy položte na rovný a stabilný povrch.
- Lis na citrusové plody nenechajte bez prerušenia pracovať dlhšie ako 10 minút.
- Toto zariadenie je určené len na domáce použitie.
- Nepoužívajte príslušenstvo od iného výrobcu ani diely, ktoré spoločnosť Philips výslovne neodporučila. Ak takéto príslušenstvo alebo diely použijete, záruka stratí platnosť.
- Deklarovaná hodnota emisie hluku je 72 dB(A), čo predstavuje hladinu A akustického výkonu vzhľadom na referenčný akustický výkon 1 pW.

Elektromagnetické polia (EMF)

Toto zariadenie značky Philips vyhovuje všetkým normám týkajúcim sa elektromagnetických polí (EMF). Ak budete zariadenie používať správne a v súlade s pokynmi v tomto návode na použitie, bude jeho použitie bezpečné podľa všetkých v súčasnosti známych vedeckých poznatkov.

Životné prostredie

- Zariadenie na konci jeho životnosti neodhadzujte spolu s bežným komunálnym odpadom, ale kvôli recyklácii ho zaneste na miesto oficiálneho zberu. Pomôžete tak chrániť životné prostredie (Obr: 1).

Záruka a podpora

Ak potrebujete informácie alebo podporu, navštívte webovú stránku www.philips.com/support alebo si preštudujte informácie v priloženom celosvetovo platnom záručnom liste.

SLOVENŠČINA

Uvod

Čestitamo vam za nakup in dobrodošli pri Philipsu! Če želite popolnoma izkoristiti podporo, ki jo nudi Philips, registrirajte izdelek na www.philips.com/welcome.

Pomembno

Pred uporabo aparata natančno preberite ta pomembne informacije in jih shranite za poznejšo uporabo.

Nevarnost

- Motorne enote ne potaplajte v vodo ali spirajte pod tekočo vodo.

Opozorilo

- Aparat je namenjen izključno uporabi v gospodinjstvu.
- Poškodovani omrežni kabel sme zamenjati le podjetje Philips, Philipsov pooblaščen servis ali ustrezno usposobljeno osebo.
- Aparata ne uporabljajte, če je poškodovan vtikač, kabel ali katera druga komponenta.
- Ta aparat lahko uporabljajo otroci od 8. leta starosti naprej in osebe z zmanjšanimi fizičnimi ali psihičnimi sposobnostmi ali s pomanjkljivimi izkušnjami in znanjem, če so prejele in razumejo navodila glede varne uporabe aparata ali jih pri uporabi nadzoruje odgovorna oseba, ki jih opozori na morebitne nevarnosti.
- Otroci aparata ne smejo čistiti in vzdrževati, če niso starejši od 8 in pod nadzorom.
- Aparat in kabel hranite izven dosega otrok pod 8. letom starosti.
- Pazite, da se otroci ne igrajo z aparatom.

Previdno

- Aparat postavite na ravno in stabilno površino.
- Aparata ne uporabljajte neprekinjeno več kot 10 minut.
- Aparat je namenjen izključno uporabi v gospodinjstvu.
- Ne uporabljajte nastavkov ali delov drugih proizvajalcev, ki jih Philips posebej ne priporoča. V primeru uporabe tovrstnih nastavkov se garancija razveljavi.
- Raven hrupa: $L_c = 72 \text{ dB (A)}$

Elektromagnetna polja (EMF)

Ta Philipsov aparat ustreza vsem standardom glede elektromagnetnih polj (EMF). Če z aparatom ravnate pravilno in v skladu z navodili v tem priročniku, je njegova uporaba glede na danes veljavne znanstvene dokaze varna.

Okolje

- Aparata po poteku življenjske dobe ne odvrzite skupaj z običajnimi gospodinjstvenimi odpadki, temveč ga odložite na uradnem zbirnem mestu za recikliranje. Tako boste pripomogli k ohranitvi okolja (Sl. 1).

Garancija in podpora

Če potrebujete informacije ali podporo, obiščite www.philips.com/support ali preberite ločeni mednarodni garancijski list.

Uvod

Čestitamo vam na kupovini i dobro došli u Philips! Da biste imali sve pogodnosti podrške koju pruža Philips, registrujte svoj proizvod na www.philips.com/welcome.

Važno

Pre upotrebe aparata pažljivo pročitajte ove važne informacije i sačuvajte ih za buduće potrebe.

Opasnost

- Nikada ne uranjajte jedinicu motora u vodu i ne perite je pod mlazom vode.

Upozorenje

- Aparat je namenjen isključivo za upotrebu u domaćinstvu.
- Ako je kabl za napajanje oštećen, uvek mora da ga zameni kompanija Philips, ovlašćeni Philips servisni centar ili na sličan način kvalifikovane osobe kako bi se izbegao rizik.
- Aparat ne upotrebljavajte ako su utikač, kabl ili drugi delovi oštećeni.
- Ovaj aparat mogu da koriste deca starija od 8 godina i osobe sa smanjenim fizičkim, senzornim ili mentalnim sposobnostima, ili nedostatkom iskustva i znanja, pod uslovom da su pod nadzorom ili da su dobile uputstva za bezbednu upotrebu aparata i da razumeju moguće opasnosti.
- Čišćenje i korisničko održavanje dopušteno je samo deci starijoj od 8 godina i uz nadzor odraslih.
- Aparat i njegov kabl držite van domašaja dece mlađe od 8 godina.
- Deca moraju da budu pod nadzorom da se ne bi igrala aparatom.

Oprez

- Uvek stavljajte aparat na ravnu i stabilnu površinu.
- Cediljku za agrume nemojte da koristite duže od 10 minuta bez prekida.
- Ovaj aparat namenjen je isključivo za upotrebu u domaćinstvu.
- Nikada nemojte da koristite dodatke niti delove drugih proizvođača koje kompanija Philips nije izričito preporučila. U slučaju upotrebe takvih dodataka ili delova, garancija prestaje da važi.
- Jačina buke: $L_c = 72 \text{ dB (A)}$

Elektromagnetna polja (EMF)

Ovaj Philips aparat usklađen je sa svim standardima u vezi sa elektromagnetnim poljima (EMF). Ako se aparatom rukuje na odgovarajući način i u skladu sa uputstvima iz ovog priručnika, on je bezbedan za upotrebu prema trenutno dostupnim naučnim dokazima.

Zaštita okoline

- Aparat koji se više ne može upotrebljavati nemojte da odlazete u kućni otpad, već ga predajte na zvaničnom mestu prikupljanja za reciklažu. Tako ćete doprineti zaštiti okoline (Sl. 1).

Garancija i podrška

Ako vam trebaju informacije ili podrška, posetite www.philips.com/support ili pročitajte međunarodni garantni list.

Вступ

Вітаємо Вас із покупкою та ласкаво просимо до клубу Philips! Щоб у повній мірі скористатися підтримкою, яку пропонує компанія Philips, зареєструйте свій виріб на веб-сайті www.philips.com/welcome.

Важлива інформація

Уважно прочитайте цю важливу інформацію перед початком користування пристроєм та зберігайте його для довідки в подальшому.

Небезпечно

- Ні в якому разі не занурюйте блок двигуна у воду і не мийте його під краном.

Попередження

- Цей пристрій призначений виключно для побутового використання.
- Якщо шнур живлення пошкоджений, для уникнення небезпеки його необхідно замінити, звернувшись до компанії Philips, уповноваженого сервісного центру або фахівців із належною кваліфікацією.
- Не використовуйте пристрій, якщо штекер, шнур живлення або інші частини пошкоджені.
- Цим пристроєм можуть користуватися діти віком від 8 років або більше чи особи із послабленими фізичними відчуттями або розумовими здібностями, чи без належного досвіду та знань, за умови, що користування відбувається під наглядом, їм було проведено інструктаж щодо безпечного користування пристроєм та їх було повідомлено про можливі ризики.
- Не дозволяйте дітям до 8 років виконувати чищення та догляд без нагляду дорослих.
- Зберігайте пристрій та шнур живлення подалі від дітей віком до 8 років.
- Дорослі повинні стежити, щоб діти не бавилися пристроєм.

Увага

- Завжди ставте пристрій на рівну, стійку поверхню.
- Прес для цитрусових можна тримати безперервно увімкнутим не більше 10 хвилин.
- Цей пристрій призначений виключно для побутового використання.
- Не використовуйте насадки чи деталі інших виробників, за винятком тих, які рекомендує компанія Philips. Використання таких насадок чи деталей призведе до втрати гарантії.
- Рівень шуму: $L_c = 72 \text{ дБ (А)}$

Електромагнітні поля (ЕМП)

Цей пристрій Philips відповідає усім стандартам електромагнітних полів (ЕМП). Згідно з останніми науковими дослідженнями, пристрій є безпечним у використанні за умов правильної експлуатації у відповідності з інструкціями, поданими у цьому посібнику користувача.

Навколишнє середовище

- Не викидайте пристрій разом із звичайними побутовими відходами, а здавайте його в офіційний пункт прийому для повторної переробки. Таким чином, Ви допомагаєте захистити довкілля (Мал. 1).

Гарантія та підтримка

Якщо Вам необхідна інформація чи підтримка, відвідайте веб-сайт www.philips.com/support чи прочитайте окремий гарантійний талон.