

Register your product and get support at  
[www.philips.com/welcome](http://www.philips.com/welcome)

**SoundHub**

3000 series



# Quick start guide

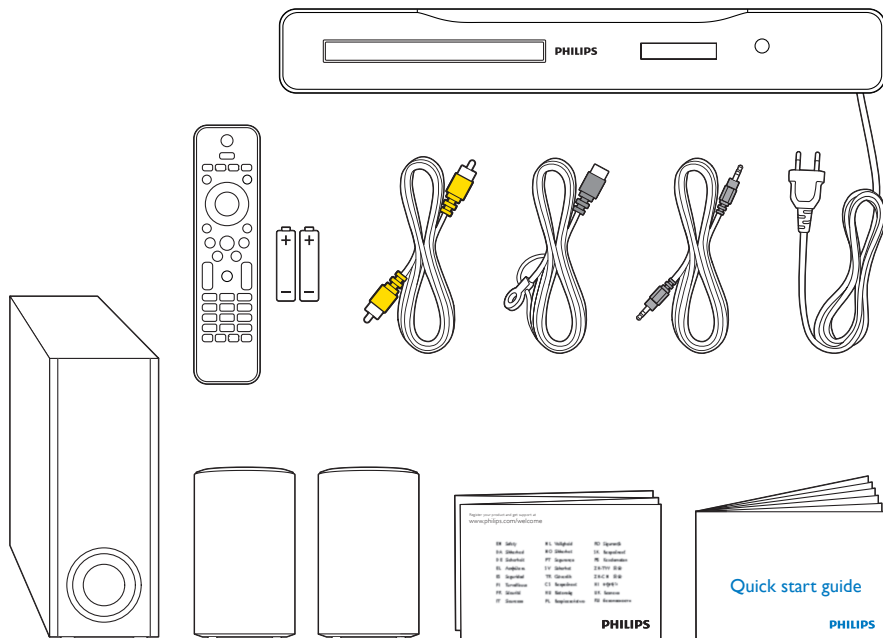
**PHILIPS**



- EN** Before using your product, read all accompanying safety information
- DA** Læs alle medfølgende sikkerhedsoplysninger, inden du tager produktet i brug
- DE** Lesen Sie vor Verwendung dieses Produkts alle begleitenden Sicherheitsinformationen
- EL** Πριν χρησιμοποιήσετε το προϊόν, διαβάστε όλες τις παρεχόμενες πληροφορίες ασφάλειας
- ES** Antes de usar el producto, lea toda la información de seguridad adjunta
- FI** Lue kaikki turvallisuustiedot ennen tuotteen käyttöä
- FR** Avant d'utiliser votre produit, lisez l'intégralité des consignes de sécurité jointes
- IT** Prima di utilizzare il prodotto, leggere tutte le relative informazioni sulla sicurezza
- NL** Lees voordat u het product gaat gebruiken eerst alle bijbehorende veiligheidsinformatie
- NO** Les all vedlagt sikkerhetsinformasjon før du bruker produktet
- PT** Antes de utilizar o produto, leia todas as informações de segurança que o acompanham
- SV** Innan du använder produkten ska du läsa all tillhörande säkerhetsinformation
- TR** Ürününüzü kullanmadan önce ilgili tüm güvenlilik bilgilerinizi okuyun
- CS** Před použitím produktu si přečtěte doprovodné bezpečnostní informace
- HU** A termék használatá elótt alaposan olvassa el a mellékelt biztonsági tudnivalókat
- PL** Przed rozpoczęciem korzystania z produktu należy zapoznać się z informacjami dotyczącymi bezpieczeństwa
- RO** Înainte de a utiliza acest produs, citiți toate informațiile de siguranță care îl însoțesc
- SK** Pred použitím produktu si prečítajte všetky sprievodné bezpečnostné informácie

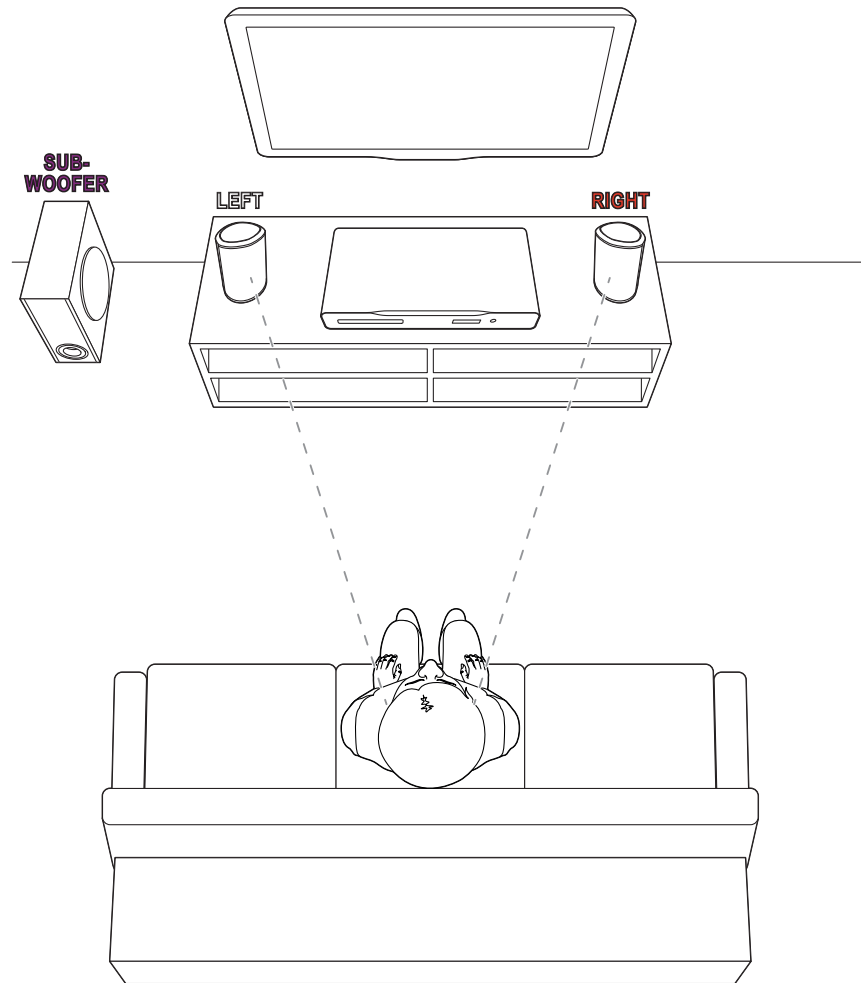


- EN** What's in the box
- DA** Hvad følger med
- DE** Verpackungsinhalt
- EL** Περιεχόμενα συσκευασίας
- ES** Contenido de la caja
- FI** Pakkauksen sisältö
- FR** Contenu de l'emballage
- IT** Contenuto della confezione
- NL** De inhoud van de doos
- NO** Innholdet i esken
- PT** Conteúdo da embalagem
- SV** Vad finns i förpackningen?
- TR** Kutu içeriği
- CS** Obsah balení
- HU** A doboz tartalma
- PL** Zawartość opakowania
- RO** Ce se află în cutie
- SK** Obsah balenia



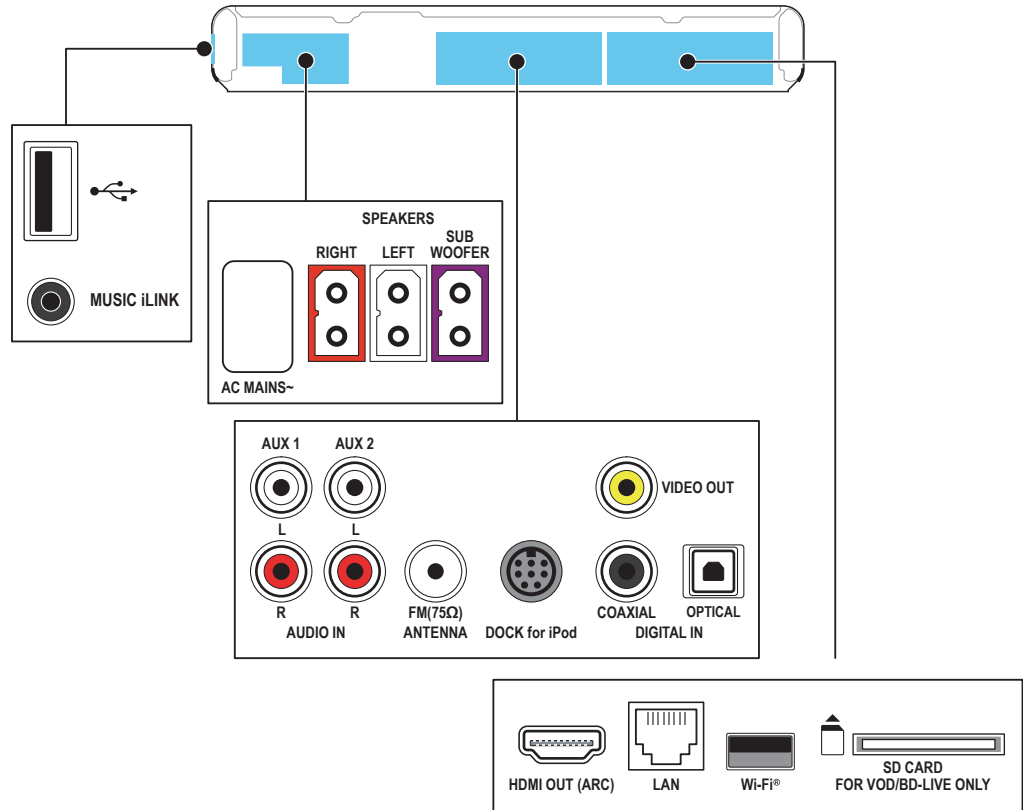
# 1

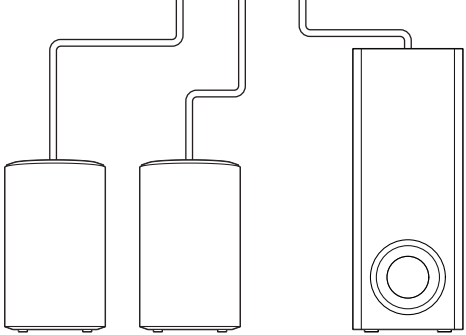
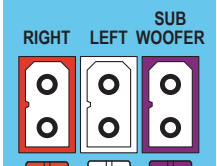
- EN** Position the speakers
- DA** Vælg en placering til højttalerne
- DE** Positionieren der Lautsprecher
- EL** Τοποθετήστε τα ηχεία
- ES** Coloca los altavoces
- FI** Kaiuttimien sijainti
- FR** Positionner les enceintes
- IT** Posizionamento degli altoparlanti
- NL** Plaats de luidsprekers
- NO** Plassere høyttalerne
- PT** Posicionar os altifalantes
- SV** Placera högtalarna
- TR** Hoparlörleri yerleştirin
- CS** Umístěte reproduktory
- HU** A hangszárgázók elhelyezése
- PL** Rozmieszczenie głośników
- RO** Poziționati boxeale
- SK** Rozmiestnenie reproduktorov



# 2

- EN** Connect the home theater
- DA** Tilslut hjemmebiografen
- DE** Anschließen des Home Entertainment-Systems
- EL** Συνδέστε το home cinema
- ES** Conecta el sistema de cine en casa
- FI** Kotiteatterin liitännät
- FR** Connecter les enceintes au Home Cinéma
- IT** Collegamento del sistema Home Theater
- NL** Sluit de home cinema aan
- NO** Koble til hjemmekinoanlegget
- PT** Efectuar as ligações ao sistema de cinema em casa
- SV** Anslut hemmabiosystemet
- TR** Ev sinemasını bağlayın
- CS** Připojte domácí kino
- HU** A házimozsi csatlakoztatása
- PL** Podłączenie zestawu kina domowego
- RO** Conectați sistemul home theater
- SK** Pripojenie k domácmu kinu

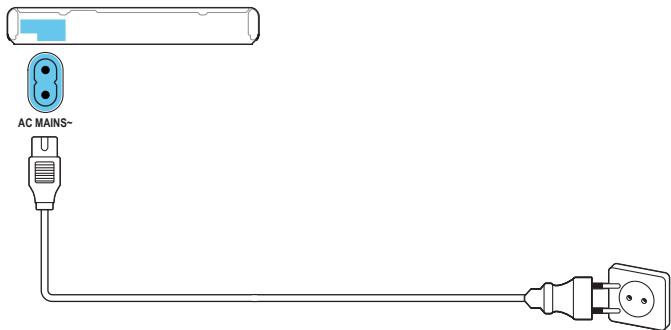
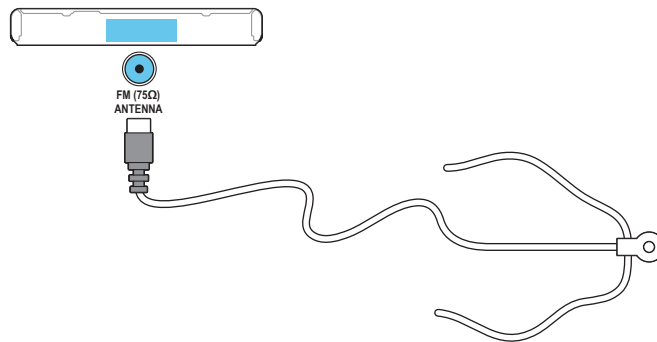
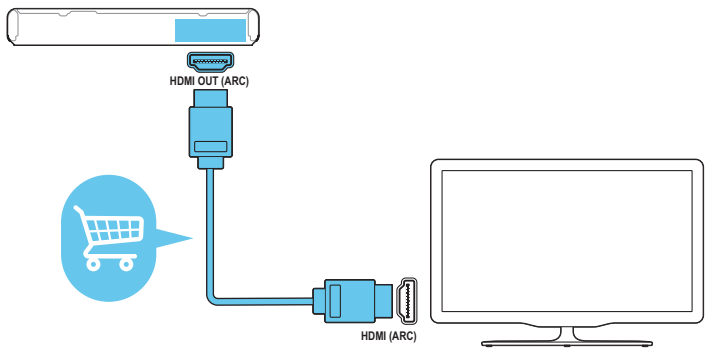




RIGHT

LEFT

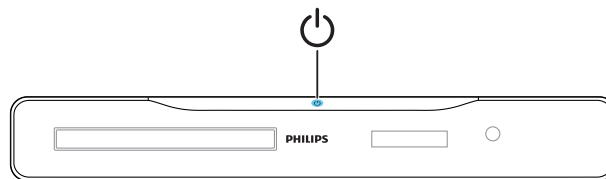
SUB-WOOFER



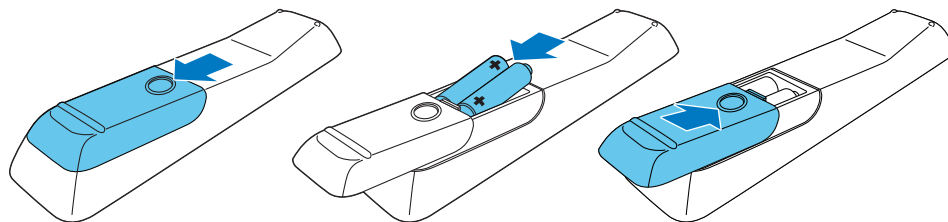
# 3

- EN** Switch on the home theater
- DA** Tænd for hjemmebiografen
- DE** Einschalten des Home Entertainment-Systems
- EL** Ενεργοποιήστε το home cinema
- ES** Enciende el sistema de cine en casa
- FI** Virran kytkeminen kotiteatteriin
- FR** Mettre sous tension le Home Cinéma
- IT** Accensione del sistema Home Theater
- NL** Schakel de home cinema in
- NO** Slå på hjemmekinoanlegget
- PT** Ligar o sistema de cinema em casa
- SV** Sätt på hemmabiosystemet
- TR** Ev sinemasını açın
- CS** Zapněte domácí kino
- HU** A házimozi bekapcsolása
- PL** Włączanie zestawu kina domowego
- RO** Porniți sistemul home theater
- SK** Zapnutie domáceho kina

1



2



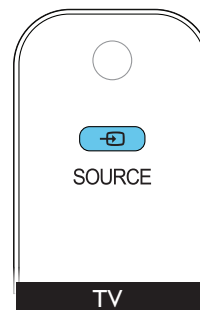
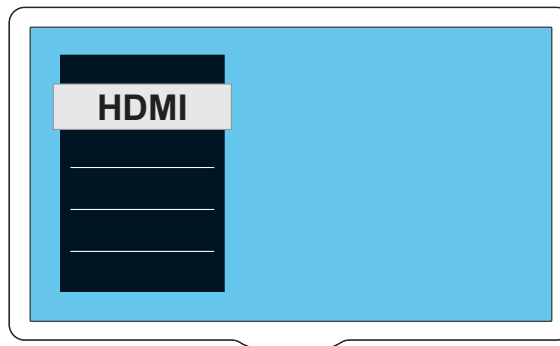


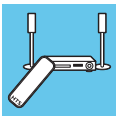
# 4



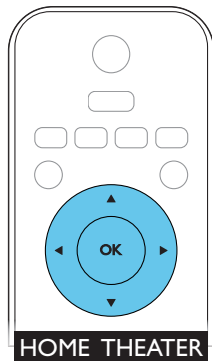
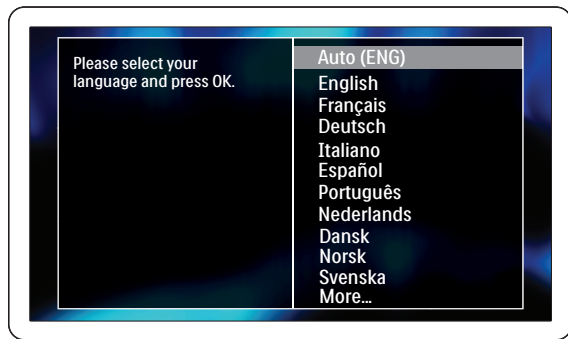
- EN** Complete the first time setup
- DA** Fuldfør den indledende opsætning
- DE** Abschließen der Ersteinrichtung
- EL** Ολοκληρώστε τη ρύθμιση για πρώτη φορά
- ES** Finaliza la configuración inicial
- FI** Ensiasennuksen suorittaminen loppuun
- FR** Effectuer la configuration initiale
- IT** Completamento della configurazione iniziale
- NL** Voltooi de eerste installatie
- NO** Fullføre den første konfigureringen
- PT** Executar a configuração inicial
- SV** Slutför förstagångsinställningen
- TR** İlk kullanim öncesi kurulumunu tamamlayın
- CS** Dokončili jste nastavení při prvním zapnutí
- HU** Az első üzembe helyezés
- PL** Pierwsza konfiguracja
- RO** Realizați prima configurare
- SK** Dokončenie prvého nastavenia

## 1

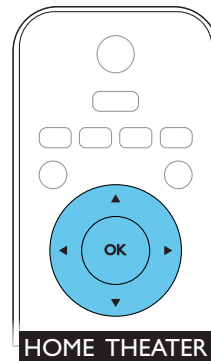
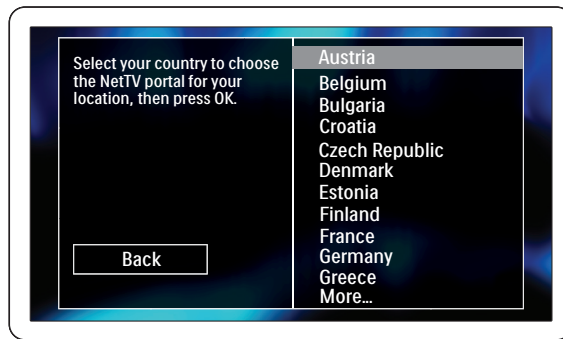




2

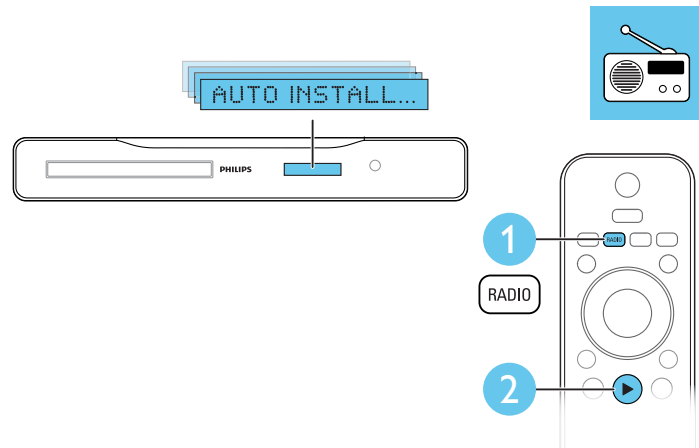
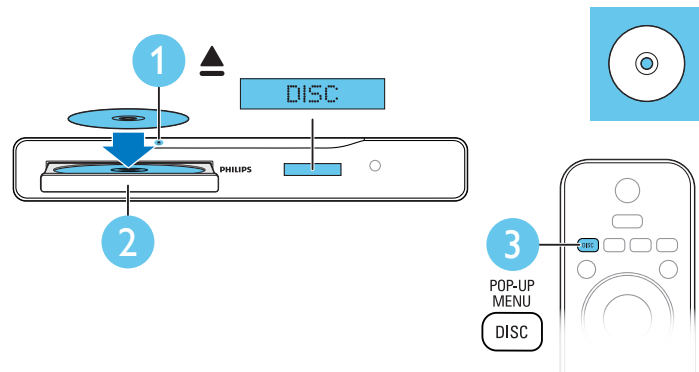


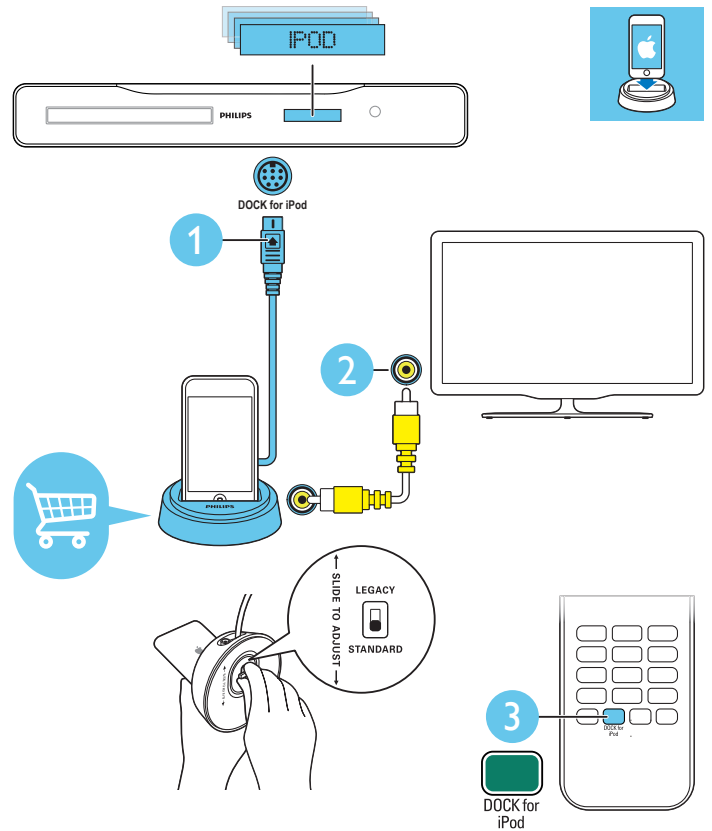
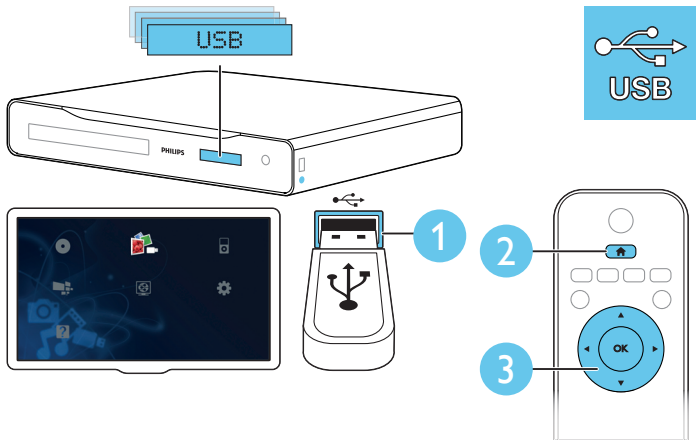
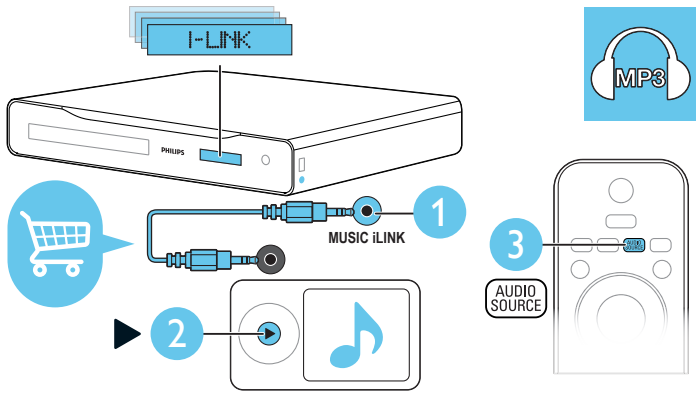
3



# 5

- EN** Use your home theater  
**DA** Brug af din hjemmebiograf  
**DE** Verwenden des Home Entertainment-Systems  
**EL** Χρησιμοποιήστε το home cinema  
**ES** Uso del sistema de cine en casa  
**FI** Kotiteatterin käyttäminen  
**FR** Utiliser votre Home Cinéma  
**IT** Utilizzo del sistema Home Theater  
**NL** Uw home cinema bedienen  
**NO** Bruke hjemmekinoanlegget  
**PT** Utilizar o sistema de cinema em casa  
**SV** Använda hemmabiosystemet  
**TR** Ev sinema sisteminin kullanılması  
**CS** Použití domácího kina  
**HU** A házi mozi használat  
**PL** Korzystanie z zestawu kina domowego  
**RO** Utilizați sistemul home theater  
**SK** Používanie domáceho kina



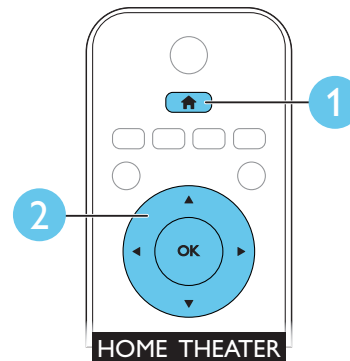




- EN** Need more information about your product? Search the onscreen help
- DA** Har du brug for mere information om produktet? Søg i skærnhjælpen.
- DE** Benötigen Sie weitere Informationen zu Ihrem Produkt? Suchen Sie in der Bildschirmhilfe.
- EL** Θέλετε περισσότερες πληροφορίες σχετικά με το προϊόν σας; Κάντε αναζήτηση στη βοήθεια επί της οθόνης.
- ES** Si necesita más información sobre el producto, busque en la ayuda en pantalla.
- FI** Tarvitseko tuotteen lisätietoja? Pehdy näyttöohjeeseen.
- FR** Vous souhaitez de plus amples informations sur votre produit ? Effectuez une recherche dans l'aide à l'écran.
- IT** Per ulteriori informazioni sul prodotto, consultare la guida su schermo.
- NL** Wilt u meer informatie over uw product? Zoek in de help op het scherm.
- NO** Trenger du mer informasjon om produktet? Søk i hjelpen på skjermen.
- PT** Necessita de mais informações sobre o produto? Pesquise a ajuda no ecrã.
- SV** Vill du ha mer information om den här produkten? Sök i skärnhjälpen.
- TR** Ürününüz hakkında daha fazla bilgiye mi ihtiyacınız var? Ekran yardiminda arama yapin.
- CS** Potřebujete další informace o produktu? Prohledejte elektronickou nápovědu.
- HU** Segítségre van szüksége a termékkel kapcsolatban? Kérdésére a képernyőn megjelenő súgóban találhat választ.
- PL** Potrzebujesz więcej informacji o tym produkcie? Wyszukaj ją w pomocy wyświetlanej na ekranie.

**RO** Aveți nevoie de informații suplimentare despre produsul dumneavoastră? Căutați în meniul de asistență pe ecran.

**SK** Potrebujete ďalšie informácie o svojom produkte? Pozrite si pomocníka na obrazovke.



# i

- EN** For sustainability, the user manual is not printed and available in your product as onscreen help. A printable user manual as well as product updates is available from [www.philips.com/support](http://www.philips.com/support).
- DA** Af hensyn til bæredygtighed er denne manual ikke trykt på papir men tilgængelig i dit produkt som skærnhjælp. En printbar brugervejledning samt produktopdateringer er tilgængelige på [www.philips.com/support](http://www.philips.com/support).
- DE** Aus Nachhaltigkeitsgründen wird die Bedienungsanleitung nicht gedruckt und ist in Ihrem Produkt als Bildschirmhilfe verfügbar. Eine druckbare Bedienungsanleitung sowie Produktupdates finden Sie unter [www.philips.com/support](http://www.philips.com/support).
- EL** Για λόγους βιωσιμότητας, το εγχειρίδιο χρήστη δεν έχει τυπωθεί και παρέχεται στο προϊόν σας ως βοήθεια επί της οθόνης. Στον ιστότοπο [www.philips.com/support](http://www.philips.com/support) μπορείτε να εκτυπώσετε το εγχειρίδιο χρήστη καθώς και να βρείτε ενημερώσεις για το προϊόν.
- ES** Por motivos de sostenibilidad, el manual de usuario no está en formato impreso, aunque puede verlo en formato de ayuda en pantalla en el propio producto. En [www.philips.com/support](http://www.philips.com/support), puede acceder a un manual de usuario en formato preparado para impresión y también a actualizaciones del producto.
- FI** Ympäristön suojelemiseksi käyttöopasta ei paineta, vaan se on käytettävissä tuotteesta käyttöohjeena. Painettu käyttöopas ja ajankohtaisia tietoja tuotteesta on saatavilla osoitteesta [www.philips.com/support](http://www.philips.com/support).
- FR** Dans un souci de durabilité, le manuel d'utilisation n'est pas imprimé. Il est disponible dans votre produit sous forme d'aide à l'écran. Un manuel d'utilisation imprimable et des mises à jour pour votre produit sont disponibles à la page [www.philips.com/support](http://www.philips.com/support).
- IT** Per la sostenibilità ambientale, il manuale per l'utente non è stato stampato ed è disponibile come guida su schermo fornita con il prodotto. La versione stampabile del manuale per l'utente e gli aggiornamenti per il prodotto sono disponibili all'indirizzo [www.philips.com/support](http://www.philips.com/support).
- NL** Uit milieuoverwegingen is de gebruikershandleiding niet in gedrukte vorm beschikbaar, maar als help op het scherm. U kunt zowel een zelf af te drukken handleiding als productupdates downloaden op [www.philips.com/support](http://www.philips.com/support).
- NO** Av bærekraftshensyn leveres brukerhåndboken som hjelp på skjermen og ikke i trykt form. På [www.philips.com/support](http://www.philips.com/support) finner du en brukerhåndbok du kan skrive ut, samt produktoppdateringer.
- PT** Por motivos de sustentabilidade, o manual de utilizador não está disponível na versão impressa, mas sim como ajuda no ecrã. Um manual de utilizador imprimível, bem como actualizações do produto, encontra-se disponível a partir do site [www.philips.com/support](http://www.philips.com/support).
- SV** Användarhandboken finns av miljöhänsyn inte tryckt på papper, utan finns istället tillgänglig i din produkt som en skärnhjälp. En utskrivbar användarhandbok och produktuppdateringar finns på [www.philips.com/support](http://www.philips.com/support).
- TR** Sürdürülebilirlik sağlanması amacıyla bu kullanıcı kılavuzu basılmamış ve ürününüzde ekran yardımı olarak sağlanmıştır. Yazdırılabilir kullanıcı kılavuzu için [www.philips.com/support](http://www.philips.com/support) adresini ziyaret edin.
- CS** Z důvodu snah o zachování trvalé udržitelného rozvoje není tato uživatelská příručka vytisknuta, ale je dostupná jako elektronická nápověda v produktu. Pro tisk vhodnou verzi uživatelské příručky najdete na stránkách [www.philips.com/support](http://www.philips.com/support).
- HU** A fenntarthatóság érdekében a felhasználói kézikönyv nem nyomtatott formában, hanem a képernyőn megjelenő súgóként érhető el. A kinyomtatható felhasználói kézikönyv és a termékkézfűrészek a [www.philips.com/support](http://www.philips.com/support) webhelyen érhetők el.
- PL** W trosce o środowisko niniejszy podręcznik użytkownika nie został wydrukowany, ale jest dostępny w poszczególnych produktach jako pomoc wyświetlana na ekranie. Podręcznika użytkownika do wydrukowania, jak również aktualizacje informacji o produktach są dostępne pod adresem [www.philips.com/support](http://www.philips.com/support).
- RO** Pentru protejarea mediului înconjurător, manualul de utilizare nu a fost tipărit și este disponibil în produsul dumneavoastră ca și asistentă pe ecran. Un manual de utilizare care poate fi tipărit cât și actualizări ale produsului sunt disponibile la [www.philips.com/support](http://www.philips.com/support).
- SK** Pre lepšiu udržateľnosť sa používateľská príručka neposkytuje v tlačenej, ale v elektronickej podobe pomocníka v rámci vášho produktu. Používateľská príručka, ktorú si môžete vytlačiť, ako aj aktualizácie produktu sú k dispozícii na stránke [www.philips.com/support](http://www.philips.com/support).





Non-contractual images. / Images non contractuelles. / Außervertragliche Bilder.

All registered and unregistered trademarks are property of their respective owners.

Specifications are subject to change without notice

Trademarks are the property of Koninklijke Philips Electronics N.V. or their respective owners  
2011 © Koninklijke Philips Electronics N.V. All rights reserved

[www.philips.com](http://www.philips.com)  
sgsn\_1108/12\_v1



Be responsible  
Respect copyrights

