

问题 可能的原因 解决方法

剃须刀的剃须效果没有以前好。
剃须刀头变脏。您没有将剃须刀清洗干净，或长时间未清洁过剃须刀头。

过长的胡须堵塞了剃须刀头。

您清洁后将刀片和网罩装回固定架时弄湿了刀片和网罩。

剃须刀头已损坏或磨损。

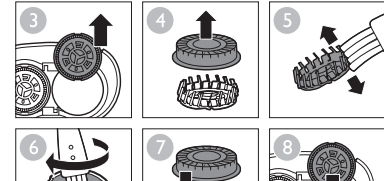
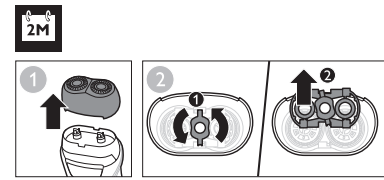
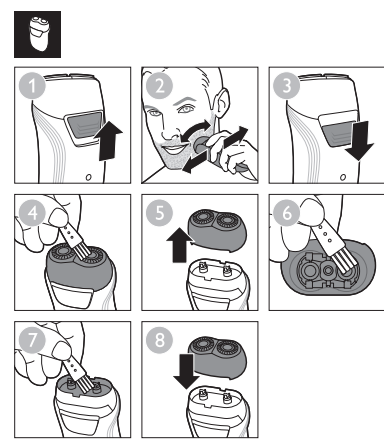
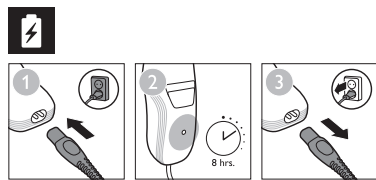
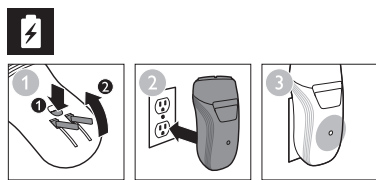
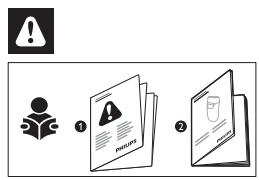
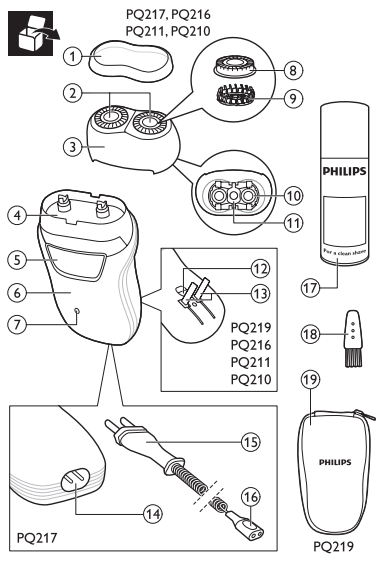
向上推动开关/按钮时剃须刀不工作。

我在剃须后出现皮肤过敏。

剃须刀头的转速比平时慢。

产品发出奇怪的噪音。

剃须刀头已损坏或磨损。



Register your product, get support and find your user manual at www.philips.com/welcome

PQ219, PQ217, PQ216, PQ211, PQ210



PHILIPS

PHILIPS

产品 : 飞利浦电动剃须刀
型号 : PQ219, PQ217, PQ216, PQ211, PQ210
额定电压 : 220V~
额定频率 : 50Hz
额定输入功率 : 1 W
生产日期 : 请见产品本体
产地 : 中国广东珠海

珠海经济特区飞利浦家庭电器有限公司
中国珠海市三灶镇琴石工业区
全国顾客服务热线: 4008 800 008

本产品根据国标 GB4706.1-2005, GB4706.9-2008 制造

保留备用
发行日期: 15/01/2015

www.philips.com



100% recycled paper
100% 循环再造纸

4222.002.5448.3

简介

感谢您的惠顾，欢迎光临飞利浦！
为了您能充分享受飞利浦提供的支持，
请在 www.philips.com/welcome 上注册
您的产品。

基本说明

- 1 保护盖（仅限于 PQ217, PQ216, PQ211, PQ210）
- 2 剃须刀头
- 3 剃毛刀头部件
- 4 毛发储藏室
- 5 开/关滑钮
- 6 前面板
- 7 充电指示灯
- 8 网罩
- 9 刀片
- 10 固定架
- 11 固定架的中央弹簧
- 12 折叠式插头的释放钮（仅限于 PQ219/PQ216/PQ211/PQ210）
- 13 折叠式插头（仅限于 PQ219/PQ216/PQ211/PQ210）
- 14 小插头插座（仅限于 PQ217）
- 15 带插头的电源线（仅限于 PQ217）
- 16 小插头（仅限于 PQ217）
- 17 飞利浦清洁喷雾剂（可选）
- 18 清洁刷
- 19 收纳袋（仅限于 PQ219）

注意事项

使用产品之前，请仔细阅读本用户手册，并妥善保管以供日后参考。

危险

- 保持器具干燥。
- 警告符号注释：禁止用在打开的水龙头下进行清洗。（图 1）

警告

- 器具不打算由有肢体、感官或精神能力缺陷或缺少使用经验和知识的人（包括儿童）使用，除非有负责他们安全的人对他们进行与产品使用有关的监督或指导。
- 应照看好儿童，确保他们不玩耍本器具。

注意

- 建议在 10° C 至 35° C 之间的温度下使用、存放和为本产品充电。
- PQ217：仅使用随附的电源线为产品充电。
- 仅限使用随附的清洁刷。
- 确保清洁刷保持洁净。

电磁场 (EMF)

本飞利浦产品符合所有有关暴露于电磁场的适用标准和法规。

充电

请确保开始充电前，剃须刀电源已关闭。如果是第一次为剃须刀充电，或是长时间未使用后充电，应让其连续充电 12 小时。

注意：至少让剃须刀充电 8 小时，但不要超过 24 小时。

使用本产品

注意：

- 剃须刀不能连在电源上直接使用。
- 仅限在干爽的面部剃须。请勿将本剃须刀与凝胶、剃须泡沫或水结合使用。
- 您的皮肤可能需要 2 到 3 周才能适应飞利浦剃须系统。

清洁

切勿使用压缩空气、钢丝绒、研磨性清洁剂或腐蚀性液体（例如汽油或丙酮）来清洁产品。

每次剃须后均应清洁剃须刀，以保证更好的剃须效果。为了获得最佳的清洁效果，建议您使用飞利浦清洁喷雾剂 (HQ110)。有关详情，请咨询飞利浦经销商。

注意：并非所有国家/地区都销售飞利浦剃须刀头清洁喷雾剂 (HQ110)。请向当地的客户服务中心了解是否有售。

注意：不要同时清洁多组刀片和网罩，因为它们都是相互匹配的。如果不小心将刀片和网罩弄混，则需要数周时间才能恢复产品的最佳剃须性能。

存储

- 将本产品存放在安全干燥的地方。
- 使用后请盖上剃须刀保护盖，以防止损坏剃须刀头并避免其内积聚灰尘。
- PQ219：将剃须刀存放在存储袋中。

更换

- 每两年更换一次刀头以获得最佳的剃须效果。
- 只能始终使用飞利浦剃须刀头（适用于中国的 HQ4 或适用于世界其他各地的 HQ56）更换损坏或磨损的剃须刀头。

订购附件

要购买附件和备件，请访问 www.shop.philips.com/service 或请联系飞利浦经销商。您也可以联系您所在国家/地区的飞利浦客户服务中心（联系详情，请参阅全球保修卡）。为了保持剃须刀的最佳性能，请确保定期清洁并在推荐的时间更换剃须刀头。

回收

弃置产品时，请不要将其与一般生活垃圾扔在一起，应将其交给指定的回收中心，这样做有利于环保。

SERVICE GUARANTEE

This guarantee card is valid in china
This guarantee card should be retained by The USER
此保用卡在中国适用，用户请保留此卡。

保修及服务：

此产品是一件设计精良，用高品质元件制造之家用电器，在正常使用及保养下应能发挥其优越性能。在购买日期后二年内，若发生任何因制造工艺或元器件造成之损坏，飞利浦中国维修服务中心将为持证用户提供免费上门维修服务，视情况更换零件或整个产品。

无论在保期中或保期后，只要飞利浦正式行销该产品的任何国家皆可获得维修服务。

若飞利浦在当地无行销该项产品，飞利浦同样提供维修服务，但可能因未储备所需零件，维修时间可能较长，敬请谅解。请联络当地飞利浦经销商，或飞利浦服务部门。

若您需洽询相关资讯，或遇困难事项时，请联络当地飞利浦维修服务中心，或向飞利浦服务热线咨询。

中国顾客服务热线：4008 800 008

（用户需承担本地通话费）。

网址：<http://www.philips.com.cn>

保修条例：

- 在购买日期后二年内，凡经本公司特约维修站人员确认为正常使用情况下，因制造工艺或元器件造成之损坏，您都将获得免费维修服务。此免费服务不包括需时常更换的易耗零配件（吸尘器纸袋，布袋，空气清新机滤网，滤芯，活性炭，咖啡壶过滤网）及附件（如滤网网膜、刀头，咖啡杯，食品加工机杯/刀具等），辅助装置，运输费及维修人员上门服务费。用户请保留此联。
- 维修时请携同此证及发票正本。
- 此证若经涂改即作废。
- 此证须联同发票正本使用方为有效。

以下情况将不能获得免费服务

1 使用不当引起的人为损坏，例如接入不当电源、使用不当配件、不适当之安装、不依说明书使用、错误使用或疏忽而造成损坏等。因运输及其他意外而造成之损坏。非经本公司认可之维修和改装。其他因不可抗力（如自然灾害、电压异常等）造成的损坏。

2 一般家庭以外使用（如工业、商业用途）而造成的损坏。

3 正常使用引起的产品老化、磨损等，但不影响产品的正常使用。

- 此证仅在中国境内有效。
- 保修证作为在规定的期限及条件之内进行免费维修的保证，并不限制消费者的法定权利。

网上会员注册与产品注册：

1 登陆 <http://www.philips.com.cn/welcome>

2 点击“创建新账户”，创建您的飞利浦账号。

3 点击“注册产品”，通过产品名称或产品型号查找产品，完成产品注册

SERVICE INFORMATION

For after-sales and maintenance service, please call service hot line 4008 800 008. Any comments and enquiries during the service, please Contact our Philips Consumer Lifestyle Customer Care Service Office.

Philips(china)Investment Co.,Ltd. Philips Consumer Lifestyle Philips Innovation Campus Shanghai NO.1 Building, NO.10, Lane 888 Tian Lin Road Shanghai, P. R. C. 200233 Fax: +86 21 5445 2663

故障种类和处理方法

本章归纳了使用本产品时最常见的一些问题。如果您无法根据以下信息解决问题，请访问 www.philips.com/support 查阅常见问题列表，或联系您所在国家/地区的客户服务中心。