

Register your product and get support at
www.philips.com/welcome

RWSS5510

RWSS9500



EN **User manual**

DE **Benutzerhandbuch**

ES **Manual del usuario**

FR **Mode d'emploi**

IT **Manuale utente**

NL **Gebruiksaanwijzing**

PT-BR **Manual do Usuário**

RU **Руководство пользователя**

ZH-TW **使用手冊**

ZH-CN **用户手册**

PHILIPS

Sumário

1	Aviso	2
	Conformidade	2
	Importante	2
<hr/>		
2	Conectar	3
	Posicionar o receiver sem fio	3
	Conectar o transmissor sem fio	3
	Conectar caixas acústicas traseiras ao receiver sem fio	4
	Conectar o cabo de alimentação	4
<hr/>		
3	Solução de problemas	5
<hr/>		
4	Especificações do produto	5

1 Aviso

Conformidade



Este produto está em conformidade com os requisitos essenciais e outras provisões relevantes da Diretiva 2006/95/EC (Baixa Voltagem), 2004/108/EC (EMC).

Por meio deste documento, a Philips Consumer Lifestyle, declara que este Sistema de áudio traseiro sem fio RWSS5510, RWSS9500 está em conformidade com os requisitos essenciais e outras provisões relevantes da Diretiva 1999/5/EC.

Nota

- Este equipamento foi testado e cumpre os limites para um dispositivo digital Classe B e C, de acordo com a parte 15 das Normas da FCC. Esses limites têm por objetivo fornecer uma proteção adequada contra interferência prejudicial em instalações residenciais. Este equipamento gera, utiliza e pode irradiar energia de radiofrequência e, se não for instalado e usado de acordo com as instruções, poderá provocar interferência prejudicial a comunicações via rádio. No entanto, não há garantia de que tal interferência não venha a ocorrer em determinadas instalações.

Se este equipamento provocar interferência prejudicial a receptores de rádio ou televisão, o que pode ser determinado desligando-se e ligando-se o equipamento, o usuário poderá tentar corrigir a interferência por meio de uma ou mais das seguintes medidas:

- Reoriente a antena receptora ou reposicione-a.
- Aumente a distância entre o equipamento e o receiver.
- Conecte o equipamento a outra tomada, ligada a uma fase diferente da que alimenta o receiver.
- Consulte o fornecedor ou um técnico experiente em rádio/TV para obter ajuda.

Philips
Modelo: RWSS5510, RWSS9500



87 12581 537678

"Este equipamento opera em caráter secundário, isto é, não tem direito à proteção contra interferência prejudicial, mesmo de estações do mesmo tipo, e não pode causar interferência a sistemas operando em caráter primário."

Importante

Leia e compreenda todas as instruções antes de usar o produto. Caso ocorram danos causados pelo não-cumprimento destas instruções, a garantia não será aplicável.

Segurança

Risco de choque elétrico ou incêndio!

- Nunca exponha o produto e os acessórios à chuva ou água. Nunca coloque vasilhas com líquido, como vasos, perto do produto. Se algum líquido for derramado sobre ou dentro do produto, desconecte-o da tomada imediatamente. Entre em contato com a Central de Atendimento ao Cliente Philips para que o produto seja verificado antes de ser utilizado novamente.
- Nunca coloque o produto e os acessórios próximo a fogo exposto ou a outras fontes de calor, incluindo luz solar direta.
- Nunca insira objetos nas aberturas de ventilação ou em outras aberturas do produto.
- Quando o dispositivo de conexão é um plugue de alimentação ou um acoplador de aparelhos, ele deve ficar ligado o tempo todo.
- Desconecte o produto da tomada quando houver tempestades com raios.
- Ao desconectar o cabo de alimentação, sempre puxe pela tomada, nunca pelo fio.

Risco de curto-circuito ou incêndio!

- Antes de conectar o produto à tomada de energia, verifique se a voltagem corresponde ao valor impresso na parte posterior ou inferior do produto. Nunca conecte o produto à tomada de energia se a tensão for diferente.

Risco de ferimentos ou danos ao produto!

- Não posicione o produto ou outros objetos sobre cabos de alimentação ou outros equipamentos elétricos.
- Se o produto for transportado em temperaturas abaixo de 5°C, retire-o da embalagem e espere até que ele fique na temperatura ambiente antes de conectá-lo à tomada.

Risco de superaquecimento!

- Nunca instale este produto em um ambiente com restrições de espaço. Sempre deixe um espaço de pelo menos 4 cm em volta do produto para ventilação. Certifique-se de que as aberturas de ventilação do produto não fiquem encobertas por cortinas ou outros objetos.

Descarte do produto antigo



Seu produto foi projetado e fabricado com materiais e componentes de alta qualidade, que podem ser reciclados e reutilizados.



Quando este símbolo de lata de lixo riscada estiver afixado a um produto, significa que ele se enquadra na Diretiva europeia 2002/96/EC. Informe-se sobre o sistema de coleta especial local de produtos elétricos e eletrônicos.

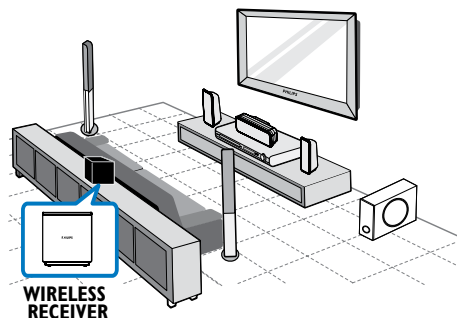
Proceda de acordo com as normas locais e não descarte produtos antigos no lixo doméstico convencional.

O descarte correto de produtos antigos ajuda a impedir possíveis consequências negativas para o meio ambiente e para a saúde humana.

2 Conectar

Posicionar o receiver sem fio

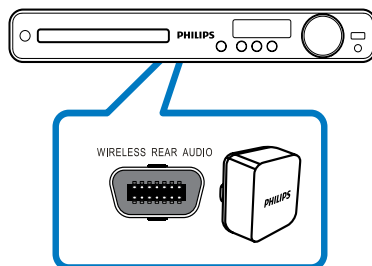
Posicione o receiver sem fio próximo a uma tomada AC e entre as caixas acústicas traseiras. Alinhe o receiver sem fio com o Home Theater, deixando o logotipo da Philips voltado para o Home Theater.



Nota

- Para obter a melhor recepção, verifique se a linha de visão entre o receiver sem fio e o Home Theater não está obstruída por móveis, paredes e outros objetos.

Conectar o transmissor sem fio



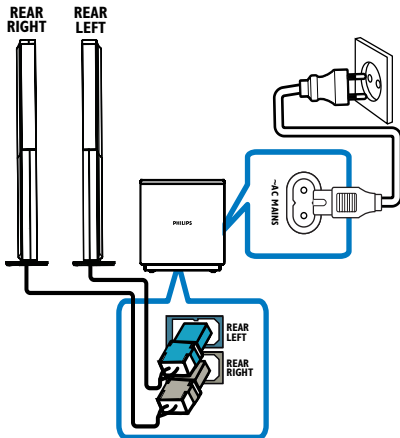
Conecte o transmissor sem fio à entrada **WIRELESS REAR AUDIO** na parte traseira do Home Theater.

Conectar caixas acústicas traseiras ao receiver sem fio

Nota

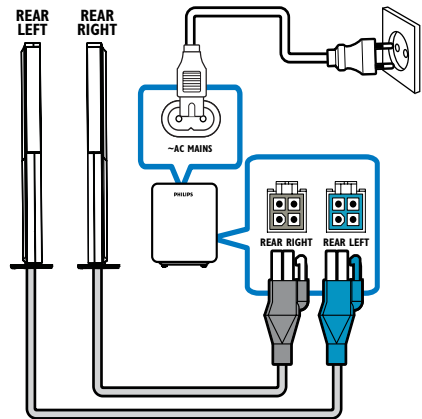
- As caixas acústicas traseiras mostradas na imagem podem variar.

Para RWSS5510



Conecte as caixas acústicas traseiras esquerda e direita aos conectores correspondentes na parte inferior do receiver sem fio.

Para RWSS9500



Conecte as caixas acústicas traseiras esquerda e direita às entradas correspondentes na parte traseira do receiver sem fio.

Conectar o cabo de alimentação

⚠️ Aviso

- Risco de danos ao produto! Verifique se a voltagem da fonte de alimentação corresponde à voltagem impressa na parte traseira ou inferior do produto.

Conecte os cabos de alimentação do Home Theater, do receiver sem fio e de outros dispositivos após fazer todas as outras conexões.

- ➔ O indicador sem fio acenderá e o receiver sem fio estará pronto para uso.

3 Solução de problemas

Siga estas etapas se:

- não sair som das caixas acústicas traseiras e
- o indicador no transmissor sem fio piscar sem parar por mais de um minuto.

Para Home Theater com Blu-ray

- 1 Desconecte por um minuto o cabo de alimentação e os cabos das caixas acústicas do receptor sem fio. Em seguida, coloque o receptor sem fio próximo ao Home Theater.
- 2 Desligue e ligue novamente o Home Theater.
- 3 Mude a entrada do Home Theater para AUX ou MP3 Link.
- 4 Conecte o cabo de alimentação do receptor sem fio.
↳ A luz indicadora do receptor sem fio piscará.
- 5 Mantenha pressionado o **botão de navegação** ► (do lado direito) até que a mensagem **"PAIRING"** (Emparelhando) pisque no display do Home Theater.
↳ A mensagem **"PAIRED"** (Emparelhado) é exibida.
- 6 Conecte os cabos das caixas acústicas ao receptor sem fio.
↳ O receptor sem fio estará pronto para uso.
- 7 Se a mensagem **"FAILED"** (Falha) for exibida, repita as etapas 1 a 6.

Para outros Home Theaters

- 1 Desconecte o cabo de alimentação do receiver sem fio por alguns segundos e conecte-o novamente.
- 2 Pressione ▲.
- 3 Pressione ⓘ **INFO**.
↳ A tela é exibida.
- 4 Pressione **1** e, em seguida, **SURR** por 5 segundos.
↳ **'PAIRING SUCCESS'** é exibido.
- 5 Se **'PAIRING FAIL'** for exibido, repita as etapas 1 a 4.

4 Especificações do produto



Nota

- Especificações e design sujeitos a alterações sem notificação prévia.

Receptor sem fio

Para RWSS510

- Voltagem da alimentação: 110 a 240 V; ~50 a 60 Hz
- Potência total de saída: 250 W (RMS)
- Consumo de energia: 50 W
- Consumo de energia no modo de espera: ≤ 0,45 W
- Resposta em frequência: 150 Hz a 20 kHz
- Relação sinal-ruído: 65 dB (A ponderado)
- Distorção: 1 %
- Dimensões (L x A x P): 126 x 131 x 126 (mm)
- Peso: 1,1 kg

Para RWSS9500

- Voltagem da alimentação: 110 a 240 V; ~50 a 60 Hz
- Potência total de saída: 300 W (RMS)
- Consumo de energia: 40 W
- Consumo de energia no modo de espera: ≤ 0,45 W
- Resposta em frequência: 150 Hz - 20 kHz
- Relação sinal-ruído: 65 dB (A ponderado)
- Distorção: 1 %
- Dimensões (L x A x P): 265 x 116 x 106 (mm)
- Peso: 1,4 kg

Transmissor sem fio

- Resposta em frequência: 5,8 GHz
- Dimensões (L x A x P): 55 x 53 x 33 (mm)
- Peso: 0,05 kg



Philips Consumer Lifestyle

SGP-1017-CE-RWSS5510/00

(Report No. / Numéro du Rapport)

CE2010

(Year in which the CE mark is affixed / Année au cours de laquelle le marquage CE a été apposé)

EC DECLARATION OF CONFORMITY

(DECLARATION DE CONFORMITE CE)

We / Nous, PHILIPS CONSUMER LIFESTYLE B.V.

(Name / Nom de l'entreprise)

TUSSENDIEPEN 4, 9206 AD DRACHTEN, THE NETHERLANDS

(address / adresse)

Declare under our responsibility that the electrical product(s):

(Déclarons sous notre propre responsabilité que le(s) produit(s) électrique(s):

PHILIPS

RWSS5510/00

(brand name, nom de la marque)

(Type version or model, référence ou modèle)

Wireless Rear Audio

(product description, description du produit)

To which this declaration relates is in conformity with the following harmonized standards:

(Auquel cette déclaration se rapporte, est conforme aux normes harmonisées suivantes)

(title, number and date of issue of the standard / titre, numéro et date de parution de la norme)

EN60065:2002, A1:2006, A11:2008

EN55022:2006

EN61000-3-2:2006

EN61000-3-3:2008

EN62311:2008

IEC62087:2008

IEC62301:2005

EN300 440-1 V1.5.1:2009

EN300 440-2 V1.3.1:2009

EN301 489-1 V1.8.1:2008

EN301 489-3 V1.4.1:2002

Following the provisions of :

(Conformément aux exigences essentielles et autres dispositions pertinentes de:)

2006/95/EC (Low Voltage Directive / Directive Basse Tension 2006/95/CE)

2004/108/EC (EMC Directive / Directive EMC 2004/108/CE)

1999/5/EC (R&TTE Directive / Directive R&TTE 1999/5/CE)

2009/125/EC (ErP Directive / Directive ErP 2009/125/CE)

EC1275/2008 (Regulation for ErP Directive / Règlement pour les ErP Directive)

And are produced under a quality scheme at least in conformity with ISO 9001 or CENELEC

Permanent Documents

(Et sont fabriqués conformément à une qualité au moins conforme à la norme ISO 9001 ou aux Documents Permanents CENELEC)

Safety : N056364

EMC : NEI-ETSE-1-0912C212

EMF : NEI-EMF-1-1003C075

RTTE : NEI-ETSP-1-0912C212

Remarks:

(Remarques:)

Leuven, April 30, 2010

Frank Dethier
Development Manager
Innovation Lab Leuven
Philips Consumer Lifestyle

Frank Dethier

(place, date / lieu, date)

(signature, name and function / signature, nom et fonction)

