

PHILIPS

干湿两用电动剃须刀

Shaver series 9000

V型切割系统

50 分钟无线使用/1 小时充电

卡入式胡须造型器



S9511/41



时时理想剃须

一次即可剃除较普通剃须刀多 20% 以上的胡须*

Shaver 9000 是飞利浦高端先进的剃须刀。先进的轮廓跟踪技术极其贴合面部轮廓，V型切割系统将胡须引入精准切割位置，实现贴面的切割效果。

别出心裁的设计，只为卓越

- 引导胡须进入适当位置，实现贴面剃须
- 8 向灵动刀头，实现出色剃须效果

舒适剃须

- 提起胡须并从根部舒适地剃除
- 切换三种设置，获得个性化剃须体验
- 干湿两用，既可享受舒适的干剃，也可享受清新净爽的湿剃

最大限度发挥剃须刀的理想性能

- 具有 5 档长度设定的卡入式胡须造型器

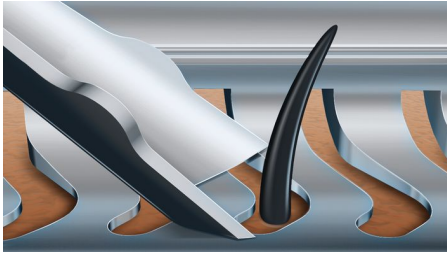
易于使用

- 直观图标令功能简单易用
- 充电 1 小时后，可获得 50 分钟无线剃须时间
- 提供 2 年保修



产品亮点

V 型精准切割系统



实现理想贴面剃须。V 型精准切割系统可将每根须发轻柔定位于良好剃除位置，即使是平伏和不同长度的须发。更少来回即可贴面切割 30% 须发，让您的皮肤保持极佳状态。

8 向轮廓跟踪剃须刀头



8 向轮廓跟踪剃须刀头，贴合您面部和颈部的每处轮廓。每次剃除比一般多 20% 的须发。获得贴合、顺畅的剃须效果。

升级双层刀片设计



使用升级双层刀片设计，享受更贴面的剃须体验。第一层刀片提起每根须发，第二层刀片舒适地将胡须连根剃除，令您获得真正畅顺的剃须效果。

个性化舒适设置



在 3 种模式之间选择，自定义您的剃须：敏感 - 柔和而干净的剃须。正常 - 日常剃须。快速 - 快速剃须，节省时间。

干湿两用



选择自己喜爱的剃须方式。凭借防水干湿双剃设计，您可选择快速而舒适的干剃，也可以选择湿剃 - 与啫喱或剃须泡沫配合使用 - 甚至在淋浴时使用。

卡入式胡须造型器



用卡入式胡须造型器附件改变您的造型。5 种长度设定备选，修剪理想短茬、整齐的胡须，打造理想造型。弧形齿梳和修剪梳可防止刺激皮肤。

5 级 LED 显示



直观显示屏显示相关信息，理想呈现剃须刀的性能：- 5 级电池电量和旅行锁指示灯 - 清洁指示灯 - 电池电量不足指示灯 - 更换刀头指示灯



2015 iF 设计大奖

Shaver series 9000 精准、易控和灵活性是 9000 剃须刀的本质特征。V 型切割系统将胡须引入精确切割位置，实现贴面的切割效果，而全柔性 8 向刀头则可以更少来回切割更多须发。这款剃须刀的防水“干湿双剃”设计可提供舒适的干剃，您也可以使用剃须泡沫或啫喱享受清新净爽的湿剃，令肌肤倍感舒爽。



asimpleswitch.com

飞利浦绿色标志

飞利浦绿色产品可以降低成本、节省能源和减少二氧化碳排放。如何做到？它们在一个或多个飞利浦绿色焦点领域 - 能效、包装、有害物质、重量、回收和处理，还有使用寿命可靠性做出了显著的环保改善。

规格

剃须性能

剃须系统: V 型精准切剃系统, 升级双层刀片设计
面部轮廓跟踪: 8 向轮廓跟踪剃须刀头
肌肤舒适: 干湿两用
个性化舒适设置: “敏感-正常-快速”设置

附件

卡入式: 胡须造型器
旅行软袋: 旅行盒

操作简易

显示屏: 5 格电池指示, 清洁指示灯, 电池电量不足指示灯, 更换刀头提示灯, 旅行锁指示灯
清洁: 可全身水洗

设计

颜色: 黑焦糖
手柄: 人体工程学手柄和操作

功率

电池类型: 锂离子
使用时间: 50 分钟/17 次剃须
充电: 充电 1 小时可使用 50 分钟, 快速充电可满足

一次剃须所需的电量

自动电压: 100-240 伏
最大功耗: 9 瓦
待机功耗: 0.1 瓦

服务

2 年保修
替换刀头: 每两年使用 SH90 更换一次

