

PHILIPS

多功能电动剃须刀

Shaver series 9000

V型切割系统

8 向轮廓跟踪剃须刀头

升级版高效智能清洁系统

洁面刷和胡须造型器



S9911/62



时时卓越剃须

一次即可剃除较普通剃须刀多 20% 以上的胡须*

Shaver 9000 是飞利浦高端先进的剃须刀。先进的轮廓跟踪技术贴合面部轮廓，V型切割系统将胡须引入切割位置，实现贴面的切割效果。

别出心裁的设计，只为卓越

- 引导胡须进入适当位置，实现贴面剃须
- 8 向灵动刀头，实现出色剃须效果

舒适剃须

- 切换三种设置，获得个性化剃须体验
- 干湿两用，既可享受舒适的干剃，也可享受清新净爽的湿剃

易于使用

- 直观图标令功能简单易用
- 充电 1 小时后，可获得 60 分钟无线剃须时间
- 可在水龙头下冲洗的剃须刀
- 提供 2 年保修

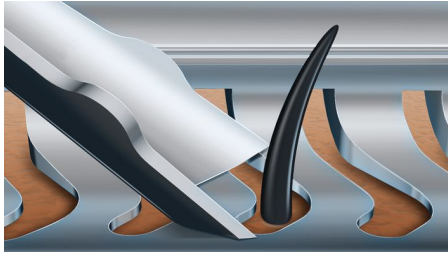
享受剃须刀的多重益处

- 高效智能清洁系统让您的剃须刀焕然一新
- 卡入式洁面刷，有效清洁面部肌肤
- 具有 5 档长度设定的卡入式胡须造型器



产品亮点

V 型精准切割系统



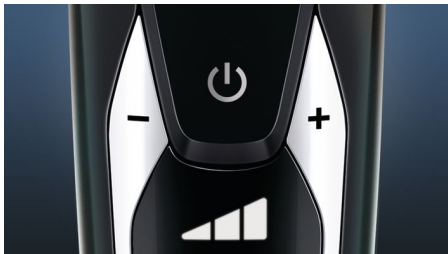
实现完美贴面剃须。V 型精准切割系统可将每根须发轻柔定位于良好剃除位置，即使是平伏和不同长度的须发。更少来回即可贴面切割 30% 须发，让您的皮肤保持良好状态。

8 向轮廓跟踪剃须刀头



8 向轮廓跟踪剃须刀头，贴合您面部和颈部的每处轮廓。每次剃除比一般多 20% 的须发。获得贴合、顺畅的剃须效果。

个性化舒适设置



在 3 种模式之间选择，自定义您的剃须：敏感 - 柔和的剃须。正常 - 日常剃须。快速 - 快速剃须，节省时间。

干湿两用



选择自己喜爱的剃须方式。凭借防水干湿双剃设计，您可选择快速而舒适的干剃，也可以选择湿剃 - 与啫喱或剃须泡沫配合使用 - 甚至在淋浴时使用。

升级版高效智能清洁系统



只需轻触按钮，升级版高效智能清洁系统即可对剃须刀清洁、润滑、干燥及充电，从而每天保持卓越性能。

卡入式洁面刷



卡入式洁面刷，有效清洁面部肌肤*。可配合您选择的洁面产品一起使用。它可以去除死皮细胞并改善微循环，令肌肤清新、靓丽。

卡入式胡须造型器



用卡入式胡须造型器附件改变您的造型。5 种长度设定备选，修剪短茬、整齐的胡须，打造多样造型。弧形齿梳和修剪梳可防止刺激皮肤。



2015 iF 设计大奖

Shaver series 9000 精准、易控和灵活性是 9000 剃须刀的本质特征。V 型切割系统将胡须引入精确切割位置，实现贴面的切割效果，而全柔性 8 向刀头则可以更少来回切割更多须发。这款剃须刀的防水“干湿双剃”设计可提供舒适的干剃，您也可以使用剃须泡沫或啫喱享受清新净爽的湿剃，令肌肤倍感舒适。



asimpleswitch.com

飞利浦绿色标志

飞利浦绿色产品可以降低成本、节省能源和减少二氧化碳排放。如何做到？它们在一个或多个飞利浦绿色焦点领域 - 能效、包装、有害物质、重量、回收和处理，还有使用寿命可靠性做出了显著的环保改善。

规格

剃须性能

剃须系统: V 型精准切割系统, 升级双层刀片设计

面部轮廓跟踪: 8 向轮廓跟踪剃须刀头

肌肤舒适: 干湿两用

个性化舒适设置: “敏感-正常-快速”设置

附件

升级版高效智能清洁系统: 清洁, 润滑, 干燥, 充电,

清洁滤芯 (随附)

卡入式: 控油洁面刷, 胡须造型器

旅行软袋: 旅行盒

操作简易

显示屏: % 电池电量指示灯, 清洁指示灯, 电池电量

不足指示灯, 更换刀头提示灯, 旅行锁指示灯

清洁: 可全身水洗

设计

颜色: 抛光金属 红色 金色

手柄: 人体工程学手柄和操作

功率

电池类型: 锂离子

使用时间: 60 分钟/20 次剃须

充电: 1 小时充满电, 快速充电可满足一次剃须所需

的电量

自动电压: 100-240 伏

最大功耗: 9 瓦

待机功耗: 0.1 瓦

服务

2 年保修

替换刀头: 每两年使用 SH90 更换一次

