

始终如一地为您提供帮助

在以下网站上注册产品并获得支持

www.philips.com/welcome

SB2000



用户手册

PHILIPS

目录

1 注意事项	2
---------------	----------

2 您的便携式扬声器	3
产品简介	3
包装盒内物品	3

3 使用入门	4
为内置电池充电	4
开启/关闭	4

4 使用蓝牙设备	6
连接设备	6
通过蓝牙播放音频	7
打电话	7
清除配对历史记录	7

5 收听外部设备的音频	8
--------------------	----------

6 调节音量	9
---------------	----------

7 产品信息	10
一般信息	10
蓝牙	10
功放器	10

8 故障种类和处理方法	11
常规	11
关于蓝牙设备	11

9 注意	12
合规性	12
旧产品和电池的处理	12
商标声明	12
版权	12

1 注意事项

- 阅读这些说明。
- 注意所有警告。
- 遵循所有说明。
- 不要在任何热源附近放置产品，如散热器、蓄热器、炉具或其它发热设备（包括功放器）。
- 仅使用制造商指定的附件/配件。
- 所有维修应由合格的维修人员来执行。如果产品有任何形式的损坏，则需要维修。
- 不要将任何危险源放在本产品上，例如，点燃的蜡烛。
- 应让本产品远离阳光直射、明火或高温。
- 为电池充电或通过 USB 线缆收听外部设备时，请勿将产品暴露于任何液体下。
- 将产品暴露于任何液体前，请确保已旋紧保护盖。
- 切勿在潮湿环境下或当本产品是湿的时候打开保护盖。
- 在潮湿环境下使用后，请立即用柔软干布清洁本产品，并让其在通风良好的地方干燥，请避开阳光直射。
- 不可将电池置于高温环境，如阳光直射处、明火或类似环境。
- 电池安装不正确会有爆炸危险。只能用相同或相当的型号更换。

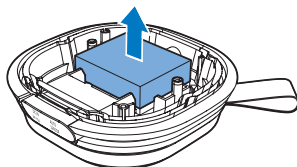
警告

- 切勿拆下本产品的外壳。
- 切勿润滑本装置的任何部件。
- 切勿将本装置放在其它电器设备上。

注意

- 拆卸内置电池将使保修失效，并可能毁坏本产品。

务必让专业人员拆卸产品中的内置电池。



注

- 充电电池的充电次数有限。电池使用寿命和充电次数会因使用情况和设置而有所不同。

注

- 型号铭牌位于产品底部。

2 您的便携式扬声器

感谢您的惠顾，欢迎光临飞利浦！为了您能充分享受飞利浦提供的支持，请在 www.philips.com/welcome 上注册您的产品。

产品简介

通过本扬声器，您可以

- 通过蓝牙连接收听外置设备中的音频，
- 通过微型 USB 插孔聆听外置设备中的音频及
- 拨打电话。

包装盒内物品

检查并识别包装中的物品：

- 主装置
- USB 电缆
- 简明用户手册
- 安全表



3 使用入门

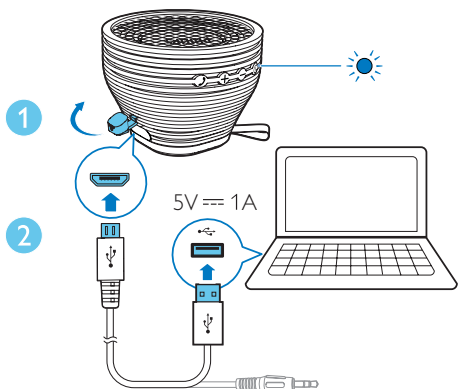
始终依照顺序，遵循本章的说明。

为内置电池充电

扬声器由内置充电电池供电。

注

- 使用之前，为内置电池充满电。



- 1 打开保护盖。
- 2 将 USB 线缆连接至
 - 扬声器上的微型 USB 插孔及
 - 电脑上的 USB 插孔。

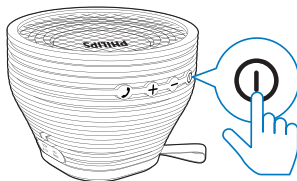
电量不足指示

① 按钮旁边的 LED 指示灯表示电池状态。

指示灯	电池
呈红色持续亮起	正在充电
关	充满电

开启/关闭

按下 ① 以开启/关闭电源。

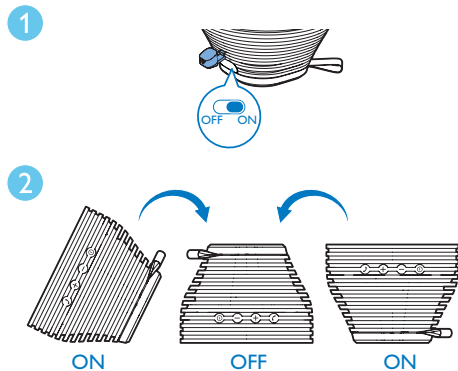


注

- 如果 USB 线缆已连接至 USB 插孔，则该产品不会自动关闭。为了节省电池电量，请断开 USB 线缆或使用后手动关闭产品。
- 在蓝牙模式下，如果本产品 15 分钟内未收到蓝牙连接或音频传输，将自动关闭。

使用自动感应器

本产品集成了自动传感器。您可以通过调整方向，轻松关闭本产品。



- 1 将滑块切换至 **ON** 以启用自动感应器。
- 2 将扬声器翻转过来。
 - ↳ 30 秒钟后，将自动关闭。
 - 要重新将其开启，请按 **⓪**。
 - 要禁用自动感应器，请将滑块切换到 **OFF**。

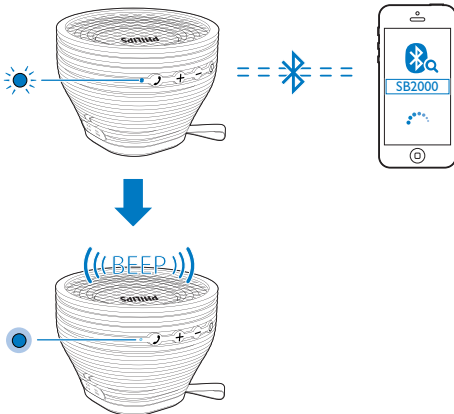
4 使用蓝牙设备

使用该扬声器，您可以聆听播放器中的音频，并通过蓝牙打电话。

注

- WOOX Innovations 不保证可与所有蓝牙设备兼容。
- 将设备与本产品配对前，请阅读用户手册了解蓝牙兼容性。确保所连接的蓝牙设备支持高级音频传送规格 (A2DP) 和音频/视频遥控模式 (AVRCP)。
- 本产品最多可记忆 4 个已配对设备。
- 确保您的设备已启用蓝牙功能，并将其设置为对所有其他蓝牙设备可见。
- 本产品与蓝牙设备之间的工作范围约为 10 米 (30 英尺)。
- 本产品与蓝牙设备之间的任何障碍物都会使工作范围缩小。
- 请远离任何其他可能造成干扰的电子设备。

连接设备



- 1 在设备上，搜索蓝牙设备。
- 2 在设备列表中，选择 **SB2000**。
 - 如果出现一则消息，提示允许与 **SB2000** 进行蓝牙连接，请确认。
 - 如果需要密码，请输入 **0000** 并确认。↳ 蓝牙连接建立后，扬声器会发出蜂鸣音。

蓝牙指示灯

按钮旁边的 LED 指示灯表示蓝牙连接的状态。

指示灯	蓝牙连接
呈蓝色闪烁	正在连接或等待连接
呈蓝色持续亮起	已连接

断开设备

在设备上，禁用与本产品的蓝牙连接。

注

- 连接其他蓝牙设备之前，请先断开当前设备。

重新连接设备

- 检测到启用了自动重新连接的已配对蓝牙设备后，本产品会重新连接。
- 对于不支持自动重新连接的已配对蓝牙设备，请手动重新连接本产品。

通过蓝牙播放音频

注

- 如果连接的蓝牙设备支持高级音频传送规格 (A2DP)，则您可以通过系统聆听设备上存储的曲目。
- 如果设备还支持音频/视频遥控模式 (AVRCP)，则可以在本产品上控制播放。
- 如果连接的设备不支持 AVRCP，则可在连接的设备上控制播放。
- 所连接的手机上有来电时，音乐播放会暂停。

按钮 功能

🎵 播放、暂停或继续播放。

+ / - 增大或减小扬声器音量。

打电话

按钮 功能

🎵 按下可接听来电。

按下可结束当前通话。

按住可拒接来电。

按两次可拨打上一个呼叫号码。

按两次可保持当前通话并接听其他来电。

+ / - 增大或减小扬声器音量。

清除配对历史记录

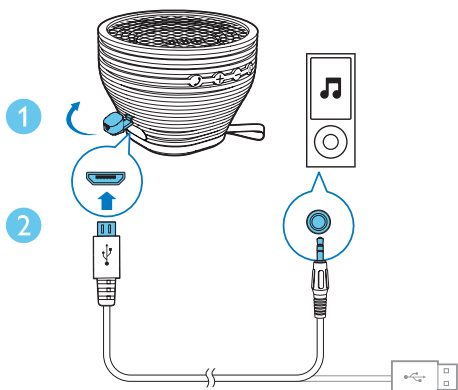
产品关闭后，按住 \odot 8 秒钟。

5 收听外部设备的音频

您也可以通过本产品收听外置音频设备（例如，MP3播放器）中的内容。

注

- 确保没有设备通过蓝牙向扬声器传输音频。



- 1 打开保护盖。
- 2 将 USB 线缆连接至
 - 本产品上的微型 USB 插孔及
 - 外置设备上的耳机插孔。
- 3 播放外置设备中的音频（参阅其用户手册）。

6 调节音量

按 **+/-**。

7 产品信息

注

- 产品信息如有更改，恕不另行通知。

一般信息

电源 (通过 USB 插孔)	5 伏 = 1 安
内置电池	锂电池 (500 毫安, 7.4 伏)
尺寸 - 主装置 (宽 × 高 × 厚)	123 × 92 × 123 毫米
重量 - 主装置	0.6 千克

蓝牙

蓝牙规格	V3.0
支持的模式	A2DPV1.0、AVRCP V1.0、HFP 和 HSP
范围	10 米 (开阔空间)

功放器

额定输出功率	5 瓦 RMS
信噪比	> 50 dBA
通过微型 USB 插孔进行音频输入	650 毫伏 RMS, 22 千欧

8 故障种类和处理方法

警告

- 切勿拆下本产品的外壳。

为保证保修的有效性，切勿尝试自行维修本产品。

如果在使用设备时遇到问题，请在申请服务之前检查以下事项。如果仍然无法解决问题，请访问飞利浦网页 (www.philips.com/support)。当您联系客服服务时，请确保将产品放在身边并准备好型号和序列号。

常规

不能通电

- 为您的扬声器充电。

没有声音

- 调节本产品的音量。
- 调节已连接设备的音量。
- 确保蓝牙设备处于有效工作范围内。

扬声器没有反应

- 重新启动扬声器。

关于蓝牙设备

连接支持蓝牙的设备后，音质变差。

- 蓝牙接收质量较差。将设备靠近本产品或移除两者间的任何障碍物。

无法连接该设备。

- 未启用设备的蓝牙功能。有关如何启用蓝牙功能，请参阅设备的用户手册。

- 本产品已连接其他蓝牙设备。断开设备的连接，然后重试。
- 配对的设备经常连接和断开。**
- 蓝牙接收质量较差。将设备靠近本产品或移除两者间的任何障碍物。
 - 作为一项节能功能，某些设备的蓝牙连接可能会被禁用。这并不表示本产品存在故障。

9 注意

如果用户未经 WOOX Innovations 的明确许可而擅自对此设备进行更改或修改，则可能导致其无权操作此设备。

合规性

本产品采用防水设计，符合 IEC 60529 IPX4。

旧产品和电池的处理

本产品采用可回收利用的高性能材料和组件制造而成。

切勿将本产品与其它生活垃圾一起处理。请自行了解当地关于分类收集电子、电气产品及电池的规定。正确弃置这些产品有助于避免对环境和人体健康造成潜在的负面影响。

本产品所含的电池不能与一般的生活垃圾一同弃置。

请自行了解当地关于分类收集电池的规定。正确弃置电池有助于避免对环境和人类健康造成潜在的负面影响。关于您所在地区回收中心的更多信息，请访问 www.recycle.philips.com。

环境信息

已省去所有不必要的包装。我们努力使包装易于分为三种材料：纸板

（盒）、泡沫塑料（缓冲物）和聚乙烯（袋、保护性泡沫片）。

您的系统包含可回收利用的材料（如果由专业公司拆卸）。请遵守当地有关包装材料、废电池和旧设备的处理的规定。

商标声明

蓝牙® 字样和徽标均为 Bluetooth SIG, Inc. 所有，WOOX Innovations 对这些字样和徽标的任何使用均属合法。

版权

2014 © WOOX Innovations Limited. 保留所有权利。

飞利浦及飞利浦盾牌标志是 Koninklijke Philips N.V. 的注册商标 经 Koninklijke Philips N.V. 许可，由 WOOX Innovations Limited 使用”

规格如有更改，恕不另行通知。

WOOX 保留随时更改产品的权利，而且没有义务对较早前提提供的产品进行相应的调整。



2014 © WOOX Innovations Limited. All rights reserved. Philips and the Philips' Shield Emblem are registered trademarks of Koninklijke Philips N.V. and are used by WOOX Innovations Limited under license from Koninklijke Philips N.V.

SB2000_93_UM_V1.0

