

# Πάντα δίπλα σας

Καταχωρήστε το προϊόν σας και λάβετε υποστήριξη από τη διεύθυνση  
[www.philips.com/support](http://www.philips.com/support)



SB2000



## Εγχειρίδιο χρήσης

**PHILIPS**



# Πίνακας περιεχομένων

---

**1 Σημαντικό** **2**

---

**2 Φορητό ηχείο** **3**

Εισαγωγή 3

Περιεχόμενα συσκευασίας 3

---

**3 Ξεκίνημα** **4**

Φόρτιση της ενσωματωμένης

μπαταρίας 4

Ενεργοποίηση/ απενεργοποίηση 4

---

**4 Χρήση συσκευών Bluetooth** **6**

Συνδέστε μια συσκευή 6

Αναπαραγωγή ήχου μέσω Bluetooth 7

Πραγματοποίηση κλήσης 7

Διαγραφή ιστορικού σύζευξης 7

---

**5 Ακρόαση ήχου από εξωτερική  
συσκευή** **8**

---

**6 Προσαρμογή έντασης** **9**

---

**7 Πληροφορίες προϊόντος** **10**

Γενικές πληροφορίες 10

Bluetooth 10

Ενισχυτής 10

---

**8 Αντιμέτωπιση προβλημάτων** **11**

Γενικά 11

Πληροφορίες για τη συσκευή

Bluetooth 11

---

**9 Σημείωση** **12**

Συμμόρφωση 12

Φροντίδα του περιβάλλοντος 12

Ανακοίνωση περί των εμπορικών

σημάτων 13

Πνευματικά δικαιώματα 13

# 1 Σημαντικό

- Διαβάστε αυτές τις οδηγίες.
- Τηρείτε όλες τις προειδοποιήσεις.
- Ακολουθήστε όλες τις οδηγίες.
- Μην τοποθετείτε το προϊόν κοντά σε πηγές θερμότητας όπως σώματα καλοριφέρ, ανοίγματα εκροής θερμού αέρα, σόμπες ή άλλες συσκευές (συμπεριλαμβανομένων ενισχυτών) που παράγουν θερμότητα.
- Χρησιμοποιείτε μόνο μέρη/εξαρτήματα εγκεκριμένα από τον κατασκευαστή.
- Οποιαδήποτε επισκευή πρέπει να γίνεται από εξειδικευμένο προσωπικό. Αν το προϊόν έχει υποστεί οποιαδήποτε βλάβη, είναι απαραίτητο να το παραδώσετε για επισκευή.
- Μην τοποθετείτε πηγές κινδύνου πάνω στο προϊόν (π.χ. αναμμένα κεριά).
- Αποφεύγετε την έκθεση του προϊόντος στην άμεση ηλιακή ακτινοβολία, σε γυμνές φλόγες ή σε πηγές θερμότητας.
- Μην εκθέτετε το προϊόν σε οποιοδήποτε υγρό κατά τη διάρκεια της φόρτισης της μπαταρίας ή όταν ακούτε από εξωτερική συσκευή μέσω του καλωδίου USB.
- Βεβαιωθείτε ότι το προστατευτικό καπάκι είναι καλά κλειστό πριν εκθέσετε το προϊόν σε οποιοδήποτε υγρό.
- Μην ανοίγετε ποτέ το προστατευτικό καπάκι σε υγρό περιβάλλον ή όταν το προϊόν είναι βρεγμένο.
- Μετά τη χρήση σε υγρό περιβάλλον, καθαρίστε αμέσως το προϊόν με ένα μαλακό, στεγνό πανί και αφήστε το να στεγνώσει σε έναν καλά αεριζόμενο χώρο, μακριά από την άμεση ηλιακή ακτινοβολία.
- Η μπαταρία δεν πρέπει να εκτίθεται σε υπερβολική θερμότητα, όπως ήλιο, φωτιά κ.λπ.
- Εάν η μπαταρία δεν τοποθετηθεί σωστά υπάρχει κίνδυνος έκρηξης. Η αντικατάσταση πρέπει να γίνεται μόνο με μπαταρία ίδιου ή αντίστοιχου τύπου.

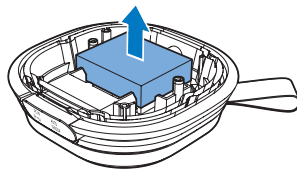
## ! Προειδοποίηση

- Μην αφαιρείτε ποτέ το περίβλημα της συσκευής.
- Μην λιπαίνετε κανένα τμήμα αυτής της συσκευής.
- Μην τοποθετείτε τη συσκευή πάνω σε άλλο ηλεκτρικό εξοπλισμό.

## ! Προσοχή

- Τυχόν αφαίρεση της ενσωματωμένης μπαταρίας ακυρώνει την εγγύηση και ενδέχεται να καταστρέψει το προϊόν.

Να απευθύνετε πάντα σε έναν ειδικό για την αφαίρεση της ενσωματωμένης μπαταρίας του προϊόντος σας.



## ≡ Σημείωση

- Οι επαναφορτιζόμενες μπαταρίες έχουν περιορισμένο αριθμό κύκλων φόρτισης. Η διάρκεια ζωής της μπαταρίας και ο αριθμός των κύκλων φόρτισης διαφέρουν ανάλογα με τη χρήση και τις ρυθμίσεις.

## ≡ Σημείωση

- Η πινακίδα του τύπου βρίσκεται στο κάτω μέρος του προϊόντος.

## 2 Φορητό ηχείο

Συγχαρητήρια για την αγορά σας και καλωσορίσατε στη Philips! Για να επωφεληθείτε πλήρως από την υποστήριξη που προσφέρει η Philips, καταχωρήστε το προϊόν σας στη διεύθυνση [www.philips.com/support](http://www.philips.com/support).

---

### Εισαγωγή

Με αυτό το ηχείο, μπορείτε να

- ακούτε μουσική από εξωτερικές συσκευές μέσω σύνδεσης Bluetooth,
- ακούτε μουσική από εξωτερικές συσκευές μέσω της υποδοχής micro USB και να
- κάνετε τηλεφωνικές κλήσεις.

---

### Περιεχόμενα συσκευασίας

Ελέγξτε και αναγνωρίστε τα περιεχόμενα της συσκευασίας:

- Κύρια μονάδα
- Καλώδιο USB
- Σύντομο εγχειρίδιο χρήσης
- Φυλλάδιο δεδομένων ασφαλείας



# 3 Ξεκίνημα

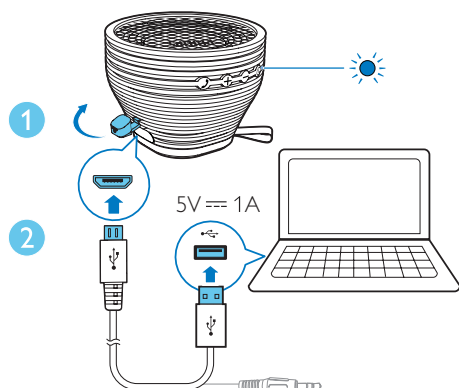
Ακολουθείτε πάντα τις οδηγίες στο παρόν κεφάλαιο με τη σειρά που αναφέρονται.

## Φόρτιση της ενσωματωμένης μπαταρίας

Το ηχείο λειτουργεί με μια ενσωματωμένη επαναφορτιζόμενη μπαταρία.

### Σημείωση

- Πριν από τη χρήση, φορτίστε πλήρως την ενσωματωμένη μπαταρία.




- 1 Ανοίξτε το προστατευτικό κάλυμμα.
- 2 Συνδέστε το καλώδιο USB
  - στην υποδοχή micro USB του ηχείου και
  - στην υποδοχή USB του υπολογιστή σας.

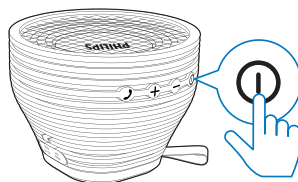
## Ένδειξη μπαταρίας

Η ενδεικτική λυχνία LED δίπλα στο κουμπί  υποδεικνύει την κατάσταση της μπαταρίας.

| Ένδειξη                           | Μπαταρία       |
|-----------------------------------|----------------|
| Σταθερά αναμμένη με κόκκινο χρώμα | Σε φόρτιση     |
| Ανενεργή                          | Πλήρης φόρτιση |

## Ενεργοποίηση/ απενεργοποίηση

Πατήστε  για να ενεργοποιήσετε ή να απενεργοποιήσετε τη συσκευή.



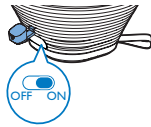
### Σημείωση

- Αν το καλώδιο USB είναι συνδεδεμένο στην υποδοχή micro USB, το προϊόν δεν απενεργοποιείται αυτόματα. Για εξοικονόμηση της μπαταρίας, αποσυνδέστε το καλώδιο USB ή απενεργοποιήστε το προϊόν με μη αυτόματο τρόπο μετά τη χρήση.
- Στη λειτουργία Bluetooth, αν δεν υπάρχει σύνδεση Bluetooth ή αν δεν μεταδίδεται καθόλου ήχος στο προϊόν για 15 λεπτά, το προϊόν απενεργοποιείται αυτόματα.

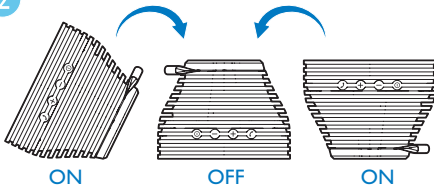
## Χρήση του αυτόματου αισθητήρα

Το προϊόν έχει ενσωματωμένο έναν αυτόματο αισθητήρα. Μπορείτε να ρυθμίσετε την κατεύθυνση του προϊόντος για να το απενεργοποιείτε εύκολα.

1



2



- 1 Γυρίστε το συρόμενο διακόπτη στη θέση **ON** για να ενεργοποιήσετε τον αυτόματο αισθητήρα.
- 2 Αναποδογυρίστε το ηχείο.  
↳ Μετά από 30 δευτερόλεπτα το ηχείο απενεργοποιείται αυτόματα.
  - Για να το ενεργοποιήσετε ξανά, πατήστε **⓪**.
  - Για να απενεργοποιήσετε τον αυτόματο αισθητήρα, γυρίστε το συρόμενο διακόπτη στη θέση **OFF**.

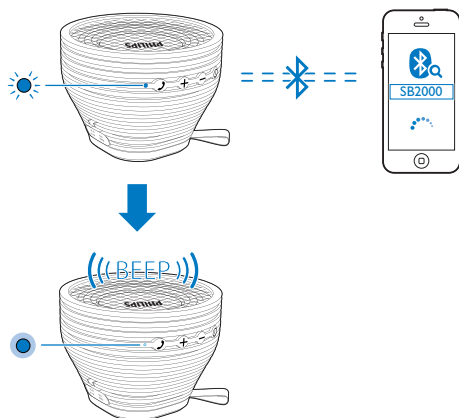
# 4 Χρήση συσκευών Bluetooth

Με αυτό το ηχείο, μπορείτε να ακούσετε μουσική από μια συσκευή αναπαραγωγής και να κάνετε μια κλήση μέσω Bluetooth.

## Σημείωση

- Η Gibson Innovations δεν εγγυάται συμβατότητα με όλες τις συσκευές Bluetooth.
- Πριν συζεύξετε μια συσκευή με το προϊόν, διαβάστε το εγχειρίδιο χρήσης για να ελέγξετε τη συμβατότητα Bluetooth. Βεβαιωθείτε ότι η συνδεδεμένη συσκευή υποστηρίζει το Bluetooth Advanced Audio Distribution profile (A2DP) και το Audio Video Remote Control profile (AVRCP).
- Το προϊόν μπορεί να απομνημονεύσει έως 4 συζευγμένες συσκευές.
- Βεβαιωθείτε ότι η λειτουργία Bluetooth είναι ενεργοποιημένη στη συσκευή σας και ότι η συσκευή σας έχει ρυθμιστεί ως ορατή σε όλες τις άλλες συσκευές Bluetooth.
- Η εμβέλεια λειτουργίας μεταξύ του προϊόντος και μιας συσκευής Bluetooth είναι περίπου 10 μέτρα.
- Οποιοδήποτε εμπόδιο ανάμεσα στο προϊόν και μια συσκευή Bluetooth μπορεί να μειώσει την εμβέλεια λειτουργίας.
- Διατηρείτε το προϊόν μακριά από οποιαδήποτε άλλη ηλεκτρονική συσκευή που μπορεί να προκαλέσει παρεμβολές.

## Συνδέστε μια συσκευή



- 1 Στη συσκευή σας, αναζητήστε συσκευές Bluetooth.
  - 2 Στη λίστα συσκευών, επιλέξτε **SB2000**.
    - Αν εμφανιστεί ένα μήνυμα που να σας ζητά άδεια για σύνδεση Bluetooth με το **SB2000**, επιβεβαιώστε.
    - Αν απαιτείται κωδικός πρόσβασης, πληκτρολογήστε **0000** και επιβεβαιώστε τον.
- ↳ Το ηχείο εκπέμπει ένα ηχητικό σήμα ("μπιπ") όταν δημιουργείται η σύνδεση Bluetooth.

## Ενδεικτική λυχνία Bluetooth

Η ενδεικτική λυχνία LED δίπλα στο κουμπί υποδεικνύει την κατάσταση της σύνδεσης Bluetooth.

| Ενδειξη                        | Σύνδεση Bluetooth             |
|--------------------------------|-------------------------------|
| Αναβοσβήνει μπλε               | Σύνδεση ή αναμονή για σύνδεση |
| Σταθερά αναμμένη με μπλε χρώμα | Σε σύνδεση                    |

## Αποσύνδεση μιας συσκευής

Στη συσκευή σας, απενεργοποιήστε τη σύνδεση Bluetooth με αυτό το προϊόν.

## Σημείωση

- Πριν συνδέσετε μια άλλη συσκευή Bluetooth, αποσυνδέστε πρώτα την τρέχουσα συσκευή.

## Επανασύνδεση μιας συσκευής

- Για μια συζευγμένη συσκευή Bluetooth στην οποία η αυτόματη επανασύνδεση είναι ενεργοποιημένη, αυτό το προϊόν επανασυνδέεται με αυτήν μόλις εντοπιστεί.
- Για μια συζευγμένη συσκευή Bluetooth που δεν υποστηρίζει την αυτόματη επανασύνδεση, συνδέστε την πάλι με αυτό το προϊόν με μη αυτόματο τρόπο.



## Αναπαραγωγή ήχου μέσω Bluetooth



### Σημείωση

- Αν η συνδεδεμένη συσκευή Bluetooth υποστηρίζει το Advanced Audio Distribution Profile (A2DP), μπορείτε να ακούσετε τα κομμάτια που είναι αποθηκευμένα στη συσκευή μέσω του συστήματος.
- Αν η συσκευή υποστηρίζει επίσης το Audio Video Remote Control Profile (AVRCP), μπορείτε να ελέγξετε την αναπαραγωγή σε αυτό το προϊόν.
- Αν η συνδεδεμένη συσκευή δεν υποστηρίζει AVRCP, ελέγχετε την αναπαραγωγή στη συνδεδεμένη συσκευή.
- Αν έχετε μια εισερχόμενη κλήση στο συνδεδεμένο κινητό τηλέφωνο, η αναπαραγωγή μουσικής διακόπτεται προσωρινά.

### Κουμπιά Λειτουργίες

- Έναρξη, παύση ή συνέχιση της αναπαραγωγής.
- Αύξηση ή μείωση της έντασης του ηχείου.

## Πραγματοποίηση κλήσης

### Κουμπιά Λειτουργίες

- Πατήστε για να απαντήσετε σε μια εισερχόμενη κλήση.
  - Πατήστε για να τερματίσετε την τρέχουσα κλήση.
  - Πατήστε παρατεταμένα για να απορρίψετε μια εισερχόμενη κλήση.
  - Πατήστε δύο φορές για να καλέσετε τον αριθμό που καλέσατε την τελευταία φορά.
  - Πατήστε δύο φορές για να θέσετε σε αναμονή την τρέχουσα κλήση και να απαντήσετε σε μια άλλη εισερχόμενη κλήση.
- Αύξηση ή μείωση της έντασης του ηχείου.

## Διαγραφή ιστορικού σύζευξης

Όταν το προϊόν είναι απενεργοποιημένο, πατήστε για 8 δευτερόλεπτα.

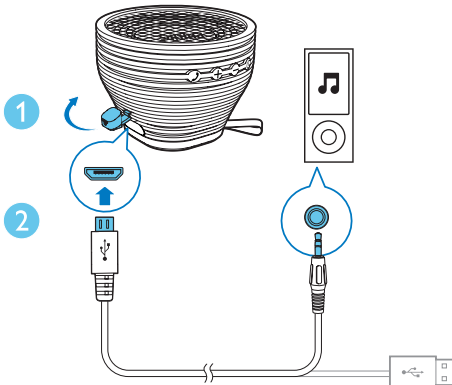
## 5 Ακρόαση ήχου από εξωτερική συσκευή

Με αυτήν τη συσκευή μπορείτε επίσης να ακούσετε μουσική από μια εξωτερική συσκευή ήχου, όπως μια συσκευή MP3.



### Σημείωση

- Βεβαιωθείτε ότι καμία συσκευή δεν μεταδίδει ήχο στο ηχείο μέσω Bluetooth.



- 1 Ανοίξτε το προστατευτικό κάλυμμα.
- 2 Συνδέστε το καλώδιο USB
  - στην υποδοχή micro USB του προϊόντος και
  - στην υποδοχή ακουστικών της εξωτερικής συσκευής.
- 3 Ξεκινήστε την αναπαραγωγή ήχου στην εξωτερική συσκευή (ανατρέξτε στο αντίστοιχο εγχειρίδιο χρήσης).

# 6 Προσαρμογή έντασης

Πατήστε + / -.

# 7 Πληροφορίες προϊόντος



## Σημείωση

- Οι πληροφορίες προϊόντος υπόκεινται σε αλλαγή χωρίς προειδοποίηση.

## Γενικές πληροφορίες

Τροφοδοσία ρεύματος 5 V = 1 A  
(μέσω της υποδοχής  
USB)

|                       |                                  |
|-----------------------|----------------------------------|
| Ενσωματωμένη μπαταρία | Μπαταρία λιθίου (500 mAh, 7,4 V) |
|-----------------------|----------------------------------|

|                                       |                     |
|---------------------------------------|---------------------|
| Διαστάσεις – Κύρια μονάδα (Π × Υ × Β) | 123 × 92 × 123 χιλ. |
|---------------------------------------|---------------------|

|                      |          |
|----------------------|----------|
| Βάρος – Κύρια μονάδα | 0,6 κιλά |
|----------------------|----------|

## Bluetooth

|                        |      |
|------------------------|------|
| Προδιαγραφές Bluetooth | V3.0 |
|------------------------|------|

|                       |                                    |
|-----------------------|------------------------------------|
| Υποστηριζόμενα προφίλ | A2DP V1.0, AVRCP V1.0, HFP και HSP |
|-----------------------|------------------------------------|

|          |                            |
|----------|----------------------------|
| Εμβέλεια | 10 μέτρα (ελεύθερος χώρος) |
|----------|----------------------------|

## Ενισχυτής

|                         |        |
|-------------------------|--------|
| Ονομαστική ισχύς εξόδου | 5W RMS |
|-------------------------|--------|

|                           |          |
|---------------------------|----------|
| Λόγος σήματος προς θόρυβο | > 50 dBA |
|---------------------------|----------|

|  |                        |
|--|------------------------|
| Είσοδος ήχου μέσω της υποδοχής micro USB | 650 mV RMS,<br>22 kOhm |
|--|------------------------|

# 8 Αντιμετώπιση προβλημάτων



## Προειδοποίηση

- Μην αφαιρείτε ποτέ το περίβλημα του προϊόντος.

Για να εξακολουθεί να ισχύει η εγγύηση, μην επιχειρήσετε ποτέ να επιδιορθώσετε το προϊόν μόνοι σας.

Εάν αντιμετωπίσετε προβλήματα κατά τη χρήση της συσκευής, ελέγξτε τα παρακάτω σημεία πριν ζητήσετε επισκευή. Αν δεν λυθεί το πρόβλημα, επισκεφτείτε τον ιστότοπο της Philips ([www.philips.com/support](http://www.philips.com/support)). Όταν επικοινωνείτε με το Τμήμα Εξυπηρέτησης Πελατών, φροντίστε να βρίσκεστε κοντά στο προϊόν και να έχετε μπροστά σας τον αριθμό μοντέλου και τον αριθμό σειράς.

## Γενικά

### Η συσκευή δεν τροφοδοτείται με ρεύμα

- Φορτίστε ξανά το ηχείο.

### Δεν αναπαράγεται ήχος

- Ρυθμίστε την ένταση του ήχου στο προϊόν.
- Ρυθμίστε την ένταση ήχου της συνδεδεμένης συσκευής.
- Βεβαιωθείτε ότι η συσκευή Bluetooth βρίσκεται εντός της αποτελεσματικής εμβέλειας λειτουργίας.

### Το ηχείο δεν ανταποκρίνεται.

- Επανεκκινήστε το ηχείο.

## Πληροφορίες για τη συσκευή Bluetooth

Η ποιότητα ήχου δεν είναι καλή μετά τη σύνδεση με συσκευή με δυνατότητα Bluetooth.

- Η λήψη από το Bluetooth δεν είναι καλή. Μετακινήστε τη συσκευή πιο κοντά σε αυτό το προϊόν ή αφαιρέστε τυχόν εμπόδια μεταξύ τους.

### Δεν είναι δυνατή η σύνδεση με τη συσκευή.

- Δεν είναι ενεργοποιημένη η λειτουργία Bluetooth της συσκευής. Ανατρέξτε στο εγχειρίδιο χρήστη της συσκευής για να μάθετε πώς ενεργοποιείται η λειτουργία.
- Το προϊόν έχει συνδεθεί ήδη με άλλη συσκευή με δυνατότητα Bluetooth. Αποσυνδέστε εκείνη τη συσκευή και ξαναπροσπαθήστε.

### Η συντονισμένη συσκευή συνδέεται και αποσυνδέεται διαρκώς.

- Η λήψη από το Bluetooth δεν είναι καλή. Μετακινήστε τη συσκευή πιο κοντά σε αυτό το προϊόν ή αφαιρέστε τυχόν εμπόδια μεταξύ τους.
- Σε ορισμένες συσκευές, η σύνδεση Bluetooth μπορεί να απενεργοποιείται αυτόματα για την εξοικονόμηση ενέργειας. Αυτό δεν σημαίνει ότι το προϊόν δεν λειτουργεί σωστά.

## 9 Σημείωση

Οποιοσδήποτε αλλαγές ή τροποποιήσεις πραγματοποιηθούν στη συσκευή χωρίς τη ρητή έγκριση της Gibson Innovations ενδέχεται να ακυρώσουν το δικαίωμα του χρήστη για λειτουργία της συσκευής.

### Συμμόρφωση

Αυτό το προϊόν έχει σχεδιαστεί ώστε να είναι αδιάβροχο σύμφωνα με το πρότυπο IEC 60529 IPX4.

# CE 0890

Το παρόν προϊόν συμμορφώνεται με τις προδιαγραφές της Ευρωπαϊκής Κοινότητας για παρεμβολές ραδιοφωνικών σημάτων. Με το παρόν, η Gibson Innovations δηλώνει ότι το προϊόν συμμορφώνεται με τις ουσιαστικές απαιτήσεις και τις λοιπές σχετικές διατάξεις της Οδηγίας 1999/5/EK. Μπορείτε να βρείτε τη Δήλωση συμμόρφωσης στη διεύθυνση [www.philips.com/support](http://www.philips.com/support).

### Φροντίδα του περιβάλλοντος



Το προϊόν είναι σχεδιασμένο και κατασκευασμένο από υψηλής ποιότητας υλικά και εξαρτήματα, τα οποία μπορούν να ανακυκλωθούν και να επαναχρησιμοποιηθούν.



Όταν ένα προϊόν διαθέτει το σύμβολο ενός διαγραμμένου κάδου απορριμμάτων με ρόδες, το προϊόν αυτό καλύπτεται από την Ευρωπαϊκή Οδηγία 2002/96/EK.

Ενημερωθείτε σχετικά με το τοπικό σύστημα ξεχωριστής συλλογής ηλεκτρικών και ηλεκτρονικών προϊόντων.

Μην παραβαίνετε τους τοπικούς κανονισμούς και μην απορρίπτετε τα παλιά προϊόντα μαζί με τα υπόλοιπα οικιακά απορρίμματα. Η σωστή μέθοδος απόρριψης των παλιών σας προϊόντων συμβάλλει στην αποφυγή αρνητικών επιπτώσεων για το περιβάλλον και την ανθρώπινη υγεία.



Το προϊόν σας περιέχει μπαταρίες οι οποίες καλύπτονται από την Ευρωπαϊκή Οδηγία 2006/66/EK και δεν μπορούν να απορριφθούν μαζί με τα συνηθισμένα οικιακά απορρίμματα. Ενημερωθείτε σχετικά με την ισχύουσα τοπική νομοθεσία για τη χωριστή συλλογή μπαταριών, καθώς η σωστή μέθοδος απόρριψης των μπαταριών συμβάλλει στην αποφυγή αρνητικών επιπτώσεων για το περιβάλλον και την ανθρώπινη υγεία.

### Πληροφορίες σχετικά με την προστασία του περιβάλλοντος

Κάθε περιττό στοιχείο συσκευασίας έχει παραληφθεί. Η συσκευασία έχει γίνει έτσι ώστε να είναι εύκολος ο διαχωρισμός σε τρία υλικά: χαρτόνι (κουτί), αφρώδες πολυστερένιο (υλικό προστασίας από χτυπήματα) και πολυαιθυλένιο (σακουλάκια, προστατευτικό αφρώδες φύλλο).

Το σύστημα αποτελείται από υλικά που μπορούν να ανακυκλωθούν και να επαναχρησιμοποιηθούν εάν αποσυναρμολογηθεί από μια ειδικευμένη εταιρεία. Τηρείτε τους τοπικούς κανονισμούς σχετικά με την απόρριψη υλικών συσκευασίας, άδειων μπαταριών ή παλιού εξοπλισμού.

---

## Ανακοίνωση περί των εμπορικών σημάτων

Το ονομαστικό σήμα και τα λογότυπα Bluetooth® αποτελούν κατοχυρωμένα εμπορικά σήματα που ανήκουν στην Bluetooth SIG, Inc., και οποιαδήποτε χρήση τους από τη Gibson Innovations γίνεται κατόπιν αδείας.

---

## Πνευματικά δικαιώματα

2014 © Gibson Innovations Limited. Με την επιφύλαξη παντός δικαιώματος.

Η επωνυμία Philips και το έμβλημα Philips Shield Emblem είναι κατοχυρωμένα εμπορικά σήματα της Koninklijke Philips N.V. και χρησιμοποιούνται από την Gibson Innovations Limited κατόπιν αδείας της Koninklijke Philips N.V.

Οι προδιαγραφές ενδέχεται να αλλάξουν χωρίς προειδοποίηση. Η Gibson διατηρεί το δικαίωμα να αλλάξει τα προϊόντα της οποιαδήποτε στιγμή χωρίς να είναι υποχρεωμένη να προσαρμόσει αντίστοιχα τα αποθέματά της.



2015 © Gibson Innovations Limited. All rights reserved.

This product has been manufactured by, and is sold under the responsibility of Gibson Innovations Ltd., and Gibson Innovations Ltd. is the warrantor in relation to this product.

Philips and the Philips Shield Emblem are registered trademarks of Koninklijke Philips N.V. and are used under license from Koninklijke Philips N.V.

