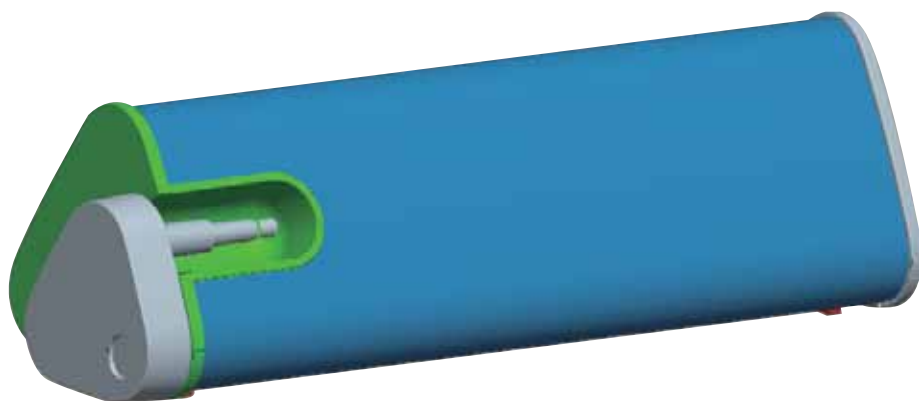


Зарегистрируйте свое устройство и получите поддержку на

www.philips.com/welcome

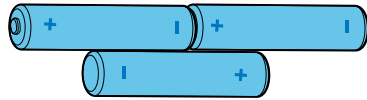
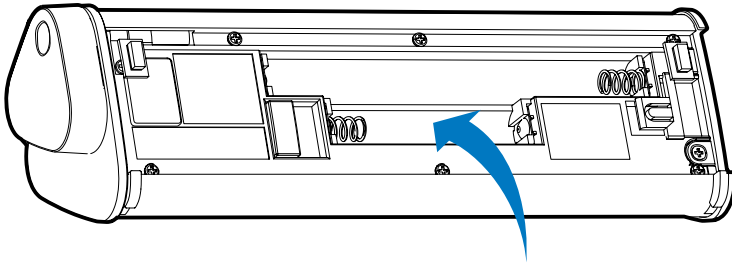
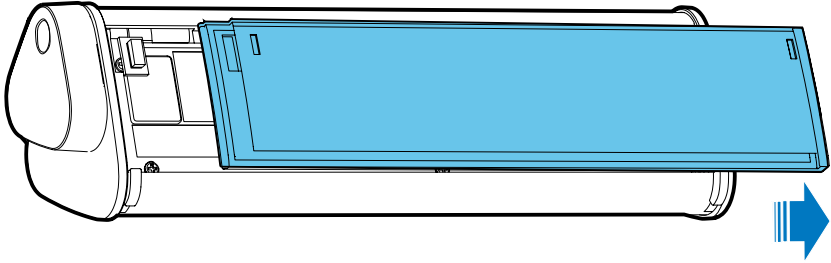
SBA1610



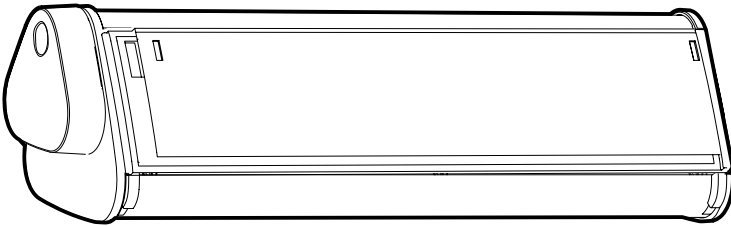
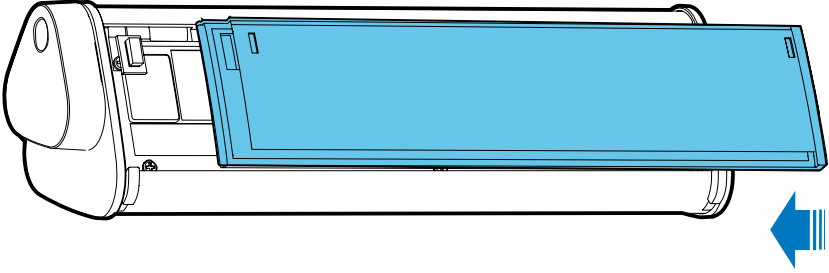
Руководство пользователя

PHILIPS

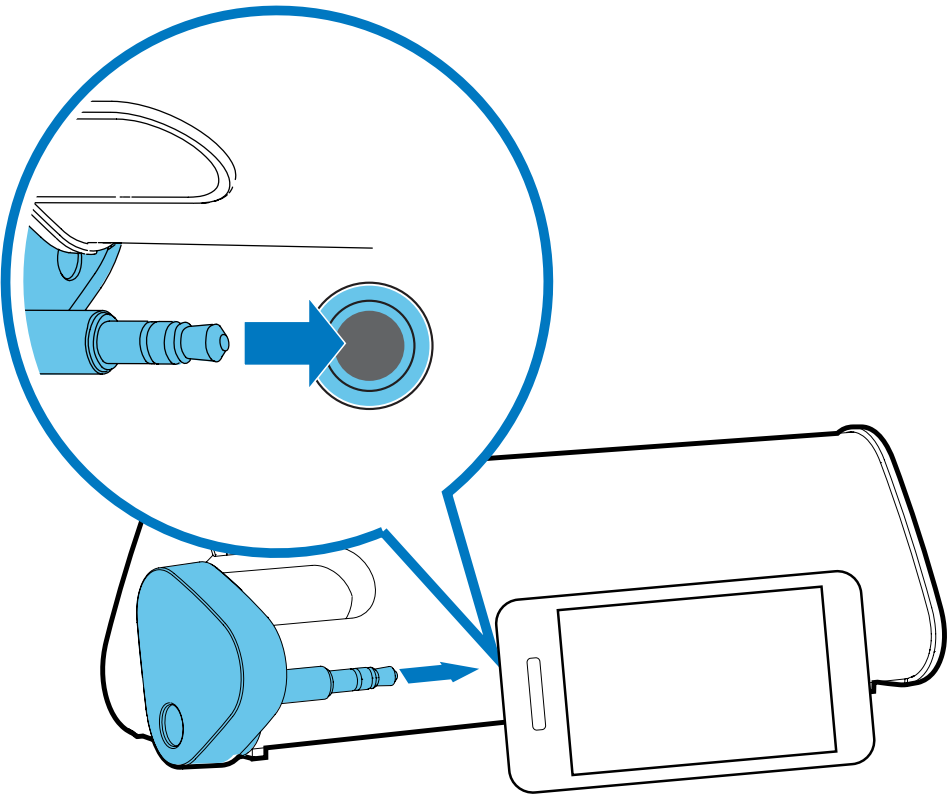
1



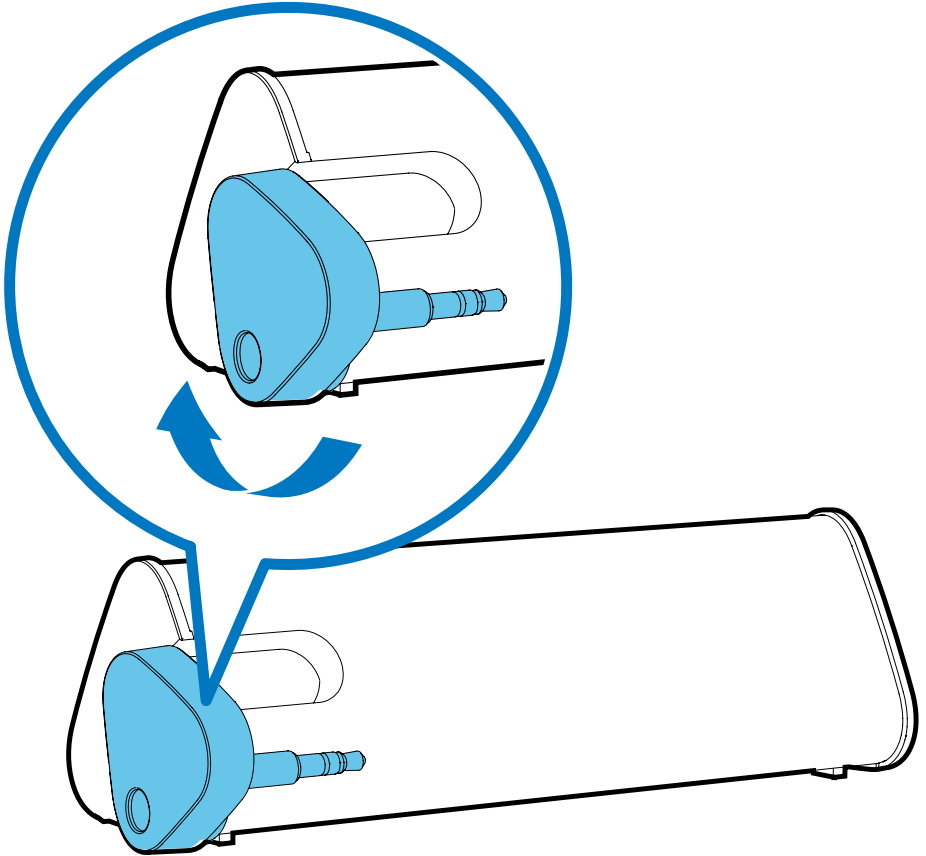
2



3



4



1 Важная информация!

Техника безопасности



Предупреждение

- Во избежание пожара или поражения электрическим током не допускайте попадания на устройство капель и брызг. Не ставьте рядом с устройством емкости, наполненные жидкостью, например вазы.
- Запрещается ставить рядом с устройством источники открытого огня, например зажженные свечи.
- Следует соблюдать рекомендации по корректной утилизации элементов питания.
- Элементы питания нельзя подвергать чрезмерному нагреву (воздействию солнечных лучей, огня и т.п.).
- Не устанавливайте одновременно использованные и новые батарейки. Не устанавливайте одновременно щелочные, стандартные (угольно-цинковые) элементы питания или аккумуляторы.

Уведомление

Внесение любых изменений, неодобрённых Philips Consumer Lifestyle, может привести к лишению пользователя права управлять оборудованием.



Данное изделие соответствует требованиям Европейского Союза по радиопомехам.

Утилизация старого изделия



Данное изделие разработано и изготовлено с применением высококачественных деталей и компонентов, которые подлежат переработке и повторному использованию.



Маркировка символом перечеркнутого мусорного бака означает, что данное изделие подпадает под действие директивы Европейского Совета 2002/96/ЕС. Узнайте о правилах местного законодательства по разделной утилизации электротехнических и электронных изделий. Действуйте в соответствии с местными правилами и не выбрасывайте отработавшее изделие вместе с бытовыми отходами. Правильная утилизация отслужившего оборудования поможет предотвратить возможное вредное воздействие на окружающую среду и здоровье человека.



В изделии содержатся элементы питания, которые подпадают под действие директивы ЕС 2002/96/ЕС и не могут быть утилизированы вместе с бытовым мусором. Ознакомьтесь с местными правилами утилизации элементов питания. Правильная утилизация поможет предотвратить вредное воздействие на окружающую среду и здоровье человека.

Информация о влиянии на окружающую среду

Продукт не имеет лишней упаковки. Мы попытались сделать так, чтобы упаковочные материалы легко разделялись на три типа: картон (коробка), пенополистерол (буфер) и полиэтилен (мешки, защитный пенопластовый лист).

Материалы, из которых изготовлена система, могут быть переработаны и вторично использованы специализированными предприятиями. Соблюдайте местные нормативы по утилизации упаковочных материалов, выработавших ресурс батареек и отслужившего оборудования.



Примечание

- Табличка с обозначениями расположена на нижней панели устройства.

2 Portable speaker

Поздравляем с покупкой и приветствуем вас в Philips!

Для того, чтобы воспользоваться всеми преимуществами поддержки Philips, зарегистрируйте ваше изделие на сайте www.philips.com/welcome.

3 Начало работы

- 1 Откройте отделение для батарей и вставьте 3 батареи типа AAA, соблюдая указанную полярность (+/-). (Рис. 1)
- 2 Закройте отделение для батарей. (Рис. 2)
- 3 Подключите устройство к АС. (Рис. 3)
- 4 Поверните переключатель по часовой стрелке, чтобы включить АС. (Рис. 4)
↳ Загорится светодиодный индикатор.
- 5 Отрегулируйте уровень громкости и найдите аудиоконтент на устройстве.
- 6 После использования отключите устройство от АС и поверните переключатель против часовой стрелки, чтобы выключить АС.

4 Определение и устранение неисправностей

Для сохранения действия условий гарантии запрещается самостоятельно ремонтировать систему.

При возникновении неполадок в процессе использования устройства перед обращением в сервисную службу проверьте следующее.

Если проблему решить не удалось, зарегистрируйте продукт и воспользуйтесь технической поддержкой на сайте www.philips.com/welcome.

- Убедитесь, что разъем для наушников подключен правильно.
- Убедитесь, что элементы питания полностью заряжены и правильно вставлены.
- Убедитесь, что горит светодиодный индикатор.

ГАРАНТИЙНЫЙ ТАЛОН

Российская Федерация, Республика Беларусь, Казахстан Республикасы*

PHILIPS

Место для приклепления
кассового и товарного чеков

Модель:

Заполнение обязательно

Серийный номер:

Заполнение обязательно

Дата продажи:

Заполнение обязательно

ПРОДАВЕЦ:

Название торговой организации:

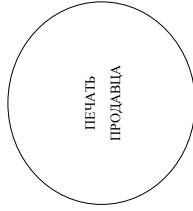
Заполнение обязательно

Телефон торговой организации:

Заполнение обязательно

Адрес и E-mail:

Заполнение желательно



Изделие получил в исправном состоянии, в полной комплектности, с инструкцией по эксплуатации на русском языке. Со всеми техническими характеристиками, функциональными возможностями и правилами эксплуатации ознакомлен. Изделие осмотрено и проверено в моем присутствии, претензий к качеству и внешнему виду не имею. Всё изложенное в инструкции по эксплуатации и гарантийном талоне обязуюсь выполнять и гарантирую выполнение всеми пользователями изделия.

С условиями гарантии ознакомлен и согласен.

Внимание! Требуется полное заполнения гарантийного талона продавцом!

Гарантийный талон недействителен при его неправильном или неполном заполнении, без печати продавца и подписи покупателя. Кассовый и товарный чеки о покупке должны быть приклеены к настоящему гарантийному талону.

(ФИО и подпись покупателя)

Дополнение к инструкции пользователя

Уважаемый Потребитель!

Благодарим Вас за покупку изделия Филипс (торговые марки Philips, Philips Saeco, Philips AVENT)

При покупке изделия убедительно просим проверить правильность заполнения гарантийного талона. Серийный номер и наименование модели приобретенного Вами изделия должны быть идентичны записи в гарантийном талоне. Не допускается внесения в талон каких-либо изменений, исправлений. В случае неправильного или неполного заполнения гарантийного талона, а также если чек не был прикреплен к гарантийному талону при покупке Вами изделия – немедленно обратиться к продавцу.

Изделие представляет собой технически сложный товар. При бережном и внимательном отношении и использовании оно будет надежно служить Вам долгие годы. В ходе эксплуатации изделия не допускайте механических повреждений изделия, попадания внутрь посторонних предметов, жидкостей, насекомых и пр., в течение всего срока службы следите за сохранностью полной идентификационной информации с наименованием модели и серийного номера на изделии. Во избежание возможных повреждений сохраняйте в течение всего срока службы документы, прилагаемые к изделию при его продаже (данный гарантийный талон, товарный и кассовый чек, накладные, инструкцию пользователя и иные документы). Если в процессе эксплуатации Вы обнаружите, что параметры работы изделия отличаются от изложенных в инструкции пользователя, обратитесь, пожалуйста, за консультацией в Информационный Центр.

Итоговое по контролю «Philips Consumer Lifestyle В.У.» Гусевилленд 4, 9206 АД, Драхтен, Нидерланды. Импортёр на территории РФ, Беларуси и Казахстана: ООО «Филипс», РФ, 123022 г. Москва, ул.Сергея Макевея, д.13 (в случае импортируемой продукции). Если купленное Вами изделие требует специальной установки и подключения, рекомендуем обратиться в организацию, специализирующуюся на оказании такого рода услуг. Лицо (компания), осуществившее Вам установку, несет ответственность за правильность проведенной работы. Помните, квалифицированная установка и подключение изделия существенно для его дальнейшего правильного функционирования и гарантийного обслуживания.

Сроки и условия гарантии:

Наименование Изделия	Срок гарантии**	Срок службы**
Домашние медиацентры	1 год	5 лет
Стационарные аудио/видео системы, проигрыватели, переносные и автомобильные, автомобильные медиацентры и усилители	1 год	3 года
Персональные устройства, носимые проигрыватели, диктофоны, фоторамки, компьютерная периферия, автомобильная акустика, индивидуальные приемопередаточные устройства, обучаемые пульты ДУ	1 год	1 год
Бытовая техника для дома и персонального ухода (кофемашины, кофеварки, пылесосы, паровые станции, утюги, кухонная техника, бритвы, эпиляторы, электрические зубные щетки, товары по уходу за волосами и т.п.)	2 года	3 года
Электронные товары по уходу за кожей (Philips-AVENT)	2 года	2 года

**исчисляется со дня введения товара потребителем или с даты изготовления, если дата передачи товара определить невозможно. Дату изготовления изделия Вы можете определить по серийному номеру (см.ПТН/ГТН/Иххх, где ПТ – год, НИ – номер модели, х – любой символ). Пример: А.021025123456 – дата изготовления 25 декабря 2010г. Также дата производится указывается на некоторых из внешних видов: ГТН/И, ГТН/Их, ГТН/Иххх или ЭПТН/Иххх.

В случае затруднений при определении даты изготовления обратитесь, пожалуйста, в Информационный Центр.

Настоящая гарантия распространяется только на изделия, имеющие полную идентификационную информацию, приобретенные и используемые исключительно для личных, семейных, домашних и иных нужд, не связанных с осуществлением предпринимательской деятельности. По окончании срока службы обратитесь в авторизованный сервисный центр для проведения профилактических работ и получения рекомендаций по дальнейшей эксплуатации изделия. Гарантийное обслуживание не распространяется на изделия, недостатки которых возникли вследствие:

1. Нарушения Потребителем правил эксплуатации, хранения или транспортировки изделия;
2. Действия третьих лиц;
3. ремонта неустановочными лицами;
- внесения не санкционированных изменений конструктивных или схемотехнических изменений и изменений программного обеспечения
- отключения от государственной энергетической сети (ГОСЭТ) и норм питающих, телекоммуникационных и кабельных сетей;
- неправильной установки и подключения изделия;
3. Действия неуполномоченной силы (стихия, пожар, молния и т.д.);

Гарантия не распространяется также на расходные материалы и аксессуары, включая, но не ограничиваясь, наушники, чехлы, соединительные кабели, изделия из стекла, сменные лампы, батареи и аккумуляторы, защитные экраны, наклейки муара, резки, шестки, головки бритв и эпиляторы, иные детали с ограниченным сроком эксплуатации.

Зарегистрируйтесь в базе и сайте на www.philips.ru и станьте участником Клуба Philips – будьте в курсе последних новостей, рекламных акций, загрузки полезных программ, а также предложений по расширенной гарантии. Любую информацию об изделии, расположении сервисных центров и о сервисном обслуживании Вы можете получить в Информационном Центре Филипс:

Страна	Россия	Беларусь	Казахстан*
Телефон	8 800 200-0880 (бесплатный звонок в РФ, в т.ч. с мобильных телефонов), (495) 961-1111	8 820 0011 0068 (бесплатный звонок на территории РБ, в т.ч. с мобильных телефонов) с 9-00 до 21-00 без выходных	875 11 65 0123 (бесплатный звонок со стационарных телефонов на территории Казахстана) с 12-00 до 23-00 без выходных
Время работы (местное)	с 9-00 до 21-00 без выходных	с 9-00 до 21-00 без выходных	с 12-00 до 23-00 без выходных
Веб-сайт	www.philips.ru	www.philips.by	www.philips.kz

*Клиент должен иметь Казахское гражданство. Филипс авторизованные ортамыны пещесе www.philips.kz веб-сайтына хабарласыңыз.

