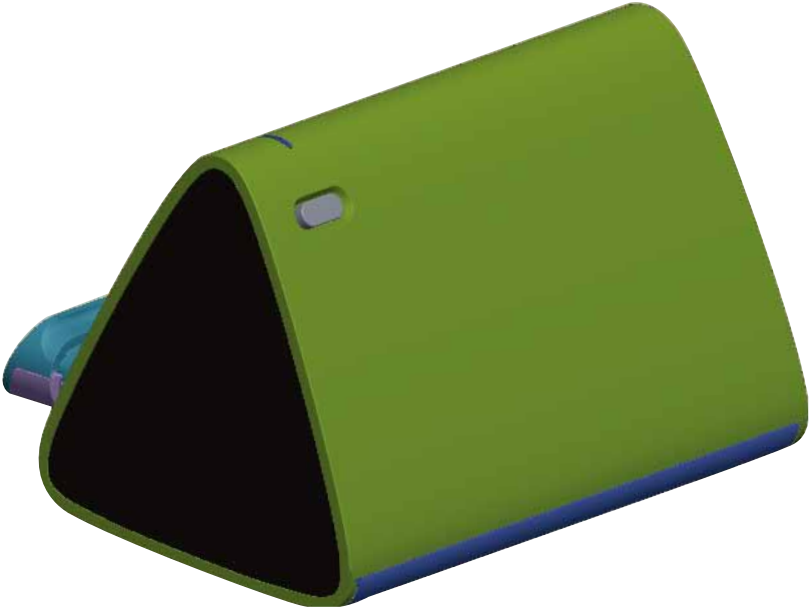


Registrier dit produkt, og få support på

www.philips.com/welcome

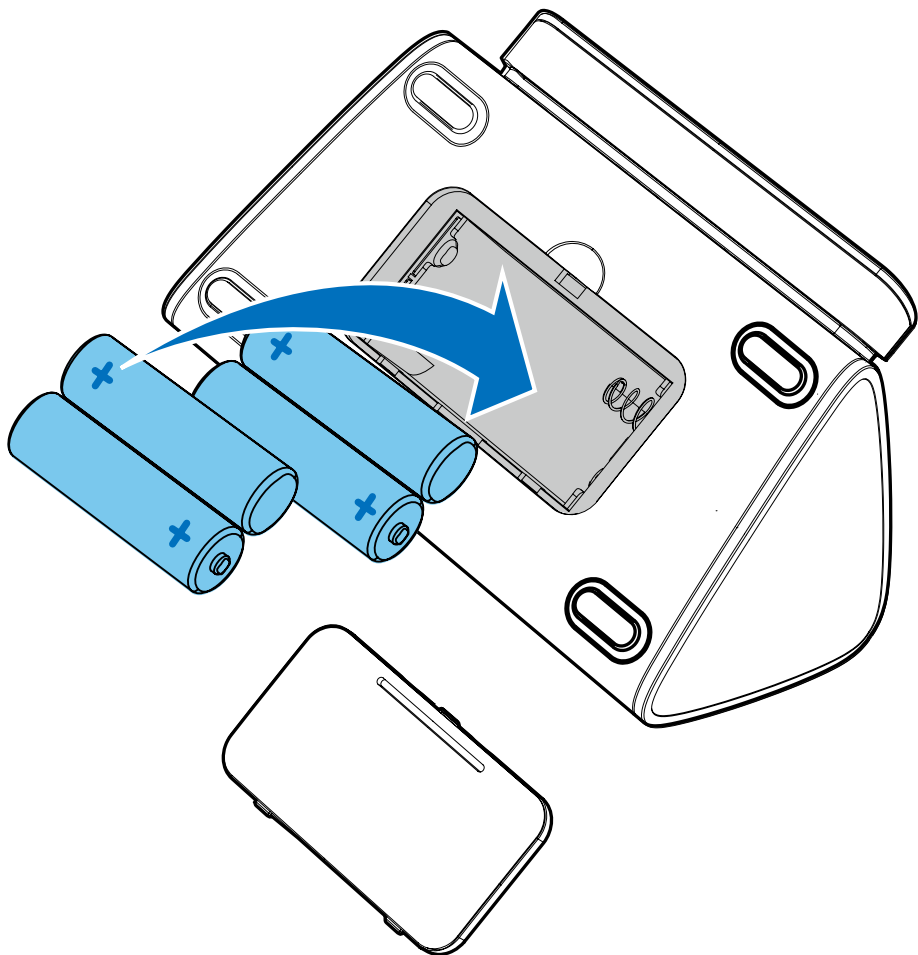
SBA1710



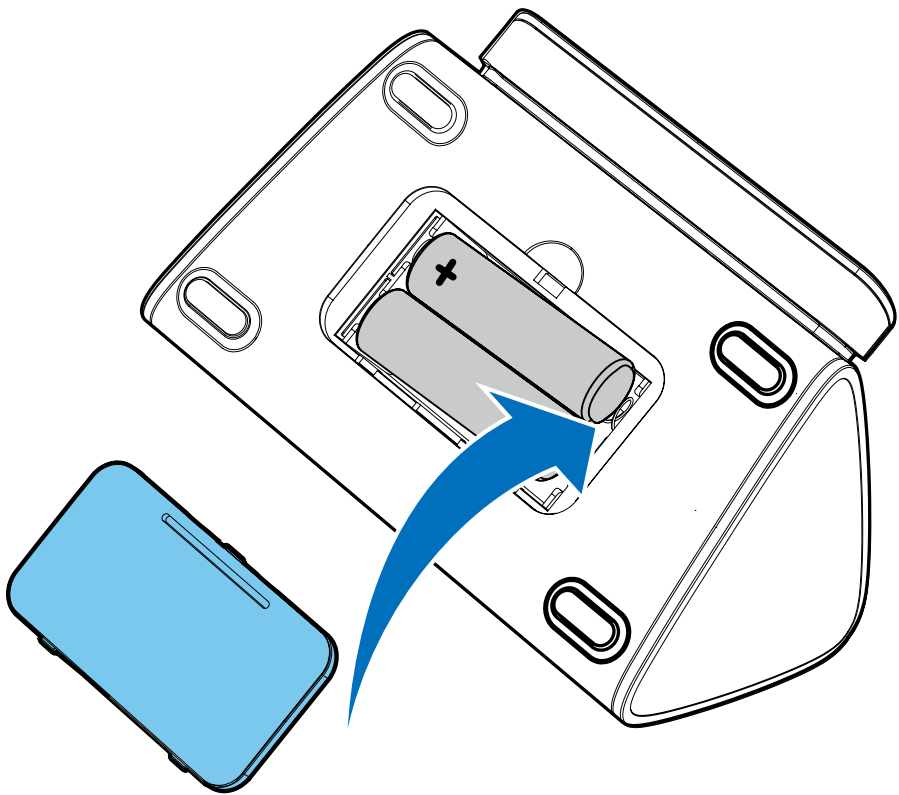
Felhasználói kézikönyv

PHILIPS

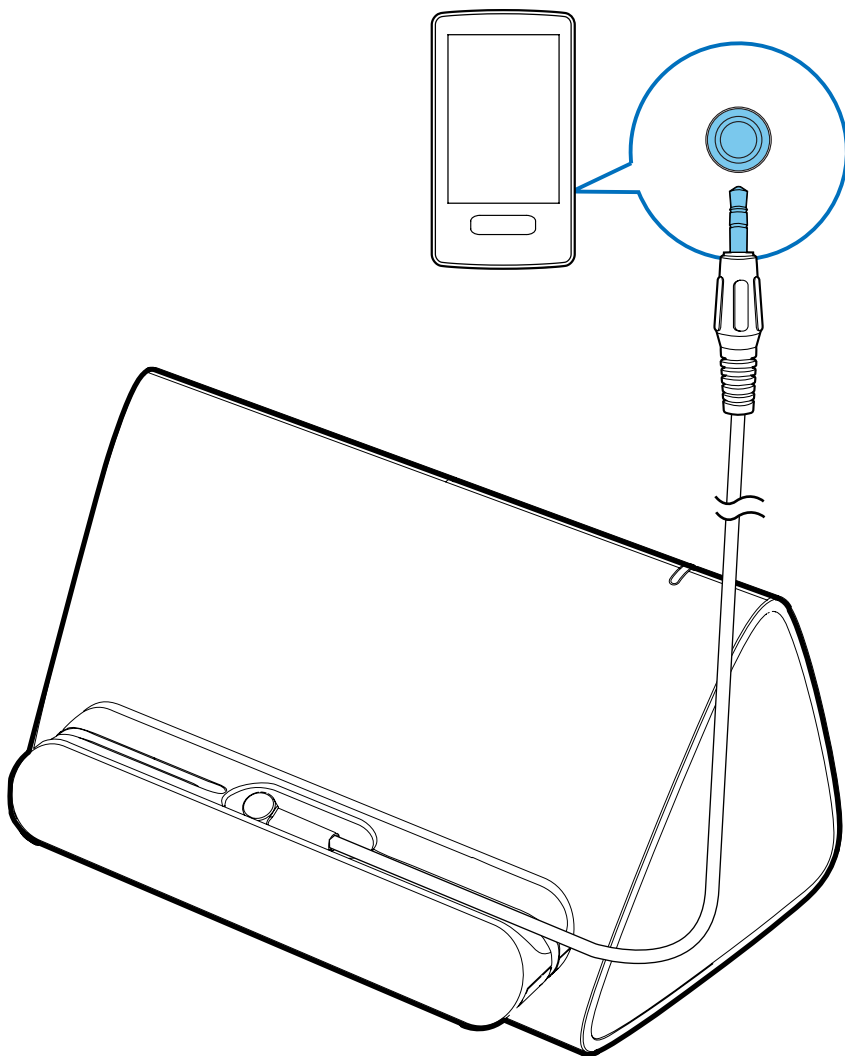
1



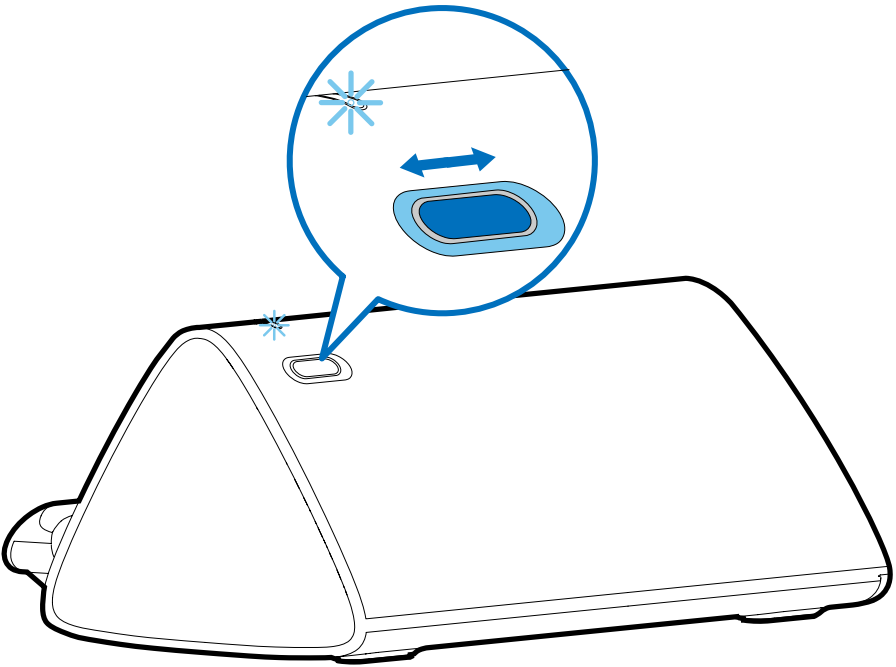
2



3



4



1 Fontos!

Biztonság

Biztonsági jelzések ismertetése



A „villám” jelzés arra utal, hogy a készülékben lévő szigetetlen anyag áramütést okozhat. A háztartásban tartózkodók biztonsága érdekében kérjük, ne távolítsa el a termék védőburkolatát. A „felkiáltójel” olyan funkciókra hívja fel a figyelmet, amelyek használatánál célszerű figyelmesen elolvasni a mellékelt leírásokat az üzemeltetés és karbantartási problémák megelőzéséhez.

Figyelem

- A tűz vagy áramütés veszélyének csökkentése érdekében óvja a készüléket cseppenő, fröccsenő folyadéktól, és ne helyezzen a közelébe folyadékkal telt tárgyakat, például virágvizát.
- Ne helyezzen nyílt lánggal égő tárgyat, pl. égő gyertyát a termékre.
- Az akkumulátorok kiselejtezése során tartsa szem előtt a környezetvédelmi szempontokat.
- Az akkumulátor nem tehető ki sugárzó hőnek, mint például napsugárzás, tűz vagy hasonló.
- Ne használjon egyszerre régi és új elemeket. Ne keverje az alkáli, szabványos (cink-szén) vagy újratölthető elemeket.

Megjegyzés

A készülék - a Philips szórakoztató elektronika üzletága kifejezett engedélye nélkül történő - bármilyen megváltoztatása vagy módosítása semmissé teheti a vásárló termékhasználati jogát.



Ez a termék megfelel az Európai Közösség rádióinterferenciára vonatkozó követelményeinek.

Az elhasznált termék hulladékkezelése



Ez a termék kiváló minőségű anyagok és alkatrészek felhasználásával készült, amelyek újrahasznosíthatók és újra felhasználhatók.



A termékhez kapcsolódó áthúzott kerekese kuka szimbólum azt jelenti, hogy a termékre vonatkozik a 2002/96/EK európai irányelv. Tájékoztatódjék az elektromos és elektronikus termékek szelektív hulladékként történő gyűjtésének helyi feltételeiről. Cselekedjen a helyi törvényeknek megfelelően, és a kiselejtezett készülékeket gyűjtse elkülönítve a lakossági hulladéktól. A feleslegessé vált készülék helyes kiselejtezésével segít megelőzni a környezet és az emberi egészség károsodását.



A termék akkumulátorai megfelelnek a 2006/66/EK európai irányelv követelményeinek, ezért ne kezelje ezeket háztartási hulladékként. Kérjük, tájékoztódjon a hulladékok szelektív gyűjtésének helyi rendszeréről, mivel megfelelő hulladékkezelés hozzájárul a környezettel és az emberi egészséggel kapcsolatos negatív következmények megelőzéséhez.

Környezetvédelemmel kapcsolatos tudnivalók

A termék csomagolása nem tartalmaz felesleges csomagolóanyagot. Igyekeztünk úgy kialakítani a csomagolást, hogy könnyen szétválasztható legyen a következő három anyagra: karton (doboz), polisztirol (védőelem) és polietilén (zacskó, védő habfólia).

A rendszerben található anyagokat erre specializálódott vállalat képes újrafeldolgozni és újrahasznosítani. Kérjük, tartsa szem előtt a csomagolóanyagok, kimerült akkumulátorok és régi készülékek leselejtezésére vonatkozó helyi előírásokat.



Megjegyzés

- A tápellátás a készülék alján található.

2 A Portable speaker

Köszönjük, hogy Philips terméket vásárolt, és üdvözöljük a Philips világában!

A Philips által biztosított teljes körű támogatáshoz regisztrálja termékét a www.philips.com/welcome oldalon.

3 Kezdő lépések

- 1 Nyissa ki az elemtartót és helyezzen be 4 AA elemet, ügyelve a jelzéseknek megfelelő polarításra (+/-). (1. ábra)
- 2 Zárja be az elemtartó rekeszt. (2. ábra)
- 3 Csatlakoztassa a készüléket a hangszóróhoz. (3. ábra)
- 4 A hangszóró bekapcsolásához csúsztassa el a kapcsolót. (4. ábra)
↳ A LED világtani kezd.
- 5 Állítsa be a hangerőt és navigálja az audiotartalmakat készülékén.
- 6 A használatot követően, csatlakoztassa le készülékét a hangszóróról és a kapcsoló elcsúsztatásával kapcsolja ki azt.

4 Hibakeresés

Ne próbálja önállóan javítani a készüléket, mert ezzel a garancia érvényét veszíti.

Ha a termék használata során problémákba ütközik, nézze át az alábbi pontokat, mielőtt szakemberhez fordulna. Ha probléma továbbra is fennáll, regisztrálja termékét, és vegye igénybe a www.philips.com/welcome weboldalon rendelkezésre álló támogatást.

- Ellenőrizze, hogy a fülhallgató csatlakozójának csatlakoztatása megfelelő-e.
- Ellenőrizze, hogy az akkumulátorok teljesen feltöltött állapotban vannak, és a behelyezésük megfelelő-e.
- Győződjön meg róla, hogy a LED világít.

MAGYARORSZÁG

Minőségtanúsítás

A garanciajegyben feltüntetett forgalombahozó vállalat a 2/1984. (III.10.) BkM-IpM együttes rendelet értelmében tanúsítja, hogy ezen készülék megfelel a műszaki adatokban megadott értékeknek.

Figyelem! A meghibásodott készüléket - beleértve a hálózati csatlakozót is - csak szakember (szerviz) javíthatja. Ne tegye ki a készüléket esőnek vagy nedvesség hatásának!

Garancia

A forgalombahozó vállalat a termékre 12 hónap garanciát vállal.

Névleges feszültség 4.5 V
Elemes működéshez 4 x AA
Teljesítmény..... 2 W

Tömeg..... 140 g

Befoglaló méretek

szélesség 159 mm
magasság..... 50 mm
mélység..... 47 mm

